

IMPRESA DE PAYA

Provincia de Alicante-Ciudad de Alcoy
Matricula Industrial
Año 1902.

Plaza de San Agustín, 23-ALCOY

Signatura 5482

N.º Registro

BC-3895

Fecha

1902

Clase documento

MATRÍCULA
INDUSTRIAL

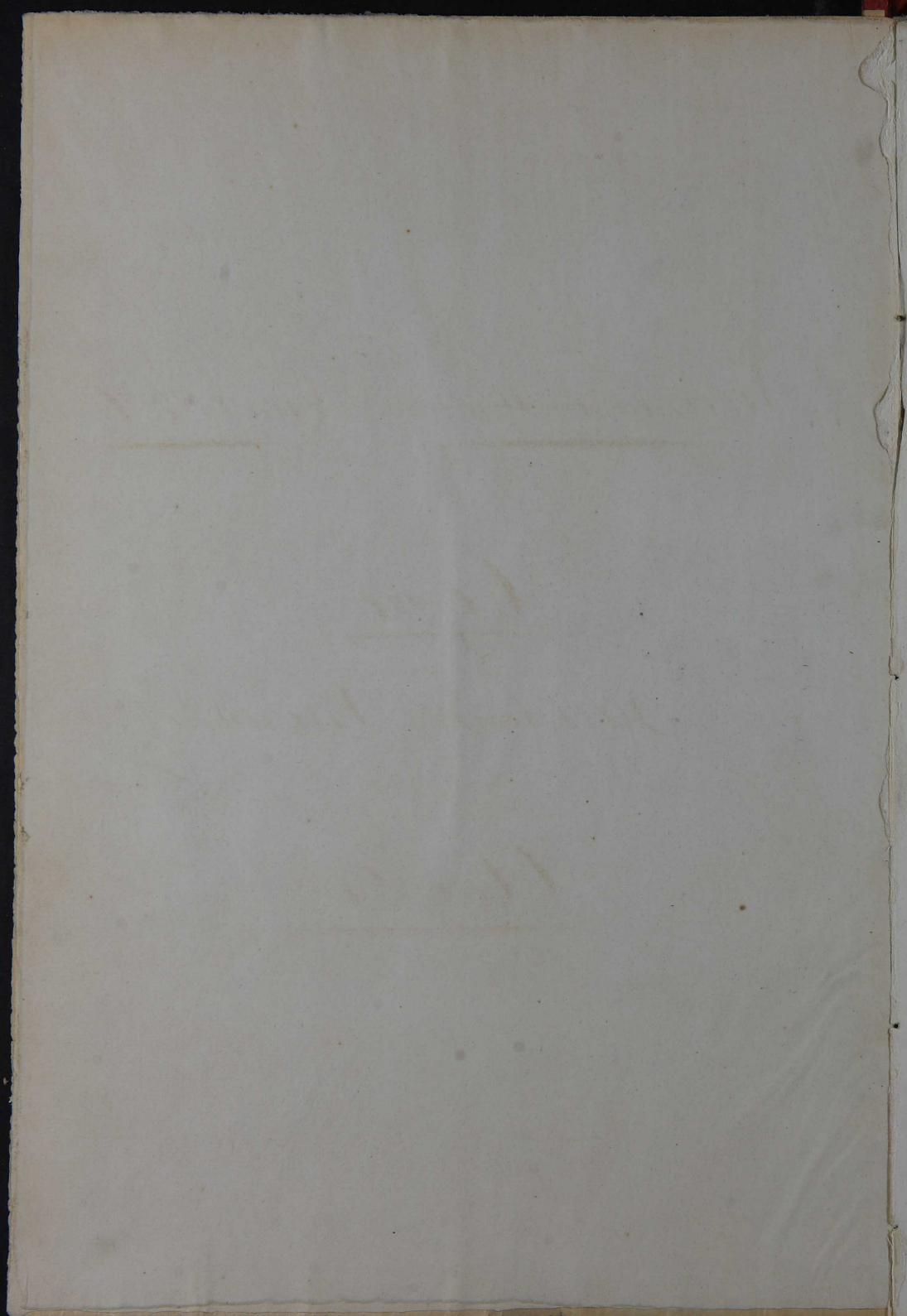


005482

5482

BC-3895

1902





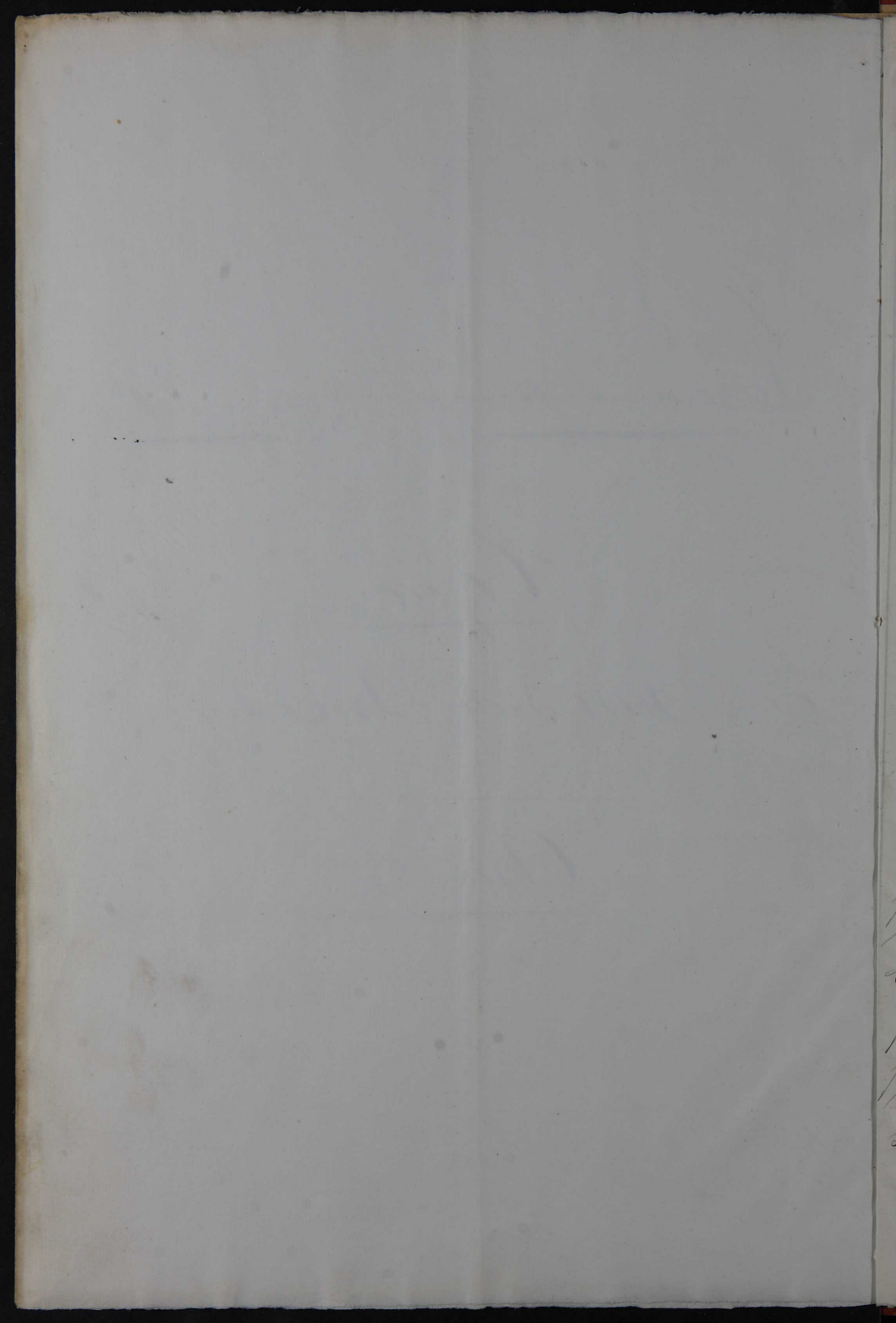
Provincia de Alicante Ciudad de Alcoy.

Copia

de la Matricula Industrial.

Año 1902.







Contribucion Industrial

Provincia de Alicante Ciudad de Sagunto

Año 1902.

Consta de 29.952 habitantes establecidos y le
corresponde la 4.^a base de poblacion.

Matricula que para el año citado y en cum-
plimiento de lo prevenido en el articulo 65 del Regla-
mento de 28 de Mayo de 1896, forma el Alcalde de esta
Ciudad, de todos los individuos que existen en dicha
poblacion, sujetos a la contribucion industrial y com-
prendidos en las Tarifas 1.^a, 2.^a, 3.^a y 4.^a y Primera
seccion de la 5.^a vigentes, que con toda especificacion
se mencionan, a saber:

Número de orden.	APELLIDOS Y NOMBRES DE LOS CONTRIBUYENTES	Núm. del epígrafe.	Calle y número de su casa y habitación.	Profesión, industria, arte u oficio por que contribuyen.
<u>Clase 1ª</u>				
1	Satorre Santiago	10	St ^a Rita	27 Capidos por mayor
<u>Clase 3ª</u>				
2	Rain Ramona	6	Flara	20 Londa
3	Solater Lucretia Luis		St ^a Nicolas	44 id
4	Vda de Mamil Such	8	Solaruja	1 Rincalla p ^{ra}
<u>Clase 4ª</u>				
5	Hijos de Rafael Casasempere	3	S. Lorenzo	4 Capidos pintados
6	Rig Valor Enrique		Solaruja	17 id
7	Gil Albert Ricardo	5	id	15 Secretaria
8	Garcia Ribell Jose		id	23 id
<u>Clase 4ª bis</u>				
9	Perez Carbonell y Comp ^a	1	S. Nicolas	6 Capidos por mayor
10	Mestre y Comp ^a Fidel	1	San Cosme	11 id
11	Miralls Abad Francisco	1	Solaruja	12 id
12	Piera Gomis Veronico	1	3	19 id
13	Soler Coll Salvador	1	Barren	1 id
14	Carbonell y Comp ^a Jorge	1	S. Nicolas	8 id
15	Merats Pascual Gabriel	1	S. Lorenzo	2 id
16	Fernandez Linares Francisco	1	S. Nicolas	1 id
17	Vives Esteve Francisco	1	S. Lorenzo	9 id
18	Gimenez y Gubert	1	S. Nicolas	15 id
19	Semans Sabatá Ramon	1	Solaruja	13 id
20	Jorda Pascual Teresa	1	S. Nicolas	12 id
21	Cudila Lobregat Caman	1	Solaruja	6 id

Cuotas para el Tesoro.		16 por 100 por recargo municipal.		TOTAL cuota y recargo municipal.		6 por 100 de aumento para gastos de formación de matrícula y cobranza.		TOTAL		Impuesto transitorio 20 p ^{os} sobre las cuotas para el tesoro.		TOTAL GENERAL		Cuarta parte que corresponde al trimestre	
Pesetas.	Cts.	Pesetas.	Cts.	Pesetas.	Cts.	Pesetas.	Cts.	Pesetas.	Cts.	Pesetas.	Cts.	Pesetas.	Cts.	Pesetas.	Cts.
1146		183	36	1329	36	79	76	1409	12	229	20	1638	32	409	52
600		96		696		41	76	737	76	120		857	76	214	44
600		96		696		41	76	737	76	120		857	76	214	44
600		96		696		41	76	737	76	120		857	76	214	44
495		79	20	574	20	34	45	608	65	99		707	65	176	91
495		79	20	574	20	34	45	608	65	99		707	65	176	91
495		79	20	574	20	34	45	608	65	99		707	65	176	91
495		79	20	574	20	34	45	608	65	99		707	65	176	91
447		71	52	518	52	31	11	549	63	89	20	639	03	159	76
447		71	52	518	52	31	11	549	63	89	20	639	03	159	76
447		71	52	518	52	31	11	549	63	89	40	639	03	159	76
447		71	52	518	52	31	11	549	63	89	40	639	03	159	76
447		71	52	518	52	31	11	549	63	89	40	639	03	159	76
447		71	52	518	52	31	11	549	63	89	40	639	03	159	76
447		71	52	518	52	31	11	549	63	89	40	639	03	159	76
447		71	52	518	52	31	11	549	63	89	40	639	03	159	76
447		71	52	518	52	31	11	549	63	89	40	639	03	159	76
447		71	52	518	52	31	11	549	63	89	40	639	03	159	76
447		71	52	518	52	31	11	549	63	89	40	639	03	159	76
10737		1717	92	12455	92	747	27	13203	19	2147	40	15349	59	3837	42

Número de orden.	APELLIDOS Y NOMBRES DE LOS CONTRIBUYENTES	Núm. del epígrafe.	Calle y número de su casa y habitación.	Profesión, industria, arte u oficio por que contribuyen.
<u>Clase 5ª</u>				
22	Sociedad 'El Iris'	1	S ^a María	Café
23	Sociedad 'El Farost'	1	Plaza	uj
24	Circulo Industrial	1	S. Nicolás	uj
25	Banco Alcajano	1	Plaza	uj
26	Cobria Graia Jori	1	Polavija	uj
27	Botella Ruiz Juan	2	uj	33 Proguina
28	Maná Meló Miguel	2	uj	31 uj
29	Ferez Vilaplana Ferrn	6	M. Corregme	7 Medista
<u>Clase 6ª</u>				
30	Alford Mantler Rigoberto	5	S. Alfonso XII	Limpus y tempor
<u>Clase 7ª</u>				
31	Casovi Jori	3	Plaza	10 Anos por mayor
32	Rives Salvador		uj mercado	uj
<u>Clase 8ª</u>				
33	Mantler Ramon	7	A. Orail	28 Mercuria
34	Soler Luis Comingo	7	S ^a Tomas	6 uj
35	Sorda Hermans	7	M. Corregme	2 uj
36	Senad's Lim Miguel	7	uj	4 uj
37	Cobria Graia Francisco	7	S. Mateo	66 uj
38	Comallonga Fortis Francisco	7	M. Corregme	7 uj
39	Sorda ^{Bida} Cofi ^{Rafael} Vicente	7	Barrera	11 uj
40	Sorvent Cofi Juan	7	S. Miguel	48 uj
41	Soler Mora Agustín	7	S. Potal nuevo	4 uj
42	Barradina Siles Jori	7	S. Miguel	33 uj
43	Sorda Ferez Rafael	7	Polavija	4 uj
44	Comunich Caspo Rafael	7	V. Maria	87 uj

Cuotas para el Tesoro.		16 por 100 por recargo municipal.		TOTAL cuota y recargo municipal.		6 por 100 de aumento para gastos de formación de matrícula y cobranza.		TOTAL		Impuesto transitorio 20 p ^o sobre las cuotas para el tesoro.		TOTAL GENERAL		Cuarta parte que corresponde al trimestre	
Pesetas.	Cts.	Pesetas.	Cts.	Pesetas.	Cts.	Pesetas.	Cts.	Pesetas.	Cts.	Pesetas.	Cts.	Pesetas.	Cts.	Pesetas.	Cts.
10737		1717	92	12414	92	747	27	13202	19	2147	40	11349	19	3837	42
200		32		232		13	92	245	92	40		285	92	71	48
200		32		232		13	92	245	92	40		285	92	71	48
200		32		232		13	92	245	92	40		285	92	71	48
200		32		232		13	92	245	92	40		285	92	71	48
400		64		464		27	84	491	84	80		571	84	142	96
400		64		464		27	84	491	84	80		571	84	142	96
400		64		464		27	84	491	84	80		571	84	142	96
332		13	12	345	12	23	11	408	23	66	40	474	63	118	60
312		49	92	361	92	27	71	388	63	62	40	450	03	111	11
312		49	92	361	92	27	71	388	63	62	40	450	03	111	11
324		51	94	375	84	22	11	397	39	64	80	463	19	115	79
280		44	20	324	20	19	49	344	29	16		400	29	100	08
267		42	92	309	92	19	19	328	30	13	40	341	70	91	43
231		26	96	267	96	16	08	284	04	46	20	330	24	82	16
231		26	96	267	96	16	08	284	04	46	20	330	24	82	16
231		26	96	267	96	16	08	284	04	46	20	330	24	82	16
200		32		232		13	92	245	92	40		285	92	71	48
200		32		232		13	92	245	92	40		285	92	71	48
200		32		232		13	92	245	92	40		285	92	71	48
177		28	32	205	32	12	32	217	64	31	40	248	04	62	26
16861		2698	40	19163	40	1173	78	20737	18	3373		24110	18	6027	18

Número de orden.	APELLIDO Y NOMBRES DE LOS CONTRIBUYENTES		Núm. del epigrafe.	Calle y número de su casa y habitación.	Profesión, industria, arte u oficio por que contribuyen.
45	Ulad	Luis	8	V. Vidaura	11 Vinos y licores
46	Perez	Saine	14	S. Fran ^{co}	Vienda chocolate
47	Ratone	Francis	14	Sto Tomas	10
48	Vilaplana	Lordi	18	Plaza	4 Hosp. de ociosos
49	Larans	Series	18	Polanija	3
50	Baraki	Aguilar	23	M. Carrugosa	2 Cortidos
51	Blanc	Ruiz	23	Comun	3
52	Katala	Perez	23	M. Carrugosa	16
<u>Clase 9ª</u>					
53	Baronat	Santonja	10	Polanija	2 Asulejos
54	Sempere	Santonja	10	P. Carranova	4
55	Francis	Lorca	12	Sto Marta	Hermanos por muera
56	Comas	Pauual	12	Sto Domingo	3
57	Vilaplana	Abelardo	12	S. Mateo	60
58	Victoriano	Sanz	12	3	24
59	Jornet	Oramin	12	S. Miguel	47
60	Pedro	Sempere	12	3	66
61	Oltra	Maiquis	12	S. Carranova	44
62	Martinez	Saya	12	A. Miranda	33
63	Lordi	Serra	12	S. Nicolas	147
64	Salv	Francis	12	3	80
65	Pedro	Novella	12	S. Papaul	16
66	Olina	Metandora	12	S. Mateo	39
67	Salv	Ruiz	12	3	54
68	Gibert	Sempere	12	3	18
69	Maria	Perez	12	3	90

cuatro

Cuotas para el Tesoro.		16 por 100 por recargo municipal.		TOTAL cuota y recargo municipal.		6 por 100 de aumento para gastos de formación de matrícula y cobranza.		TOTAL		Impuesto transitorio 10 p ^{os} sobre las cuotas para el tesoro.		TOTAL GENERAL		Cuarta parte que corresponde al trimestre	
Pesetas.	Cts.	Pesetas.	Cts.	Pesetas.	Cts.	Pesetas.	Cts.	Pesetas.	Cts.	Pesetas.	Cts.	Pesetas.	Cts.	Pesetas.	Cts.
16861		2699	40	19162	40	1172	78	20737	18	2372		24110	18	6027	18
231		36	96	267	96	16	08	284	04	46	20	330	24	82	16
231		36	96	267	96	16	08	284	04	46	20	330	24	82	16
231		36	96	267	96	16	08	284	04	46	20	330	24	82	16
231		36	96	267	96	16	08	284	04	46	20	330	24	82	16
231		36	96	267	96	16	08	284	04	46	20	330	24	82	16
231		36	96	267	96	16	08	284	04	46	20	330	24	82	16
231		36	96	267	96	16	08	284	04	46	20	330	24	82	16
231		36	96	267	96	16	08	284	04	46	20	330	24	82	16
146		23	36	169	36	10	16	179	12	29	20	208	72	52	18
146		23	36	169	36	10	16	179	12	29	20	208	72	52	18
146		23	36	169	36	10	16	179	12	29	20	208	72	52	18
146		23	36	169	36	10	16	179	12	29	20	208	72	52	18
146		23	36	169	36	10	16	179	12	29	20	208	72	52	18
146		23	36	169	36	10	16	179	12	29	20	208	72	52	18
146		23	36	169	36	10	16	179	12	29	20	208	72	52	18
146		23	36	169	36	10	16	179	12	29	20	208	72	52	18
146		23	36	169	36	10	16	179	12	29	20	208	72	52	18
146		23	36	169	36	10	16	179	12	29	20	208	72	52	18
146		23	36	169	36	10	16	179	12	29	20	208	72	52	18
146		23	36	169	36	10	16	179	12	29	20	208	72	52	18
146		23	36	169	36	10	16	179	12	29	20	208	72	52	18
146		23	36	169	36	10	16	179	12	29	20	208	72	52	18
21191		3391	20	24186	20	1471	14	26061	34	4237		30300	34	7171	12

Número de orden.	APELLIDOS Y NOMBRES DE LOS CONTRIBUYENTES	Núm. del epígrafe.	Calle y número de su casa y habitación.		Profesión, industria, arte u oficio por que contribuyen.
95	Calatayud, Antelló Joan ^{co}	1	S. Miguel	31	Vino y aguardiente
96	Perez Perez Joaquin	"	"	42	"
97	Mora Blancs Antonio	"	"	47	"
98	Morant Sanper Jordi	"	"	36	"
99	Pastor Blancs Rafael	"	Canaval		"
100	Tomas Domènich Miguel	"	San Antonio		"
1	Santacrua Ventura	"	"	3	"
2	Baldó Espino Jordi	"	"	27	"
3	Alma Rieg Jordi	"	St. Rita	16	"
4	Abad Casanoves Jordi	"	Cananen	21	"
5	Arca Rafal	"	"	43	"
6	Carbonell Finauola Enrique	"	"	2	"
7	Martinez Gauds Lluïmanis	"	Plaza	8	"
8	Mompó Martí Jordi	"	"		"
9	Llorens Verdú Antonio	"	A. Miranda	24	"
10	Pastor Blancs Salvador	"	"	20	"
11	Pupis Jordi	"	"	9	"
12	Valls Llidó Joaquin	"	S. Nicolás	117	"
13	Mentaux Eugenio	"	"	129	"
14	Paya Valor Vicente	"	"	110	"
15	Almanay Martiny Emilió	"	"		"
16	Plaça Ribert Jordi	"	S. Bernart	13	"
17	Mullor Catalá Salvador	"	"	20	"
18	Cosmas Girons Maia	"	St. Marta	13	"
19	Ribert Corroguera Joan ^{co}	"	"	13	"
20	Ribert Lluïa Juan	"	"	10	"

Cuotas para el Tesoro.		16 por 100 por recargo municipal.		TOTAL cuota y recargo municipal.		6 por 100 de aumento para gastos de formación de matrícula y cobranza.		TOTAL		Impuesto transitorio 10 p. sobre las cuotas para el tesoro.		TOTAL GENERAL		Cuarta parte que corresponde al trimestre	
Pesetas.	Cts.	Pesetas.	Cts.	Pesetas.	Cts.	Pesetas.	Cts.	Pesetas.	Cts.	Pesetas.	Cts.	Pesetas.	Cts.	Pesetas.	Cts.
24803		3968	48	28771	48	1726	24	30497	72	4960	60	31418	32	8864	60
140		22	40	162	40	9	74	172	14	28		200	14	50	04
140		22	40	162	40	9	74	172	14	28		200	14	50	03
140		22	40	162	40	9	74	172	14	28		200	14	50	04
140		22	40	162	40	9	74	172	14	28		200	14	50	03
140		22	40	162	40	9	74	172	14	28		200	14	50	04
140		22	40	162	40	9	74	172	14	28		200	14	50	03
140		22	40	162	40	9	74	172	14	28		200	14	50	04
140		22	40	162	40	9	74	172	14	28		200	14	50	03
140		22	40	162	40	9	74	172	14	28		200	14	50	04
140		22	40	162	40	9	74	172	14	28		200	14	50	03
140		22	40	162	40	9	74	172	14	28		200	14	50	04
140		22	40	162	40	9	74	172	14	28		200	14	50	03
140		22	40	162	40	9	74	172	14	28		200	14	50	04
140		22	40	162	40	9	74	172	14	28		200	14	50	03
140		22	40	162	40	9	74	172	14	28		200	14	50	04
140		22	40	162	40	9	74	172	14	28		200	14	50	03
28443		4150	98	32993	88	1979	48	34973	36	5688	60	40661	76	10161	17

Número de orden.	APELLIDOS Y NOMBRES DE LOS CONTRIBUYENTES	Núm. del epígrafa.	Calle y número de su casa y habitación.	Profesión, industria, arte u oficio por que contribuyen.
121	Gibert Mullor Antonio	1	B. N. Factor	10 Vinos y aguardientes
122	Rius Cristóbal	3	V. Ridaura	19 id
123	Valor Isma Torze	3	P. Juan	13 id
124	Fuster Romá Jose	3	P. Mateo	28 id
125	Calatayud Castells Franco	3	"	14 id
126	Gibert Sebastian	3	"	21 id
127	Fuster Romá Rafael	3	"	28 id
128	Florens Romá Enrique	3	"	16 id
129	Juan Comas Antonio	3	"	72 id
130	Pedro Enrique	3	"	9 id
131	Samal Miralles Enrique	3	Guerra Santa	27 id
132	Mira Mares Feicho	3	Sangre	13 id
133	Olivia Florens Jose	3	"	3 id
134	Salber Salber Jose	3	St. Domingo	7 id
135	Fernandez Garcia Jose	3	P. Jose	11 id
136	Mira Ampar Vicent	3	A. Anail	10 id
137	Soler Miralles Rafael	3	"	23 id
138	Andreu Nuolan Vicente	3	"	10 id
139	Olivia Valls Fran	3	Abonera	10 id
140	Verdu Rafael	3	O. Lorda	id
141	Verdu Silvestre Rafael	3	"	6 id
142	Clapis Vicent Fran	3	P. Juan	2 id
143	Samal Fernandez Camilo	3	"	9 id
144	Mira Mira Bautista	3	Barbauana	17 id
145	Serra Paja Jose	3	S. Sales	18 id
146	Blans Ripoll Rafael	3	St. Comas	id

Cuotas para el Tesoro.		16 por 100 por recargo municipal.		TOTAL cuota y recargo municipal.		6 por 100 de aumento para gastos de formación de matrícula y cobranza.		TOTAL		Impuesto transitorio 20 p ^o sobre las cuotas para el tesoro.		TOTAL GENERAL		Cuarta parte que corresponde al trimestre	
Pesetas.	Cts.	Pesetas.	Cts.	Pesetas.	Cts.	Pesetas.	Cts.	Pesetas.	Cts.	Pesetas.	Cts.	Pesetas.	Cts.	Pesetas.	Cts.
38448		4110	88	32998	88	1979	48	34977	36	1688	60	40661	96	10168	11
140		22	40	162	40	9	74	172	14	28		200	14	50	04
140		22	40	162	40	9	74	172	14	28		200	14	50	03
140		22	40	162	40	9	74	172	14	28		200	14	50	04
140		22	40	162	40	9	74	172	14	28		200	14	50	03
140		22	40	162	40	9	74	172	14	28		200	14	50	04
140		22	40	162	40	9	74	172	14	28		200	14	50	03
140		22	40	162	40	9	74	172	14	28		200	14	50	04
140		22	40	162	40	9	74	172	14	28		200	14	50	03
140		22	40	162	40	9	74	172	14	28		200	14	50	04
140		22	40	162	40	9	74	172	14	28		200	14	50	03
140		22	40	162	40	9	74	172	14	28		200	14	50	04
140		22	40	162	40	9	74	172	14	28		200	14	50	03
140		22	40	162	40	9	74	172	14	28		200	14	50	04
140		22	40	162	40	9	74	172	14	28		200	14	50	03
140		22	40	162	40	9	74	172	14	28		200	14	50	04
140		22	40	162	40	9	74	172	14	28		200	14	50	03
140		22	40	162	40	9	74	172	14	28		200	14	50	04
140		22	40	162	40	9	74	172	14	28		200	14	50	03
32088		1133	27	37216	28	2332	72	39448		6416	60	41964	60	11466	43

Número de orden.	APELLIDOS Y NOMBRES DE LOS CONTRIBUYENTES	Núm. del epí-grafo.	Calle y número de su casa y habitación.	Profesión, industria, arte u oficio por que contribuyen.
147	Solana Valor Francisco	1	Sto Tomas 17	Vino y aguardiente
148	Lorda Ortiz Teresa	3	3	2
149	Ramón Bau José	3	S. Jaime 11	3
150	Martínez Lorda Rafael	3	Turisima 16	3
151	Pérez Gilbert Santiago	3	3	20
152	Albors Barroaching Blas	3	3	2
153	Pérez Lorda Vicente	3	S. Roque 11	3
154	Imper Cardinal Fran ^{co}	3	Carananchel	3
155	Santana José	3	3	3
<u>Clase 10^a</u>				
156	Riera Gans Venancio	3	Solavieja 20	Vienda cabrada
157	Lorda Martí Rogue	3	S. Mercado	Cocino
158	Pérez Pérez Rafael	3	3	3
159	Gomis Gomis Vicente	3	3	3
160	Fuster Gomis Marcelino	3	3	3
161	Romá Fuster Vicente	3	3	3
162	Gomis Juan Bautista	3	3	3
163	Gans Pladí Juan	3	3	3
164	Ortola Pérez Enrique	3	3	3
165	Gans Pladí Miguel	3	3	3
166	Gans Camilo	3	3	3
167	Gans Pladí Juan	3	3	3
168	Servilla Gomis Vicente	3	3	3
169	Orquín Gas Bautista	3	3	3
170	Pérez Álvarez Antonio	3	3	3
171	Pérez Valor Fran ^{co}	3	3	3

Cuotas para el Tesoro.		16 por 100 por recargo municipal.		TOTAL cuota y recargo municipal.		6 por 100 de aumento para gastos de formación de matrícula y cobranza.		TOTAL		Impuesto transitorio 10 p ^o sobre las cuotas para el tesoro.		TOTAL GENERAL		Cuarta parte que corresponde al trimestre	
Pesetas.	Cts.	Pesetas.	Cts.	Pesetas.	Cts.	Pesetas.	Cts.	Pesetas.	Cts.	Pesetas.	Cts.	Pesetas.	Cts.	Pesetas.	Cts.
32083		1133	38	37216	28	2232	72	39448		6410	60	41861	60	11466	43
140		22	40	162	40	9	74	172	14	28		200	14	50	02
140		22	40	162	40	9	74	172	14	28		200	14	50	04
140		22	40	162	40	9	74	172	14	28		200	14	50	03
140		22	40	162	40	9	74	172	14	28		200	14	50	04
140		22	40	162	40	9	74	172	14	28		200	14	50	03
140		22	40	162	40	9	74	172	14	28		200	14	50	04
140		22	40	162	40	9	74	172	14	28		200	14	50	03
120		19	20	139	20	8	35	147	55	24		171	55	42	89
120		19	20	139	20	8	35	147	55	24		171	55	42	89
120		19	20	139	20	8	35	147	55	24		171	55	42	89
120		19	20	139	20	8	35	147	55	24		171	55	42	89
120		19	20	139	20	8	35	147	55	24		171	55	42	89
120		19	20	139	20	8	35	147	55	24		171	55	42	89
120		19	20	139	20	8	35	147	55	24		171	55	42	89
120		19	20	139	20	8	35	147	55	24		171	55	42	89
120		19	20	139	20	8	35	147	55	24		171	55	42	89
120		19	20	139	20	8	35	147	55	24		171	55	42	89
120		19	20	139	20	8	35	147	55	24		171	55	42	89
120		19	20	139	20	8	35	147	55	24		171	55	42	89
120		19	20	139	20	8	35	147	55	24		171	55	42	89
120		19	20	139	20	8	35	147	55	24		171	55	42	89
31263		1648	08	40901	08	2413	98	43319	06	7012	60	10217	66	12602	98

Número de orden.	APELLIDOS Y NOMBRES DE LOS CONTRIBUYENTES	Núm. del epígrafe.	Calle y número de su casa y habitación.	Profesión, industria, arte u oficio por que contribuyen.
172	Gomis Gomis Jaquim	8	P. Mercado	Cocinos
73	Amar Vila Comas	2	"	"
74	Urnach Gladia	10	P. Nicolas	Venta relojes
49	Hijo de Vicente Garcia	4	Polanija	18
76	Culia Muntó Miguel	3	P. Nicolas	41
77	Gremade Mualles Remigio	3	Polanija	18
78	Antoni Sanchez Felix	3	A. Arault	12
79	Lordi Sempere Juan	4	P. Nicolas	77
80	Perez Rafael	3	"	"
<u>Clase 11ª</u>				
81	Barasampere Lordi Emilio	5	S. Cristobal	1 Parador
82	Abis Espi Vicente	3	Plaza	18
83	Paya Soler Fran ^{co}	3	"	10
84	Carbonell Lorentao	3	A. Miranda	5
85	Arault Ripoll Loei	3	S ^{ta} Marta	51
86	Giner Giner Loei	3	S ^{to} Tomas	9
87	Ripoll Gomis Angula	3	V. Maria	57
88	Grosma Molla Bautista	6	S. Sales	15 Alacua
89	Mataudana Matare Antonio	3	S. Mateo	46
90	Segura Porter Loei	3	Polanija	28
91	Laragoza Orts Juan	3	P. Nicolas	84
92	Batilla Garcia Gonsalo	3	"	104
93	Batilla Garcia Gonsalo	3	"	86
94	Lordi Bonaben Ramon	3	P. Mercado	"
95	Vilaplana Miró Francisco	3	S. Loei	15
96	Barber Palau Jeronimo	3	S. Miguel	50

Cuotas para el Tesoro.		16 por 100 por recargo municipal.		TOTAL cuota y recargo municipal.		6 por 100 de aumento para gastos de formación de matrícula y cobranza.		TOTAL		Impuesto transitorio 20 p ^{ts} sobre las cuotas para el tesoro.		TOTAL GENERAL		Cuarta parte que corresponde al trimestre	
Pesetas.	Cts.	Pesetas.	Cts.	Pesetas.	Cts.	Pesetas.	Cts.	Pesetas.	Cts.	Pesetas.	Cts.	Pesetas.	Cts.	Pesetas.	Cts.
35263		5642	08	40905	08	2488	97	43394	05	7012	60	10411	65	12602	98
120		19	20	139	20	8	35	147	55	24		171	55	42	89
120		19	20	139	20	8	35	147	55	24		171	55	42	89
120		19	20	139	20	8	35	147	55	24		171	55	42	89
120		19	20	139	20	8	35	147	55	24		171	55	42	89
120		19	20	139	20	8	35	147	55	24		171	55	42	89
120		19	20	139	20	8	35	147	55	24		171	55	42	89
120		19	20	139	20	8	35	147	55	24		171	55	42	89
120		19	20	139	20	8	35	147	55	24		171	55	42	89
95		15	20	110	20	6	61	116	81	19		135	81	33	95
95		15	20	110	20	6	61	116	81	19		135	81	33	95
95		15	20	110	20	6	61	116	81	19		135	81	33	95
95		15	20	110	20	6	61	116	81	19		135	81	33	95
95		15	20	110	20	6	61	116	81	19		135	81	33	95
95		15	20	110	20	6	61	116	81	19		135	81	33	95
114		18	24	132	24	7	93	140	17	22	80	162	97	40	74
150		24		174		10	54	184	54	30		214	54	53	64
150		24		174		10	54	184	54	30		214	54	53	64
110		17	60	127	60	7	70	135	30	22		157	30	39	33
100		16		116		6	96	122	96	20		142	96	37	74
90		14	40	104	40	6	26	110	66	18		128	66	32	16
38062		6089	92	44151	92	2649	09	46801	01	7612	40	14413	41	13603	42

Número de orden.	APELLIDOS Y NOMBRES DE LOS CONTRIBUYENTES	Núm. del epígrafe.	Calle y número de su casa y habitación.		Profesión, industria, arte u oficio por que contribuyen.
197	Sempser Mualles Camilo	6	V. Maria	47	Abanico
98	Costa Bautista	3	3		
99	Rupis Fornales Antonio	3	3	147	
200	Perez Gilbert Vicente	3	S. Marta		
1	Mora Llover Desamparados	3	S. Mateo	76	
2	Tarcual Dorca Miguel	3	3	33	
3	Clara Eguardo Lore	3	S. Lorenzo	12	
4	Irma Mella Teresa	3	V. Agosto	11	
5	Fernando Catala Bautista	3	Sto Tomas		
6	Catalana Tomasa Baldomer	3	S. Miguel	92	
7	Mira Bernabeu Fran ^{co}	3	S. Laramba	40	
8	Perez Garcia Ricardo	3	S. Mercado		
9	Adolmer Galis Dindario	3	D. N. Sauter	8	
10	Sempser Blanguer Felice	3	S. Lorenzo	12	
11	Mira Paya Lore	3	S. Gabriel	7	
12	Gilbert Motta Lore	3	S. Juan	12	
13	Abad Carbonell Juan	3	S. Nicolas	135	
14	Soler Marti Lore	3	3	147	
<u>Clase 12^a</u>					
15	Baldo Gala Vicente	1	S. Mercado	13	Bodegon
16	Andres Tomason Agustin	3	Polaniza	6	
17	Santonja Rovira Eugenio	3	S. Mercado		
18	Lorda Lopez Blas	3	3		
19	Alfred Mas Vicente	3	Sto Marta		Caf. economico
20	Espi Mualles Miguel	1	S. Lore		
21	Pastor Pastor Miguel	"	S. Portal Nuevo	1	

Cuotas para el Tesoro.		16 por 100 por recargo municipal.		TOTAL cuota y recargo municipal.		6 por 100 de aumento para gastos de formación de matrícula y cobranza.		TOTAL		Impuesto transitorio, 20 p ^{os} sobre las cuotas para el tesoro.		TOTAL GENERAL		Cuarta parte que corresponde al trimestre	
Pesetas.	Cts.	Pesetas.	Cts.	Pesetas.	Cts.	Pesetas.	Cts.	Pesetas.	Cts.	Pesetas.	Cts.	Pesetas.	Cts.	Pesetas.	Cts.
39062		6089	92	44171	92	2649	09	46801	01	7612	40	14413	41	13605	42
91		11	20	110	20	6	61	116	81	19		131	81	33	91
91		11	20	110	20	6	61	116	81	19		131	81	33	91
91		11	20	110	20	6	61	116	81	19		131	81	33	91
91		11	20	110	20	6	61	116	81	19		131	81	33	91
91		11	20	110	20	6	61	116	81	19		131	81	33	91
91		11	20	110	20	6	61	116	81	19		131	81	33	91
84		13	44	97	44	1	81	108	29	16	80	120	09	30	02
84		13	44	97	44	1	81	108	29	16	80	120	09	30	02
84		13	44	97	44	1	81	108	29	16	80	120	09	30	02
68		10	88	77	88	4	73	83	61	13	60	97	21	24	30
78		12	48	90	48	1	42	91	91	11	60	111	51	27	88
87		13	92	100	92	6	06	106	98	17	40	124	38	37	09
67		10	72	77	72	4	66	82	38	13	40	95	78	23	91
67		10	72	77	72	4	66	82	38	13	40	95	78	23	91
67		10	72	77	72	4	66	82	38	13	40	95	78	23	91
51		9	16	59	16	3	11	62	71	10	20	72	91	19	23
51		9	16	59	16	3	11	62	71	10	20	72	91	19	23
51		9	16	59	16	3	11	62	71	10	20	72	91	19	23
51		9	16	59	16	3	11	62	71	10	20	72	91	19	23
51		9	16	59	16	3	11	62	71	10	20	72	91	19	23
51		9	16	59	16	3	11	62	71	10	20	72	91	19	23
51		9	16	59	16	3	11	62	71	10	20	72	91	19	23
51		9	16	59	16	3	11	62	71	10	20	72	91	19	23
39930		6388	80	46218	80	2779	09	49097	89	7986		17083	89	14271	04

dis

Número de orden.	APELLIDOS Y NOMBRES DE LOS CONTRIBUYENTES	Núm. del epí-grafo.	Calle y número de su casa y habitación.	Profesión, industria, arte u oficio por que contribuyen.
74	Soler Nacher Antonio	14	2.ª Caranara 13	Estero
75	Nacher Ruiz Humberto	"	id	id
76	Antón Ruiz Jose	17	P. Mercado	Frontas secas
77	Amoros Martin Juan	"	id	id
78	Gadea Vicent Leopoldo	"	id	id
79	Amoros Fran ^{co}	"	id	id
80	Amoros Mar Manuel	"	id	id
81	Gadea Arans Enrique	"	5to Tomas 10	id
82	Llorca Ruiz Roque	19	C. Lorenzo 14	Lingües
83	Llorca Gustav Fran ^{co}	29	P. Caranara 42	Aguilador conchitas
84	Segura Fran ^{co}	20	P. Mercado	Truado calado
85	Vda de Alburda ships	"	id	id
86	Orts Esquerdo Maria	"	id	id
87	Alburda Segura Jose	"	id	id
88	Haragoza Merino Vicente	"	id	id
89	Lopez Morata Manuel	"	C. Mateo 42	id
90	Galvez Lapena Bautista	"	Purissima 3	id
91	Loriano Mayor Miguel	"	S. Nicolas 157	id
92	Abad Antoli Miguel	"	S. Mateo 100	id
93	Paya Blanes Vicente	"	V. Agosto 30	id
94	Pauet Noguerols Pedro	"	S. Nicolas 117	id
95	Tranquiliz Balaguer Fran ^{co}	36	H. Mayor	Verduras heder
96	Baldo Paya Vicente	"	id	id
97	Baldo Horras Vicente	"	id	id
98	Gonzalez Rafael	"	Algamara	id
99	Salvador Alemany Emilio	38	S. Nicolas 147	Porchatina

Cuotas para el Tesoro.		16 por 100 por recargo municipal.		TOTAL cuota y recargo municipal.		6 por 100 de aumento para gastos de formación de matrícula y cobranza.		TOTAL		Impuesto transitorio 10 ps sobre las cuotas para el tesoro.		TOTAL GENERAL		Cuarta parte que corresponde al trimestre	
Pesetas.	Cts.	Pesetas.	Cts.	Pesetas.	Cts.	Pesetas.	Cts.	Pesetas.	Cts.	Pesetas.	Cts.	Pesetas.	Cts.	Pesetas.	Cts.
43582		6973	12	49595	12	2269	69	52315	81	9116	40	60871	21	11219	
51		816		5916		355		6271		1020		7291		1923	
51		816		5916		355		6271		1020		7291		1923	
51		816		5916		355		6271		1020		7291		1923	
51		816		5916		355		6271		1020		7291		1923	
51		816		5916		355		6271		1020		7291		1923	
51		816		5916		355		6271		1020		7291		1923	
51		816		5916		355		6271		1020		7291		1923	
51		816		5916		355		6271		1020		7291		1923	
51		816		5916		355		6271		1020		7291		1923	
51		816		5916		355		6271		1020		7291		1923	
51		816		5916		355		6271		1020		7291		1923	
51		816		5916		355		6271		1020		7291		1923	
51		816		5916		355		6271		1020		7291		1923	
51		816		5916		355		6271		1020		7291		1923	
51		816		5916		355		6271		1020		7291		1923	
51		816		5916		355		6271		1020		7291		1923	
51		816		5916		355		6271		1020		7291		1923	
43708		7021	29	50933	28	3011	99	53999	27	9781	60	62770	87	11692	98



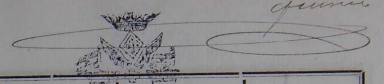
Número de orden.	APELLIDOS Y NOMBRES DE LOS CONTRIBUYENTES	Núm. del epígrafe.	Calle y número de su casa y habitación.	Profesión, industria, arte u oficio por que contribuyen.
300	Vilaplana Jellis Bautista	38	Sto Marta 20	Horchatería
1	Vitoriano Sanz Soli	29	S. Mateo 63	Unida de pan
2	Mataix Lorda Roman	"	S. Joles 2	"
3	Lorda Lopez Rafael	"	V. Agosto 12	"
4	Tranex Puez Elena	"	S. Nicolas 7	"
5	Helena Garcia Gregorio	"	" 90	"
tarifa 2ª				
306	Lener Catalá Vicente	1	S. Cristobal 13	Carretero
7	Rigal Laliga Ricardo	"	S. Nicolas 10	Estacion de ferrocarril
8	Olina Antonis	8	S. Juan 17	Agente
9	Sempere Segura Joan	"	S. Cristobal 1	"
10	Taragoza Linars Gaspar	"	" 21	"
11	Semper Semper y Taragoza	"	" 18	"
12	Badia Grau Camilo	"	Plaza 26	"
13	Santomasia Trinidad Josefa	10	Sto Sarrina 2	Tampas finelres
14	Malté y Gilbert	18	S. Francisco 17	Almacenerista
15	Rogu y Camp	"	S. Cristobal 17	"
16	Faya Miguel	20	Sto Grabel	is linea
17	Bandela Soli	"	Cates bajo	" is
18	Samual Soli	"	Sangre	" is
19	Canta Grallbez Rodulfo	23	A Orail 17	is maderas
20	Perez Perez Rafael	29	S. Roque 1	is maderas pintadas
21	Pantor Betilla Camilo	28	Caravul	is picles
22	Verdu Lisardo	33	O Lorda	is trapos

Cuotas para el Tesoro.		16 por 100 por recargo municipal.		TOTAL cuota y recargo municipal.		6 por 100 de aumento para gastos de matricula y cobranza.		TOTAL		Impuesto transitorio 20 pps sobre las cuotas para el tesoro.		TOTAL GENERAL		Cuarta parte que corresponde al trimestre	
Pesetas.	Cts.	Pesetas.	Cts.	Pesetas.	Cts.	Pesetas.	Cts.	Pesetas.	Cts.	Pesetas.	Cts.	Pesetas.	Cts.	Pesetas.	Cts.
43905		7021	28	10933	28	3011	79	13944	27	8771	60	63770	87	11692	99
1		816		8916		355		6271		1020		7291		1823	
1		816		8916		355		6271		1020		7291		1823	
1		816		8916		355		6271		1020		7291		1823	
1		816		8916		355		6271		1020		7291		1823	
1		816		8916		355		6271		1020		7291		1823	
44214		7074	28	14888	28	3077	29	17965	58	9949	80	63208	33	11802	36
311		10		361		22		383		62		445		111	
840		134		974		18		1032		168		1200		3	
76		1216		8816		529		9345		1120		10865		2716	
76		1216		8816		529		9345		1120		10865		2716	
76		1216		8816		529		9345		1120		10865		2716	
76		1216		8816		529		9345		1120		10865		2716	
290		40		290		1740		30740		10		31740		9931	
206		3296		23896		1434		25330		4120		29450		7363	
206		3296		23896		1434		25330		4120		29450		7363	
200		32		232		1392		24192		40		28192		7148	
200		32		232		1392		24192		40		28192		7148	
220		3120		25120		1151		27011		44		31451		7863	
50		8		58		348		6148		10		7148		1797	
112		1772		12972		778		13710		2240		15990		3998	
200		32		232		1392		24192		40		28192		7148	
2235		31748		259299		11118		274717		44710		319167		79990	

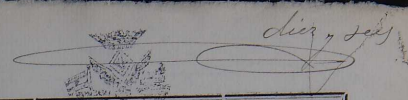
Número de orden.	APELLIDOS Y NOMBRES DE LOS CONTRIBUYENTES	Núm. del epígrafe.	Calle y número de su casa y habitación.	Profesión, industria, arte u oficio por que contribuyen.
33	Antonia Lopez Juan	33	S. Blas 19	Almadraba
34	Vda ship de Balbista Boluda	34	S. Gregorio 4	"
35	Bonnett Cervel José	"	S. José 31	"
36	Pastor Arnan Adolfo	"	Luisiana 1	"
37	Belda Bernauer Juan	36	A Aranal 3	Comerciante
38	Valls Toranias	"	" 12	"
39	Vieus Abad Antonio	37	S. Juan 12	Banquero
40	Roduan Baramidjara Enrique	"	M. Carragosa 9	"
41	Marta Gonzalez Santiago	39	A Aranal 24	Comisionista
42	Bonquet Navaro Guillerms	40	S. Juan 14	"
43	Vda de Alfredo Rodriguez	"	S. Rita 18	"
44	Pastor Vilaplana José	"	2a Samina 12	"
45	Pereira y Campa Antonio	41	S. Juan 79	"
46	Bati Riva y Campa	"	V. Maina 2	"
47	Belam Palavis Ramon	"	S. Nicolas 111	"
48	Mis Laposta Vicente	42	S. Lorenzo 9	Comedor
49	Ana Jimms José	"	S. Cristobal 13	"
50	Cervel Gonzalez José M ^o	"	S. Nicolas 67	"
51	Ramon Juan	51	S. Luis	Especulador
52	Ramon Jorda José	"	" 16	"
53	Ramon Bon Bautista	53	S. Lorenzo 9	"
54	Chant Doffran Canils	62	A Miranda 1	Prentamista
55	Andreu Alfonso	"	S. Marcos	"
56	Cano Lledo Juan	64	A Miranda	Coatamben coms
57	Cano Miguel	"	V. Maina	"
58	Bonarte Juan	"	A Miranda	"

Cuotas para el Tesoro.		16 por 100 por recargo municipal.		TOTAL cuota y recargo municipal.		6 por 100 de aumento para gastos de formación de matrícula y cobranza.		TOTAL		Impuesto transitorio 20 p ^o sobre las cuotas para el tesoro.		TOTAL GENERAL		Cuarta parte que corresponde al trimestre	
Pesetas.	Cts.	Pesetas.	Cts.	Pesetas.	Cts.	Pesetas.	Cts.	Pesetas.	Cts.	Pesetas.	Cts.	Pesetas.	Cts.	Pesetas.	Cts.
2235	57	357	48	2592	99	155	58	2748	57	447	10	3195	67	498	90
200		32		232		13	92	245	92	40		285	92	71	48
75		12		87		5	22	92	22	15		107	22	26	80
75		12		87		5	22	92	22	15		107	22	26	81
75		12		87		5	22	92	22	15		107	22	26	80
200		32		232		13	92	245	92	40		285	92	71	48
200		32		232		13	92	245	92	40		285	92	71	48
1590		254	40	1844	40	110	66	1954	06	318		2272	06	558	26
1590		254	40	1844	40	110	66	1954	06	318		2272	06	558	27
322		51	52	373	52	22	41	395	93	64	40	460	33	117	09
164		26	24	190	24	11	41	201	65	32	80	234	45	58	04
164		26	24	190	24	11	41	201	65	32	80	234	45	58	61
164		26	24	190	24	11	41	201	65	32	80	234	45	58	61
152		24	32	176	32	10	58	186	90	30	40	217	30	54	32
152		24	32	176	32	10	58	186	90	30	40	217	30	54	32
152		24	32	176	32	10	58	186	90	30	40	217	30	54	32
380		60	80	440	80	26	45	467	25	76		543	25	135	87
380		60	80	440	80	26	45	467	25	76		543	25	135	87
380		60	80	440	80	26	45	467	25	76		543	25	135	87
676		108	16	784	16	47	05	831	21	135	20	966	41	241	60
676		108	16	784	16	47	05	831	21	135	20	966	41	241	60
676		108	16	784	16	47	05	831	21	135	20	966	41	241	60
660		105	60	765	60	45	94	811	54	132		943	54	235	89
660		105	60	765	60	45	94	811	54	132		943	54	235	88
392		62	72	454	72	27	28	482		78	40	560	40	140	10
392		62	72	454	72	27	28	482		78	40	560	40	140	10
392		62	72	454	72	27	28	482		78	40	560	40	140	10
13174	57	2107	72	11282	28	916	92	16199	57	2634	90	18834	07	4708	47

quinta

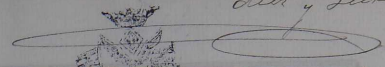


Número de orden.	APELLIDOS Y NOMBRES DE LOS CONTRIBUYENTES	Núm. del epígrafe.	Calle y número de su casa y habitación.	Profesión, industria, arte u oficio por que contribuyen.
349	Gomis Joaquin	64	A. Miranda	Proclamador carnes
	S. Oriola			
10	11 Sabater Guertl Luis	69	S. Nicolas	44 H baneras
10	12 La Region Levantina	79	A. Orault	10 Periodico semanal
10	13 Heraldo de Alcoy	81	A. Miranda	1 us diario
10	14 Revista Catalina	"	S. Cristobal	2 us semanal
10	15 Circulo Industrial	102	S. Nicolas	21 4 miras
10	16 Sociedad Lirio Bromatica	"	S. Marco	2 1 us
10	17 Circulo Catolico	102	Plaza	26 2 us
10	18 Circulo Industrial	"	S. Nicolas	21 4 us
10	19 Camino Alcoyano	"	Plaza	8 4 us
10	20 Sociedad "Apolo"	"		2 2 2 us
10	21 Sociedad "El Oriente"	"		2 2 2 us
10	22 Sociedad "Nueva del Gris"	"	S. Marco	2 2 2 us
10	23 Sociedad "El Fenix"	"	M. Comogme	20 2 us
10	24 Sociedad "El Fenix"	"	Plaza	2 2 2 us
	25 Tenagosa Linares Pedro	107	A. Orault	21 haclu 2 caballos
	26 Casanueva Jorda Emilio	"	S. Cristobal	1 us 2 us
	27 Alca Gomis Rigoberto	"	Plaza	18 us 3 us
10	28 Mataix Montlor Fran ^{co}	"	S. Cristobal	19 us 2 us
	29 Mallo Laya Miguel	"		19 us 3 us
	30 Vilaplana Miralles Camilo	"	P. Jorda	2 us 4 us
10	31 Vicente Albert Manuel	"	Pla. Santa	2 us 4 us
10	32 Albert Satorre y Camp ^e	111	Malinar	Como 1 caballeria
10	33 Orault Jorda Anselmo	"	A. Orault	16 us 3 us
10	34 Orault Jorda Pauval	"	S. Lore	10 us 1 us



diez y seis

Cuotas para el Tesoro.		16 por 100 por recargo municipal.		TOTAL cuota y recargo municipal.		6 por 100 de aumento para gastos de formación de matrícula y cobranza.		TOTAL		Impuesto transitorio 10 p ^o sobre las cuotas para el tesoro.		TOTAL GENERAL		Cuarta parte que corresponde al trimestre	
Pesetas.	Cts.	Pesetas.	Cts.	Pesetas.	Cts.	Pesetas.	Cts.	Pesetas.	Cts.	Pesetas.	Cts.	Pesetas.	Cts.	Pesetas.	Cts.
13174	11	2107	78	15285	23	910	22	16199	11	2634	90	18834	01	4708	45
392		62	72	454	72	27	28	482		78	40	160	40	140	10
392		62	72	454	72	27	28	482		78	40	160	40	120	10
68		10	88	78	88	4	43	83	61	13	60	97	21	24	30
72		11	52	83	52	5	01	88	53	14	40	102	93	29	79
10		8		58		3	48	61	48	10		71	48	17	87
10		8		58		3	48	61	48	10		71	48	17	87
416		66	56	482	56	28	95	511	51	83	20	194	71	148	68
100		16	64	120	64	7	24	127	88	20	80	148	69	37	17
26		4	16	30	16	1	81	31	97	1	20	37	17	9	29
82		2	32	60	32	3	62	63	94	10	40	74	34	18	59
12		2	32	60	32	3	62	63	94	10	40	74	34	18	59
26		4	16	30	16	1	81	31	97	1	20	37	17	9	29
26		4	16	30	16	1	81	31	97	1	20	37	17	9	29
26		4	16	30	16	1	81	31	97	1	20	37	17	9	29
26		4	16	30	16	1	81	31	97	1	20	37	17	9	29
46		7	36	53	36	3	20	56	56	9	20	65	76	16	44
46		7	36	53	36	3	20	56	56	9	20	65	76	16	44
69		11	04	80	04	4	80	84	84	13	80	98	64	24	66
46		7	36	53	36	3	20	56	56	9	20	65	76	16	44
69		11	04	80	04	4	80	84	84	13	80	98	64	24	66
92		14	72	106	72	6	40	113	12	18	40	131	52	33	88
92		14	72	106	72	6	40	113	12	18	40	131	52	33	88
22		3	52	25	52	1	53	27	01	4	40	31	45	7	86
66		10	56	76	56	4	59	81	15	13	20	94	35	23	19
22		3	52	25	52	1	53	27	01	4	40	31	45	7	86
15548	11	2487	15	18035	04	1082	12	19118	19	3109	70	22337	89	5516	90



Número de orden.	APELLIDOS Y NOMBRES DE LOS CONTRIBUYENTES			Núm. del epígrafe.	Calle y número de su casa y habitación.		Profesión, industria, arte u oficio por que contribuyen.
378	Blanus	Valor	Antonis	111	Alcamora	Carr. 2 caballerías	
76	Baronat	y	Comp ^a		S. Cristóbal	18 id 2 id	
77	Antoni	Vilaplana	Vicente		Alcamora	id 2 id	
78	Gilbert	Botella	Miguel		S ^{ta} Marta	id 2 id	
79	Gilbert	Miró	Fran ^{co}		Riquibays	id 2 id	
80	Blanc	Lori			S. Miguel	21 id 1 id	
81	Molto	Valor	Fran ^{co}		S. Cristóbal	16 id 1 id	
82	Morller	Molto	Fran ^{co}		id	17 id 2 id	
83	Oleina		Antonis		O Jorda	16 id 2 id	
84	Loriz		Lori		id	14 id 1 id	
85	Loriz	Pator	Miguel		P. Caranva	id 2 id	
86	Ribell	Boti	Lori		Riera cota	id 2 id	
87	Santamaria		Fran ^{co}		Salt	id 2 id	
88	Soler	Juaniz	Juan		id	id 2 id	
89	Genl	Boti	Picardo		S. Lorenzo	18 id 1 id	
90	Vitoria	Gualbez	Ginas		S. Francisco	79 id 3 id	
91	Hijo	de Juan	Soler		S. Blas	26 id 2 id	
92	Raporta	Valor	Lori		S. Nicolás	17 id 2 id	
93	Blanca	Candela	Salvador		Alcamora	id 1 id	
94	Laur	y Comp ^a	Joaquín		Fuente	id 2 id	
95	Miralles	Molto	Constantino	114	Plaza	18 coche 2 caballerías	
96	Matañé	Morller	Fran ^{co}		S. Cristóbal	45 id 4 id 25 id	
97	Matañé	Morller	Fran ^{co}		id	15 id 2 id 14 id	
98	Blanus	Jorda	Indro	117	id	3 fantasmacaballe	
99	Matañé	Morller	Fran ^{co}		id	15 id 2 id	
100	Alos	Jordi	Vicente		Plaza	18 id 1 id	

Cuotas para el Tesoro.		16 por 100 por recargo municipal.		TOTAL cuota y recargo municipal.		6 por 100 de aumento para gastos de formación de matrícula y cobranza.		TOTAL		Impuesto transitorio 20 p ^{os} sobre las cuotas para el tesoro.		TOTAL GENERAL		Cuarta parte que corresponde al trimestre	
Pesetas.	Cts.	Pesetas.	Cts.	Pesetas.	Cts.	Pesetas.	Cts.	Pesetas.	Cts.	Pesetas.	Cts.	Pesetas.	Cts.	Pesetas.	Cts.
1148	11	2497	16	18026	07	1082	72	19118	19	3107	70	23227	89	1116	90
44	.	704	.	5104	.	306	.	1410	.	880	.	6290	.	1172	.
44	.	704	.	5104	.	306	.	1410	.	880	.	6290	.	1172	.
44	.	704	.	5104	.	306	.	1410	.	880	.	6290	.	1172	.
44	.	704	.	5104	.	306	.	1410	.	880	.	6290	.	1172	.
22	.	352	.	2552	.	153	.	2705	.	440	.	3145	.	786	.
22	.	352	.	2552	.	153	.	2705	.	440	.	3145	.	786	.
44	.	704	.	5104	.	306	.	1410	.	880	.	6290	.	1172	.
44	.	704	.	5104	.	306	.	1410	.	880	.	6290	.	1172	.
44	.	704	.	5104	.	306	.	1410	.	880	.	6290	.	1172	.
44	.	704	.	5104	.	306	.	1410	.	880	.	6290	.	1172	.
22	.	352	.	2552	.	153	.	2705	.	440	.	3145	.	786	.
44	.	704	.	5104	.	306	.	1410	.	880	.	6290	.	1172	.
44	.	704	.	5104	.	306	.	1410	.	880	.	6290	.	1172	.
44	.	704	.	5104	.	306	.	1410	.	880	.	6290	.	1172	.
22	.	352	.	2552	.	153	.	2705	.	440	.	3145	.	786	.
44	.	704	.	5104	.	306	.	1410	.	880	.	6290	.	1172	.
66	.	1056	.	7656	.	459	.	8115	.	1320	.	2435	.	2359	.
44	.	704	.	5104	.	306	.	1410	.	880	.	6290	.	1172	.
44	.	704	.	5104	.	306	.	1410	.	880	.	6290	.	1172	.
22	.	352	.	2552	.	153	.	2705	.	440	.	3145	.	786	.
44	.	704	.	5104	.	306	.	1410	.	880	.	6290	.	1172	.
416	.	6656	.	48256	.	2895	.	11157	.	8320	.	19471	.	14868	.
200	.	32	.	232	.	1392	.	24192	.	40	.	38592	.	7148	.
118	.	1888	.	13688	.	821	.	14109	.	2360	.	16869	.	4217	.
18	.	288	.	2088	.	125	.	2213	.	360	.	2573	.	643	.
36	.	576	.	4176	.	250	.	4426	.	720	.	1746	.	1296	.
18	.	288	.	2088	.	125	.	2213	.	360	.	2573	.	643	.
17146	11	2743	24	19889	71	1193	28	21083	03	2429	30	24512	33	6127	99

días y ocho

Número de orden.	APELLIDOS Y NOMBRES DE LOS CONTRIBUYENTES	Núm. del epígrafe.	Calle y número de su casa y habitación.	Profesión, industria, arte u oficio por que contribuyen.
10	101 Vicent Albors Manuel	117	Sto Marta	Cortana 1 caballo
10	2 Klaplana Miralles Camilo		O Loria	id 1 id
10	3 Clomina Bernabeu Salvador		Oliver	1º id 1 id
10	4 Cura de S. Mauro y S. Francisco	125	S. Jose	41 34 bancas
10	5 Barceló Monllor Conrado		S. Nicolás	179 15 id
10	6 Barceló Monllor Saturnino		Fuertes	60 id
10	7 Sanchez Enrique		Buidadi	50 id
10	8 Martinez Francisco		S. Mateo	108 30 id
10	9 Sempere Maria		S. Vicente	1 40 id
10	10 Garcia Perez Pablo		Fuertes	20 id
10	11 Abad Carrigós Maria		S. Nicolás	126 30 id
10	12 Onduiriz Tomas Eduardo	135	S. Juan	25 Vendedor leche
10	13 Ferrer Cardona Enrique		S. Jose	1 id
Varifa 3ª				
10	14 Abad Valls Jose	12	P. Llanova	14 Destilachadora
10	15 Aparicio Lopez Jaime	1		1300 horas 473 20
		1		100 id 3640
		2		3 telares 76 50
		3		29 id 612 50
		7		3 bancas 174
		9		4 puestas 120
		10		3 longas 76
		11		1 traste 120
		18	Cura Belloch	4 1 perra 120

Cuotas para el Tesoro.		16 por 100 por recargo municipal.		TOTAL cuota y recargo municipal.		6 por 100 de aumento para gastos de formación de matrícula y cobranza.		TOTAL		Impuesto transitorio 20 p ^o sobre las cuotas para el tesoro.		TOTAL GENERAL		Cuarta parte que corresponde al trimestre	
Pesetas.	Cts.	Pesetas.	Cts.	Pesetas.	Cts.	Pesetas.	Cts.	Pesetas.	Cts.	Pesetas.	Cts.	Pesetas.	Cts.	Pesetas.	Cts.
17146	51	2743	24	19889	75	1193	28	21082	03	7427	30	28509	33	6127	99
18		2 88		20 88		1 25		22 13		3 60		25 73		6 43	
18		2 88		20 88		1 25		22 13		3 60		25 73		6 43	
39	10	6 25		45 35		2 72		48 07		7 82		55 89		13 97	
63	25	10 22		73 47		4 41		77 88		13 65		90 53		22 63	
69		11 14		80 14		4 83		84 97		13 80		98 77		24 69	
57	50	9 20		66 70		4 10		70 80		11 50		82 30		20 18	
34	50	5 52		40 02		2 40		42 42		6 90		49 32		12 33	
46		7 36		53 36		3 20		56 56		9 20		65 76		16 44	
23		3 68		26 68		1 60		28 28		4 60		32 88		8 23	
34	50	5 52		40 02		2 40		42 42		8 90		49 32		12 33	
15		2 40		17 40		1 04		18 44		3		21 44		5 36	
15		2 40		17 40		1 04		18 44		3		21 44		5 36	
17597	36	2815	57	20412	93	1224	77	21637	70	3119	47	24756	17	6239	19
31		4 96		35 96		2 16		38 12		6 20		44 32		11 08	
1948	00	295	77	2144	31	128	66	2272	03	369	72	2642	77	660	69
1949	60	300	73	2190	33	130	82	2320	15	371	72	2691	07	671	77

Número de orden.	APELLIDOS Y NOMBRES DE LOS CONTRIBUYENTES	Núm. del epigrafe.	Calle y número de su casa y habitación.	Profesión, industria, arte u oficio por que contribuyen.
424	Balaguer y Comp ^{ia} Salvador	12	S. Juan	9 1 destiladora
31	Boronat Erol Vicente	1		300 huesos 109.20
		3		9 telares 292.50
		7		1 batán 58
		9		2 perchas 60
		10	S. José	18 1 longit ^{al} 38
26	Botella Jover Camilo	12		1 fente 240
		71	S. Blas	27 1 destilac ^o 37
27	Landela Pastor Rafael	3	S ^{to} Tomás	12 2 telares
28	Lantó Aquiló Eugenio	1		390 huesos 141.90
		7		2 batanes 116
		9		1 percha 30
		10	S. Francisco	32 1 longit ^{al} 38
29	Lantó y Comp ^{ia} Salvador	1		280 huesos 101.92
		7		1 telares 50
		7		2 batanes 116
		9		3 perchas 60
		10	S. Nicolás	97 1 longit ^{al} 38
30	Carbonell Joré	12		1 destilac ^o 21
		71	B. N. Factor	15 1 fente 240
31	Carbonell y Comp ^{ia} Joré	3	Orbita	2 telares
32	Caranova Caballero Camilo	3	S. Mauro	4 2 id.
33	Cerdá y Vicente	12	A. Avail	31 1 destilac ^o
34	Coderch Cantelló Cadio	12	M. Torregrosa	8 2 id.
35	Domínguez i hip Salvador	1		1100 huesos 400.40
		3		1 8 telares 180

Cuotas para el Tesoro.		16 por 100 por recargo municipal.		TOTAL cuota y recargo municipal.		6 por 100 de aumento para gastos de formación de matrícula y cobranza.		TOTAL		Impuesto transitorio 20 p ^o sobre las cuotas para el tesoro.		TOTAL GENERAL		Cuarta parte que corresponde al trimestre	
Pesetas.	Cts.	Pesetas.	Cts.	Pesetas.	Cts.	Pesetas.	Cts.	Pesetas.	Cts.	Pesetas.	Cts.	Pesetas.	Cts.	Pesetas.	Cts.
6727	97	1078	06	7805	01	468	97	8284	98	1547	19	9632	17	2408	16
37		4	96	31	95	2	16	38	12	6	20	44	32	11	08
467	70	74	83	542	53	32	17	579	08	93	14	668	62	167	15
271		43	36	314	36	18	86	333	22	14	20	347	42	96	81
41		7	20	12	20	3	13	15	33	9		64	33	16	08
325	95	12	15	338	11	22	59	400	80	65	19	465	99	116	10
365	92	88	14	423	46	21	47	449	93	73	18	523	11	130	78
271		43	36	314	36	18	86	333	22	14	20	347	42	96	81
41		7	20	12	20	3	13	15	33	9		64	33	16	08
41		7	20	12	20	3	13	15	33	9		64	33	16	08
31		4	96	31	96	2	16	38	12	6	20	44	32	11	08
62		9	92	71	92	4	32	76	24	12	40	88	64	22	16
8698	13	1397	74	10090	27	605	43	10695	70	1739	70	12435	40	3108	88

Número de orden.	APELLIDOS Y NOMBRES DE LOS CONTRIBUYENTES	Núm. del epígrafe.	Calle y número de su casa y habitación.	Profesión, industria, arte u oficio por que contribuyen.
424	Balaguer y Comp ^{ia} Salvador	12	S. Juan 9	1 destiladora
21	Boromat Erol Trinite	1		300 huecos 109'20
		3		9 telares 202'10
		7		1 batan 58
		9		2 perchas 60
		70	S. Jori	18 1 longit ^{al} 38'
26	Botella Jover Camilo	12		1 fante 240
		71	S. Blas	27 1 destilad ^o 31
27	Landela Pastor Rafael	3	S ^{ta} Tomás	18 2 telares
28	Lantó Aquillo Eugenio	1		390 huecos 141'90
		7		2 batanes 116
		9		1 percha 30
		10	S. Francisco	32 1 longit ^{al} 33
29	Lantó y Comp ^{ia} Jacinto	1		280 huecos 101'90
		5		5 telares 50
		7		2 batanes 116
		9		2 perchas 60
		10	S. Nicolás	97 1 longit ^{al} 33
30	Carbonell Lore	12		1 destilad ^o 21
		71	B. N. Factor	15 1 fante 240
31	Carbonell y Comp ^{ia} Lore	3	Orbira	2 telares
32	Caranova Calatayud Camilo	3	S. Mauro	4 2 id.
33	Cerdá y Nicante	12	A. Araul	35 1 destilad ^o
34	Coderch Cartells Eadío	12	M. Torregrosa	8 2 id.
35	Domusich i hijo Salvador	1		170 huecos 400'60
		3		1 8 telares 180

veinte

Cuotas para el Tesoro.		16 por 100 por recargo municipal.		TOTAL cuota y recargo municipal.		6 por 100 de aumento para gastos de formación de matrícula y cobranza.		TOTAL		Impuesto transitorio 20 p ^{os} sobre las cuotas para el tesoro.		TOTAL GENERAL		Cuarta parte que corresponde al trimestre	
Pesetas.	Cts.	Pesetas.	Cts.	Pesetas.	Cts.	Pesetas.	Cts.	Pesetas.	Cts.	Pesetas.	Cts.	Pesetas.	Cts.	Pesetas.	Cts.
5727	95	1048	06	7815	01	469	97	8284	98	1547	19	9632	17	2408	16
31		496		3196		216		3812		620		4432		1108	
467	70	74	33	142	13	32	15	171	08	93	14	668	62	167	15
271		43	36	314	36	18	26	333	22	14	20	387	42	96	81
41		7	20	12	20	3	13	15	33	9		64	33	16	08
325	96	12	15	378	11	22	69	400	80	61	19	461	99	116	10
365	92	19	14	424	46	21	47	449	93	73	18	523	11	130	72
271		43	36	314	36	18	26	333	22	14	20	387	42	96	81
41		7	20	12	20	3	13	15	33	9		64	33	16	08
31		4	96	31	96	2	16	38	12	6	20	44	32	11	08
62		9	92	71	92	4	32	76	24	12	40	88	64	22	10
9698	13	1391	74	10090	37	605	43	10695	70	1719	70	12435	40	3108	85

Número de orden.	APELLIDOS Y NOMBRES DE LOS CONTRIBUYENTES	Núm. del epígrafe.	Calle y número de su casa y habitación.	Profesión, industria, arte u oficio por que contribuyen.	
					18040
		3		1 telar	19
		4		3 batanes	174
		9		2 perchas	60
		10		1 longit ^{al}	38
		12		2 deshilach ^o	62
		71	S. Cristobal	9 2 tintes	240
486	Duran Carreras Juan	3		1 telar	2250
		5	3 ^a Pata	44 2 id	20
37	Expi Boti Jose	5	S. Jose	40 2 id	
38	Francis Gimeno Leopoldo	1	A. Aracil	30 60 husos	
39	Pareja Antonia Mariano	1		900 husos	32760
		5		6 telares	60
		7		3 batanes	116
		9	S. Francisco	27 2 perchas	60
40	Quier Martine Pablo	5	S. Remonvent ^o	2 1 telar	
41	Gronis Gabriel Antonio	5	S. Cristobal	8 2 id	
42	Robert Lopez Francisco	1		70 husos	2148
		7	S. Mauro	27 1 batan	58
43	Robert Pascual Emilio	1		160 husos	20384
		2		1 telar	2550
		3		3 id	6750
		5		3 id	30
		7		3 batanes	116
		9		2 perchas	60
		10	S. Nicolas	39 1 longit ^{al}	38

Cuotas para el Tesoro.		16 por 100 por recargo municipal.		TOTAL cuota y recargo municipal.		6 por 100 de aumento para gastos de formación de matrícula y cobranza.		TOTAL		Impuesto transitorio. 20 p ^o sobre las cuotas para el tesoro.		TOTAL GENERAL		Cuarta parte que corresponde al trimestre	
Pesetas.	Cts.	Pesetas.	Cts.	Pesetas.	Cts.	Pesetas.	Cts.	Pesetas.	Cts.	Pesetas.	Cts.	Pesetas.	Cts.	Pesetas.	Cts.
2698	13	1391	74	10090	27	608	43	10691	70	1739	70	12439	40	3108	81
1173	40	737	74	1361	14	81	67	1442	81	234	68	1677	49	419	37
42	50	6	80	49	30	2	76	12	26	8	50	60	76	11	19
20		3	20	23	20	1	40	24	60	4		28	60	7	15
218	40	34	94	253	34	11	20	269	54	43	68	312	22	49	61
163	60	90	17	653	77	27	23	693		112	72	805	72	201	43
22	50	3	60	26	10	1	57	27	64	4	50	32	17	8	2
20		3	20	23	20	1	40	24	60	4		28	60	7	15
83	48	13	85	96	83	5	81	102	64	16	70	119	34	29	24
140	84	86	53	627	37	37	64	661	01	108	16	773	17	193	29
11388	20	1331	27	13204	53	792	81	13996	83	3276	64	16273	47	4068	36

Número de orden.	APELLIDOS Y NOMBRES DE LOS CONTRIBUYENTES	Núm. del epígrafe.	Calle y número de su casa y habitación.	Profesión, industria, arte u oficio por que contribuyen.
444	Gibert Verdú Francisco	1		1 cocheros 18.20
		3		2 telares 45
		7	S. Nicolás	49 1 batán 18
45	Gibert Vilaplana Emilio	5	S. Mauro	12 3 telares
46	González Abad y Compañía	3	S. José	25 7 id
47	González Federico	4	Corral molinos	1 batán
48	Graa Jordá Miguel	1	S.º Domingo	28 1 telar
49	Hijos de Joaquín Carb	1		2 cocheros 72.80
		3		2 telares 67.50
		9		3 perchas 90
		10		1 longit ^{al} 38
		11	S. Cristóbal	26 1 Franca ^{al} 32
50	Hijos de José Jordá	1		13.2 Cocheros 482.80
		3		20 telares 450
		7		2 batanes 116
		9		2 perchas 60
		10		1 longit ^{al} 38
		11	B. N. Factor	2 1 tinte 120
51	Hijos de José Verdú	1		1 cocheros 182
		7		2 batanes 116
		9		3 perchas 90
		11	S. Francisco	77 1 Franca ^{al} 32
52	Hijos de Juan Mora	1		1 cocheros 54.60
		3		1 telar 22.50
		5		4 id 40
		7		2 batanes 116
		9		3 perchas 60
		10	S.ª Rita	30 1 longit ^{al} 38

Cuotas para el Tesoro.		16 por 100 por recargo municipal.		TOTAL cuota y recargo municipal.		6 por 100 de aumento para gastos de formación de matrícula y cobranza.		TOTAL		Impuesto transitorio 20 p ^o sobre las cuotas para el tesoro.		TOTAL GENERAL		Cuarta parte que corresponde al trimestre	
Pesetas.	Cts.	Pesetas.	Cts.	Pesetas.	Cts.	Pesetas.	Cts.	Pesetas.	Cts.	Pesetas.	Cts.	Pesetas.	Cts.	Pesetas.	Cts.
11993	27	1821	27	13204	52	792	31	13995	88	2276	64	16273	47	4068	36
121	20	19	59	140	59	8	44	149	03	24	24	173	27	43	32
30	"	4	80	34	80	2	08	36	88	6	"	42	89	10	43
157	50	25	20	182	70	10	75	193	66	31	50	225	16	16	29
58	"	9	28	67	28	4	04	71	32	11	60	82	92	20	73
8	"	1	28	9	28		56	9	84	7	60	11	44	2	86
300	30	48	05	348	35	20	70	369	05	60	06	429	31	107	33
1266	30	202	61	1468	91	82	13	1557	04	253	26	1810	30	412	18
420	"	67	20	487	20	27	23	516	43	84	"	600	43	150	11
381	10	52	97	384	07	23	04	407	11	66	22	473	33	119	34
14071	61	2212	01	16327	20	979	69	17307	39	2811	12	20122	51	5030	64

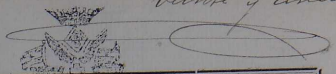
Número de orden.	APellidos y Nombres de los Contribuyentes	Núm. del epígrafe.	Calle y número de su casa y habitación.	Profesión, industria, arte u oficio por que contribuyen.
413	Hijos de Juan Soler	1		17 botones 647.92
	Jose elino Larios	2	Baja 2 que pasan a	8 telares 120
		3		22 id. 220
		7		3 batanes 174
		9		7 perchas 210
		10		1 longit ²⁰ 38
		11		1 transvers ² 32
		12		1 deshilach ² 31
		71	S. Blas 26	1 tinte 120
514	Hijos de Pascual Anacleto	1		Botones 291.20
	Baja mismo Botones	3		8 telares 120
		7		3 batanes 116
		9		6 perchas 180
		10		2 longit ²⁰ 76
		11		1 transvers ² 32
		71	S. Jose 10	1 tinte 120
55	Hijos de Salvador Garcia	1		17 botones 648.80
		3		28 telares 630
		7		3 batanes 116
		9		3 perchas 60
		10		2 longit ²⁰ 76
		12		1 deshilach ² 31
		71		1 tinte 120
		79		1 prensa 24.75
		92	S. Jose 21	1 lavadero 126
56	Hijos de Santiago Blancas	1		1 telar 50
		1	id.	42 id. 80

Veinte y tres

Cuotas para el Tesoro.		16 por 100 por recargo municipal.		TOTAL cuota y recargo municipal.		6 por 100 de aumento para gastos de formación de matrícula y cobranza.		TOTAL		Impuesto transitorio 20 ps sobre las cuotas para el tesoro.		TOTAL GENERAL		Cuarta parte que corresponde al trimestre	
Pesetas.	Cts.	Pesetas.	Cts.	Pesetas.	Cts.	Pesetas.	Cts.	Pesetas.	Cts.	Pesetas.	Cts.	Pesetas.	Cts.	Pesetas.	Cts.
1407	65	2212	05	16327	70	979	69	17807	29	2811	12	20122	57	5020	64
1612	92	264	46	1917	38	115	04	2032	42	330	58	2363		190	75
995	20	159	23	1154	43	69	27	1223	70	199	04	1422	74	351	69
1802	55	288	40	2090	95	125	46	2216	41	360	51	2576	92	644	33
180		20	80	110	90	9	05	119	85	26		185	85	46	46
19616	32	2984	94	21641	26	1298	51	22939	77	3731	25	26671	02	6667	77

Número de orden.	APELLIDOS Y NOMBRES DE LOS CONTRIBUYENTES	Núm. del epígrafe.	Calle y número de su casa y habitación.	Profesión, industria, arte u oficio por que contribuyen.
47	Iglesias Mateo Enrique	1	S. José	12 telar
48	S. E. Portant	1	Entes	6 id
49	Sordia Pascual José	12	Banchell	1 deshilach ²
60	Juan Merin Enrique	3	S. Cristobal	2 telar
61	Lario Vicente	1	S. Roque	7 34 chusos
62	Llacio Francis Juan	3	A. Aracil	14 3 telara
63	Llacio y Berenguer	1		22 chusos 80.00
		7		1 batan 18
		12	P. Laramosa	1 deshilach ² 31
64	Llacio Perce Agustín	1		30 chusos 109.20
		3		4 telara 90
		1		3 id 30
		7		1 batan 18
		9	A. Aracil	14 1 pucha 30
65	Llorina y Comp ^a 7 ^{da} de Antonio	3		2 telara 41
		12		1 deshilach ² 31
		71	S. Laramosa	79 1 kinte 120
66	Martinez Miró Francisco	1		41 chusos 163.80
		3		2 telara 41
		7	M. Izquierdo	25 1 batan 18
67	Mataje Mira Rafael	3		2 telara 41
		9	A. Aracil	28 1 pucha 30
68	Mataje Valor Desiderio	1		90 chusos 327.60
		3		4 telara 90
		7		2 batana 116
		9		1 pucha 30
		10	S. Cristobal	11 1 laquit ² 38

Cuotas para el Tesoro.		16 por 100 por recargo municipal.		TOTAL cuota y recargo municipal.		6 por 100 de aumento para gastos de formación de matrícula y cobranza.		TOTAL		Impuesto transitorio 20 p ² sobre las cuotas para el tesoro.		TOTAL GENERAL		Cuarta parte que corresponde al trimestre	
Pesetas.	Cts.	Pesetas.	Cts.	Pesetas.	Cts.	Pesetas.	Cts.	Pesetas.	Cts.	Pesetas.	Cts.	Pesetas.	Cts.	Pesetas.	Cts.
19616	32	2984	94	21641	26	1298	17	22929	77	2721	25	26671	02	6667	77
10		160		1160		70		1230		2		1430		357	
60		960		6960		418		7378		12		8178		2144	
51		496		3196		216		3812		620		4432		1128	
22	10	360		2610		157		2767		410		3217		804	
134	68	2155		11623		737		16560		2698		19218		4913	
67	10	1080		7830		470		83		1310		9610		2413	
169	08	2705		19613		1177		20790		3381		24171		6043	
317	20	1071		36791		2208		39003		6344		45347		11337	
196		3136		22726		1364		221		3920		28020		7001	
266	80	4368		30948		1817		32805		5336		38141		9131	
71		12		87		122		9222		15		10732		2690	
601	60	9621		69781		4187		73972		12032		86004		2151	
20604	68	337914		2390482		148434		2133916		412117		2746067		436117	



Número de orden.	APELLIDOS Y NOMBRES DE LOS CONTRIBUYENTES	Núm. del epígrafe.	Calle y número de su casa y habitación.	Profesión, industria, arte u oficio por que contribuyen.
69	Matarredona Garcia Rafael	1	J ^{ta} Rita	38 telares
70	Matarredona Jorda Francisco	1		200 husos 109 20
		3		9 telares 202 10
		4		1 batán 18
		10	J. Cristóbal	21 1 longit ^{al} 38
71	Merin Berg Bautista	1		610 husos 236 60
		3		7 telares 117 50
		5		10 id 100
		4		2 batanes 116
		9		2 perchas 60
		10	A. Araoz	2 1 longit ^{al} 38
72	Mijo Notti Santiago	1		610 husos 222 04
		7		2 batanes 116
		9		1 percha 30
		10		1 longit ^{al} 38
		11	P. Alfonso XII	1 tranvía ^{al} 32
73	Monllor Notti Francisco	1		200 husos 72 20
		4		2 batanes 116
		9	J. Cristóbal	17 2 perchas 60
74	Morales Rafael	1	J ^{ta} Marta	23 1 telar
75	Muñoz Fern Miguel	3	Leraoz	66 1 id
76	Olcina Selva Rafael	1		100 husos 3640
		12	Foralondino	1 deshilach ^o 31
77	Oliver Doler Jose	3	J. Cristóbal	12 3 telares
78	Parrual Pérez Jose	12	Foralondino	1 deshilach ^o
79	Parrual Laviana Juvencio	1	J. Cristóbal	4 1 telar

Cuotas para el Tesoro.		16 por 100 por recargo municipal.		TOTAL cuota y recargo municipal.		6 por 100 de aumento para gastos de formación de matrícula y cobranza.		TOTAL		Impuesto transitorio 20 p ^{os} sobre las cuotas para el tesoro.		TOTAL GENERAL		Cuarta parte que corresponde al trimestre	
Pesetas.	Cts.	Pesetas.	Cts.	Pesetas.	Cts.	Pesetas.	Cts.	Pesetas.	Cts.	Pesetas.	Cts.	Pesetas.	Cts.	Pesetas.	Cts.
20607	88	3297	14	23904	92	1434	34	25338	16	4121	11	29460	67	4361	17
20		320		2320		120		2460		4		2960		7	17
407	70	61	23	472	93	23	37	501	30	81	14	582	84	141	71
708	10	113	29	821	39	47	28	870	67	141	62	1012	29	213	08
438	24	70	08	508	12	30	49	538	61	87	60	626	21	116	11
248	80	39	80	288	60	17	32	305	92	49	76	355	68	88	92
10		160		1160		70		1230		2		1430		3	18
22	10	360		2610		157		2767		4	10	3217		8	04
67	40	10	78	78	18	4	69	82	87	13	48	96	31	24	07
67	10	10	87	78	37	4	70	82	98	13	10	96	48	24	12
31		4	96	39	96	2	16	38	12	6	20	44	32	11	08
10		160		1160		70		1230		2		1430		3	17
22631	72	3622	06	26260	78	1745	72	27836	10	4127	71	32364	31	8091	06

Número de orden.	APELLIDOS Y NOMBRES DE LOS CONTRIBUYENTES	Núm. del epigrafe.	Calle y número de su casa y habitación.	Profesión, industria, arte u oficio por que contribuyen.	
480	Pascual Nemes Rafael	1		1 telar	10
		1	J. Juan	27 id	8
81	Pastor Pérez Federico	1	J. Cristobal	7 2 id	
82	Paya Abad Agustín	12	Fiscal molinos	1 deshilach ^o	
83	Paya y Comp ^o Francisco	3	Orbita	2 telares	
84	Paya Pascual Miguel	1		1100 bucos 618 80	
		3		34 telares 768	
		7		4 batanes 232	
		9		1 pesetas 150	
		10		2 longit ^o 76	
		12		1 deshilach ^o 31	
		71		1 fente 120	
		79	J. Cristobal	3 1 prensa 24 75	
85	Pérez Abad y Comp ^o	1	Requero alto	100 bucos	
86	Pérez Soler Francisco	12		2 deshilach ^o 62	
		71		1 fente 240	
		82	A. Avacil	10 lavaderos 252	
87	Pérez Soler Rda de Santiago	12		2 deshilach ^o 62	
		71	J. Antonio	65 1 fente 120	
88	Paya Francisco Carando	1		17 bucos 637	
		1		200 id 7280	
		3		24 telares 612	
		7		2 batanes 116	
		9		2 pesetas 60	
		10	S. Cristobal	2 longit ^o 76	
89	Rosna Pascual Francisco	3	J. José	48 1 telar	

Cuotas para el Tesoro.		16 por 100 por recargo municipal.		TOTAL cuota y recargo municipal.		6 por 100 de aumento para gastos de formación de matrícula y cobranza.		TOTAL		Impuesto transitorio 20 p ^o sobre las cuotas para el tesoro.		TOTAL GENERAL		Cuarta parte que corresponde al trimestre	
Pesetas.	Cts.	Pesetas.	Cts.	Pesetas.	Cts.	Pesetas.	Cts.	Pesetas.	Cts.	Pesetas.	Cts.	Pesetas.	Cts.	Pesetas.	Cts.
22638	72	3622	06	26260	78	1571	72	27831	50	4127	71	32364	21	807	06
19		288		2088		125		2213		360		2573		648	
20		320		2320		140		2460		4		2860		715	
31		496		3596		216		3812		620		4432		1108	
45		720		5220		313		5533		9		6433		1608	
2017	55	32280		2740	25	14042		2420	77	403	11	2884	28	721	07
145	60	2327		168	89	1013		17902		29	12	20814		5064	
154		9864		642	64	3816		68120		110	80	792		198	
122		2912		21112		1267		22379		36	40	26017		6105	
1173	80	25180		182560		10954		193514		314	76	224990		56248	
2250		360		2670		157		2767		450		3217		7904	
27248	17	431955		3160772		189655		3350427		1429	60	3895387		973748	

Número de orden.	APELLIDOS Y NOMBRES DE LOS CONTRIBUYENTES	Núm. del epígrafe.	Calle y número de su casa y habitación.	Profesión, industria, arte u oficio por que contribuyen.
490	Lanz Ferrando Ferrando	1	Comun 31	2 telares
91	Lanz Ferrando Rafael	1	S. José 46	200 husos
92	Lanz y Comp ^{ia} Joaquín	12	Cintas	1 deshilach ^o
93	Latorre Cabanell Santiago	1	S ^{ta} Rita 27	2 telares
94	Lequi Lauer Vicente	12	Riera coto	1 deshilachadora
95	Lempere Silvestre Nicolai	12	Coral molins	1 id
96	Liverman Rafael	1	S. Roque	390 husos
97	Soler y Comp ^{ia} Francisco	12	Orbera 13	2 deshilachadoras
98	Soler Swiner Juan	1	S. Miguel 58	1 telar
99	Soler Boti Camilo	1		300 husos 109 20
		3		1 telar 112 50
		7	S. Cristóbal 6	2 batanes 116
100	Soler Boti Ricardo	1		425 husos 263 90
		3		1 telar 112 50
		7		1 batan 59
		9		1 prensa 30
		10		1 longit ^o 38
		12		1 deshilach ^o 31
		41		1 fuente 120
		48	S. Lorenzo 18	1 prensa 120
B 1	Soler Quilis José	1	S. Nicolás 13	200 husos
2	Walls Nilaplana Agustín	1	S. Mauro 25	1 telar
3	Wila Loda José	1		2 id 20
		12	S ^{ta} Rita 13	1 deshilach ^o 31
4	Nilaplana Ferrás Vicente	12	S. Soler 25	2 id 6

vinte y seis

Cuotas para el Tesoro.		16 por 100 por recargo municipal.		TOTAL cuota y recargo municipal.		6 por 100 de aumento para gastos de formación de matrícula y cobranza.		TOTAL		Impuesto transitorio 20 p ^o sobre las cuotas para el tesoro		TOTAL GENERAL		Cuarta parte que corresponde al trimestre	
Pesetas.	Cts.	Pesetas.	Cts.	Pesetas.	Cts.	Pesetas.	Cts.	Pesetas.	Cts.	Pesetas.	Cts.	Pesetas.	Cts.	Pesetas.	Cts.
27248	17	4319	15	31607	72	1896	15	33104	27	1449	60	38953	87	9738	48
20	"	320	"	2320	"	140	"	2460	"	4	"	2860	"	715	"
4280	"	1164	"	8444	"	507	"	8951	"	1456	"	10407	"	2603	"
31	"	496	"	3196	"	216	"	3812	"	620	"	4432	"	1108	"
20	"	320	"	2320	"	140	"	2460	"	4	"	2860	"	715	"
31	"	496	"	3196	"	216	"	3812	"	620	"	4432	"	1108	"
31	"	496	"	3196	"	216	"	3812	"	620	"	4432	"	1108	"
12196	"	2271	"	16467	"	938	"	17455	"	2839	"	20294	"	5074	"
62	"	992	"	7192	"	432	"	7624	"	1240	"	8864	"	2216	"
10	"	160	"	1160	"	70	"	1230	"	2	"	1430	"	357	"
337	70	1403	"	39173	"	2350	"	41123	"	6754	"	48277	"	12069	"
773	40	42374	"	89714	"	5383	"	95097	"	15468	"	110565	"	27141	"
7280	"	1164	"	8444	"	507	"	8951	"	1456	"	10407	"	2603	"
10	"	160	"	1160	"	70	"	1230	"	2	"	1430	"	357	"
51	"	816	"	5916	"	255	"	6271	"	1020	"	7291	"	1823	"
62	"	992	"	7192	"	432	"	7624	"	1240	"	8864	"	2216	"
88944	88	463579	"	3361062	"	201677	"	3562739	"	179493	"	4142332	"	1035519	"

Número de orden.	APELLIDOS Y NOMBRES DE LOS CONTRIBUYENTES	Núm. del epígrafe.	Calle y número de su casa y habitación.	Profesión, industria, arte u oficio por que contribuyen.	
501	Vitoria Gonzalez Dimas	1		700 bucos	327.60
		3		4 telares	70 "
		3		4 id	76 "
		7		2 id	16 "
		7		2 batanes	116 "
		9		7 perchas	210 "
		10		3 longit ^{os}	114 "
		11	S. Francisco	791 tram ^{os}	33
6	Linares Jordá Vicente	18	S. Domingo	16 6 telares	
7	Raya Romanos	7		1 batan	18
		18		28 telares	168 "
		49	S. Mateo	20 4 id	40
8	Loder Julia Jose	13		410 bucos	102.10
		26		200 id	68
		41		1 tinte	120 "
		43	S. Nicolás	13 blaqueo	92
9	Perez y Ortaño	26		100 bucos	34 "
		38		10 telares	190 "
		52		34 id	646 "
		41	A. Orcañel	1 2 tintes	240 "
10	Reice Reice Rafael	58		9 telares	91 "
		41	S. Roque	1 tinte	120 "
11	Julia Monllor Antonio	39		11 telares	247.10
		41	B. N. Factor	9 1 id	43.75
12	1 ^{da} de Roque Monllor	41	Requir bajo	1 tinte	
13	Parcual Monllor Jose	41	Horno vidrio	3 1 id	

veinte y ocho

Cuotas para el Tesoro.		16 por 100 por recargo municipal.		TOTAL cuota y recargo municipal.		6 por 100 de aumento para gastos de formación de matrícula y cobranza.		TOTAL		Impuesto transitorio 40 p ^{os} sobre las cuotas para el tesoro.		TOTAL GENERAL		Cuarta parte que corresponde al trimestre	
Pesetas.	Cts.	Pesetas.	Cts.	Pesetas.	Cts.	Pesetas.	Cts.	Pesetas.	Cts.	Pesetas.	Cts.	Pesetas.	Cts.	Pesetas.	Cts.
28974	83	4627	79	29610	60	2016	77	31627	37	1794	97	41422	32	10351	19
991	60	177	01	1138	61	68	32	1206	97	196	32	1403	29	313	93
36		176		4176		257		4427		720		5147		1287	
266		42	16	308	16	18	11	327	07	1320		380	37	97	07
382	10	61	20	443	70	26	62	470	32	76	10	546	82	136	70
1110		177	60	1287	60	77	26	1364	86	222		1586	86	376	72
211		34	40	249	40	14	96	264	36	43		307	36	76	84
291	21	46	60	337	81	20	27	358	12	19	25	416	37	104	09
240		38	40	278	40	16	70	295	10	48		343	10	87	77
240		39	40	278	40	16	70	295	10	48		343	10	87	77
33737	18	5237	76	37974	94	2278	62	40253	16	6547	40	46900	76	11700	21

Vinte y nueve

Número de orden.	APELLIDOS Y NOMBRES DE LOS CONTRIBUYENTES		Núm. del epígrafe.	Calle y número de su casa y habitación.		Profesión, industria, arte u oficio por que contribuyen.
14	Aracil	Jordá Anselmo	77	A Aracil	16	1 prensa
15	Carbonell	7 ^{da} de Camils	77	S ^{to} Tomás	8	3 id
16	Paya	Miró y Comp ^{ia}	77	Entes		2 id
17	Victoria	Enrique Juan	77	A Moanda	1	3 id
18	Lantó	Gualter Rodolfo	119	A Aracil	19	Serra 88 cm.
19	Jordá	Bassa Federico	119	S. Jorge	22	id 1 m.
Galeries de construcción de máquinas						
20	Serra	Enrip Jorge	121			1 caballo 1000
			119	A aracil	32	Serra 402
21	Botella	y Comp ^{ia}	121			1 caballo 800
			119	id	22	Sunderia 175
22	Arenar y Comp ^{ia}	José	121	id	1	4 caballos
23	Bornat	José y Denderis	121			3 id 600
			119			Serra 50
			110	S. Jorge	16	Sunderia 175
Galeries de ajuste						
24	Dominich	Carroide Antonio	122	Serra Billoch	5	1 caballo
25	Rodes Rodes	Hermanos Hermanos		A Aracil	19	1 id
26	Blanc	Parual José		S Francisco	49	1 id
27	Balaguer	y Botella		S ^{ta} Marta	41	3 id
28	Perez	Nas Santiago		S. Juan	5	1 id
29	Cepulguer	Belda Bartolomé		S. Roque	2	1 id
30	Abad	Blanquer Camils		S. Agustín	42	1 id
31	Segura	Cardenal José		N. Redaura	8	1 id
32	Alberola	Planells Manuel		S ^{ta} Marta	26	1 id
33	7 ^{da} de	Antonio Botella		S. Miguel	57	1 id

Cuotas para el Tesoro.		16 por 100 por recargo municipal.		TOTAL cuota y recargo municipal.		6 por 100 de aumento para gastos de formación de matrícula y cobranza.		TOTAL		Impuesto transitorio 20 p ^o sobre las cuotas para el tesoro.		TOTAL GENERAL		Cuarta parte que corresponde al trimestre	
Pesetas.	Cts.	Pesetas.	Cts.	Pesetas.	Cts.	Pesetas.	Cts.	Pesetas.	Cts.	Pesetas.	Cts.	Pesetas.	Cts.	Pesetas.	Cts.
32737	18	1237	76	37974	94	2278	62	40253	56	6147	40	46800	96	11700	25
120	"	19	80	139	20	8	81	147	51	24	"	171	51	42	89
72	"	11	52	83	52	5	01	98	53	14	40	102	93	25	73
240	"	38	40	278	40	16	70	291	10	48	"	343	10	91	77
360	"	57	60	417	60	25	66	442	66	72	"	514	66	128	65
110	"	17	60	127	60	7	66	131	26	22	"	157	26	39	31
125	"	20	"	145	"	8	70	153	70	25	"	178	70	44	63
Galeries de construcción de máquinas															
1102	"	176	82	1278	82	76	70	1315	02	220	40	1575	42	393	86
771	"	116	"	1131	"	67	26	1198	86	195	"	1393	86	348	47
300	"	128	"	928	"	15	68	983	68	160	"	1143	68	285	92
825	"	132	"	957	"	17	42	1014	42	165	"	1179	42	294	85
Galeries de ajuste															
200	"	32	"	232	"	13	92	245	92	40	"	285	92	71	48
200	"	32	"	232	"	13	92	245	92	40	"	285	92	71	48
200	"	32	"	232	"	13	92	245	92	40	"	285	92	71	48
400	"	64	"	464	"	27	84	491	84	80	"	571	84	142	96
200	"	32	"	232	"	13	92	245	92	40	"	285	92	71	48
200	"	32	"	232	"	13	92	245	92	40	"	285	92	71	48
200	"	32	"	232	"	13	92	245	92	40	"	285	92	71	48
200	"	32	"	232	"	13	92	245	92	40	"	285	92	71	48
200	"	32	"	232	"	13	92	245	92	40	"	285	92	71	48
200	"	32	"	232	"	13	92	245	92	40	"	285	92	71	48
200	"	32	"	232	"	13	92	245	92	40	"	285	92	71	48
39666	18	6346	40	46012	58	2760	88	48773	46	7933	20	56706	50	14176	67

Número de orden.	APELLIDOS Y NOMBRES DE LOS CONTRIBUYENTES	Núm. del epígrafe.	Calle y número de su casa y habitación.	Profesión, industria, arte u oficio por que contribuyen.
34	Albors Monllor Rigoberto	159	R. Alfonso XII	Ind ^{ca} gan 435 m.
35	Albors Monllor Rigoberto	178	id.	Ind elect ^{ca} 215 Kwatts
36	Electricista Alcoyana		S. Nicolás 10	id id 4 id
			Dinamos producción particular	
37	Aracil Jordá Anselmo	173	A Aracil 16	1875 Kilowatts
38	Raya Pascual Miguel		S. Cristóbal 3	11 id
39	Gibert Censil Camilo		B. N. Factor 4	9 id
40	Pla Amigó Eduardo		S. Cristóbal 22	17 id
41	Domenech e hijos Salvador		id 15	1 id
42	Hijos de Juan Soler		Molinar 11	id
43	Hijos de Salvador Paria		S. José 21	7 id
44	Bornat y Comp ^{añ}		S. Cristóbal 16	7 id
45	Hijos de José Jordá		B. N. Factor 2	7 id
46	Bornat Hermanos		S ^{ta} Rita 1	6 id
47	Laporta Valor José		S. Nicolás 17	6 id
48	Atenza Peris Juan		S. Cristóbal 4	6 id
49	Olivier Soler José		id 14	4 id
50	Parua Santonja Mariano		S. Francisco 29	3 id
51	Vitoria Enquist Juan		A. Miranda 1	3 id
52	Mataix Valor Diderico		S. Cristóbal 11	3 id
53	Moltó Valor Francisco		id 16	2 id
54	Bornat y Matarredona		id 21	2 id
55	Merin Reig Bautista		A Aracil 2	2 id
56	Albors Lantó Camilo		id 27	2 id
57	Piver Pascual Francisco	214	S ^{ta} Rita 1e	Horno de m.
58	Grau Pascual Jorge		Huerta mayst	Id. 35 m.

Cuotas para el Tesoro.		16 por 100 por recargo municipal.		TOTAL cuota y recargo municipal.		6 por 100 de aumento para gastos de formación de matrícula y cobranza.		TOTAL		Impuesto transitorio 20 p ^{or} sobre las cuotas para el tesoro.		TOTAL GENERAL		Cuarta parte que corresponde al trimestre		
Pesetas.	Cts.	Pesetas.	Cts.	Pesetas.	Cts.	Pesetas.	Cts.	Pesetas.	Cts.	Pesetas.	Cts.	Pesetas.	Cts.	Pesetas.	Cts.	
29666	18	6346	40	36012	58	2760	88	48773	46	7933	20	56706	66	14176	67	
652	50	104	40	756	90	41	42	802	32	130	50	932	82	233	80	
1721	25	275	40	1996	65	119	80	2116	45	344	25	2460	70	615	18	
27		4	22	31	32	1	88	33	20	1	40	38	60	9	65	
46	48	7	44	53	92	8	24	61	16	9	29	66	45	16	61	
37	18	5	95	42	13	2	59	41	72	7	43	53	15	13	29	
30	42	4	87	35	92	2	12	37	41	6	08	43	49	10	87	
57	46	9	19	66	65	4		70	65	41	49	83	14	20	54	
16	89	2	70	19	59	1	12	20	77	3	37	24	14	6	03	
37	18	5	95	42	13	2	59	41	72	7	43	53	15	13	29	
23	66	3	79	27	45	1	65	29	10	4	77	33	87	8	47	
23	66	3	79	27	45	1	65	29	10	4	77	33	87	8	47	
20	28	3	24	23	52	1	41	24	93	4	05	28	98	7	25	
20	28	3	24	23	52	1	41	24	93	4	05	28	98	7	25	
18	52	2	16	19	68		94	16	62	2	70	19	32	4	87	
10	13	1	62	11	75		71	12	46	2	02	14	48	3	62	
10	13	1	62	11	75		71	12	46	2	02	14	48	3	62	
6	76	1	08	7	84		47	8	31	1	35	9	66	2	41	
6	76	1	08	7	84		47	8	31	1	35	9	66	2	41	
6	76	1	08	7	84		47	8	31	1	35	9	66	2	41	
33	60	5	38	38	98	2	24	41	32	6	72	48	04	12	01	
23	52	3	76	27	28	1	64	29	92	4	70	33	62	8	40	
42	12	43	6808	19	49360	62	2961	21	12322	43	91	60	832	91	11208	24

Número de orden.	APELLIDOS Y NOMBRES DE LOS CONTRIBUYENTES			Núm. del epígrafe.	Calle y número de su casa y habitación.	Profesión, industria, arte u oficio por que contribuyen.
59	Perez	Agustin	212	Hueta mayor	Horno 3.º m	
60	Grau	Valls Jose	211	S. Miguel 64	Horniguero 1.º id	
61	Tanjuan	Mira Jose	218	Molinar	Horno sencilla	
Fabricas de fabrica						
62	Pibert	Barcelo Antonio	223	S. Blas 25	2100 litros	
63	Paya	Comp ^a	229	S.ª Marta	2100 id	
64	Paya	Jorda Antonio	"	S. Roque	300 id	
65	Perez	Belda Jose	"	id	3 1300 id	
66	Canasempere	Satorre Enrique	"	S. Cristobal	14 1190 id	
67	Jorda	Nitona Francisco	"	S. Vicente	33 200 id	
68	Lover	Jose	231	S. Nicolas	1200 litros	
69	Mira	Antonio	"	S. Miguel	47 id 600 id	
70	Soler	Comp ^a Vicente	241	P. Llanera	32 1.º licor	
71	Sabater	Zuroel Luis	244	S. Nicolas	44 2.º aparatos de masas y botella	
72	Pastor	Paya Camilo	"	Plaza	33 id 100 id	
73	Rigal	Sanchis Lorenas	"	S. Nicolas	44 id merca de id	
74	Botella	Rigal Francisco	246	S.º Domingo 10	3 Fajas	
Fabricas de papel continuo						
75	Albers	Monllor Rigoberto	260	"	2 maq ^l 120 1704	
			132	"	1 caballo 50	
			119	P. Alfonso XII	Leira 0.º m 9375	
76	Pibert	Escal Camilo	260	"	1 maq ^l 160 1312	
			122	P. N. Pastor	4 1 caballo 50	
77	Bornat	Hernans	260	S.ª Rita	1 1 maquina 120 m	
78	Molto	Valor Francisco	"	S. Cristobal	10 1 id 115 m	
79	Laporta	Valor Jose	"	S. Nicolas	17 1 id 0.º id	

Cuotas para el Tesoro.		16 por 100 por recargo municipal.		TOTAL cuota y recargo municipal.		6 por 100 de aumento para gastos de matricula y cobranza.		TOTAL		Impuesto transitorio 10 p ^o sobre las cuotas para el Tesoro.		TOTAL GENERAL		Cuarta parte que corresponde al trimestre	
Pesetas.	Cts.	Pesetas.	Cts.	Pesetas.	Cts.	Pesetas.	Cts.	Pesetas.	Cts.	Pesetas.	Cts.	Pesetas.	Cts.	Pesetas.	Cts.
42512	43	6808	19	49360	62	2901	81	52322	23	3110	48	60322	91	15208	24
23	12	376		2725		164		2890		470		3362		841	
104		1664		12064		724		12788		2080		14868		3717	
25		720		5220		312		5532		9		6433		1608	
210		3360		24860		1462		25922		42		30022		7505	
210		3360		24860		1462		25922		42		30022		7506	
30		480		3480		209		3689		6		4289		1072	
130		2080		15080		904		15984		26		18184		4546	
158		2528		18828		11		19428		3160		22188		5547	
20		320		2320		130		2459		4		2859		711	
195		3120		22620		1357		23977		39		27877		6969	
138		2208		16008		960		16968		2760		19728		4932	
258		4128		29928		1796		31724		5160		36884		9237	
120		1920		13920		831		14751		24		17151		4289	
120		1920		13920		831		14751		24		17151		4289	
44	80	716		5196		312		5508		896		6404		1607	
90		1340		10440		625		11066		18		12866		3217	
2047	71	32764		237539		14252		251791		40955		292746		73196	
1362		21792		157992		9480		167472		27340		194712		48677	
952		15232		110432		6626		117058		19640		136098		34024	
907		14512		105212		6312		111524		18140		129664		32416	
472		12352		89552		5373		94925		15440		110365		27197	
50489	50	807841		5856761		351422		6208183		1009789		7214972		1804494	

Número de orden.	APELLIDOS Y NOMBRES DE LOS CONTRIBUYENTES	Núm. del epígrafe.	Calle y número de su casa y habitación.		Profesión, industria, arte u oficio por que contribuyen.
180	Candela Candela Los Equis	270	A. Braul	17	Fab ^a tinta papel
181	Gibert Enol Canale	277	R. N. tractor	4	Calder libitas
182	Kyris de Juan Soler		J. Plas	20	id
183	José Laporta Valor		J. Nicolás	17	id
184	Kudama. y Compañ		P. Alfonso XII	1	id
185	Albors Hondor Rigoberta		id	12	id
186	Ruq Valor Vicente		Laura	3	id
187	Llaer Raya Rafael		J. Francisco	18	id
188	Kanual Llaer Bernande		J. Jaime		id
189	Botella Mualles Miquel		J. José	18	id
190	Molto Enol Joaquín		J. Nicolás	63	id
191	1 ^{da} de Enrique Ribal		M. Forreguera	7	id
192	Blanes Hermano		P. Alfonso XII		id
193	Carbonell Antoniano Francisco		A. Braul	12	id
194	Kyris de Jaime Cort		Plara	20	id
195	Sempere Pastor Miquel		J. José	20	id
196	Abad Santonja Rafael		J. Nicolás	37	id
197	Suenos de R. Botella		Orberia		id
198	Botella Kanual Vicente		P. Casanova	2	id
199	Bornat Enol Vicente		J. Nicolás	12	id
600	Ferrandis Enol Leopoldo		id		id
1	Gibert Molto Antonio	273	J ^{ta} Ana		Constructor coches
2	Perez y Arans	233			Imagin ^o 100
		233			Imagin ^o 230'40
		234	A. Braul		Imagin ^o 1041

Cuotas para el Tesoro.		16 por 100 por recargo municipal.		TOTAL cuota y recargo municipal.		6 por 100 de aumento para gastos de formación de matrícula y cobranza.		TOTAL		Impuesto transitorio 10 p ^o sobre las cuotas para el tesoro.		TOTAL GENERAL		Cuarta parte que corresponde al trimestre	
Pesetas.	Cts.	Pesetas.	Cts.	Pesetas.	Cts.	Pesetas.	Cts.	Pesetas.	Cts.	Pesetas.	Cts.	Pesetas.	Cts.	Pesetas.	Cts.
50489	10	8078	11	58567	61	3114	28	62081	83	10097	89	72179	72	18044	94
18		928		6728		404		7122		1160		8292		2042	
350		56		406		2436		43036		70		50036		12109	
350		56		406		2436		43036		70		50036		12109	
350		56		406		2436		43036		70		50036		12109	
250		40		290		1740		30740		50		35740		8930	
170		2720		19720		1183		20903		34		24303		6076	
170		2720		19720		1183		20903		34		24303		6076	
130		2080		11080		905		11985		26		18585		4646	
105		16		116		696		12296		20		14296		3574	
100		16		116		696		12296		20		14296		3574	
80		1280		9280		557		9837		16		11437		2852	
75		12		87		522		9222		15		10722		2680	
75		12		87		522		9222		15		10722		2680	
75		12		87		522		9222		15		10722		2680	
65		1040		7540		452		7992		13		9292		2323	
60		960		6960		412		7372		12		8572		2141	
60		960		6960		412		7372		12		8572		2141	
35		560		4060		244		4304		7		5004		1251	
35		560		4060		244		4304		7		5004		1251	
35		560		4060		244		4304		7		5004		1251	
386		6176		44776		2687		47463		4720		55183		13796	
834	40	13850		96790		5807		102597		16680		119277		29819	
14367	70	8698	67	63066	55	3784	18	66850	73	10875	42	77724	22	19431	06

Número de orden.	APELLIDOS Y NOMBRES DE LOS CONTRIBUYENTES	Núm. del epigrafe.	Calle y número de su casa y habitación.	Profesión, industria, arte u oficio por que contribuyen.
			<i>Mosqueras de imprenta</i>	
603	Mateo hijo de A. Paya	242	Para 28	Maqui los hijos
4	Blaplana Jorda Camilo		id 4	id
5	Enol Abad Miguel		A Anacil 10	id
6	Amisiana Mollol Agustín		S. Mateo 44	id
7	Mateo y Pastor		S. Blas	id
8	Mateo Pastor Egnacio		id	id
9	Perez Botella Jose		S. Nicolas 21	id 202
		243	id 21	Carpetas 70
10	Mateo y Pastor		S. Blas	id
11	Albarr Cantó Camilo	244	A Anacil 27	Tipografía y maqui
12	Miguel Blaplana Trinidad		P. Alfonso III	id 1 id
13	1 ^a de Eugenio Ribal	302	M. Corregora 8	Fab ^{ca} almidón
14	Zules y Lopez	305	S ^{ta} Marta	Fab ^{ca} de ablas
15	Albarr Novillo Roberto	373	P. Alfonso III	6 caballos vapor
16	Alcazar Perez Silvestre		A Anacil 33	6 id id
17	Hijo de Juan Soler	380	S. Blas 26	2 perras
18	Caravansa Botella Rafael		S ^{ta} Esmas 22	1 id
19	Andorra y Compe		P. Alfonso III	2 id
20	1 ^a de Eugenio Ribal		M. Corregora 8	1 id
			<i>Fabricas de harina</i>	
21	Soler Traves Jose	391	Cotes alto	1 piedra
22	Lantamaria Alcazar Juanico	399	Falt	2 id
23	Soler Ruiz Bautista		S. Mateo 56	3 id
24	Pisot Miro Juanico		Piquir alto	1 id
25	Pisot Paya Jose		Runa cotes	2 id
26	Pomen Bon Bautista		S. Lorenzo 7	1 id

Cuotas para el Tesoro.		16 por 100 por recargo municipal.		TOTAL cuota y recargo municipal.		6 por 100 de aumento para gastos de formación de matrícula y cobranza.		TOTAL		Impuesto transitorio de 20 p ^{ts} sobre las cuotas para el tesoro.		TOTAL GENERAL		Cuarta parte que corresponde al trimestre	
Pesetas.	Cts.	Pesetas.	Cts.	Pesetas.	Cts.	Pesetas.	Cts.	Pesetas.	Cts.	Pesetas.	Cts.	Pesetas.	Cts.	Pesetas.	Cts.
14367	90	8698	61	63066	51	3784	18	66210	73	10873	47	77724	22	19431	06
202		32	32	234	32	14	06	248	38	40	40	288	78	72	20
202		32	32	234	32	14	06	248	38	40	40	288	78	72	20
202		32	32	234	32	14	06	248	38	40	40	288	78	72	20
202		32	32	234	32	14	06	248	38	40	40	288	78	72	20
202		32	32	234	32	14	06	248	38	40	40	288	78	72	20
272		43	52	315	52	18	93	334	45	54	40	388	85	97	21
70		11	20	81	20	4	87	86	07	14		100	07	25	03
877		140		1017		60	90	1077	90	175		1250	90	312	73
200		32		232		13	92	245	92	40		285	92	71	28
116		24	96	180	96	10	86	191	82	31	20	223	03	55	76
60		9	60	69	60	4	18	73	78	12		85	78	21	44
102		16	32	118	32	7	10	125	42	20	40	145	82	36	45
102		16	32	118	32	7	10	125	42	20	40	145	82	36	45
128		20	48	148	48	8	91	157	39	25	60	182	99	45	75
64		10	24	74	24	4	45	78	69	12	80	91	49	22	97
240		38	40	278	40	16	70	295	10	48		343	10	81	75
228		36	48	264	48	15	87	280	35	45	60	325	95	81	49
304		48	64	352	64	21	06	373	70	60	80	434	50	108	63
114		18	24	132	24	7	93	140	17	22	80	162	97	40	54
228		36	48	264	48	15	87	280	35	45	60	325	95	81	49
114		18	24	132	24	7	93	140	17	22	80	162	97	40	54
19028	90	9444	47	68273	31	4708	48	72581	79	11805	67	84387	48	21076	90

Número de orden.	APELLIDOS Y NOMBRES DE LOS CONTRIBUYENTES	Núm. del epigrafe.	Calle y número de su casa y habitación.		Profesión, industria, arte u oficio por que contribuyen.
27	Quilera Jover Francisco	292	Falt	1 piedad	
28	Aquillo Ramon		id	2 id y 2 tercios	
29	Monllor Lorena Bautista		Barchell	2 id	
30	Eomas Pascual Rafael		Huerta mayor	2 id	
31	Aquillo Olona Ramon	400	Falt	1 id	
32	Perez Lorea Jaime	408	M. Ferragrosa	22 Tabl ^a -chocolate	
33	Perez Lorea Jaime		id	22 id id 3 ^o d ^o m	
34	Francis y Comp ^a Miguel		3 ^a Marta	id 3 ^o d ^o m 200	
		388		1 maqui 18	
35	Melaplana Quintan	410	D ^a Lavina	6 1 piedad	
36	Perez Pedro Camela	410	Caonin	9 1 id	
37	Perez Julia Luis	411	Requibays	1 piedad	
38	Puigmallo Ignacio		A Meranda	1 2 id	
39	Vda de Pedro Corti		P. Casanova	22 2 id	
40	Eomas Perez Francisco		A Anacil	1 1 id	
41	Corti Federico	414	Barchell	2 id	
<u>Tarifas</u>					
<u>Orden civil</u>					
42	Pascual Pastor 1 ^o Juan	2	S. Francisco	22 Arquitecto	
43	Pérez Montant Emeterio		A Anacil	12 id	
44	Orquin Gras Elena	5	M. Ferragrosa	17 Matrona	
45	Pérez Abad Smpa		D ^a Lavina	18 id	
46	Aquillo Alis Edelmira		Polaniga	4 Dentista	
47	Alfonso Espino Francisco	7	id	20 Farmaceutico	

Cuotas para el Tesoro.		16 por 100 por recargo municipal.		TOTAL cuota y recargo municipal.		6 por 100 de aumento para gastos de formación de matrícula y cobranza.		TOTAL		Impuesto transitorio 20 p ^o sobre las cuotas para el tesoro.		TOTAL GENERAL		Cuarta parte que corresponde al trimestre	
Pesetas.	Cts.	Pesetas.	Cts.	Pesetas.	Cts.	Pesetas.	Cts.	Pesetas.	Cts.	Pesetas.	Cts.	Pesetas.	Cts.	Pesetas.	Cts.
19028	90	2444	41	69473	81	4169	48	72181	29	1180	69	84387	48	21096	90
17		9	22	66	22	5	77	70	19	11	40	81	19	20	20
228		36	48	264	48	17	87	290	37	41	60	325	95	81	49
228		36	48	264	48	17	87	290	37	41	60	325	95	81	49
228		36	48	264	48	17	87	290	37	41	60	325	95	81	49
60		9	60	69	60	4	08	73	68	12		85	68	21	42
300		48		348		20	87	368	89	60		428	98	107	24
200		32		232		13	92	245	92	40		285	92	71	48
298		41	33	299	33	17	77	317	37	11	60	368	97	92	24
50		8		58		2	48	61	48	10		71	48	17	87
50		8		58		3	48	61	48	10		71	48	17	87
128		20	47	148	47	8	91	157	39	25	60	182	99	41	77
256		40	96	296	96	17	83	314	79	51	20	365	99	91	10
256		40	96	296	96	17	83	314	79	51	20	365	99	91	10
128		20	48	148	48	8	91	157	39	25	60	182	99	41	77
104		16	64	120	64	7	20	127	84	20	80	148	64	37	16
61119	90	9849	17	71407	47	4284	16	71694	03	12311	97	89006	01	22001	17
182		29	12	211	12	12	67	223	79	36	40	260	19	61	07
182		29	12	211	12	12	67	223	79	36	40	260	19	61	07
58		9	29	67	29	4	04	71	32	11	60	82	92	20	73
77		9	28	67	28	4	04	71	32	11	60	82	92	20	73
120		19	20	139	20	8	27	147	17	24		171	17	42	27
182		29	12	211	12	12	67	223	79	36	40	260	19	61	07
782		127	12	907	12	14	44	961	16	116	40	1117	76	279	50

Número de orden.	APELLIDOS Y NOMBRES DE LOS CONTRIBUYENTES			Núm. del epígrafe.	Calle y número de su casa y habitación.		Profesión, industria, arte u oficio por que contribuyen.
648	Rodriguez	Perez	Carlos	7	Plazuela	33	Farmacéutico
49	Vitorica	Lluch	Santiago	"	id	29	id
50	Perez	Valor	Camilo	"	S. Lorenzo	1	id
51	Merquial	Alemany	Evangelista	"	P. Casanova	8	id
52	Segura	Candela	Antoni	"	S. Nicolás	6	id
53	Risq	Pedro		"	id	71	id
54	Valaplana	Cabonell	Jorge	8	Plaza	8	Mantenedor
55	Munoz	Guin	Agustin	"	S. Jose	60	id
56	Moya	Botella	Rafael	"	3 ^a Pta	2	id
57	Bortoni	Gonzalez	Ramon	10	S. Nicolás	9	Pastor
58	Coloma	Nicolas		"	M. Ferraguna	2	id
59	Herrander	Davis	Jose	12	3 ^a Pta	23	Veterinario
60	Latorre	Juan	Jose M ^e	"	S. Jose	13	id
<u>Orden judicial</u>							
61	Botella	Subirats	Antoni	1	S. Nicolás	38	Abogado
62	Molto	Risq	Antoni	"	S. Cristobal	10	id
63	Bataller	Borra	Alexander	"	S. Nicolás	21	id
64	Molto	Botella	Enrique	"	S. Cristobal	6	id
65	Murdo	Molto	Camilo	"	S. Nicolás	29	id
66	Tempere	Ramonal	Juan	"	A. Arrial	7	id
67	Rancols	Valor	Rafael	"	id	1	id
68	Pastor	Munoz	Juan	"	P. Casanova	20	id
69	Marte	Cabada	Berito	"	S. Marcos	8	id
70	Risq	Aguilar	Santiago	"	S. Francisco	32	id
71	Molto	Rico	Antoni	"	id	29	id
72	Gomis	Salazar	Cristobal	4	S. Nicolás	26	Escritor

Cuotas para el Tesoro.		16 por 100 por recargo municipal.		TOTAL cuota y recargo municipal.		6 por 100 de aumento para gastos de formación de matrícula y cobranza.		TOTAL		Impuesto transitorio: 20 p ^o sobre las cuotas para el tesoro.		TOTAL GENERAL		Cuarta parte que corresponde al trimestre	
Pesetas.	Cts.	Pesetas.	Cts.	Pesetas.	Cts.	Pesetas.	Cts.	Pesetas.	Cts.	Pesetas.	Cts.	Pesetas.	Cts.	Pesetas.	Cts.
782		121	12	907	12	14	44	961	16	116	40	1117	96	279	50
182		29	12	211	12	12	67	223	79	36	40	260	19	65	05
182		29	12	211	12	12	67	223	79	36	40	260	19	65	05
182		29	12	211	12	12	67	223	79	36	40	260	19	65	05
182		29	12	211	12	12	67	223	79	36	40	260	19	65	05
182		29	12	211	12	12	67	223	79	36	40	260	19	65	05
120		19	20	139	20	8	31	147	51	24		171	51	42	89
120		19	20	139	20	8	31	147	51	24		171	51	42	89
120		19	20	139	20	8	31	147	51	24		171	51	42	89
50		8		58		3	48	61	48	70		71	48	17	87
50		8		58		3	48	61	48	70		71	48	17	87
94		15	04	109	04	6	14	115	18	18	80	134	38	33	19
94		15	04	109	04	6	14	115	18	18	80	134	38	33	19
646	40	103	42	749	82	44	99	794	81	129	28	924	09	231	02
484	80	77	56	562	36	88	74	596	10	96	96	693	06	173	25
161	60	21	86	187	46	11	25	198	71	32	32	231	03	57	76
161	60	21	86	187	46	11	25	198	71	32	32	231	03	57	76
46	17	7	39	53	55	3	21	56	76	9	23	65	99	16	49
46	17	7	39	53	55	3	21	56	76	9	23	65	99	16	49
46	17	7	39	53	55	3	21	56	76	9	23	65	99	16	49
46	17	7	39	53	55	3	21	56	76	9	23	65	99	16	49
46	17	7	39	53	55	3	21	56	76	9	23	65	99	16	49
46	17	7	39	53	55	3	21	56	76	9	23	65	99	16	49
46	17	7	39	53	55	3	21	56	76	9	23	65	99	16	49
46	17	7	39	53	55	3	21	56	76	9	23	65	99	16	49
89	60	12	33	103	93	6	22	110	17	17	92	129	09	32	02
4389	20	702	24	5091	44	305	49	5396	93	877	83	6274	76	1567	69

venta y sus

Número de orden.	APELLIDOS Y NOMBRES DE LOS CONTRIBUYENTES	Núm. del epígrafa.	Calle y número de su casa y habitación.		Profesión, industria, arte u oficio por que contribuyen.
673	Quero Pla José	4	S. José	17	Comercio
74	González López Manuel	"	S. José	7	id
75	Santónja Soler Pedro M ^o	1	S. Nicolás	20	Notario
76	Oltra Sans Enrique	"	id	12	id
77	Barceló Morillo Rafael	6	S. José	29	Procurador
78	Gibert Ferragosa José	"	Polareja	12	id
79	Quero Celis José	"	S. José	17	id
80	Lopez Mota José Conrado	"	S. Aquilón	34	id
81	Pavía Gibert Silverio	2	S. Francisco	18	id
82	Morillo Loron Salvador	"	S. Mateo	"	id
83	Miguel Muñoz Angel	"	M. Ferragosa	23	id
84	Pavía Martínez Manuel	10	S. Nicolás	113	Sub municipal
85	Bernabé Ricó José	11	id	93	Secretaría id
Artes y Oficios Clase 3 ^a					
86	Ruiz Hermanos y Comp ^a	1	S. José	7	Carriista
87	Pavía Jordá Francisco	"	P. Caranova	40	id
88	Blanco Ricó Enrique	"	S. Lorenzo	23	id
Clase 3 ^a					
89	Pérez Dacier Jaime	6	Polareja	16	Contador
90	Andrés Candela Juan	"	P. Caranova	2	id
91	Abad Blancs Miguel	"	Polareja	23	id
92	Ruiz Hermanos y Comp ^a	7	S. Lorenzo	23	Carriista
93	Costa Muller Francisco	"	id	"	id
94	Coderch Castelló Eudis	9	M. Ferragosa	8	Embresero
95	Martínez Bayarri Eduardo	"	id	2	id

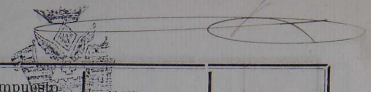
Cuotas para el Tesoro.		16 por 100 por recargo municipal.		TOTAL cuota y recargo municipal.		6 por 100 de aumento para gastos de formación de matrícula y cobranza.		TOTAL		Impuesto transitorio 20 p ^o sobre las cuotas para el tesoro.		TOTAL GENERAL		Cuarta parte que corresponde al trimestre	
Pesetas.	Cts.	Pesetas.	Cts.	Pesetas.	Cts.	Pesetas.	Cts.	Pesetas.	Cts.	Pesetas.	Cts.	Pesetas.	Cts.	Pesetas.	Cts.
4389	20	702	24	5091	44	301	49	5396	93	877	73	6274	76	1567	69
89	60	14	33	103	93	6	24	110	17	17	92	128	09	32	03
264		42	24	306	24	18	37	324	61	12	90	377	41	94	31
264		42	24	306	24	18	37	324	61	12	90	377	41	94	31
88		14	08	102	08	6	12	108	20	17	60	125	80	31	41
88		14	08	102	08	6	12	108	20	17	60	125	80	31	41
88		14	08	102	08	6	12	108	20	17	60	125	80	31	41
88		14	08	102	08	6	12	108	20	17	60	125	80	31	41
88		14	08	102	08	6	12	108	20	17	60	125	80	31	41
78		12	48	90	48	1	43	91	91	15	60	111	51	27	88
66		10	56	76	56	4	19	81	75	13	30	94	35	23	19
398		63	68	461	68	27	70	489	38	79	60	568	98	142	21
398		63	68	461	68	27	70	489	38	79	60	568	98	142	22
398		63	68	461	68	27	70	489	38	79	60	568	98	142	21
234		37	44	271	44	16	29	287	73	46	80	334	53	83	63
234		37	44	271	44	16	29	287	73	46	80	334	53	83	63
234		37	44	271	44	16	29	287	73	46	80	334	53	83	63
234		37	44	271	44	16	29	287	73	46	80	334	53	83	63
234		37	44	271	44	16	29	287	73	46	80	334	53	83	63
234		37	44	271	44	16	29	287	73	46	80	334	53	83	63
234		37	44	271	44	16	29	287	73	46	80	334	53	83	63
8689	40	1390	10	10078	50	604	70	10683	20	1737	67	12420	87	3104	21

Número de orden.	APELLIDOS Y NOMBRES DE LOS CONTRIBUYENTES			Núm. del epigrafe.	Calle y número de su casa y habitación.		Profesión, industria, arte u oficio por que contribuyen.
696	Pérez	y	Juanis	9	A. Anacil	1	Sombreros
			Clase 4 ^a				
97	Laporta	Aurora	José	11	Planija	4	Fotógrafo
98	García	y	Valer		S. José	20	id
99	Segura	Segura	Carmen	17	A. Anacil	33	Mamulista
700	Maria	Pérez	Rafael		id	29	id
1	Abad		Gonzalo		S. Antonio	10	id
2	Pérez	Pedro	José	23	Planija	9	Guarnicionero
3	Soler	Corona	Vicente		id	9	id
			Clase 5 ^a				
4	Antoli	Cartmell	Suana	25	S. José	16	Carbonista
5	Motta	Ramón	Francisco		Planija		id
6	Motta	Antoli	Santiago		S. José	27	id
			Clase 6 ^a				
7	Olmos	Lequero	Conas	36	Plaza	2	Calabatero
8	Sont	Carro	Bautista	42	S. Nicolás	14	Pluquero
9	Polansa	Mirana	Higinio	43	S. Lorenzo	27	Platero
			Clase 7 ^a				Calabatero
10	Hijos de	Francisco	Blanes	44	S. Cristóbal	3	id
11	Martínez	Abad	Vicente		3 ^a Marta	31	id
12	Llorens	Soler	Vicente		Algarra	6	id
13	Pérez	Esplagués	Francisco		S. Miguel	70	id
14	Marcas	Oras	Conas		Plaza	3	id
15	Migallón	Migalia	Concepción		S. Miguel	71	id
16	Enri	Enri	Francisco		S. Lorenzo	9	id
17	Soler	Mora	Agustín	45	P. P. Nuevo	2	Alpargatero

Cuotas para el Tesoro.		16 por 100 por recargo municipal.		TOTAL cuota y recargo municipal.		6 por 100 de aumento para gastos de formación de matrícula y cobranza.		TOTAL		Impuesto transitorio 20 pes. sobre las cuotas para el Tesoro.		TOTAL GENERAL		Cuarta parte que corresponde al trimestre	
Pesetas.	Cts.	Pesetas.	Cts.	Pesetas.	Cts.	Pesetas.	Cts.	Pesetas.	Cts.	Pesetas.	Cts.	Pesetas.	Cts.	Pesetas.	Cts.
8688	40	1390	10	10078	50	604	70	10682	20	1727	67	12420	87	3104	21
234		37	44	271	44	16	27	287	71	46	80	334	53	83	63
150		24		174		10	44	184	44	30		214	44	53	61
150		24		174		10	44	184	44	30		214	44	53	61
150		24		174		10	44	184	44	30		214	44	53	61
150		24		174		10	44	184	44	30		214	44	53	61
150		24		174		10	44	184	44	30		214	44	53	61
150		24		174		10	44	184	44	30		214	44	53	61
120		19	20	139	20	8	35	147	55	24		171	55	42	89
120		19	20	139	20	8	35	147	55	24		171	55	42	89
120		19	20	139	20	8	35	147	55	24		171	55	42	89
92		14	72	106	72	6	40	113	12	18	40	131	52	32	88
92		14	72	106	72	6	40	113	12	18	40	131	52	32	88
92		14	72	106	72	6	40	113	12	18	40	131	52	32	88
50		8		58		3	48	61	48	10		71	48	17	87
50		8		58		3	48	61	48	10		71	48	17	87
50		8		58		3	48	61	48	10		71	48	17	87
50		8		58		3	48	61	48	10		71	48	17	87
50		8		58		3	48	61	48	10		71	48	17	87
50		8		58		3	48	61	48	10		71	48	17	87
50		8		58		3	48	61	48	10		71	48	17	87
50		8		58		3	48	61	48	10		71	48	17	87
11008	40	1767	30	12769	70	766	16	13535	86	2201	67	15737	53	3933	88

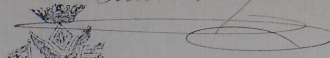
Número de orden.	APELLIDOS Y NOMBRES DE LOS CONTRIBUYENTES		Núm. del epígrafe.	Calle y número de su casa y habitación.	Profesión, industria, arte u oficio por que contribuyen.
796	Matany	Eduardo	66	3 ^{ta} Reta	Ceboso
797	Reig	Nabor Enrique	70	M. Forquesora	Embalador
798	Olcina	Reig Eornas		O. Jordá	id
799	Surient	Cots Anselmo	71	S. Nicolás	Encañadador
800	Segura	Romualdo		S. José	id
1	Carbonell	Vilaplana José	72	Carmen	Consultor
2	Rebot	Lapina Miguel		A. Oradil	id
3	Segura	Segura Carmen		id	id
4	Moya	y María	73	S. Jorge	Consultador
5	Jordá	Vilaplana Lemilo	80	Alamorra	Cerrajero
6	Qibest	Julia Rafael		3 ^{ta} Reta	id
7	Reig	Nornat José		Alamorra	id
8	Qibest	Baron Salvador		V. María	id
9	Kintun	Martí José		3 ^{ta} Reta	id
10	Sotome	Juan Francisco		id	id
11	Qibest	y Vilaplana		id	id
12	Oralber	Abad Santiago		S. Mauro	id
13	Ripoll	Antonio		3 ^{ta} Reta	id
14	Botella	Julio Miguel		Frete S. Juan	id
15	Picardi	Arturo		C. Güles	id
16	Lopez	Olcina José		S. Agustín	id
17	Juan	Maná Basilio		3 ^{ta} Reta	id
18	Lopez	Bernaben Miguel		S. Jaime	id
19	Jaico	Bon José	81	M. Forquesora	Hojalatero
20	Llopis	Pastor Eduardo		S. Francisco	id
21	Botella	Oron Fernando		S. Juan	id

Cuotas para el Tesoro.		16 por 100 por recargo municipal.		TOTAL cuota y recargo municipal.		6 por 100 de aumento para gastos de formación de matrícula y cobranza.		TOTAL		Impuesto transitorio 20 p. sobre las cuotas para el Tesoro.		TOTAL GENERAL		Cuarta parte que corresponde al trimestre	
Pesetas.	Cts.	Pesetas.	Cts.	Pesetas.	Cts.	Pesetas.	Cts.	Pesetas.	Cts.	Pesetas.	Cts.	Pesetas.	Cts.	Pesetas.	Cts.
14908	40	2311	30	17297	70	1037	60	18331	30	2987	64	21312	94	1328	21
50		8		58		348		6148		10		7148		1787	
50		8		58		348		6148		10		7148		1787	
50		8		58		348		6148		10		7148		1787	
50		8		58		348		6148		10		7148		1787	
50		8		58		348		6148		10		7148		1787	
50		8		58		348		6148		10		7148		1787	
50		8		58		348		6148		10		7148		1787	
50		8		58		348		6148		10		7148		1787	
60		960		6960		418		7378		12		8578		2141	
60		960		6960		418		7378		12		8578		2141	
60		960		6960		418		7378		12		8578		2141	
60		960		6960		418		7378		12		8578		2141	
60		960		6960		418		7378		12		8578		2141	
50		8		58		348		6148		10		7148		1787	
50		8		58		348		6148		10		7148		1787	
40		640		4640		278		4918		8		5718		1430	
40		640		4640		278		4918		8		5718		1430	
35		560		4060		244		4304		7		5004		1257	
35		560		4060		244		4304		7		5004		1257	
50		8		58		348		6148		10		7148		1787	
50		8		58		348		6148		10		7148		1787	
50		8		58		348		6148		10		7148		1787	
16208	40	2193	30	18801	70	1120	11	19929	81	3241	64	23171	48	1792	94



Número de orden.	APELLIDOS Y NOMBRES DE LOS CONTRIBUYENTES		Núm. del epígrafe.	Calle y número de su casa y habitación.		Profesión, industria, arte u oficio por que contribuyen.
895	Company	Cetere Vicente	18	S. Nicolás	117	Venta de pan
96	Gualter	Abad Maria		R. Mercaderes		id
97	Protina	Sanchis Jose		id		id
98	Alberola	Plandilla Francisco		id		id
99	Pastor	Perez Antonio		S. Nicolás	34	id
900	Mataix	Ramon		E. Solis	2	id
1	Sobrosa	Carillo		id		id
Clase 2ª						
2	Moya	Sorda Francisco	8	Alqueraras	27	Horno
3	Muris	Garcia Mequiel		N. Maria	115	id
4	Maria	Gilbert Francisco		id	71	id
5	Muris	Lloret Mequiel		S. Mequiel	39	id
6	Soler	Motto Vicente		id	15	id
7	Boti	Riba Daniel		Purissima	13	id
8	Motto	Erner Francisco		S. Jaime	7	id
9	Santamen	Riba Loreta		T. Agusto	13	id
10	Boti	Montblanch Carillo		id	7	id
11	Paya	Paya Francisco		id		id
12	Domenich	Paya Rafael		S. Antonio	12	id
13	Boti	Riba Jose		Carmen	6	id
14	Perez	Perez Rafael		S. Agustin	22	id
15	Domenich	Maria Jose		S. Jose	3	id
16	Argues	Maria		Alramora		id
17	Garcia	Aigues Maria		S. Jose	23	id
18	Riba	Botella Francisco		Sanque	17	id
19	Eqra	Gualter Jose		S. Remonvent	12	id

Cuotas para el Tesoro.		16 por 100 por recargo municipal.		TOTAL cuota y recargo municipal.		6 por 100 de aumento para gastos de formación de matrícula y cobranza.		TOTAL		Impuesto transitorio de 20 pesetas para el Tesoro.		TOTAL GENERAL		Cuarta parte que corresponde al trimestre	
Pesetas.	Cts.	Pesetas.	Cts.	Pesetas.	Cts.	Pesetas.	Cts.	Pesetas.	Cts.	Pesetas.	Cts.	Pesetas.	Cts.	Pesetas.	Cts.
120		83 20		607 20		36 20		639 40		104		743 40			
26		4 16		30 16		1 81		31 97		1 20		37 17			
26		4 16		30 16		1 81		31 97		1 20		37 17			
26		4 16		30 16		1 81		31 97		1 20		37 17			
26		4 16		30 16		1 81		31 97		1 20		37 17			
26		4 16		30 16		1 81		31 97		1 20		37 17			
26		4 16		30 16		1 81		31 97		1 20		37 17			
12		1 92		13 92		84		14 76		2 40		17 16			
12		1 92		13 92		84		14 76		2 40		17 16			
12		1 92		13 92		84		14 76		2 40		17 16			
12		1 92		13 92		84		14 76		2 40		17 16			
12		1 92		13 92		84		14 76		2 40		17 16			
12		1 92		13 92		84		14 76		2 40		17 16			
12		1 92		13 92		84		14 76		2 40		17 16			
12		1 92		13 92		84		14 76		2 40		17 16			
12		1 92		13 92		84		14 76		2 40		17 16			
12		1 92		13 92		84		14 76		2 40		17 16			
12		1 92		13 92		84		14 76		2 40		17 16			
12		1 92		13 92		84		14 76		2 40		17 16			
918		126 88		1064 88		63 99		1128 87		183 60		1312 47			



Número de orden.	APELLIDOS Y NOMBRES DE LOS CONTRIBUYENTES		Núm. del op. gráfico.	Calle y número de su casa y habitación.	Profesión, industria, arte u oficio por que contribuyen.
946	Llorca	Esquedo José	19	P. Morado	Frutas secas
47	Serrata	Pichart Vicente		id	id
48	Bernabeu	Comuelo		id	id
49	Jorda	Francisco		id	id
50	Leque	Enrique		id	id
51	Leque	Manuel		id	id
52	Solber	Layetano		id	id
53	Lo	Ruig Felipe		id	id
54	Garcia	Bautista		id	id
55	Lorans	Dolores		id	id
56	Muñoz	Dolores		id	id
57	Narvaez	Mira Antonio		id	id
58	Gonzalez	Aquillo Antonio		id	id
59	Blanco	Aquillo Antonio		id	id
60	Blanco	Andrés		id	id
61	Sánchez	Roque		id	id
62	Reis	Sánchez Joaquín		id	id
63	Leque	Roa		id	id
64	Reis	Joaquín		id	id
65	Botella	Francisco		id	id
66	Reis	Blanco Rafael		id	id
67	Lorans	Risado Francisco		id	id
68	Narváez	Roats Juan		id	id
69	Reis	Narváez Trabel		id	id
Clase 3ª					
70	Paya	Soler Francisco	6	Plaza	10 Conector

Cuotas para el Tesoro.		16 por 100 por recargo municipal.		TOTAL cuota y recargo municipal.		6 por 100 de aumento para gastos de formación de matrícula y cobranza.		TOTAL		Impuesto transitorio 10 ps. sobre las cuotas pag. al tesoro.		TOTAL GENERAL		Cuarta parte que corresponde al trimestre	
Pesetas.	Cts.	Pesetas.	Cts.	Pesetas.	Cts.	Pesetas.	Cts.	Pesetas.	Cts.	Pesetas.	Cts.	Pesetas.	Cts.	Pesetas.	Cts.
1230		196 80		1426 80		87 83		1512 63		246		1759 63			
12		1 92		13 92		84		14 76		2 40		17 16			
12		1 92		13 92		84		14 76		2 40		17 16			
12		1 92		13 92		84		14 76		2 40		17 16			
12		1 92		13 92		84		14 76		2 40		17 16			
12		1 92		13 92		84		14 76		2 40		17 16			
12		1 92		13 92		84		14 76		2 40		17 16			
12		1 92		13 92		84		14 76		2 40		17 16			
12		1 92		13 92		84		14 76		2 40		17 16			
12		1 92		13 92		84		14 76		2 40		17 16			
12		1 92		13 92		84		14 76		2 40		17 16			
12		1 92		13 92		84		14 76		2 40		17 16			
12		1 92		13 92		84		14 76		2 40		17 16			
12		1 92		13 92		84		14 76		2 40		17 16			
12		1 92		13 92		84		14 76		2 40		17 16			
12		1 92		13 92		84		14 76		2 40		17 16			
12		1 92		13 92		84		14 76		2 40		17 16			
12		1 92		13 92		84		14 76		2 40		17 16			
12		1 92		13 92		84		14 76		2 40		17 16			
66		10 56		76 56		4 59		81 15		13 20		94 35			
1184		253 44		1437 44		110 18		1548 02		316 80		2264 82			

Número de orden.	APELLIDOS Y NOMBRES DE LOS CONTRIBUYENTES	Núm. del epi-grafe.	Calle y número de su casa y habitación.	Profesión, industria, arte u oficio por que contribuyen.
771	Quero Rosada José	16	Crucesanta	33 Juego de pelota
772	Andreu Barbet Paulino	21	P. Herrera	Estante caballas
773	Granit Delpari Federico	"	Purissima	1 id id
774	Lloret Martinez José	"	S. Miguel	21 id cerda
775	Vila Santulana Bernarde	"	A. Miranda	22 id cabris
776	Botella Espinosa Miguel	28	Kolavieja	12 1 caballo
777	Ferol Boti Ricardo	"	S. Lorenzo	12 1 id
778	Barcelo Morillo Saturnino	"	S. Blas	25 1 id
779	Barcelo Morillo Conrado	"	id	25 1 id

Resumen general por tarifas

- Por la Tarifa 1ª
- Por la id 2ª
- Por la id 3ª
- Por la id 4ª
- Por la id 5ª

Totales

Se deducen del recargo municipal y se aumentan a la cuota del Censo 3.º y 7.º puestas por las industrias comprendidas en los epi-grafes 111 y 114 de la Tarifa 2.ª y Estantes en ganados de la Tarifa 5.ª

Cuotas para el Tesoro.		16 por 100 por recargo municipal.		TOTAL cuota y recargo municipal.		6 por 100 de aumento para gastos de formación de matrícula y cobranza.		TOTAL		Impuesto transitorio 10 p. sobre las cuotas para el tesoro.		TOTAL GENERAL		Cuarta parte que corresponde al trimestre	
Pesetas.	Cts.	Pesetas.	Cts.	Pesetas.	Cts.	Pesetas.	Cts.	Pesetas.	Cts.	Pesetas.	Cts.	Pesetas.	Cts.	Pesetas.	Cts.
1584		21344		183744		11017		194802		31680		226482			
12		937		6037		362		64		1042		7442			
162		2192		18792		1127		19919		3240		23159			
162		2192		18792		1127		19919		3240		23159			
166		2616		19216		1152		20408		3320		23728			
66		1056		7656		459		8115		1320		9435			
18		288		2088		125		2213		360		2573			
18		288		2088		125		2213		360		2573			
18		288		2088		125		2213		360		2573			
2264		36230		262630		11785		279411		41282		323697			
42214		707424		5128824		307729		5436113		924280		6320833		1590236	
1759736		281517		2041293		122477		2163740		351947		2115717		638919	
6155990		924917		4140947		428256		4169403		1231198		2800601		2200151	
1985840		301730		2197570		131256		2318826		377167		2691993		673991	
2264		36230		262630		11785		279411		41282		323697			
14449366		2311898		16761264		1001703		17766967		2889874		20616841		1093305	
		25072													
		35072													
14484438		2276826		16761264		1001703		17766967		2889874		20616841		1093305	

Escala de cuotas.


Número de orden.	APELLIDOS Y NOMBRES DE LOS CONTRIBUYENTES	Núm. del epígrafe.	Calle y número de su casa y habitación.	Profesión, industria, arte u oficio por que contribuyen.
	<p>Alcay 23 de Diciembre de 1901. = El Alcalde Severo Pascual = El Secretario = Arturo Rieg = Don Arturo Rieg, Aguilar-Tablada, Licenciado en Derecho Civil y Canónico y Secretario del Com. Ayuntamiento de esta Ciudad. = Certifico: Que la presente Matricula ha estado expuesta al público en la Secretaría municipal por término de ocho días y lo han sido desde el día quince al veintitres del actual, cuya exposición fue anunciada al público por medio de pregones y edicto en los sitios de costumbre, sin que durante dicho plazo se haya presentado reclamación de ninguna clase. = Igualmente certifico: Que el Ayuntamiento en sesión de 21 de Septiembre último acordó utilizar en concepto de recargo municipal, el diez y seis por ciento sobre las cuotas del Tesoro. = Y para que conste, en cumplimiento de lo mandado, estando la presente, virada por el Sr. Alcalde en Alcay, a veintitres de Diciembre de mil novecientos uno. = Arturo Rieg = Sr. R. = Severo Pascual.</p> <p style="text-align: center;">Es copia conforme</p> <p style="display: flex; justify-content: space-between;"> El Alcalde Severo Pascual El Secretario Arturo Rieg </p>			



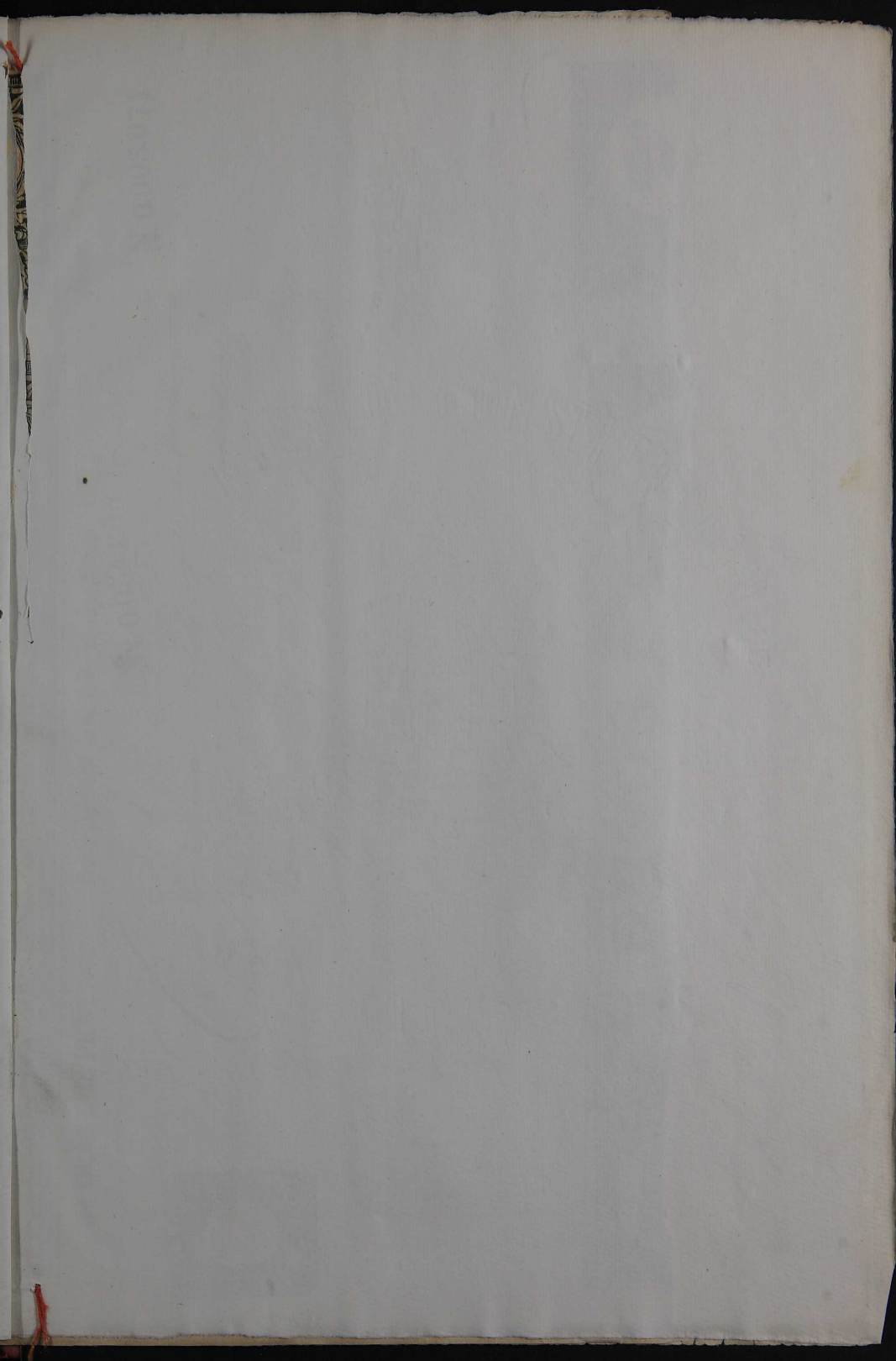
Hasta	Número de Contribuyentes	Importe de las cuotas par el Tesoro	
		Señlas	cts.
Hasta 1 peseta			
De 1 y á 5	1		5 11
De 5 y á 10	11		93 44
De 10 y á 20	80		1193 28
De 20 y á 30	99		1390 86
De 30 y á 40	35		1221 40
De 40 y á 50	170		8582 78
De 50 y á 100	238		13874 89
De 100 y á 200	242		34989 02
De 200 y á 300	58		13675 25
De 300 y á 500	47		28266 52
De 500 y á 1000	26		19.105 64
De 1000 y á 2000	14		20683 72
De 2000 y á 5000	3		6516 75
De 5000 m. adelante			
<u>Totales</u>		979	144.493 66



Alcay 23 Diciembre 1901
 El Alcalde
 Severo Pascual

Número de orden.	APELLIDOS Y NOMBRES DE LOS CONTRIBUYENTES	Núm. del epígrafe.	Calle y número de su casa y habitación.	Profesión, industria, arte u oficio por que contribuyen.
	cacion— En vista de la comunicacion del Sr. Intendente de Hacienda de la provincia fecha 4 del actual se procede a fijar la verdadera tribucion del contribuyente Sr. Paya y Comp ^a que figura al número 563 de la presente Matricula y que queda barrado con lapiz encarnado, a saber:			
	<u>Baja.</u>			
563	Paya y Comp ^a Alta.	223	Sta. Marta 29	Albañil
980	Paya y Comp ^a	223	id 29	id id
			Diferencia de mas	
	haciendo el total de la Matricula formada para el año 1902, a			
	Queda en definitiva despues de rectificada y bajada la diferencia de mas			
	Aleg 9 de			
	 El Alcalde <i>Santiago Pérez</i>			

Cuotas para el Tesoro.		16 por 100 por recargo municipal.		TOTAL cuota y recargo municipal.		6 por 100 de aumento para gastos de formación de matrícula y cobranza.		TOTAL		Impuesto transitorio 10 p ^o sobre las cuotas para el tesoro.		TOTAL GENERAL		Cuarta parte que corresponde al trimestre	
Pesetas.	Cts.	Pesetas.	Cts.	Pesetas.	Cts.	Pesetas.	Cts.	Pesetas.	Cts.	Pesetas.	Cts.	Pesetas.	Cts.	Pesetas.	Cts.
210		33	60	243	60	14	62	258	22	42		300	22	75	06
150		24		174		10	54	184	54	30		214	54	53	64
60		9	60	69	60	4	08	73	68	12		85	68	21	42
144844	38	22768	26	167612	64	10057	03	177669	67	28898	74	206568	41	50833	05
144734	38	22758	66	167543	04	10053	15	177595	99	28886	74	206482	73	50811	63
Enero de 1902															
El Jefe del Ayuntamiento <i>Antonio Pérez</i>															





104 CLASE 50 CENTIMOS

Parte inferior para unir al expediente.

N. 0.005.071



PROVINCIAS

PAGOS

ZIMBRA

AÑO
DE



Sr. Administrador.—Examinado el presente *Acta* formado por el Ayuntamiento de
de la contribución *Industrial* para el año de 190 *2*, consultados los antecedentes que
obran en esta oficina con los que se halla conforme y habiéndose cumplido los re-
quisitos más esenciales de Instrucción, el oficial que suscribe, tiene el honor de pro-
poner á V. S. la aprobación del mismo, bajo la responsabilidad de los individuos que
han entendido en su confección á cualquier defecto ú omisión imprevisto por el
Negociado en su examen, pasando este documento á la Intervención para su censura
y toma de razón.—V. S. no obstante acordará.—Alicante *18 de Enero*
de 190 *2*.—*José Rodríguez*.—Conforme con la propuesta del
Negociado.—*Genacio Estremera*.—Rubricados.

ES COPIA



Estremera

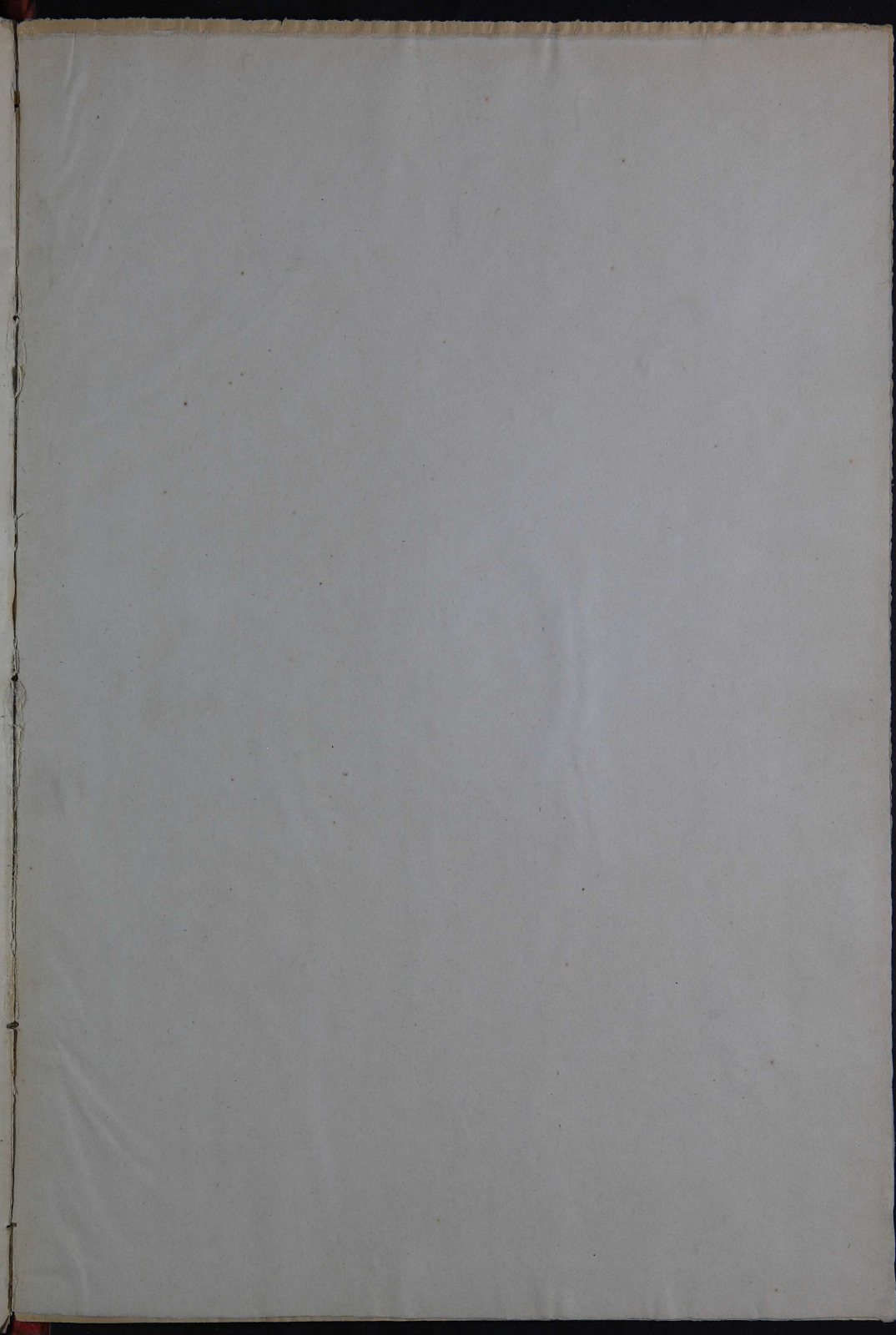


Handwritten text, possibly a signature or name, located in the upper-middle section of the page.

Handwritten text, possibly a date or reference number, located in the lower-middle section of the page.

Main body of handwritten text, consisting of several lines of cursive script that are extremely faint and difficult to decipher. The text appears to be organized into paragraphs or sections.

Handwritten text at the bottom of the page, possibly a signature or a concluding note.



Administración de Contribuciones

DE LA
PROVINCIA DE ALICANTE

N.º 653
El Negociado
22/4-902

BAJA

D. Hijos de Juan Soler
Utilitario a mano mas del 25%

ALTA

D. José Miró Gilbert

Baja

Vicente Belda Espi
Arrencia y paqueteros

Alta

José Belda Espi



Esta Administración con fecha 11 del actual y en vista de las declaraciones de baja y alta de la industria de que se citan al margen presentadas por los industriales que se citan al margen, de conformidad con lo que dispone el apartado 2.º del artículo 117 del Reglamento, ha acordado se lleve á efecto la variación de nombre en la matrícula, su copia, matrices y recibos correspondientes.

Lo que participo á V. para su conocimiento y á fin de que por las oficinas de su digno cargo se lleven á efecto en la parte que á las mismas corresponden las operaciones indicadas.

Dios guarde á V. muchos años.
Alicante 21 Abril 1902.

Georgio Cypriano

Sr. Alejandro de Soler

Administración de Contribuciones

DE LA
PROVINCIA DE ALICANTE

N.º 654
Al Negociado 1.º
22-4-902

Altey

BAJA

D. *Juan Goder e Masant*
Industria de que se cita al

ALTA

D. *Juan Pedro Recam*

Baja

Manuel Gaudin Garcia.
Plantas secas.

Alta

Geopoldo Gaudin Vicent
Baja

Eduardo Fla Orsigo

1.750 buses, 200 retoces, 200 telares
2 batanes, 2 panchas y 2 longitudes

Alta



Esta Administración con fecha 19 del actual y en vista de las declaraciones de baja y alta de la industria de que se cita al margen presentadas por los industriales que se citan al margen, de conformidad con lo que dispone el apartado 2.º del artículo 117 del Reglamento, ha acordado se lleve á efecto la variación de nombre en la matrícula, su copia, matrices y recibos correspondientes.

Lo que participo á V. para su conocimiento y á fin de que por las oficinas de su digno cargo se lleven á efecto en la parte que á las mismas corresponden las operaciones indicadas.

Dios guarde á V. muchos años.
Alicante 21 Abril 1902.

Jose Maria Goyana

Sr. *Jos. Manuel de Altey*

