

97
-24

SERRA ENCUADERNADOR-ALCOY

1916.

Matricula Industrial.

COPIADORES MUESTRARIOS

LIBROS RAYADOS

005499



Y
Indice de la Matricula de 1916.

Indice de todos los industriales comprendidos
en la Matricula de 1916.

479	Abad	Blauguer	Cauilo	1 caballo vapor	220 .
248	Abad	Carbonell	Miguel	Comisionista	502 80
547	Abad	Casacupere	Josi	1 aparato hasta tubotalla	62 72
570	Abad	Castaner	Pautingo	Piezas uelativas y Hamo	12 20
316	Abad	y Compania	J.	3 telares	74 50
262	Abad	Gadea	Antonio	Corredor	115 .
303	abad	Carriós	Maria	30 banas	41 40
38	Abad	Ciróns	Enrique	Mixcina y paqueteria	316 80
317	Abad	Juards	Francisco	1 telar	14 .
312	abad	Montor	Agustin	4 telares	37 80
249	Abad	Pascual	Francisco	Comisionista	502 80
678	abad	Pedro	Antonio	abanista ^{Boya}	160 80
232	Abad	Riclaura	Francisco	Almacen por mayor al ^{al} ^{min}	372 .
555	Abad	Sautonja	Rafael	taller librito papel	593 .
664	Abad	Vda de	Miguel	Confiteria	321 60
152	Abil	Marta	Emas	Cafe economico	64 80
632	Aguilo	Abis	Adelmirra	Sechista	205
60	Aguilo	Jordi	Concepcion	Mudedo estampas	160 80
100	Aguilo	Vilanova	Vicente	Casa de huespedes	120 .
75	albero	Ferri	Juan	Abacina	156 .
739	albero	Rodes	Rigoberto	Hojalatero	64 80
17	alberola	y	Ripollis	Rejido por mendo	537 70
772	alberola	Pegura	Francisco	Penado pescos salados	31 20
749	alberola	Skupere	Matilde	Panadero con horno	64 80
598	albos	Cantó	Cauilo	Litografia	275 .
319	albos	Montor	Imperio	3 deshiladoras	130 20
320	El mismo			Fuera A	19 53
491	albos	Radián	Enrique	8 Nitros propio	32 40
492	el mismo			Fuera A	4 86
315	albos	Radián	Francisco	1.100 contadores alquiler	660 .
488	albos	Radián	Francisco	1.ª ga) 624 m.ª venta	1310 40

489	Albors	Radián	Francisco	Fuera 3266 m ³ propio	10 50
490	El mismo			Fuera 2 Kilovats propio	8 10
692	Albors	Radián	Francisco	Dronista suaguinal	184 80
767	El mismo			Instalado luz electrica	64 80
165	Abarax	Lizans	Francisco	Carbonera	64 80
70	alí	Lipi	Niute	Parado	120 "
277	Alí	flavia	Ricardo	1 coche 2 caballerias	55 20
203	Amors	Abad	Joaquin	Frutas secas	64 80
206	Amors	Martinez	Juan	Frutas secas	64 80
663	Audri	Caudela	Juan	Confitero	321 60
112	Audri	Hornegrosa	Agustin	Bodega Dgt	64 80
690	Autoli	Blauques	Miguel	Bastid	64 80
675	Autoli	Carbonell	Juan	Abarrista	160 80
372	Aparia	Victoria y	Comp. ^a	1 Precua	168 "
321	Araül	Casa	Santiago	3 telares	94 50
250	Araül	Casa 1 ^{da}	Hijos de R.	Comisionista Dgt	502 80
709	Araül	Jorda	Victoria	Carbonero	64 80
282	Araül	Jorda	Hijos de Pascual	1 coche 1 caballeria	26 40
322	Araül	Hijos de	Pascual	Kusos y cordas	252 94
323	Araül	Hijos de	Pascual	Fuera C	126 40
495	El mismo			16 Kilovats propio	64 80
71	Araül	Ripoll	V. de Antonio	Parado	120 "
281	Araül	V. de hijos de	Araül	2 carru. 4 caballerias	105 60
224	El mismo			Aburo y cordas	3819 69
325	El mismo			Fuera C	191 "
466	El mismo			Kalix carp ^a 1 majuna	53 20
471	El mismo			1 siema 20 cent	94 08
478	El mismo			1 caballo vapor	280 "
493	Araül	Hijos de	Anselmo	23 94 Kilovats propio	96 95
494	El mismo			23 74 Kilovats propio	96 14
226	Araño	duadio		telares y tinta	700 "
737	Araña	Mias	José	Bojalatero	64 80
694	Araña	Perz	Aliso	Abarrista 1 majuna	124 80
587	Arañava	Mallol	agustin	1 mag ^a hasta 1000/hoja	282 80

548	Aras y	Lochono		lajaran hasta 100 botellas	62 72
68	Aras	Maria	Teodoro	Cerveceria	120 "
823	Artax	Scharle	Luilio	Optica en postal	14 40
327	Atenea	Pareus	S. en C.	2 telares	63
99	Auli	Fermes	Pedro	Quinqualla en postal	120 "
264	Aura	Girones	José	Corredor	475 "
818	Aura	Gibert	Francisco	Confitero	14 40
181	Arner	Comas y	Sauvolidon	Callajero	64 80
835	Arnar	Rodes y	Comp. ^a	1 carru. 1 caballeria	111 40
496	Arnar	Rodes y	Comp. ^a V. de	149 kilovats propio	6 03
328	Badia	Comp. ^a	Cauels	telares punto	156 24
716	Badia	Grau	Aurelia	Confitero	64 80
113	Balaques	Seuport	Vicente	Bodega	64 80
295	Balaques y		Soler	1 carru. 2 caballerias	52 80
329	El mismo			1 deshilachadora	43 40
239	El mismo			Almuerzo trapos	90 "
330	El mismo			Fuena A	6 51
497	Balaques y		Soler	2197 Kilovats propio	12 02
582	Balido	Miralles y	Comp. ^a	Fu. de fieltros	218 40
583	El mismo			Fuena A	32 76
81	Barker	Garin	Gerónimo	Abarrista Dgt	124 80
82	El mismo			Abarrista	124 80
201	Barceló	Montlos	Consuelo	55 baulas	75 90
202	Barceló	Montlos	Latunimo	60 baulas	82 80
299	Barceló	Satorre	Silvenio	1 Hartuna 1 caballeria	21 60
331	Barceló	Seguí	Pedro	1 deshilachadora	43 40
332	El mismo			Fuena A	6 51
648	Barceló	Valer	Rafael	Abogado	202 "
83	Berdina	Llorens	José	Abarrista	124 80
805	Barrachina	Blauques	Santiago	Confitero	14 40
373	Barrachina	Carbonell	Francisco	20 mag ^a a 5 postal	25 48
114	Barrachina	Satorre	Ramon	Bodega	64 80
577	Barrachina	Llles	José	Fu. cajas carton	140 "
743	Bellido	Gibert	Caudida	Modista su genero	64 80

240	Bertrugues	Leopere	Luis	Almain trapos	90 "
776	Beruben	Beruben	Caruela	Venta de pan	31 20
726	Blanes	Blanguer	Leopere	Sucavaderuador	64 80
483	Blanes	Blanguer	Franjisco	1 caballo vapor	280 "
226	Blanes	Chelucad	Franjisco	Vendidos por	14 40
41	Blanes	Guas	Mariano	Castillos por men	316 80
333	Blanes	Hijos de	Santiago	Huesos y cardas	499 41
334	El mismo			Fuena A	74 91
563	Blanes	Haur	Seluardo	Galles libritos papel	70 "
115	Blanes	Molto	Antonio	Bodegon	64 80
308	Blanes	Molto	José	2 vacas	36 "
335	Blanes	Sachs	Santiago	Cho husos	326 14
336	El mismo			Fuena C	16 31
498	El mismo			786 kilovats propio	31 83
59	Blanes	Leopere	Rafael	Vinos y aguas dulces	192 "
774	Blanes	Sols	Antonio	Pendado fresco salado	31 20
101	Blanguer	Ferris	Franjisco	Hienda de pan, bollos etc.	84 "
623	Blanguer	Ferris	Franjisco	1 piedra	70 "
702	Blanguer	Reig	Franjisco	Carpintero	60 "
88	Blanguer	Sesura	José	Abacaria	124 80
754	Blanguer	Vicente	Juan	Sastre	64 80
777	Blaxe	Ferris	Bernardo	Venta de pan	31 20
241	Boluda	Sanchis	Bautista	Aluaces trapos	90 "
167	Bonastre	Borias	Juan	Cablejón	64 80
812	Bonet	Castelló	Juan	Carpintero	14 40
819	Bonhome	Llorans	Miguel	Fritas secas	14 40
176	Borja	Bernardo		Cablejón Bzt	64 80
339	Boronat			Huesos y cardas	2291 52
499	El mismo			1265 kilovats propio	51 23
473	Boronat	Hijos de	José	Fundición 3 cabal vapor	10 85 "
669	Boronat	Laliga	Adolfo	Sueltado	201 60
691	Boronat	Llopis	Antonio	Barbero	64 80
688	Boronat	Molto	Adelina	1 prima huillo	109 20
342	Boronat	Valer	Vicente	2 deshilachadora	86 80

343	Boronat	Valer	Vicente	Fuena A	13 "
344	El mismo			1 fuste cuajo	168 "
345	El mismo			Fuena A	25 20
340	Boronat	Vda hijos de	Vicente	Huesos y cardas	1121 36
341	El mismo			Fuena A	168 20
500	El mismo			7 kilovats propio	28 35
501	El mismo			Fuena A	41 25
836	El mismo			1 cano 2 caballo	28 80
565	Boronat	Vda de	Miguel	Galles libritos papel	45 "
813	Borja	Mojino	José	Confiteria	14 40
720	Botella	Armin	Caudela	Confiteria	64 80
589	Botella	Armin	Manuel	1 suaga hasta 1000 hojas	282 80
746	El mismo			Modista sin genero	64 80
92	Botella	Cayet	Ysidro	Abacaria	104 "
195	El mismo			Cordeler y sogas Bzt	64 80
472	Botella		Compania	Fundición 4 caballo vapor	1365 "
337	Botella	Jover	Cecilio	Deshilachadora y fuste	211 40
338	El mismo			Fuena A	31 71
502	El mismo			248 kilovats propio	10 00
732	Botella	Julia	José	Cerrajer 2 maquinis	164 80
558	Botella	Minalles	Miguel	Galles librito papel	100
346	Botella	Pera	Santonya	Huesos y cardas	118 86
789	Botella	Pera	Vicente	Venta de pan	31 20
27	Botella	Reig	Juan	Trogueria	540 "
747	Botella	Xamie	Fernando	Fundición con horno	64 80
189	Boti	Llaur	José	Hienda de cucloné	64 80
631	Briet	Montaud	Franjisco	Arquiteto	285 "
775	Brotos	Quint	Bartolomé	Venta de fuste	31 20
688	Brotos	Joselba	Raimon	Barbero	64 80
153	Buroquit	Roca	Miguel	Cafe economico	64 80
790	Cabrera	Julia	Franjisco	Venta de pan	31 20
399	Caudela	^{Signe, Comarmin, J. de mato}	José	Litografía	4 90 "
116	Caudela	Pera	Seluardo	Bodegon	64 80
89	Caudela	Reig	José	Abacaria	114 40

159	Camaron	Brotón	Vicente	Café económico	64 80	193	Cluente	Ramón	Francisco	Acete y viagre	64 80	
166	Camaron	Ros	Rafael	Carbonaria	64 80	666	Oderch	Castelló	Edo	Sombbrero	321 60	
762	Cañet	Monllor	Rafael	Zapatos	64 80	731	Obusa	Domingo	Jaquín	Cerrajero	64 80	
183	Caño	Bautista	Miguel	Sablayero Dgt	64 80	781	Obusa	José	Gregorio	Puerta de pau	31 20	
168	Caño	Fuster	Camilo	Sablayero	64 80	748	El mismo			Parador con horno	64 80	
171	Caño Jaquín	Fuster	Marcelino	Sablayero	64 80	686	Colauca	José	Victoriano	Barbero	64 80	
169	Caño José	Ros	Rafael	Sablayero	64 80	50	Obuser	Fern	Ramón	Harinas por menor	194 40	
233	Cañó	Gosálbe	Rodulfo	Alumina madre	264 "	708	Obuser	Molto	Agustín	Carpintero	50 "	
469	El mismo			1 sierra 88 cent.	154 "	155	Colouca	Pera	Aurelio	Café económico	64 80	
470	El mismo			1 sierra 1 metro	175 "	770	Copacay	Somenech	Francisco	Nico y aguardiente	31 20	
715	El mismo			Cajas madre	64 80	235	Copacay	Segura	Rafael	Materia fertilizantes	60 "	
263	Carbonell	Bas	Juvenio	Corredor	475 "	69	Cañca	Gustav	Rafael	Cerrajería	120 "	
347	Carbonell	Campaña		Helares punto	613 69	97	Cooperativa	"La Requerimón		Alumina	120 "	
31	Carbonell	Somenech	Jorge	Ropa, hechaz, guinalla	486 "	825	Orti	Guillem	Carlos	Vendedor gorras	14 40	
298	Carbonell	Molla	José	Acta 12 años, 45 kilometros	382 "	644	Ortella	Cataluñ	José	Alumina	135 "	
61	Carbonell	Miralles	José	Carpintero preuda	160 80	117	Cortes	Valor	Consuelo	Bodigon	64 80	
824	Carbonell	Sauas	Vicente	Vendedor gorras	14 40	300	Cura de S. Mauro y S. Francisco			34 bananas	46 92	
251	Carbonell	Vilaplana	José	Comisionista	502 80	213	José	Jordi	Agustín	Bienda de muebles	64 80	
349	Carratalá	Cluente	José	Helares punto	25 48	575	Somenech	Heraclio		7 ca de fieltros	35 "	
543	Casasempere	José	Gisbert	Grca abon 4450 litros	623 "	581	El mismo			7 ca de fieltros	318 40	
189	Los mismos			Acete y viagre	64 80	350	Somenech	Hijos de S.		Hueros y cardas	1798 55	
252	Casasempere	Hijos de R.		Comisionista Dgt	502 80	351	El mismo			Fuerra B.	179 85	
72	Casasempere	Jordi	Luís	Parador	120 "	477	El mismo			Haller auxiliares cerraj.	70 "	
276	El mismo			1 coche, 2 caballerías	55 20	503	El mismo			1054 Revrats propio	42 60	
29	Casasempere	Florus	Alfonso	Papeles pintado	540 "	504	El mismo			Fuerra A.	6 40	
22	Casas	Oraxe	Guillermo	Rejido por menor	512 70	352	Somenech	Jorge Pte	Graciano	Rejedor	40 Helares	1260 "
348	Castares	Comp ^a	Ramón	1 deshilachadora	43 40	102	Somenech	Paja	Rafael	Bienda de pau, bollo, etc.	84 "	
718	Catalá	Bitero	Camilo	Comiteno	64 80	802	El mismo			Horno por retención	14 40	
43	Catalá	Pera	Joaquín	Cartidos por menor	316 80	756	Somenech	Rabasa	Vicente	Paste	64 80	
25	Cañó	Alejo		Café	270 "	723	Somenech	Terra	José	Carpintero Dgt	64 80	
154	Capes	Alejo	José	Café económico	64 80	684	Somenech	Kapalla	Miguel	Barbero	64 80	
24	Circulo	Industrial		Café	270 "	353	José	Verdú y	Comp ^a	Hueros y cardas	663 55	
268	El mismo			4 meses billar	499 20	549	B. y R.	Alfonso		7 ca de papel continuo	2866 85	
274	Cluente	Abad	Salvador	Comptero	14 40	550	El mismo			Fuerra C.	148 35	

766	Orquiza	Legui	Manuel	Kapatero	64 80	358	Garcia	Hijos de Labrador	Fuerra C.	1.37 94	
791	Espi	Aleaña	Maná	Venta de pan	31 20	481	el mismo		Haller aux ^{er} coraj ^a	70 "	
415	Espi	Segura	Beguiel	F ^{ca} pintor hilo	53 20	482	el mismo		Fuerra C.	3 50	
356	Espeiro	Orupañia		2 de hilachadora	86 80	105	el mismo		14 88	Hivato propio	60 26
54	Espeiro	Jordá	Antonio	Café	194 40	616	Garcia	Mataix	Autuio	Hahona	147 "
456	Esplugues	Blanes		1 cubitote	294 "	617	el mismo		Hahona	147 "	
486	Esplugues	Belda	Bartolomé	1 caballo vapor	280 "	266	Garcia	Mataix	Burique	Capitulado, aceite	811 20
476	Esteban	Gaudia	Roque	1 caballo vapor	280 "	284	el mismo			1 carro 1 caballeria	26 40
355	F ^{ca}	Ferrás	J. en C	4 telares	126 "	600	el mismo			Litografía	557 20
650	Felia	Sevis	Francisco	Abogado	202 "	673	Garcia	Miralles	Enrique	Fotografía	201 60
742	Fenollar	Aura	Eduardo	Horno de tollo	64 80	6	Garcia	Ripoll	José	Ferreteria	650 40
21	Fernandía	Cañals	Francisco	Hijos por mano	537 70	205	Garcia	Sellis	Bautista	Frutas secas	64 80
306	Fernandía	Balaguer	Joaquín	2 vacas	36 "	204	Jania	Sellis	Miguel	Frutas secas	64 80
354	Fernandía	Belda	Até	2 telares	20 02	5	Gil	Albert	Ricardo	Ferreteria	650 40
735	Fernandía	Herrera		Cerrajero	114 80	126	Gil	Pastor	Ricardo	Café economía	64 80
562	Fernandía	Heral	Leopoldo	Haller librito papel	130 "	796	Gilarte	Pastor	Francisca	Horno por distribución	14 40
103	Fernando	Catalá	Bautista	tienda de pan, tollo, etc.	84 "	104	Guiceno	Gosalba	Burique	tienda de pan, tollo etc.	84 "
15	Ferrer	Somniquet	José	Hijos por mano	692 70	14	Guerr	Berriabuz	Oldua	Hijos por mano	732 70
170	Ferrer	Frankico	Kicente	Hallajero	64 80	659	Guies	Cebrian	José	Procurador	110 "
615	Ferri	Hijos de Jacinto		F ^{ca} harinas 20 de dexta	728 "	258	Guies	Ferrer	Modesto	Comisionista rinduan pja	196 80
682	Ferri	Pla	José	Capitane	64 80	651	Guies	Pla	José	Berriabuz	112 80
283	Ferri	Santauernia	Candido	1 carro 2 caballeria	52 80	1229	Guines	Alexandre	José	Ferreteria	650 40
66	Flaixá	Claver	Enrique	Confesion pseudo	160 80	158	Guines	Ferrando	Cauilo	Café economía	64 80
679	Font	Cantó	Bautista	Pleguero	122 40	194	Gibert	Aixens	Manuel	Acite y vinagre	64 80
118	Frau	Louis	Antonio	Bodigon	64 80	207	Gibert	Belda	Nidro	2 vacas	36 "
823	Gadea	Argues	Enrique	Frutas secas	14 40	212	Gibert	Belda	Nidro	1 vaca	18 "
811	Gadea	Brauaker	Francisco	Cupitro	14 40	188	Gibert	Brauaker	Rafael	Acite y vinagre	64 80
76	Gadea	Nicent	Leopoldo	Alacria	156 "	359	Gibert	Borouet	Cauilo	1 prusa	168 "
803	Garcia	Boix	Blisco	Horno por distribución	14 40	230	Gibert	Borouet	Santiago	Almacista	247 20
464	Garcia	Francis	Francisco	tierra mo taller	65 63	296	Gibert	Botella	Miguel	1 carro 2 caballeria	52 80
697	el mismo			Arpintero	90 "	258	Gibert	Garcia	Giberto	Medio caballo vapor	140 "
64	Garcia	Gasim	Pla	Vendedor relojes	160 80	717	Gibert	Gibert	Nabel	Corretor	64 80
704	Garcia	Gibert	Santiago	Arpintero	52 "	87	Gibert	Gibert	José	Alacria	124 80
357	Garcia	Hijos de Labrador		Huero y cordas	2758 77	808	Gibert	Grau	Nicolás	Cupitro	14 40
						119	Gibert	Jordá	Juan	Bodigon	64 80

719	Gibert	Jordi	Maria	Corsetero	64 80
260	Gibert	Lopez	Francisco	Huero y cardas	339 08
261	El mismo			Fuerza A	50 86
588	Gibert	Lopez	Ju	Luaga hasta 1000 hojas	282 80
592	El mismo			Luaguina tarjetas	98 "
793	Gibert	Lopez	Rosario	Corsetero	14 40
677	Gibert	M/P	Barrachina	Blauista	160 80
32	Los mismos			Quincalla ordinaria	486 "
120	Gibert	Miro	Blas	Bodegon	64 80
121	Gibert	Molto	Antonio	Bodegon	64 80
76	Gibert	Molto	José	Ataclar	78 "
463	Gibert	Mullor	Rafael	Luaga taladraz sicoa	118 82
712	El mismo			Corsetero	64 80
460	Gibert	Pascual y	Compañia	Maquina de surcos	415 17
695	Los mismos			Corpiñero	110 60
362	Gibert	Pascual	Hijos de Jacinto	Huero y cardas	848 96
507	Los mismos			1713 Kilovats propio	7 "
156	Gib	Pastor	Ricardo	Café economico en sitio	64 80
157	Gibert	Pedro	Rafael	Café economico Bg A	64 80
243	El mismo			Aluain trapos	90 "
768	Gibert	Leyva y	Comp ^{ca}	Yntalador luz electrica	64 80
200	Gibert	Lera	José	Lera ordinaria	64 80
123	Gib	Alba	José	Bodegon arm. nris	64 80
517	Gibert	Kerol	Hijo de C.	Taller librito papel	400 "
122	Gibert	Cornejo	Francisco	Bodegon	64 80
363	Gibert	Verdu	J.	Huero y cardas	774 76
264	El mismo			Fuerza A.	116 21
532	El mismo			3 Kilovats propio	12 15
361	Gibert	Vilaplana	Quinto auto Duran Verdu	Huero y Alares	306 20
506	El mismo			845 Kilovats propio	34 22
57	Godinez	Mora	Nicolás	Accesorios bicicletas	194 40
236	Comer	Pastor y	Enrique	Aluain trapos	240 "
633	Comer	Salvador	Mariano	Sextista	205 "
266	Gomis	Gomis	Santiago	Confitero	14 40

266	Gomis	Gomis	Santiago	Confitero duplicado	14 40
173	Gomis	Juan	José	Tablajero	64 80
174	Gomis	Vicente y	Eduardo	Tablajero	64 80
366	Gomales	Abad y	Comp ^{ca} S. en C.	2 Huero y cardas	970 62
367	Los mismos			Fuerza E	48 53
508	Los mismos			7 Kilovats propio	28 35
124	Gomales	Agulló	Antonio	Bodegon	64 80
342	Gosalbes	Morici y	Comp ^{ca}	F ^{ca} piedra artificial	308 "
652	Gosalbes	Llorens	Manuel	Herbario	112 "
643	Gris	Jercia	Manuel	Veterinario	135 "
277	Gris	Jordi	Miguel	1 carro 1 caballeria	26 40
368	El mismo			Huero y cardas	662 76
160	Grau	Cano	Rosa	Café economico	64 80
78	Grau	Garcia	Caualo	Aluain	156 "
541	Grau	Pascual	Jorge	Horno 3' m. ³	32 20
728	Grau	Cornejo	Francisco	Escultor	64 80
186	Grua	José	Gabriel	Habena para caseo	64 80
36	Grua	Molla	Beatriz	Mereria y paqueteria	316 80
509	Grua	J	Pape	485 Kilovats propio	19 64
552	Los mismos			Luaga hasta 1 metro	1080 80
559	Los mismos			Taller librito papel	200 "
597	Los mismos			Luaga propio plava	140 "
607	Los mismos			Luaga rayas papel	268 80
727	Los mismos			Quinadesuado	64 80
77	Jordi	Bernaben	Ramon	Aluain	156 "
35	Jordi	Boti	Miguel	Mereria y paqueteria	316 80
370	El mismo			Huero y Alares	187 93
314	Jordi	Corti	Francisco	2 vacas	36 "
308	Jordi	Corti	Tomás	2 vacas	36 "
311	El mismo			1 vaca	18 "
209	Jordi	Corti	Geobaldo	Libro y rayados	64 80
195	El mismo			Luaga tarjetas	98 "
795	Jordi	Garcia	Rosa	Confitero	14 40
254	Jordi	Grau	Vicente	Comisionista	502 80

371	Jordá	Hijos de José	Hueros y candas	1772 83
510	Lo mismo		102 Kilovats propio	8 18
175	Jordá	Josefa y Vda de Anas	Habajero	64 80
105	Jordá	Lopez Rafael	tienda de pan, holl. etc.	84 "
782	El mismo		Venta de pan	31 20
161	Jordá	Ortiz Teresa	Café económico	64 80
369	Jordá	Panual José	Ideshulachadora	43 40
125	Jordá	Perez Concepción	Bodega	64 80
629	Jordá	Peig José	1 pchua huillo	109 20
177	Jordá	Roque y Santiago	Habajero	64 80
778	Jordá	Serra Francisco	Venta de pan	31 20
162	Perez	Lopez Antonio	Café económico	64 80
374	Juan	Merin Vda de Enrique	2 telares	63 "
759	Juan	Remedio Vda de Jordá	Compuendo relojes	64 80
700	Julia	Franco Miguel	Carpintero	80 "
696	Julia	Vilaplana José	Carpintero	90 "
67	Saliga	Pera Rafael	Alquilador inf. musica	120 "
375	Laporta	Miri	telares punto	25 20
670	Laporta	Roig Carlos	Fotógrafo	201 60
202	Laporta	Valor José	Venta papel suvar	64 80
376	Laporta	Vilaplana Leudonio	Hueros, telares	286 76
511	El mismo		412 Kilovats propio	17 86
755	Laporta	Vilaplana Scilio	Sastre	64 80
94	Latorre	Alvaras Maria	Abacia	93 60
603	Latorre	Traves Maria	1 paila	29 "
624	Latorre	Maria Vda de Alvaras	1 piedra	70 "
634	Lizares	Cauto Miguel	Escultista	205 "
688	Lizares	Cauto Modesto	Barbero	64 80
777	Lizares	Jordá Vicente	6 telares	50 40
126	Lizares	Ortiz Maria	Bodega	64 80
313	Lizares	Pera Antonio	3 vacas	54 "
654	Lopez	Gosalbez Francisco	Notario	330 "
705	Lopez	Gosalbez Roberto	Carpintero	51 "
794	Lopez	Alas Concepción	Corchero	14 40

656	Lopez	Monta José Conrado	Procurador	110 "
214	Lopez	Morata Manuel	Pescado fresco o salado	64 80
512	Lopez	Latorre José	18 Kilovats propio	72 90
820	Lucas	Segui Joaquin	Frutas secas	14 40
741	Llaur	Bou José	Habajero	64 80
278	Llaur	Caudela y Compañia	telares punto	133 28
242	Llaur	Julia Manuel	Aluvar trapos	90 "
279	Llaur	Oliver Rafael	2 telares	28 "
513	Llaur	Lana Francisco	4 Kilovats propio	16 20
381	El mismo		Hueros y candas	323 51
834	El mismo		1 carro 2 caballerias	28 80
229	Llu	Conce José	Agente	91 20
837	El mismo		1 carro 3 caballerias Bg A	43 20
280	Llu	Sempere Panual	1 coche 2 caballerias	55 20
380	Llopis	Capella Salvador	2 telares	71 40
182	Llopis	José y Santamaria Maria	Habajero	64 80
736	Llopis	Pastor Eduardo	Habajero	64 80
277	Llopis	Sempere Francisco	perche 2 caballerias	55 20
244	Llorca	Verdú Vicente	Aluvar trapos	90 "
127	Llorca	Aura Maria	Bodega	64 80
285	Llorca	Caudela Salvador	1 carro 1 caballeria	26 40
184	Llorca	Llorca José	Habajero	64 80
210	Llorca	Molto Rafael	libro rayado	64 80
609	Llorca	Serralba Vicente	1 piedra más 6 meses	28 "
610	El mismo		Fuerra C.	1 40
128	Llorca	Valor José	Bodega	64 80
282	Llorca	Vda e hijos de Antonio	Hueros y candas	2354 80
283	El mismo		Fuerra A.	353 22
514	El mismo		12 Kilovats propio	52 65
689	Lloret	Llorca Camilo	Barbero	64 80
217	Lloret	Noquerols Bartolomé	Pescado fresco o salado	64 80
201	El mismo		Compuendo granos	182 40
218	Lloret	Noquerols Pedro	Pescado fresco o salado	64 80
267	Lloret	Elvartia Santiago	3 vacas carpintero	79 80

681	Marzal	Gras	Comas	Caballero	64 80
172	Martí	Cecilio y Comis	Soaguin	Caballero	64 80
646	Martí	Cabada	Perito	Abogado	202 ,
710	Martí	Guillem	Miquel	Carnero	64 80
208	Martí	Pastor	Ignacio	Sellos rayados	64 80
593	El mismo			1 máquina tarjetas	98 ,
224	Martínez	Aranda	Fosé	Venta de serrillos	54 80
42	Martínez	Bayarri	Eduardo	Cienda de sombreros	316 80
384	Martínez		Cañido	1 telas	14 ,
761	Masanet	Satorn	Rafael	Luzateo	64 80
642	Masia	Botella	Rafael	Maestro de obras	165 ,
800	Masia	Castroñell	Cecilia	Horno por rehabilitación	14 40
26	Masia	Motto	Miquel	Drogueria	540 ,
28	El mismo			Drogueria	540 ,
660	Masia	Tors	Antonio	Padrecedor	110 ,
783	Masia	Viedo de	Pecho	Venta de paños	31 20
190	Mataix	Bartolomé	Emilio	Señal y veniaga	64 80
387	Mataix	Sorda	Carlos	Señal y cartas	420 67
106	Mataix	Sorda	Cecilia	Cienda de paños, botón etc. Dg	84 ,
388	Mataix	Tabor	Leiderio	Señal y cartas	1663 31
389	El mismo			Fuerza B	166 33
517	El mismo			8'86 kilovati propio	35 88
518	El mismo			Fuerza A	5 38
63	Mataix	Viver	Juan	Vendedores sellos	160 80
642	Matarredona		Salis	Fotografía	201 60
809	Matarredona	Blarques	Santiago	Corretero	14 40
385	Matarredona	Sorda	Francisco	Señal y cartas	1129 94
386	El mismo			Fuerza B	56 50
515	Matarredona	Sorda	Francisco	1034 kilovati propio	41 87
516	El mismo			Fuerza B	4 18
93	Matarredona	Mataix	Antonio	Materia	104 ,
461	Matarredona	Pastor	Eduardo	2 máquinas copiar	106 40
576	El mismo			Fabrica cajas suje	280 ,
594	El mismo			1 máquina tarjetas	98 ,

714	Katarredona	Paster	Viuda de Rafael	Cajas carton	64 80
1	Mateu	y	Bonet	Almacén huecos por mayor	1783 60
231	Los murros			Almacén	247 20
635	Mingual	Almaray	Evartito	Farmacéutico	285 .
3	Motte	Marte	Fidel	Membres. <i>Byt</i>	792 .
391	Morin y Comp ^o	Bautista	S. en C.	Selas y cardas	1647 24
129	Morita	Vila	Rafael	Bodega	64 80
519	Morin y Comp ^o	Bautista	S. en C.	9 Kivats propios	36 45
130	Mira	Mira	Bautista	Bodega	64 80
16	Mira	Monerri	Jose	Tejidos por menor	537 70
131	Miralles	Barbano	Jose	Bodega	64 80
390	Miralles	Francis	y Laredon	10 telares punto	72 80
392	Miralles	Garcia	Rafael	1 telar	14 .
801	Miralles	Molina	Manuel	Horno por retubicion	14 40
735	Miralles	Montava	Jorge	Alpallero	64 80
831	Miralles	Paster	Jose	Aventador	79 20
676	Miró		Rafael	Barrita	160 80
212	Miró	Blares	Bautista	Cianda de muebles	64 80
163	Miró	Gubert	Jose	Cafe economico	64 80
698	Miró	Jose	y Garcia Carlos	Carpintero	80 .
393	Miró	Miró	Vicente	2 telares	22 40
107	Miró	Motte	Francisco	Cianda de fran, telas etc	84 .
784	Miró	Pauval	Corria	Venta de fran	31 20
462	Miró	Faya	Francisco	1 maquina taladros	53 20
713	El mismo			Barristero	64 80
763	Miró	Preig	Rafael	Zapatero	64 80
804	Miró	Viuda de	Rafael	Paranavero	14 40
44	Molina	Francis	y Sempere	Cuñidos por menor	316 80
191	Motte	Blanch	Jose	Acete y vinagre	64 80
267	Motte	Botella	Jose	Hoja semanal	86 40
394	Motte	Garcia y Compañia		4 telares	56 .
95	Motte	Jorda	Corrillo	Acacia	93 60
133	Motte	Jorda	Francisco	Bodega	64 80
645	Motte	Pauval	Francisco	Abogado	202 .

111	Motte	Richard	Virgilio	Cianda de fran, telas etc	84 .
564	Motte	Luca	Viuda de Joaquin	Telares finos papel	45 .
132	Motta	Coste	Salvador	Bodega	64 80
219	Mottos	Bonet	Francisco	Venta de semillas	64 80
395	Mottos	y Botella	Viuda de	Telares punto	189 70
396	Mottos	Cante	Jose	3 telares punto	27 30
707	Mottos	Colorrina	Jose	Carpintero	50 .
529	Mottos	Constan	Santiago	Laboratorio araje	224 .
635	El mismo			Farmacéutico	285 .
753	Mottos	Correa	Enrique	Sastre	64 80
658	Mottos	Llorca	Salvador	Tecnicos	110 .
294	Mottos	Hijos de	Roque	1 carro 2 caballerias	52 80
397	Mottos	Hijos de	Roque	Cinta y blanque	464 80
398	Los mismos			Fuerra B	46 48
520	Los mismos			2.84 Kivats propios	11 50
371	Montava	Antoni	Vicente	Vino maldivo blanco	18 20
703	Morier	Blanques	Francisco	Carpintero	52 .
769	Morant	Moya	Claudio	Barandera	31 20
19	Morote	Pauval	Comate	Cuñidos por menor	537 70
779	Moya	Jorda	Moaderri de Francisco	Horno por retubicion	14 40
687	Muller	Joves	Ramon	Barbero	64 80
399	Murto	Moya	Jorge	1 telar	14 .
641	Murros	Vale	Francisco	Farmacéutico	285 .
223	Murros	Labates	Juan	Venta de semillas	64 80
196	Nachur	Molina	Ramon	Cordón y sogas	64 80
201	Nachur	Rig	Hermalande	Cianda de uteras	64 80
211	Nachur	Como	Francisco	Cianda de mullas. <i>Byt</i>	64 80
253	Navarro	Katarredona	Andrie	Corrionista	502 80
134	Olina	Llorca	Jose	Bodega	64 80
135	Olina	Faya	Corrillo	Bodega	64 80
622	Olina	Sempere	Miguel	1 pieza 60 diámetros	378 .
665	El mismo			Comptero	321 60
400	Olina	Setra	Querr	Hueso y delto tachadera	170 80
401	El mismo			Fuerra C	8 54

136	Oleina	Tall	Francisco	Bodegon	64 80
780	Oleina	Vilaplana	Francisco	Tenta de pan	31 20
402	Oleina	Sti Jo	José	Harina y cardas	1332 74
403	El mismo			Fuerra A	197 74
521	El mismo			6 kilovats propio	24 30
764	Oleina	Jorda	Juan	Lapatero	64 80
178	Oleina	Pera	Enrique	Cabajero	64 80
307	El mismo			2 vacas	36
177	Orquin	Darrian y Rafael		Cabajero	64 80
406	Oleina	Pera	Telas	3 telas punto	10 50
653	Oleina	Juan	Enrique	Notario	330
404	Oleina	Cedónes	Francisco	1 deshilachadora	43 40
405	El mismo			Fuerra A	6 51
661	Oleina	Cedónes	Enrique	Pocurador	110
51	Oleina	Enrique	María	Harinas por menor	194 40
10 P.	Andrieu	Rafael y Compañía		Harinas por menor	650 40
567	P. Gutiérrez y Compañía			Calles libritos papel	45
671	Palacios	y Compañía		Fotografía	201 60
86	Pasaj	José	María	Academia	124 80
753	Pasaj	Casimiro	María	Academia	64 80
34	Pasaj	Manuel	Manuel	Academia y Paquetina	316 80
187	Pasaj	José	Vicente	Cabona fuera caso	64 80
407	Pasaj	Abialles	Enrique	5 telas punto	34 03
408	Pasaj	Marcelo	José	Deshilachadora y tenta	211 40
409	El mismo			Fuerra A	31 17
630	Pasaj	Pastor	Vicente	Arquitecto	285
234	Pasaj	y	Rodu	Almuerzo maquinas	264
286	Los mismos			1 carro y 4 caballerias	26 40
137	Pasaj	Salv	José	Bodegon	64 80
568	Pasaj	Caral	Severo	Calles libritos papel B. J. A.	45
310	Pastor	Blanes	José	2 vacas	36
138	Pastor	Blanes	Salvador	Bodegon	64 80
278	Pastor	Boronat	José	1 coche 2 caballerias	55 20
279	Pastor	Espe	Severin	1 coche 2 caballerias	55 20
139	Pastor	Gilbert	Salvador	Bodegon	64 80

832	Pastor	Blanes	Salvador	Academia	79 20
260	Pastor	y	María	Comisionista academia feja	196 80
545	Pastor	Paya	Camilo	1 aparato mas de los botinas	168
567	Pastor	José	Serge	Fabrica telas papel	53 20
259	Pastor	Vilaplana	José	Comisionista academia feja	196 80
215	Paya	Blanes	Vicente	Pavado fresa o salado P. A.	64 80
574	El mismo			Fabrica conservas	226 80
773	El mismo			Pavado fresa o salado	31 20
410	Paya y Compañía	Francisco		Harina y cardas	871 80
522	Los mismos			8'07 kilovats propio	32 68
411	Paya	Foralbes	Manuel	1 deshilachadora	43 40
412	El mismo			Fuerra A	6 51
413	Paya	Hermandad		29 telas	614 04
415	Paya	Sti Jo de Miguel		Harina y cardas	3558 63
416	Los mismos			Fuerra C.	177 93
523	Paya	Sti Jo de Miguel		20 kilovats propio	81
524	Los mismos			Fuerra A	12 15
839	Los mismos			Calles auxiliares occajaria	70
47	Paya	Marques	Miguel	Harinas por menor	194 40
608	El mismo			Fabrica de harinas 2 piedras	476
618	El mismo			Cabona	147
572	Paya	Micalles	Francisco	Pera matalas en banco	18 20
287	Paya	Pasaj	Miguel	1 carro 3 caballerias	79 20
414	Paya	Pera	Rafael	2 telas	28
73	Paya	Telas	Francisco	Pavado	120
243	Paya	Telas	Comarato	Almuerzo trape	90
255	Paya	Comarato	Comarato	Santa M. x. x. x.	64 80
792	Pecho	Head	Rosa	Tenta de pan	31 20
417	Pecho	Jorda	José	1 deshilachadora	43 40
197	Pecho	Miró	José	Bordeho y sogas	64 80
815	Pecho	Llopri	Francisco	Confitero	14 40
612	Pecho	Pastor	Rafael	1 piedra mas sei mus	28
613	El mismo			Fuerra C.	1 40
757	Pecho	Raig	Rafael	Santa	64 80

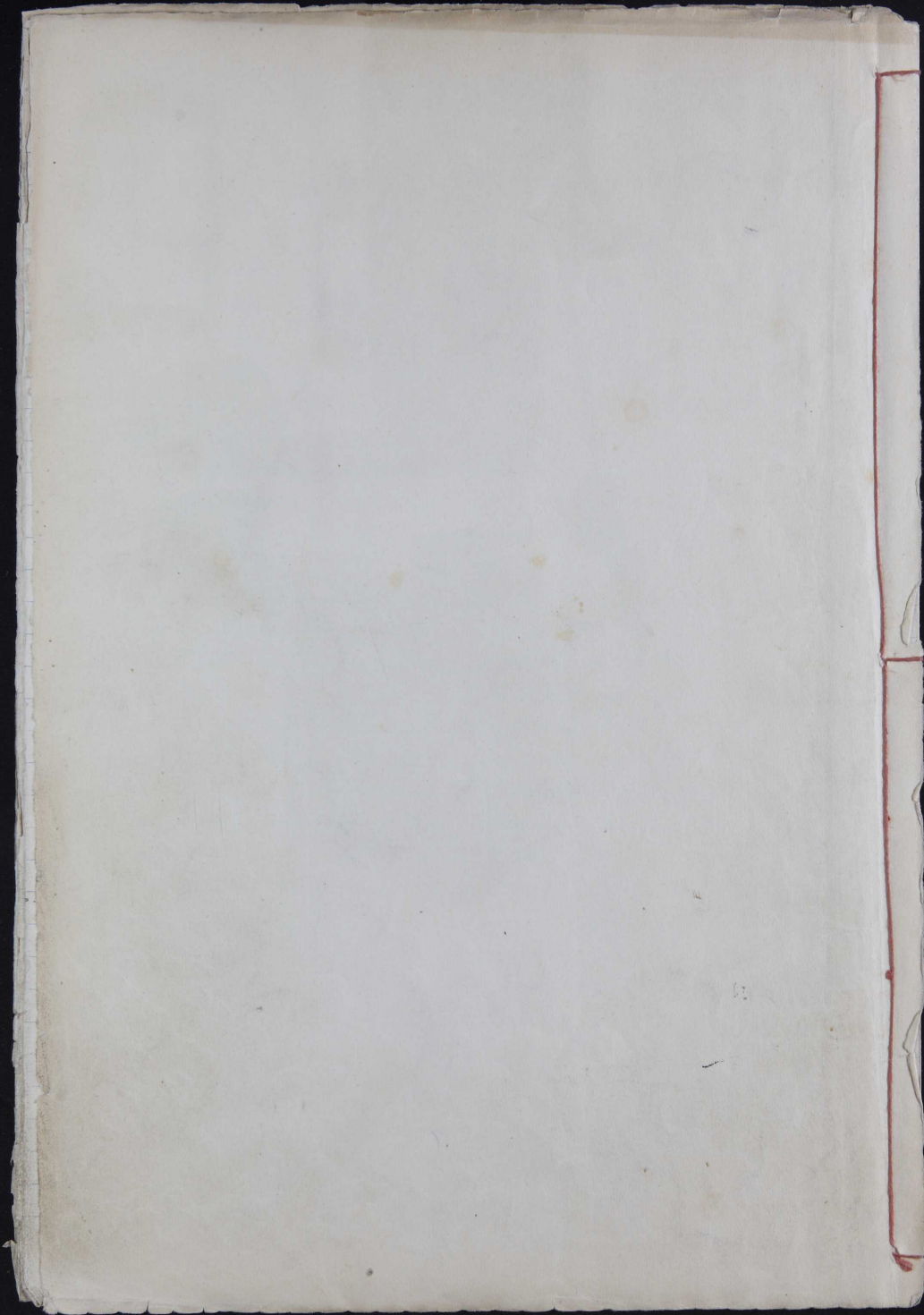
48	Pedro	Sempere	Miguel	Harinas por menor	194 40	420	Perez	Doña Tuda de Santiago	Delahuachadera y tonti	254 80	
611	El mismo			1 piedra mas 6 onces	28 .	421	La misma	Fuerza A	38 29		
619	El mismo			Catona 2 operatos	126 .	273	La misma	1 carro 2 caballerias	52 50		
33	Peradi	Llin	Miguel	Quincalla ordinaria	486 .	578	Perez y	Solsona	Fabrica cajas cartón	140 .	
91	Pealta	Albero	Vicente	Maeceria	114 40	601	Los mismos		Calles confiteria gomas	350 .	
180	Perez	Dautista y	Vicente	Caballero	64 80	640	Perez	Valor Tuda de Carrilo	Farmaceutico	285 .	
40	Perez	Rancho	Carlos	Objeto ecuatorio	316 80	734	Pico	Antoni Felix	Cocapio 2 maquina	164 80	
586	El mismo			3 maquinas hasta 100 hojas	588 .	614	Pico	Berrabun Francisco	2 piedras	392 .	
596	El mismo			3 maquinas tarjetas	168 .	618	El mismo	Fuerza A	58 80		
164	Perez	Boronat	Francisco	Cafe economico	64 80	422	Pico	Cafe y Compañia	Almora y candelas	523 46	
484	Perez y	Compañia	Jose	2 caballos vapores	560 .	423	Los mismos		Fuerza B	52 35	
625	Perez	Frau	Federico	1 piedra	70 .	457	Pecher	Peter	Alvoro	1 cubite	280 .
662	El mismo			Confitero	321 60	779	Pico	Pera	Francisco	Venta de pan	31 20
20	Perez	Doña	Antonio	Cajetas por menor	537 70	424	Pa	Amigo	Eduardo	1800 traves	917 28
667	Perez	Doña	Enrique	Sombrenero	321 60	526	El mismo			9'40 Kilovats propio	38 07
584	El mismo			500 folios 11 maquinas	1540 .	527	El mismo			Fuerza A	5 71
535	Perez	Doña	Tuda de Enrique	4.40 Kilovats propio	17 82	207	Parulla	Antoni	Rafael	Juguete ordinarios	64 80
418	Perez	Jose		1 delahuachadera	43 40	2	Pinto	Sebastian		Amacintinos por mayor	1783 60
185	Perez	Jose y	Coloma Pascual	Caballero	64 80	647	Pug	Montena	Eliaz	Abogado	202 .
627	Perez	Horera	Enrico	1 piedra	70 .	37	Pugerveres	Manusat	Petro	francia y Paquina	316 80
810	El mismo			Confitero	14 40	590	Paly	Tuda e	Doña de Yulo	Maquina hasta 100 hojas	282 80
79	Perez	Lobret	Jovino	Maeceria	124 80	12	Luzal	Francisco	F. en C.	Cajetas por menor	732 70
620	El mismo			1 maquina 35 desmitos	220 50	425	Raduán	Enrique		600 traves	305 76
733	Perez	Maí	Santiago	Carpintero 2 maquinas	164 80	247	Raduán	Carmitjana	Enrique	Banquero	2326 .
546	Perez	Mella y	Campania	laparda mas de 100 folios	168 .	591	Raduán	Carmitjana	Suan	1 maquina hasta 1000 hojas	232 80
760	Perez	Olite	Rafael	Componedor selaje	64 80	647	Reig	Agustas	Santiago	Abogado	202 .
540	Perez	Panual	Francisco	Horno 7 1/2 m ²	58 01	711	Reig	Boronat	Jose	Carnero	64 80
220	Perez	Peter	Manuel	Venta de semillas	64 80	426	Reig	Carabela	Oscaric	Almora y candelas	248 05
108	Perez	Pedro	Camila	venta de pan, bolla, etc	84 .	528	El mismo			3'20 Kilovats propio	12 96
699	Perez	Pedro	Francisco	Carpintero	80 .	225	Reig	Peter	Jose	venta gomas y mentos	64 80
61	Perez	Pelu	Francisco	Vendedor estampas	160 80	427	Reig	Valor	Agustin	Jelaso punto	82 25
23	Perez	Pug	Angel	Cajetas por menor	512 70	556	Reig	Valor	Vicente	folios libretos papel	400 .
93	Perez	Rario	Francisco	Maeceria Nueva casa	24 .	655	Ribellu	Ortiz	Vicente	Notario	330 .
419	Perez	Sela	Francisco	delahuachadera, tonty y lavadero	775 60	821	Ribes	Salas	Jose	Confitero	14 40

4	Riua	Dami	Tenorio	Montañas	792	"
561	Robinson y Compañía	Francisco		Cablos finitos papel	150	"
606	Los mismos			2 personas	179	20
255	Riua	Riua	Gregorio de la	Comisionista	502	80
458	Rodes y Compañía	Tudela	de Arenas	1 cubilete	526	40
474	Los mismos			3 caballos vapores	840	"
486	Los mismos			2 caballos vapores	560	"
289	Rodes	Hermanos		1 carro 4 caballería	26	40
459	Los mismos			2 cubiletes	980	"
475	Los mismos			1 caballo vapores	380	"
485	Los mismos			4 caballos vapores	1120	"
487	Los mismos			Caldernia gruesa	560	"
529	Los mismos			168 Kilobats propio	681	"
109	Romá	Tudela	Santiago	Ciuda de pan, bollos etc.	84	"
750	Romá	Tudela	Santiago	Paradiso con horno	64	80
140	Sala	Garrigues	Sorja	Bodega	64	80
39	Sánchez	Lecheño	Mateas	Corda ultramarina	316	80
516	Sánchez	Lozano	Sorja	Confitero	14	40
683	Sanzuan	Bosca	Albeto	Aparquero	64	80
141	Sanzuan	Tudela	Reubita	Bodega	64	80
428	Sanz	Ara	Enrique	1 Sutilachadora	43	40
580	El mismo			Fabrica vela 1 roque	215	60
52	Santomaria	Alcoraz	José	Alvarinos por mano	194	40
680	Santomaria	Gujarro	Coaruto	Compendio platos	122	40
142	Santomaria	Linares	Miguel	Bodega	64	80
90	Santomaria	Alvaraz	Rafael	Alvarinos	114	40
740	Santonja	Cabrera	Eduardo	Alajalatero	64	80
429	Santonja	Santonja	Rita	Suros y cardas	26	33 48
530	Los mismos			13 Kilobats propio	52	65
797	Santonja	Tudela	Arredato	Horno por distribución	14	40
227	Sanz	Bosca	Miguel	Tendidos garras	14	40
430	Sanz	y	Carbonell	Sutilachadora y tinta	211	40
288	Sanz y Compañía	Soaguin		1 carro 2 caballerías	52	80
431	El mismo			1 Sutilachadora	43	40

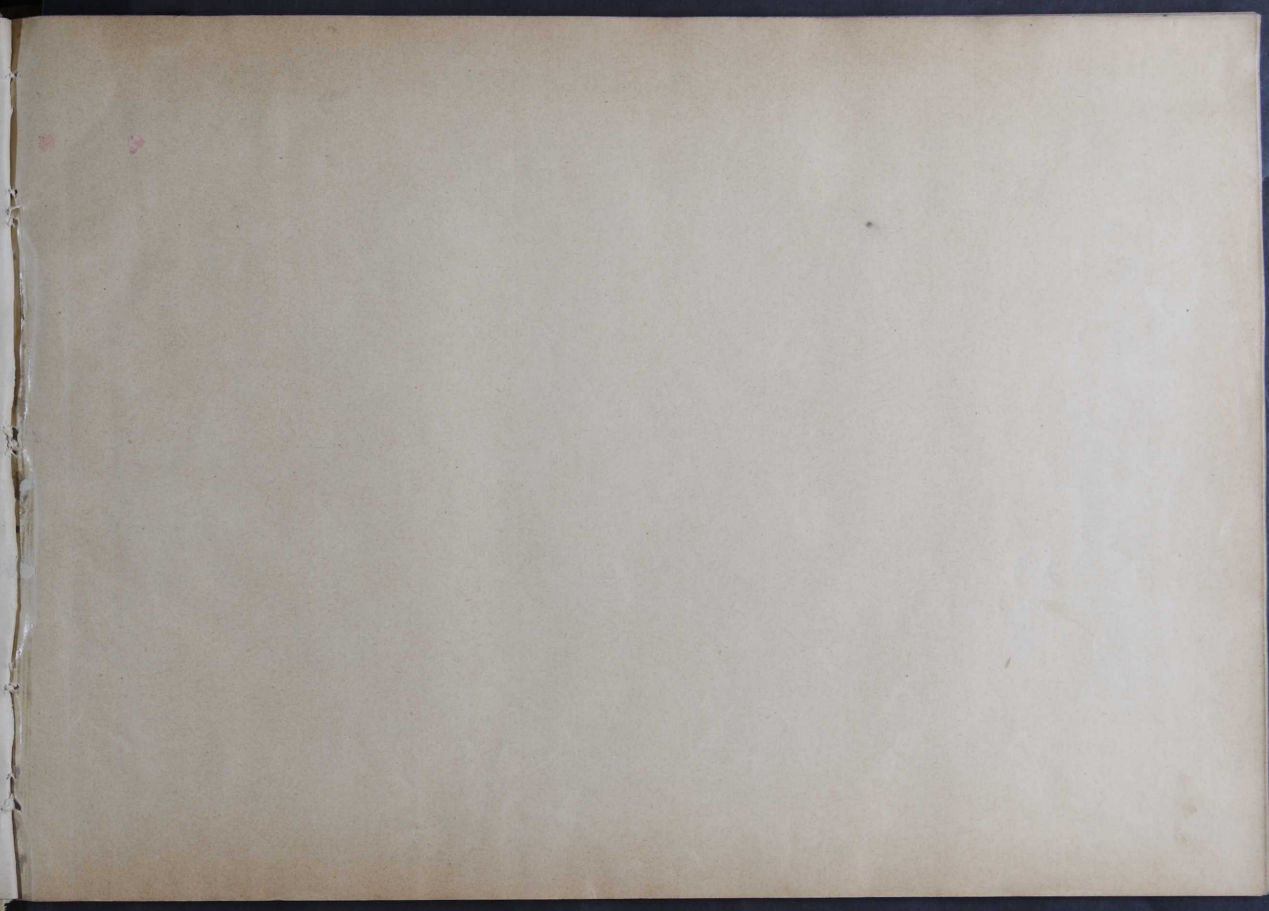
432	Sanz y Compañía	Soaguin	Fuerra	A	6	51
433	Sanz	Francisco	Rafael	200 tuces	101	92
434	El mismo			Fuerra A	15	29
257	Segui	Alcázar	Francisco	Comisionista residencia fija	196	80
143	Segui	Vico	Enrique	Bodega	64	80
85	Segui	Saridus	Sorja	Alvarinos	124	80
468	Segui	Santonja	Francisco	Salles carpinteria 1 Horca	53	20
701	El mismo			Compuferre	70	"
639	Segura	Candela	Antonio	Farmaceutico	285	"
729	Segura	Candela	Enrique	Corajero	64	80
693	Segura	Arantones	José	Bibrita 1 maquina	124	80
435	Segura	Laya	José	540 tuces	275	18
8	Segura	Riig	Ricardo	Fruteria	650	40
724	Segura	Tubi	Ernesto	Encañados	64	80
765	Selli	Sanz	Sanz	Lapatero	64	80
721	Sempere	Arques	Miguel	Confitero	64	80
53	Sempere	Blangues	Felix	Fuenda de comestibles	194	40
621	El mismo			1 maquina 30 deermatos	189	"
771	Sempere	Gibert	Juan	Vinos y aguardiente por mano	31	20
304	Sempere		Maria	40 barricas	55	20
744	Sempere	Sempere	Agapita	Arredato sin girinos	64	80
228	Sempere	Sempere	Sorja	Agente	91	20
46	Sempere	Santonja	José	Venta de arafia	194	40
221	Sempere	Tubi	Barrito	Venta de semillas	64	80
573	Sempere	Tudela	Antonio	Pera malakes 1 hamo	18	20
725	Serra	Laya	Antonio	Encañados	64	80
49	Serra	Riua	Salvador	Alvarinos por mano	194	40
828	Serra	Navarro	Antonio	Tendidos garras	14	40
730	Sivent	Estea	Francisco	Corajero	64	80
465	Sivent	Sivent	Segundo	1 serra ancha	83	13
55	Sociedad	"Apolo"		Cafe	194	40
272	La misma			2 mesas naipes	31	20
56	Sociedad	"Circulo Católico de obreros"		Cafe	194	40
270	La misma			2 mesas naipes	31	20

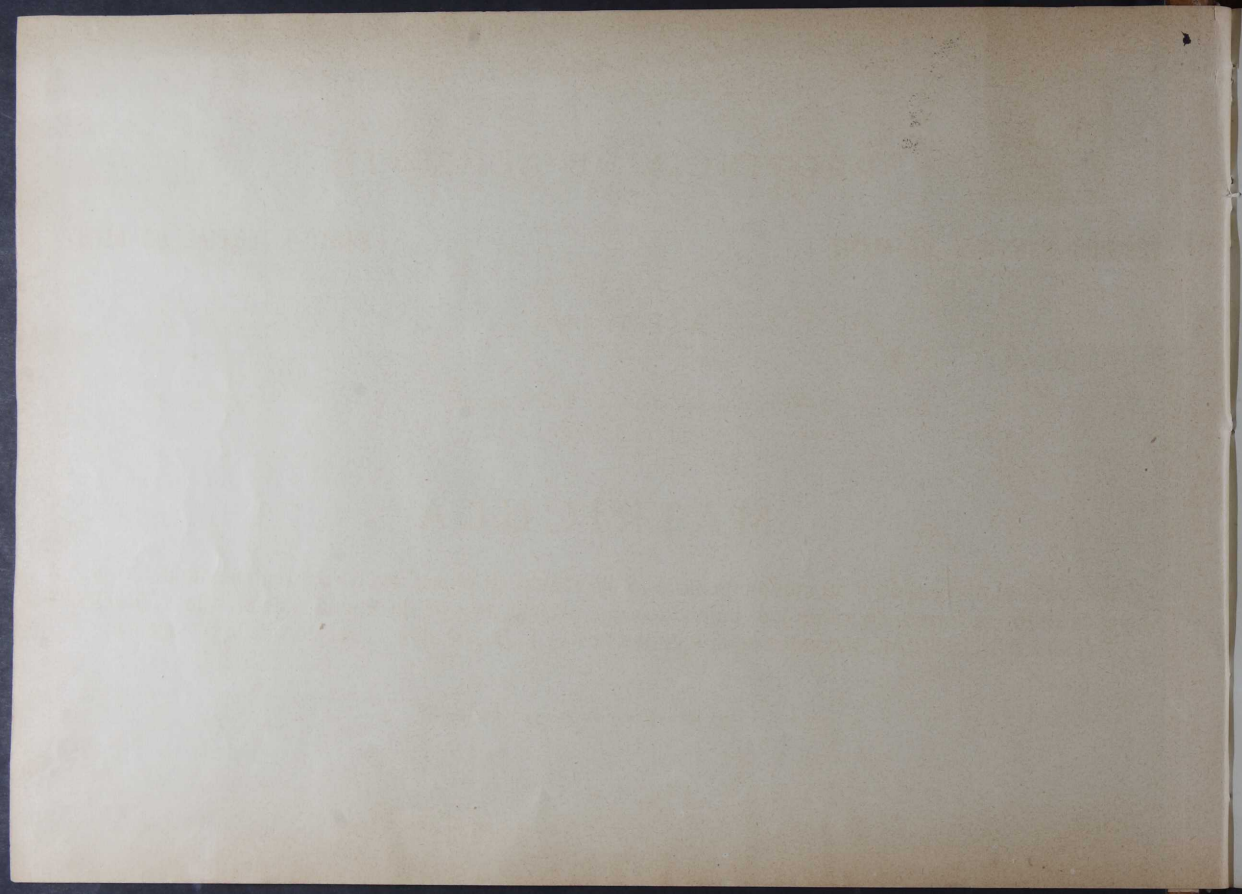
269	Coñidad	"Círculo Católico de Obreros"	6 masas hilas	748 80	544	Carol	Barceló	Adolfo	1 aparato hasta 100 botellas	62 72	
271	Coñidad	"Círculo Industrial"	4 masas ruzjes	62 40	265	Carol	Barceló	Ricardo-Armando	Cornel	475 "	
273	Coñidad	"El Oriente"	2 masas ruzjes	31 20	343	Carol	Boté	Camilo	Plumas y cordas	1180 34	
30	Sela y Compañía	Sagrado	Wijets instalación eléctrica	540 "	534	El mismo			8'94 Kilovats propio	36 20	
216	Solbes	Tajera	Bautista	Pecudo para e salado	64 80	604	El mismo		11 caballos vapor	95 20	
657	Solbes	García	Capitán	Pecudador	140 "	391	Carol	Boté	Ricardo	1 carro 1 caballería	26 40
144	Solbes	Aparicio	Solá	Bodega	64 80	344	El mismo		Plumas y cordas	1454 74	
54	Solbes	Boludo	Solá	Alacena	124 80	345	El mismo		Fuerra A	218 21	
722	Solbes	Catalá	Amalia	Cornetero	64 80	535	El mismo		4'72 Kilovats propio	19 11	
13	Solbes	Coll	Salvador	Pijidos por menos	782 70	1146	Carol	Hijos de Joaquín	Plumas y cordas	983 36	
436	El mismo			4 hilas punto	61 60	447	Los mismos		Fuerra A	147 50	
437	Solbes	Espirós	Joaquín	3 hilas punto	32 55	536	Los mismos		5'77 Kilovats propio	23 37	
439	Solbes	Hijo	Solá	Huon, plomo y tinta	755 38	192	Cornel	Matamoros	Solá	Acute y vinagre	64 80
140	El mismo			Fuerra C	37 77	146	Carol	Terán	Antonio	Bodega	64 80
533	El mismo			4'94 Kilovats propio	7 73	147	Cornel	Domench	Niquel	Bodega	64 80
603	El mismo			1 caballo vapor	23 80	80	Cornel	Nolina	Solá	Alacena	124 80
230	Solbes	Hijos de Juan		1 carro 2 caballerías	52 80	807	Cornel	Estev	Ramón	Cornetero	14 40
441	Los mismos			Plumas y cordas	3229 66	237	Cornel	Hernández	Ramón	Almacén trapos	240 "
442	Los mismos			Fuerra B	322 96	745	Cornel	Viras	Manix	Arca de sin geranos	64 80
531	Los mismos			14'19 Kilovats propio	57 47	256	Valero	García	Carlos	Comisionista ranchos, faja	196 80
532	Los mismos			5'94 Kilovats propio	24 18	752	Valer	Agulló	Barceló	Ventor Cochera	64 80
317	Solbes	Trisalles	Tajal	Cornetero	14 40	148	Valer	Segura	Sejor	Bodega	64 80
273	Solbes	Trillo	Vicente	Alforno por retubicion	14 40	579	Valer	Segura	Cornel	Fabrica cajas carton	110 "
438	Solbes	Uroa	Aguilón	Plumas y hilas	431 75	149	Valer	Serra	Cornel	Bodega	64 80
560	Solbes		Paranal	Colles libitos papel	180 "	668	Valer	Vilaplana	Emilio	Serrurero	321 60
837	Solbes	Ramual	Bautista	Vendedores garras	14 40	110	Valer	Belda	Camilo	Piuda de pan, bollos etc	84 "
11	Solbes	Raig	Bautista	Alavinas por trapos	650 40	830	Valer	Vilaplana	Aguilón	Vendedores garras	14 40
674	Solbes	Cornel	Vicente	Guerricionero	201 60	554	Terán		Botella	Fuerra C	27 02
785	Solbes	Vicente de Casals		Venta de pan	31 20	553	Terán		Botella	1 maquina traste o'70 mds	540 40
786	Solbes	Trillas	Camilo	Venta de pan	31 20	551	Los mismos			1 maquina furado estera	189 "
706	Solbes	Laporta	Juan	Carpinterero	51 "	451	Terán	y Compañía	Vicente de Luando	Fuerra C	34 06
9	Solbes	Rera	Manuel	Carras doradas	650 40	833	Terán	Chiquillo	Emilio	Alfentador	79 20
566	Carera	Rodriguez	Borrincho	Colles libitos papel	45 "	62	Terán	Paranal	Sejor	Venta de ladrillos	160 80
145	Cornel	Hijos	Avilino	Bodega	64 80	636	Terán	Paranal	Carlos	Farmacéutico	385 "

448	Vidal	Satorre	Rafael	1 telar	26 60
150	Vidal	Vano	Rachita	Bodega	64 80
246	Vieira	Vida de Antonio		Ranquero	2226 .
449	Vicente	Fernando		Sabiduchadora y tinta	211 38
450	El mismo			Fuerra A.	38 22
787	Victoriano	Lana	José	Venta de fierro	31 20
151	Vidal	Ving	José	Bodega	64 80
222	Vila	Pich	Condelaria	Venta de serrullas	64 80
274	Vilaplana		Carrito	1 coche 4 caballerías	110 40
626	Vilaplana	Carasampere	Guaritan	1 fuerra	70 .
198	Vilaplana	Guillem	Rafael	Bodega y sogas	64 80
41	Vilaplana	Jorda	Carrito	Objeto de escritorio	316 80
585	El mismo			Urdaquina hasta 1000 hojas	282 80
751	Vilaplana	Pera	Vicente	Paradero con horro	64 80
788	Vilaplana	Sorropen	Vicente	Venta de fierro	31 20
537	Vilaplana	Vida e hijos de Juan		133 Kilovats propiedad	5 38
452	Vilaplana	Vida e hijos de Vicente Juan		Sabiduchadora y tinta	254 80
453	El mismo			Fuerra A.	38 22
605	Vitoria	Enrique	Juan	9 caballos vapor	214 20
392	Vitoria	Gosolbes	Luis	Acaso 3 caballerías Bg. A.	79 20
637	Vitoria	Aluch	Santiago	Farmaceutico	285 .
454	Vitoria	Vida de Leon y Comp ^a		Calars fuerte	36 79
18	Viva	Esteve	Fernando	Cajitas por orden	537 70
226	Lacayaga	Linares	Gaspar	Agente	91 20
233	Lacayaga	Linares	José	Almuerzo trapero	240 .
58	Lacayaga	Linares	Joaquín	Vinos y aguardiente	192 .
227	Lacayaga	Linares	Vicente	Agente	91 20
74	Lacayaga	Ortiz	Juan	Moasia	176 60











Alcoy

PROVINCIA DE ALICANTE



TÉRMINO MUNICIPAL DE ALCOY

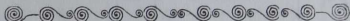
PARTIDO JUDICIAL DE ALCOY

AÑO 1916

Consta de 3333 habitantes establecidos y le corresponde la 3^a base de población.

MATRICULA

que para el año citado y en cumplimiento a lo prevenido en el artículo 65 del reglamento de 28 de Mayo de 1896, se forma de todos los individuos que existen en esta localidad sujetos a la CONTRIBUCIÓN INDUSTRIAL, y comprendidos en las tarifas 1.^a, 2.^a, 3.^a, 4.^a y 1.^a sección de la 5.^a vigentes



Número de orden	APELLIDOS Y NOMBRES DE LOS CONTRIBUYENTES	Número del epígrafe	Calle y número de su casa habitación	Calle y número donde tiene establecida la industria	Profesión, industria, arte u oficio	Cuota para el Tesoro	
						Pesetas	Cts.
	Carifa 1ª						
	Clase 1ª						
1	Mateu y Puig	9		Mauera	Mauera de cerro y mango	179360	
2	Pioto y Sebastiao	"		A. Brasil	id	179360	
	Clase 2ª						
3	Mestre ^{+ Vindor de} Arante y Fidel	9		M. Corregosa	Alfombras	793	
B-4	Piera y Faus	"		Polavieja	id	793	
	Clase 4ª						
5	del Albert y Ricardo	4		Polavieja	Carretería	69040	
6	Larcia Ripoll y José	"		id	id	69040	
7	Jimenes y Alexandre	"		id	id	69040	
8	Segura y Ricó	"		L. Lorenzo	id	69040	
9	Luch y Pérez	6		Polavieja	Casaca dorada	69040	
10	P. Andueza y Rater	7		Cervera	id	69040	
11	Soler y Ricó	"		Oliver	id	69040	
	Clase 4ª bis						
12	Burol y Francisco	1		Laporta	id	73370	
13	Soler y Coll	"		Cervera	id	73370	
14	Guix, Beruabeu y Olema	"		Polavieja	id	73370	
15	Ferrer, Domínguez y José	"		id	id	69370	
						1259480	

RECARGOS MUNICIPALES				TOTAL		por 100		TOTAL GENERAL		CORRESPONDE AL					
para el Tesoro		32 por 100 para el Ayuntamiento		cuotas para el Tesoro y recargos municipales		de aumentos para los gastos de formación de matrícula, cobranza, etc.		TOTAL GENERAL		AÑO		SEMESTRE		TRIMESTRE	
Pesetas	Cts.	Pesetas	Cts.	Pesetas	Cts.	Pesetas	Cts.	Pesetas	Cts.	Pesetas	Cts.	Pesetas	Cts.	Pesetas	Cts.
				57075		235439		11772		247207					61882
				57075		235439		11772		247207					61882
				25344		104544		5227		109771					37443
				25344		104544		5227		109771					37443
				20813		85893		4292		90145					22536
				20813		85893		4292		90146					22536
				20813		85893		4292		90145					22536
				20813		85893		4292		90146					22536
				20813		85893		4292		90145					22536
				20813		85893		4292		90146					22536
				20813		85893		4292		90145					22536
				23446		96716		4836		101552					25388
				23446		96716		4836		101552					25388
				23446		96716		4836		101552					25388
				23446		96716		4836		101552					25388
				22166		91436		4572		96008					24002
				22166		91436		4572		96008					24002
				403033		1662913		83129		1745638					436408



Número de orden	APELLIDOS Y NOMBRES DE LOS CONTRIBUYENTES	Número del epígrafe	Calle y número de su casa habitación	Calle y número donde tiene establecida la industria	Profesión, industria, arte u oficio	Cuota para el Tesoro	
						Pesetas	Cts.
						12594	90
16	Mera Mouerri José	1	S. Nicolás	1	Espejo para uinos	537	70
17	Alberola y Pujollés	"	Polavieja	30	id	537	70
18	Vives Esteve Franciso	"	S. Lomuze	9	id	537	70
19	Morato Sarual Josepale	"	M. Comarosa	1	id	537	70
20	Pérez Torda Victorio	"	Polavieja	11	id	537	70
21	Fernández Casanova Francisco	"	id	33	id	537	70
22	Casaux Casaux Guillenau	"	S. Nicolás	9	id	512	70
23	Pérez Ruiz Angel	"	id	8	id	512	70
	Clase 1 ^a						
24	Circulo Industrial	1	id	21	Café	270	"
25	Cueto Alcoyau	"	Polavieja	29	id	270	"
26	Maria Molle Miguel	2	S. Jorge 1 ^a	Polavieja 29	Drogueria	540	"
27	Botella Ruiz Juan	"	Polavieja 11	id 11	id	540	"
28	Maria Molle Miguel	"	S. Jorge 12	P. Casanova 37	id	540	"
29	Casauyore Llorca Alfonso	14	S. Lomuze	11	Papeles pintados	540	"
30	Sola y C ^{ta} Aguayo	13	S. 1 ^a Pita	34	Objetos metálicos de cocina	540	"
	Clase 6 ^a						
31	Carbonell Dominech Jorge	24	Polavieja	19	Papas dechar y quincalla	486	"
32	M. Gilbert y P. Barbachua	9	id	8	Quincalla ordinaria	486	"
						21058	40

RECARGOS MUNICIPALES				TOTAL cuotas para el Tesoro y recargos municipales		f por 100 de aumentos para los gastos de formación de matrícula, cobranza, etc.		TOTAL GENERAL		CORRESPONDE AL					
para el Tesoro		33 por 100 para el Ayuntamiento								AÑO		SEMESTRE		TRIMESTRE	
Pesetas	Cts.	Pesetas	Cts.	Pesetas	Cts.	Pesetas	Cts.	Pesetas	Cts.	Pesetas	Cts.	Pesetas	Cts.	Pesetas	Cts.
		4030	33	1662	13	831	35	1745	638					4364	08
		173	06	709	76	35	49	745	25					1863	31
		172	06	709	76	35	49	745	25					1863	31
		172	06	709	76	35	49	745	25					1863	31
		172	06	709	76	35	49	745	25					1863	31
		172	06	709	76	35	49	745	25					1863	32
		172	06	709	76	35	49	745	25					1863	32
		164	06	676	76	33	84	710	60					1776	5
		164	06	676	76	33	84	710	60					1776	5
		86	40	356	40	17	82	374	22					93	56
		86	40	356	40	17	82	374	22					93	56
		172	80	712	80	35	64	748	44					187	11
		172	80	712	80	35	64	748	44					187	11
		172	80	712	80	35	64	748	44					187	11
		172	80	712	80	35	64	748	44					187	11
		172	80	712	80	35	64	748	44					187	11
		155	52	641	92	32	08	673	60					168	40
		155	52	641	92	32	08	673	60					168	40
		673	65	2779	70	139	87	2918	62					7396	72



Crea

Número de orden	APELLIDOS Y NOMBRES DE LOS CONTRIBUYENTES	Número del epígrafe	Calle y número de su casa habitación	Calle y número donde tiene establecida la industria	Profesión, industria, arte u oficio	Cuota para el Tesoro	
						Pesetas	Cts.
						21	05240
33	Quader's Elie Miguel	8	M. Compañía	6	Quincalla ordinaria	486	
	Clase 8ª						
34	Parual Abad Manuel	7	S. Nicolás	25	Mercadería y paquetería	31680	
35	Torda Boté Miguel	"	M. Compañía	4	id	31680	
36	Torra Mollá Pratista	"	E. Tóles	15	id	31680	
37	Ruigover Maneraled Pedro	"	Carriou	7	id	31680	
38	Abad Giroués Enrique	"	1ª Compañía	6	id	31680	
39	Saucher Lodroño Melías	10	Palaceja	7	Excusión Ultramarina	31680	
40	Picoz Barceló Carlos	18	Laporta	32	Objetos decorativos	31680	
41	Vilaplana Tordá Carles	"	Flaya	4	id	31680	
42	Martinez Bayarri Eduarde	30	M. Compañía	3	Excusión de muebles	31680	
43	Batalá Bonj Traquiu	33	id	16	Cuchillería por mano	31680	
44	Molina Francis y Leupere	"	A. Israel	17	id	31680	
45	Blanes Llover Marice	"	Carriou	39	id	31680	
	Clase 9ª						
46	Leupere Sauteraja José	10	No. Anís 30. Casanova	4	Heute de agujeros	19440	
47	Paya Martinez Miguel	13	S. Donato	6	Forja por mano	19440	
48	Picho Leupere Miguel	"	S. Miguel	58	id	19440	
49	Torra Pierra Salvador	"	id	51	id	19440	
						261	2360

Cuatro

RECARGOS MUNICIPALES				TOTAL		por 100		CORRESPONDE AL							
para el Tesoro		32 por 100 para el Ayuntamiento		cuotas para el Tesoro y recargos municipales		de aumentos para los gastos de formación de matrícula, cobranza, etc.		TOTAL GENERAL		AÑO		SEMESTRE		TRIMESTRE	
Pesetas	Cts.	Pesetas	Cts.	Pesetas	Cts.	Pesetas	Cts.	Pesetas	Cts.	Pesetas	Cts.	Pesetas	Cts.	Pesetas	Cts.
		673865		2779809		138987		2918692						739672	
		15552		64152		3208		67360						16840	
		10137		41817		2091		43908						10977	
		10138		41818		2091		43909						10977	
		10137		41817		2091		43908						10977	
		10138		41818		2091		43909						10977	
		10137		41817		2091		43908						10977	
		10138		41818		2091		43909						10977	
		10137		41817		2091		43908						10977	
		10138		41818		2091		43909						10977	
		10137		41817		2091		43908						10977	
		10138		41818		2091		43909						10977	
		6231		25661		1283		26944						6736	
		6230		25660		1282		26943						6736	
		6231		25661		1283		26944						6736	
		6230		25660		1282		26943						6736	
		835949		3448309		173419		3620738						901180	



Número de orden	APELLIDOS Y NOMBRES DE LOS CONTRIBUYENTES			Número del epígrafe	Calle y número de su casa habitación	Calle y número donde tiene establecida la industria	Profesión, industria, arte u oficio	Cuota para el Tesoro	
			Pesetas					Cts.	
								26	123 60
V 50	Colauer	Ferrí	Francisco	13	P. Casanova	18	Perros for cueros	194	40
V 51	Oltra	Mañues	Marcia	"	L. Nicolás	121	id	194	40
52	Santauania	Aleariz	José	"	L. Mateo	36	id	194	40
53	Sempere	Blauquet	Félix	19	M. Comansa	7	Escudo de acuñadores	194	40
54	López	Venda	Destouze	16	A. Miranda	1	Café	194	40
55	Verdadad	Apala	"	"	Raga	22	id	194	40
56	Sociedad	Círculo Católico de Obreros	"	"	id	36	id	194	40
57	Goduez	Mora	Nicolás	18	M. Comansa	10	Accesorios bicicletas	194	40
	Clase 9.º bis								
58	Paragoga	Luzares	Isaquin	1	A. Aniel	19	Uñas y aguardiente	192	"
59	Blanes	Sempere	Rafael	"	L. Gregorio	3	id	192	"
	Clase 10.º								
60	Agullo	Venda	Concepción	3	E. Tóles	4	Tendedos estampos	160	80
61	Brea	Pérez	Francisco	"	L. Nicolás	12	id	160	80
62	Blanes	Blanes	Martín	7	L. José	25	Tienda de ladrillos	160	80
63	Venda	Pariscal	Juan	7	L. José	25	Tienda de ladrillos	160	80
64	Mataix	Vivis	Jesús	10	P. Casanova	3	Tendedos rebajes	160	80
64	García	García	Elías	"	L. Francisco	21	id	160	80
65	Carbassell	Micallés	Enrius	13	L. Bonase	17	Profesión fraudes	160	80
66	Floria	Claver	Eurique	"	id	2	id	160	80
								29	188 40

Pisco

RECARGOS MUNICIPALES				TOTAL		Por 100 de aumentos para los gastos de formación de matrícula, cobranza, etc.	TOTAL GENERAL		CORRESPONDE AL				
para el Tesoro		para el Ayuntamiento		cuotas para el Tesoro y recargos municipales			TOTAL GENERAL		AÑO		SEMESTRE		TRIMESTRE
Pesetas	Cts.	Pesetas	Cts.	Pesetas	Cts.	Pesetas	Cts.	Pesetas	Cts.	Pesetas	Cts.	Pesetas	Cts.
		82	59 49	34	483 09	17	34 19	262	07 28			90	51 80
		62	31	25	661	12	83	269	44			67	36
		62	30	25	660	12	83	269	43			67	36
		62	21	25	661	12	83	269	44			67	36
		62	30	25	660	12	83	269	43			67	36
		62	21	25	661	12	83	269	44			67	36
		62	21	25	661	12	83	269	44			67	36
		62	21	25	661	12	83	269	44			67	36
		61	44	25	344	12	67	266	11			66	53
		61	44	25	344	12	67	266	11			66	53
		51	45	21	225	10	62	222	87			55	72
		51	46	21	226	10	62	222	88			55	72
		51	45	21	225	10	62	222	87			55	72
		51	46	21	226	10	62	222	88			55	72
		51	45	21	225	10	62	222	87			55	72
		51	46	21	226	10	62	222	88			55	72
		51	45	21	225	10	62	222	87			55	72
		93	40 21	28	1286	19	26 13	404	55 13			10	113 78



Número de orden	APELLIDOS Y NOMBRES DE LOS CONTRIBUYENTES			Número del epigrafe	Calle y número de su casa habitación	Calle y número donde tiene establecida la industria	Profesión, industria, arte u oficio	Cuota para el Tesoro	
			Pesetas					Cts.	
	Clase 11 ^a							27	188 40
67	Laliga	Perez	Rafael	1	S. Lorenzo	33	Aguilador un. minica	1 20	"
68	Mies	Marin	Edoore	4	Plaza	28	Cerveceria	1 20	"
69	Gauca	Gibert	Rafael	"	S. Nicolas	46	id	1 20	"
70	Alor	Lapu	Vicente	5	Plaza	18	Carader	1 20	"
71	Tracil	Pujall	1 ^o de Justicia	"	St. Marta	61	id	1 20	"
72	Casanumpor	Torda	Enrich	"	Laporta	1	id	1 20	"
73	Saya	Solex	Francisco	"	Plaza	10	id	1 20	"
74	Saraoga	Cole	Léau	6	S. Nicolas	24	Abacaria	1 76	60
75	Abero	Ferri	Léau	"	P. Mercado	7	id	1 56	"
76	Lada	Vicent	Leopoldo	"	id	"	id	1 56	"
77	Torda	Boruahe	Francis	"	id	7	id	1 56	"
78	Grau	Garcia	Caude	"	S. Miguel	23	id	1 56	"
79	Perez	Llorca	Vicente	"	M. Comprosa	32	id	1 24	80
80	Bonico	Molina	Lore	"	P. P. Nuevo	32	id	1 24	80
81	Castell Villar	Fondo Garcia	de Remitio Francisco	"	S. Miguel	50	id	1 24	80
82	Barba	Garcia	Francisco	"	P. P. Nuevo	4	id	1 24	80
83	Bardina	Llanus	Lore	"	P. Mercado	6	id	1 24	80
84	Solex	Poluda	José	"	D ^o Laurina	14	id	1 24	80
								31	577 80

RECARGOS MUNICIPALES				TOTAL		por 100 de admentos para los gastos de formación de matrícula, cobranza, etc.	CORRESPONDE AL								
para el Tesoro		para el Ayuntamiento		cuotas para el Tesoro y recargos municipales			TOTAL GENERAL		AÑO		SEMESTRE		TRIMESTRE		
Pesetas	Cts.	Pesetas	Cts.	Pesetas	Cts.	Pesetas	Cts.	Pesetas	Cts.	Pesetas	Cts.	Pesetas	Cts.		
				93	4021	38	3861	19	2651	40	45512			10	1378
				28	40	158	40	792		166	32			41	98
				28	40	158	40	792		166	32			41	98
				38	40	158	40	792		166	32			41	98
				28	40	158	40	792		166	32			41	98
				38	40	158	40	792		166	32			41	98
				38	40	158	40	792		166	32			41	98
				56	51	333	11	1166		344	77			61	19
				49	92	205	92	1030		216	22			54	01
				49	92	205	92	1030		216	22			54	06
				49	92	205	92	1030		216	22			54	01
				49	92	205	92	1030		216	22			54	06
				39	94	164	74	824		172	98			43	24
				39	94	164	74	824		172	98			43	28
				39	94	164	74	824		172	98			43	24
				39	94	164	74	824		172	98			43	28
				39	94	164	74	824		172	98			43	28
				39	94	164	74	824		172	98			43	28
				10	10284	41	68264	3084	39	43	76689			10	94172

Número de orden	APELLIDOS Y NOMBRES DE LOS CONTRIBUYENTES	Número del epigrafe	Calle y número de su casa habitación	Calle y número donde tiene establecida la industria	Profesión, industria, arte u oficio	Cuota para el Tesoro	
						Pesetas	Cts.
						31577	80
85	Legui Sauchis Teresa	6	M. Congressua	3	Alcaceria	124	80
86	Palacios Soriano Maria	"	L. Francisco	66	id	124	80
87	Libert Libert Jose	"	L. Nicolás	103	id	124	80
88	Blauques Segura Jose	"	L. Mateo	21	id	124	80
89	Candela Pies Jose	"	Cotes bajo-Murtera		id	114	40
90	Antoniaria Flores Rogelio	"	P. Casanova	40	id	114	40
91	Bualto Alarcos Vicente	"	id	43	id	114	40
92	Botella Guenet Teodoro	"	L. Nicolás	86	id	104	"
93	Matarredona Matarredona	"	L. Mateo	46	id	104	"
94	Latorre Mearas Maria	"	Sto. Eusebio	13	id	92	60
95	Motta Torda Emilio	"	L. Mateo	14	id	92	60
96	Libert Motta Jose	"	H. Pius	13	id	71	"
97	Cooperativa "La Regeneración"	"	P. Casanova	24	id	130	"
98	Pies Lario Pascual	"	Piquis Alto		Alcaceria fuera de casco	24	"
99	Kulis Ferris Pedro	11	L. Nicolás	27	Carriacalla en postal	120	"
100	Agullo Velanova Vicente Clase 11 ^{ta} bis	14	Polavieja	4	Casa de herrafedez	120	"
101	Blauques Ferrer Francisco	1	L. Lonsa	1	Escuela de paja, bollos, etc.	24	"
2	Doumest Paja Rafael	"	P. Casanova	32	id	24	"
						33445	40

RECARGOS MUNICIPALES				TOTAL		por 100 de aumentos para los gastos de formación de matrícula, cobranza, etc.	CORRESPONDE AL				
para el Tesoro		para el Ayuntamiento		cuotas para el Tesoro y recargos municipales			TOTAL GENERAL		AÑO	SEMESTRE	TRIMESTRE
Pesetas	Cts.	Pesetas	Cts.	Pesetas	Cts.	Pesetas	Cts.	Pesetas	Cts.	Pesetas	Cts.
		10104	84	41682	64	30842	5	43766	89	10941	72
		3994		16474		824		17398		4334	
		3994		16474		824		17298		4339	
		3994		16474		824		17298		4334	
		3994		16474		824		17298		4329	
		3661		15101		799		15856		3964	
		3661		15101		799		15856		3964	
		3661		15101		799		15856		3964	
		3328		13728		686		14414		3603	
		3328		13728		686		14414		3604	
		2925		12399		618		13973		3243	
		2925		12399		618		13973		3243	
		2496		10296		519		10811		2703	
		3840		15840		792		16633		4198	
		768		3168		159		3337		832	
		3840		15840		792		16633		4198	
		3840		15840		792		16633		4198	
		2688		11088		594		11643		2910	
		2688		11088		594		11643		2911	
		10702	49	44147	89	3207	53	46399	42	11988	89



Número de orden	APELLIDOS Y NOMBRES DE LOS CONTRIBUYENTES			Número del epigrafe	Calle y número de su casa habitación		Calle y número donde tiene establecida la industria		Profesión, industria, arte u oficio	Cuota para el Tesoro	
										Pesetas	Cts.
										33	44540
103	Ferrando	Catalá	Raúl	1	1 ^{ta}	Cruces	15	Escuela de pan, bollería	id	84	-
104	Guineo	José	Enrique	"	1 ^{ta}	Marques	53	id	id	84	-
5	Voda	López	Rafael	"	1 ^{ta}	Agosto	12	id	id	84	-
6	Mata	Valencia	Guadalupe	"	1 ^{ta}	Tras	2	id	id	84	-
7	Mira	Moltó	Francisco	"	1 ^{ta}	Marta	12	id	id	84	-
8	Pere	Pedro	Carola	"		Caraca	9	id	id	84	-
9	Novia	Vodú	Santiago	"		S. Antonio	24	id	id	84	-
10	Valls	Bela	Carola	"		P. Carranova	9	id	id	84	-
11	Moltó	Richard	Virgilio	"		S. Francisco	6	id	id	84	-
12	Alpuert	Caras	Francisco	1		S. Mercedes	4	Podólogo	id	6480	
13	Balaguer	Leopoldo	Vicente	"		S. Mateo	54	id	id	6480	
14	Barrachina	Caterin	Raúl	"		V. Pedraza	16	id	id	6480	
15	Blanes	Moltó	Antonio	"		S. Mateo	35	id	id	6480	
16	Candela	Pere	Eduardo	"		M. Jaus	9	id	id	6480	
17	Cortés	Valer	Conrado	"		S. Mercedes	21	id	id	6480	
18	Frau	Cruces	Antonio	"		S. Antonio	72	id	id	6480	
19	Lisbert	Vodú	Teau	"		E. Tras	23	id	id	6480	
20	Lisbert	Mira	Bela	"		S. Nicolás	162	id	id	6480	
										24	7860

Acto

RECARGOS MUNICIPALES				TOTAL de aumentos para los gastos de formación de matrícula, cobranza, etc.				CORRESPONDE AL					
para el Tesoro		para el Ayuntamiento		cuotas para el Tesoro y recargos municipales		TOTAL GENERAL		AÑO		SEMESTRE		TRIMESTRE	
Pesetas	Cts.	Pesetas	Cts.	Pesetas	Cts.	Pesetas	Cts.	Pesetas	Cts.	Pesetas	Cts.	Pesetas	Cts.
		107	0249	441	4789	2207	53	463	5542			11	8888
				2688	11088	584		116	42				2910
				2688	11088	584		116	42				2911
				2688	11088	584		116	42				2910
				2688	11088	584		116	42				2911
				2688	11088	584		116	42				2910
				2688	11088	584		116	42				2911
				2688	11088	584		116	42				2910
				2688	11088	584		116	42				2911
				2688	11088	584		116	42				2910
				2688	11088	584		116	42				2911
				2688	11088	584		116	42				2910
				2688	11088	584		116	42				2911
				2688	11088	584		116	42				2910
				2688	11088	584		116	42				2911
				2688	11088	584		116	42				2910
				2688	11088	584		116	42				2911
				2688	11088	584		116	42				2910
				2688	11088	584		116	42				2911
				2688	11088	584		116	42				2910
				2688	11088	584		116	42				2911
				2688	11088	584		116	42				2910
				2688	11088	584		116	42				2911
				2688	11088	584		116	42				2910
				2688	11088	584		116	42				2911
				2688	11088	584		116	42				2910
				2688	11088	584		116	42				2911
				2688	11088	584		116	42				2910
				2688	11088	584		116	42				2911
				2688	11088	584		116	42				2910
				2688	11088	584		116	42				2911
				2688	11088	584		116	42				2910
				2688	11088	584		116	42				2911
				2688	11088	584		116	42				2910
				2688	11088	584		116	42				2911
				2688	11088	584		116	42				2910
				2688	11088	584		116	42				2911
				2688	11088	584		116	42				2910
				2688	11088	584		116	42				2911
				2688	11088	584		116	42				2910
				2688	11088	584		116	42				2911
				2688	11088	584		116	42				2910
				2688	11088	584		116	42				2911
				2688	11088	584		116	42				2910
				2688	11088	584		116	42				2911
				2688	11088	584		116	42				2910
				2688	11088	584		116	42				2911
				2688	11088	584		116	42				2910
				2688	11088	584		116	42				2911
				2688	11088	584		116	42				2910
				2688	11088	584		116	42				2911
				2688	11088	584		116	42				2910
				2688	11088	584		116	42				2911
				2688	11088	584		116	42				2910
				2688	11088	584		116	42				2911
				2688	11088	584		116	42				2910
				2688	11088	584		116	42				2911
				2688	11088	584		116	42				2910
				2688	11088	584		116	42				2911
				2688	11088	584		116	42				2910
				2688	11088	584		116	42				2911
				2688	11088	584		116	42				2910
				2688	11088	584		116	42				2911
				2688	11088	584		116	42				2910
				2688	11088	584		116	42				2911
				2688	11088	584		116	42				2910
				2688	11088	584		116	42				2911
				2688	11088	584		116	42				2910
				2688	11088	584		116	42				2911
				2688	11088	584		116	42				2910
				2688	11088	584		116	42				2911
				2688	11088	584		116	42				2910
				2688	11088	584		116	42				2911
				2688	11088	584		116	42				2910
				2688	11088	584		116	42				2911
				2688	11088	584		116	42				2910
				2688	11088	584		116	42				2911
				2688	11088	584		116	42				2910
				2688	11088	584		116	42				2911
				2688	11088	584		116	42				2910
				2688	11088	584		116	42				2911
				2688	11088	584		116	42				2910
				2688	11088	584		116	42				2911
				2688	11088	584		116	42				2910
				2688	11088	584		116	42				2911
				2688	11088	584		116	42				2910
				2688	11088	584		116	42				2911
				2688	11088	584		116	42				2910
				2688	11088	584		116	42				2911
				2688	11088	584		116	42				2910
				2688	11088	584		116	42				2911
				2688	11088	584		116	42				2910
				2688	11088	584		116	42				2911
				2688	11088	584		116					

Número de orden	APELLIDOS Y NOMBRES DE LOS CONTRIBUYENTES	Número del epigrafe	Calle y número de su casa habitación	Calle y número donde tiene establecida la industria	Profesión, industria, arte u oficio	Cuota para el Tesoro	
						Pesetas	Cts.
						34	79460
131	Gerbert Mollé Antonio	1	S. Miguel	20	Podegón		6480
23	Gerbert Corredera Francisco	"	S. Mateo	3	id		6480
33	Genor Solbes Enrique	"	A. Moranda	20	id		6480
34	González Aguella Antonio	"	Vladivosto	1	id		6480
25	Lorda Pérez Concepción	"	Alzaparraca	11	id		6480
36	Licuarco Cortés María	"	S. Isabel	17	id		6480
37	Llorca Sierra María	"	E. Toles	7	id		6480
22	Llorca Valor José	"	A. Moranda	34	id		6480
29	Morita Vila Pascual	"	S. Nicolás	187	id		6480
30	Mira Mira Bautista	"	Barbacana	12	id		6480
31	Mixalles Carabau José	"	V. María	18	id		6480
32	Mollá Cortés Salvador	"	Saugre	12	id		6480
33	Mollá Lorda Francisco	"	S.ª Marta	16	id		6480
34	Olivia Llorca José	"	Saugre	3	id		6480
35	Olivia Piza Emilio	"	Alzaparraca	32	id		6480
35	Olivia Vallés Francisco	"	Alzaparraca	38	id		6480
37	Pascual Sales José	"	V. María	79	id		6480
32	Pastor Blanes Salvador	"	A. Moranda	20	id		6480
37	Pastor Gerbert Salvador	"	S. Miguel	36	id		6480
						35	01580

RECARGOS MUNICIPALES				TOTAL		por 100 de aumentos para los gastos de formación de matrícula, cobranza, etc.		CORRESPONDE AL								
para el Tesoro		33 por 100 para el Ayuntamiento		cuotas para el Tesoro y recargos municipales				TOTAL GENERAL		AÑO		SEMESTRE		TRIMESTRE		
Pesetas	Cts.	Pesetas	Cts.	Pesetas	Cts.	Pesetas	Cts.	Pesetas	Cts.	Pesetas	Cts.	Pesetas	Cts.	Pesetas	Cts.	
		11	13103	45	91562	23	9590	48	21152					13	05288	
		30	74	85	54	4	38		8982						32	46
		20	73	85	53	4	27		8980						22	45
		20	74	85	54	4	28		8982						22	46
		20	73	85	53	4	27		8980						22	45
		20	74	85	54	4	28		8982						22	46
		20	73	85	53	4	27		8980						22	45
		20	74	85	54	4	28		8982						22	46
		20	73	85	53	4	27		8980						22	45
		20	74	85	54	4	28		8982						22	46
		20	73	85	53	4	27		8980						22	45
		20	74	85	54	4	28		8982						22	46
		20	73	85	53	4	27		8980						22	45
		20	74	85	54	4	28		8982						22	46
		20	73	85	53	4	27		8980						22	45
		20	74	85	54	4	28		8982						22	46
		20	73	85	53	4	27		8980						22	45
		20	74	85	54	4	28		8982						22	46
		20	73	85	53	4	27		8980						22	45
		20	74	85	54	4	28		8982						22	46
		20	73	85	53	4	27		8980						22	45
		20	74	85	54	4	28		8982						22	46
		20	73	85	53	4	27		8980						22	45
		20	74	85	54	4	28		8982						22	46
		20	73	85	53	4	27		8980						22	45
		20	74	85	54	4	28		8982						22	46
		20	73	85	53	4	27		8980						22	45
		20	74	85	54	4	28		8982						22	46
		20	73	85	53	4	27		8980						22	45
		20	74	85	54	4	28		8982						22	46
		20	73	85	53	4	27		8980						22	45
		20	74	85	54	4	28		8982						22	46
		20	73	85	53	4	27		8980						22	45
		20	74	85	54	4	28		8982						22	46
		20	73	85	53	4	27		8980						22	45
		20	74	85	54	4	28		8982						22	46
		20	73	85	53	4	27		8980						22	45
		20	74	85	54	4	28		8982						22	46
		20	73	85	53	4	27		8980						22	45
		20	74	85	54	4	28		8982						22	46
		20	73	85	53	4	27		8980						22	45
		20	74	85	54	4	28		8982						22	46
		20	73	85	53	4	27		8980						22	45
		20	74	85	54	4	28		8982						22	46
		20	73	85	53	4	27		8980						22	45
		20	74	85	54	4	28		8982						22	46
		20	73	85	53	4	27		8980						22	45
		20	74	85	54	4	28		8982						22	46
		20	73	85	53	4	27		8980						22	45
		20	74	85	54	4	28		8982						22	46
		20	73	85	53	4	27		8980						22	45
		20	74	85	54	4	28		8982						22	46
		20	73	85	53	4	27		8980						22	45
		20	74	85	54	4	28		8982						22	46
		20	73	85	53	4	27		8980						22	45
		20	74	85	54	4	28		8982						22	46
		20	73	85	53	4	27		8980						22	45
		20	74	85	54	4	28		8982						22	46
		20	73	85	53	4	27		8980						22	45
		20	74	85	54	4	28		8982						22	46
		20	73	85	53	4	27		8980						22	45
		20	74	85	54	4	28		8982						22	46
		20	73	85	53	4	27		8980						22	45
		20	74	85	54	4	28		8982						22	46
		20	73	85	53	4	27		8980						22	45
		20	74	85	54	4	28		8982						22	46
		20	73	85	53	4	27		8980						22	45
		20	74	85	54	4	28		8982						22	46
		20	73	85	53	4	27		8980						22	45
		20	74	85	54	4	28		8982						22	46
		20	73	85	53	4	27		8980						22	45
		20	74	85	54	4	28		8982						22	46
		20	73	85	53	4	27		8980						22	45
		20	74	85	54	4	28		8982						22	46
		20	73	85	53	4	27		8980						22	45
		20	74	85	54	4	28		8982						22	46
		20	73	85	53	4	27		8980						22	45
		20	74	85	54	4	28		8982						22	46
		20	73	85	53	4	27		8980						22	45
		20	74	85	54	4	28		8982						22	46
		20	73	85	53	4	27		8980						22	45
		20	74	85	54	4	28		8982						22	46
		20	73	85	53	4	27		8980						22	45
		20	74	85	54	4	28		8982						22	46
		20	73	85	53	4	27		8980						22	45
		20	74	85	54	4	28		8982						22	46

Número de orden	APELLIDOS Y NOMBRES DE LOS CONTRIBUYENTES	Número del epígrafe	Calle y número de su casa habitación		Calle y número donde tiene establecida la industria		Profesión, industria, arte u oficio	Cuota para el Tesoro	
								Pesetas	Cts.
								26	01590
140	Sala Dominguez Josefa	1	Periciana	2	Rodrigon			6480	
41	Lampian Valdes Bautista	"	S. Mateo	52	id			6480	
43	Nautanaria Luarez Miguel	"	Sta Isabel	3	id			6480	
43	Lequi Pico Enrique	"	Sta Barbara	1	id			6480	
44	Valer Aparicio Juli	"	M. Comerosa	4	id			6480	
45	Caudero Pelfos Anselmo	"	Alcañón	26	id			6480	
46	Colia Nardi Antonio	"	Polavieja	51	id			6480	
47	Cocuis Dominech Miguel	"	Caribon	51	id			6480	
48	Valer Segura Jorge	"	S. Francisco	52	id			6480	
49	Valer Lora Covias	"	S. Jaime	14	id			6480	
50	Nicodo Vaino Bautista	"	Alcañón	11	id			6480	
51	Nidal Ruiz Jose	"	V. Maria	65	id			6480	
52	Abril Monte Covias	2	Vladuete	5	Cafe ecconómico			6480	
53	Burqueto Poca Miguel	"	id	9	id			6480	
54	Cifras Alcañón Juli	"	S. Mateo	56	id			6480	
55	Colacuna Pico Aurelio	"	Plaza	8	id			6480	
56	L. Juan Amorós Castro Recardo Claudio	"	P. Mercado	3	id			6480	
57	Lisboa Abad Padre Ruiz Ruiz Rufina	"	Sta Marta	1	id			6480	
59	Girones Ferrauds Camilo	"	Polavieja	41	id			6480	
								37	247

RECARGOS MUNICIPALES				TOTAL cuotas para el Tesoro y recargos municipales		por 100 de aumentos para los gastos de formación de matrícula, cobranza, etc.		TOTAL GENERAL		CORRESPONDE AL					
para el Tesoro		para el Ayuntamiento								AÑO		SEMESTRE		TRIMESTRE	
Pesetas	Cts.	Pesetas	Cts.	Pesetas	Cts.	Pesetas	Cts.	Pesetas	Cts.	Pesetas	Cts.	Pesetas	Cts.	Pesetas	Cts.
		119	2499	475	4079	237	713	499	1792					124	7953
		2073		8553		427		8980						22	45
		2074		8554		428		8982						22	45
		2073		8553		427		8980						22	45
		2074		8554		428		8982						22	45
		2073		8553		427		8980						22	45
		2074		8554		428		8982						22	45
		2073		8553		427		8980						22	45
		2074		8554		428		8982						22	45
		2073		8553		427		8980						22	45
		2074		8554		428		8982						22	45
		2073		8553		427		8980						22	45
		2074		8554		428		8982						22	45
		2073		8553		427		8980						22	45
		2074		8554		428		8982						22	45
		2073		8553		427		8980						22	45
		2074		8554		428		8982						22	45
		2073		8553		427		8980						22	45
		2074		8554		428		8982						22	45
		2073		8553		427		8980						22	45
		2074		8554		428		8982						22	45
		2073		8553		427		8980						22	45
		2074		8554		428		8982						22	45
		2073		8553		427		8980						22	45
		2074		8554		428		8982						22	45
		2073		8553		427		8980						22	45
		2074		8554		428		8982						22	45
		2073		8553		427		8980						22	45
		2074		8554		428		8982						22	45
		2073		8553		427		8980						22	45
		2074		8554		428		8982						22	45
		2073		8553		427		8980						22	45
		2074		8554		428		8982						22	45
		2073		8553		427		8980						22	45
		2074		8554		428		8982						22	45
		2073		8553		427		8980						22	45
		2074		8554		428		8982						22	45
		2073		8553		427		8980						22	45
		2074		8554		428		8982						22	45
		2073		8553		427		8980						22	45
		2074		8554		428		8982						22	45
		2073		8553		427		8980						22	45
		2074		8554		428		8982						22	45
		2073		8553		427		8980						22	45
		2074		8554		428		8982						22	45
		2073		8553		427		8980						22	45
		2074		8554		428		8982						22	45
		2073		8553		427		8980						22	45
		2074		8554		428		8982						22	45
		2073		8553		427		8980						22	45
		2074		8554		428		8982						22	45
		2073		8553		427		8980						22	45
		2074		8554		428		8982						22	45
		2073		8553		427		8980						22	45
		2074		8554		428		8982						22	45
		2073		8553		427		8980						22	45
		2074		8554		428		8982						22	45
		2073		8553		427		8980						22	45
		2074		8554		428		8982						22	45
		2073		8553		427		8980						22	45
		2074		8554		428		8982						22	45
		2073		8553		427		8980						22	45
		2074		8554		428		8982						22	45
		2073		8553		427		8980						22	45
		2074		8554		428		8982						22	45
		2073		8553		427		8980						22	45
		2074		8554		428		8982						22	45
		2073		8553		427		8980						22	45
		2074		8554		428		8982						22	45
		2073		8553		427		8980						22	45
		2074		8554		428		8982						22	45
		2073		8553		427		8980						22	45
		2074		8554		428		8982						22	45
		2073		8553		427		8980						22	45
		2074		8554		428		8982						22	45
		2073		8553		427		8980						22	45
		2074		8554		428		8982						22	45
		2073		8553		427		8980						22	45
		2074		8554		428		8982						22	45
		2073		8553		427		8980						22	45
		2074		8554		428		8982						22	45
		2073		8553		427		8980						22	45
		2074		8554		428		8982						22	45
		2073		8553		427		8980						22	45
		2074		8554		428		8982						22	45
		2073		8553		427		8980						22	45
		2074		8554		428		8982						22	45
		2073		8553		427		8980						22	45
		2074		8554		428		8982						22	45
		2073		8553		427									

Número de orden	APELLIDOS Y NOMBRES DE LOS CONTRIBUYENTES	Número del epígrafe	Calle y número de su casa habitación	Calle y número donde tiene establecida la industria	Profesión, industria, arte u oficio	Cuota para el Tesoro	
						Pesetas	Cts.
159	Bauzaca, Vicente	3	Pl ^a Isabel	19	Café con leche	37	247
60	Grau, Casio	4	L. Nicolás	106	id	64	80
61	Voda, Ortig	4	D ^o Sarruina	3	id	64	80
62	Tovar, Llopis	4	L. Nicolás	131	id	64	80
63	Miro, Gilbert	4	Vladueto	3	id	64	80
64	Pérez, Arnaut	4	L. Mateo	100	id	64	80
65	Hernández, Linares	3	Pl ^a Marta	8	Carbenería	64	80
66	Bauzaca, Casio	4	Barbacana	1	id	64	80
67	Pouanco, Bernis	5	Pl ^a Marta	11	Cablejero	64	80
68	Casio, Luter	4	P. Morado		id	64	80
69	Casio, José y Casio	4	id		id	64	80
70	Tovar, Francisco y Vicente	4	id		id	64	80
71	Casio, Joaquín y Antón	4	id		id	64	80
72	Murad, Caldero y Juan	4	id		id	64	80
73	Jouin, Juan y José	4	id		id	64	80
74	Jouin, Vicente y Eduardo	4	id		id	64	80
75	Voda, Voda y Vda de Voda	4	id		id	64	80
76	Casio, Casio Voda, Voda	4	id		id	64	80
77	Voda, Roque y Santiago	4	id		id	64	80
						37	247
						354	780

Dice

RECARGOS MUNICIPALES				TOTAL		por 100 de aumentos para los gastos de formación de matrícula, cobranza, etc.	CORRESPONDE AL						
para el Tesoro		para el Ayuntamiento		cuotas para el Tesoro y recargos municipales			TOTAL GENERAL		AÑO		SEMESTRE		TRIMESTRE
Pesetas	Cts.	Pesetas	Cts.	Pesetas	Cts.	Pesetas	Cts.	Pesetas	Cts.	Pesetas	Cts.	Pesetas	Cts.
		119	1895	4916	99	24	825	51	624	30			
		30	74	8	54	4	38						22
		30	73	8	53	4	27						22
		30	74	8	54	4	28						22
		30	73	8	53	4	27						22
		30	74	8	54	4	28						22
		30	73	8	53	4	27						22
		30	74	8	54	4	28						22
		30	73	8	53	4	27						22
		30	74	8	54	4	28						22
		30	73	8	53	4	27						22
		30	74	8	54	4	28						22
		30	73	8	53	4	27						22
		30	74	8	54	4	28						22
		30	73	8	53	4	27						22
		30	74	8	54	4	28						22
		30	73	8	53	4	27						22
		30	74	8	54	4	28						22
		30	73	8	53	4	27						22
		30	74	8	54	4	28						22
		30	73	8	53	4	27						22
		30	74	8	54	4	28						22
		30	73	8	53	4	27						22
		30	74	8	54	4	28						22
		30	73	8	53	4	27						22
		30	74	8	54	4	28						22
		30	73	8	53	4	27						22
		30	74	8	54	4	28						22
		30	73	8	53	4	27						22
		30	74	8	54	4	28						22
		30	73	8	53	4	27						22
		30	74	8	54	4	28						22
		30	73	8	53	4	27						22
		30	74	8	54	4	28						22
		30	73	8	53	4	27						22
		30	74	8	54	4	28						22
		30	73	8	53	4	27						22
		30	74	8	54	4	28						22
		30	73	8	53	4	27						22
		30	74	8	54	4	28						22
		30	73	8	53	4	27						22
		30	74	8	54	4	28						22
		30	73	8	53	4	27						22
		30	74	8	54	4	28						22
		30	73	8	53	4	27						22
		30	74	8	54	4	28						22
		30	73	8	53	4	27						22
		30	74	8	54	4	28						22
		30	73	8	53	4	27						22
		30	74	8	54	4	28						22
		30	73	8	53	4	27						22
		30	74	8	54	4	28						22
		30	73	8	53	4	27						22
		30	74	8	54	4	28						22
		30	73	8	53	4	27						22
		30	74	8	54	4	28						22
		30	73	8	53	4	27						22
		30	74	8	54	4	28						22
		30	73	8	53	4	27						22
		30	74	8	54	4	28						22
		30	73	8	53	4	27						22
		30	74	8	54	4	28						22
		30	73	8	53	4	27						22
		30	74	8	54	4	28						22
		30	73	8	53	4	27						22
		30	74	8	54	4	28						22
		30	73	8	53	4	27						22
		30	74	8	54	4	28						22
		30	73	8	53	4	27						22
		30	74	8	54	4	28						22
		30	73	8	53	4	27						22
		30	74	8	54	4	28						22
		30	73	8	53	4	27						22
		30	74	8	54	4	28						22
		30	73	8	53	4	27						22
		30	74	8	54	4	28						22
		30	73	8	53	4	27						22
		30	74	8	54	4	28						22
		30	73	8	53	4	27						22
		30	74	8	54	4	28						22
		30	73	8	53	4	27						22
		30	74	8	54	4	28						22
		30	73	8	53	4	27						22
		30	74	8	54	4	28						22
		30	73	8	53	4	27						22
		30	74	8	54	4	28						22
		30	73	8	53	4	27						22
		30	74	8	54	4	28						22
		30	73	8	53	4	27						22
		30	74	8	54	4	28						22
		30	73	8	53	4	27						22
		30	74	8	54	4	28						22
		30	73	8	53	4	27						22
		30	74	8	54	4	28						22
		30	73	8	53	4	27						22
		30	74	8	54	4	28						22
		30	73	8	53	4	27						22
		30	74	8	54	4	28						22
		30	73	8	53	4	27						22
		30	74	8	54	4	28						22
		30	73	8	53	4	27						22
		30	74	8	54	4	28						22
		30	73	8	53	4	27						22
		30	74	8	54	4	28						22
		30	73	8	53	4	27						22
		30	74	8	54	4	28						22
		30	73	8	53	4	27						22
		30	74	8	54	4	28						22

Número de orden	APELLIDOS Y NOMBRES DE LOS CONTRIBUYENTES	Número del epígrafe	Calle y número de su casa habitación	Calle y número donde tiene establecida la industria	Profesión, industria, arte u oficio	Cuota para el Tesoro	
						Pesetas	Cts.
						39	47820
178	Cecilia Pérez Enrique	5	S. Miguel	27	Callesero	64	80
179	Agustín Damiano y Rafael	"	P. Mercado		id	64	80
80	Pérez Bautista y Vicente	"	id		id	64	80
81	Agustín Correas y Pascual José	"	id		id	64	80
82	Alfonso José y Santanarria Maria	"	id		id	64	80
83	Cano Bautista y Manuel	"	id		id	64	80
84	Blanco Blanco José	"	id		id	64	80
85	Pérez José y Coloma Pascual	"	id		id	64	80
86	Lusa Lopez Gabriel	8	Molinar		Cabero fuera casco	64	80
87	Pascual Luis Vicente	"	Rogner Alto		id	64	80
88	Libert Bermejo Rafael	7	Barcel	3	Arte y comercio	64	80
89	Barranco y Libert	"	Laporta	14	id	64	80
90	Mataje Bartolomé Emilio	"	S. José	15	id	64	80
91	Motta Blanch José	"	S. Mateo	26	id	64	80
92	Correas Matronobena José	"	S. Isabel	17	id	64	80
93	Blanco Pascual Francisco	"	E. Tolo	5	id	64	80
94	Blanco Blanco Blanco Blanco Blanco	"	Caruced	22	id	64	80
95	Blanco Blanco Blanco Blanco	10	S. Nicolás	157-26	Cordeler y zapater	64	80
96	Nicho Molina Pascual	"	P. Casanova	30	id	64	80
						297	0940

RECARGOS MUNICIPALES				TOTAL		por 100 de aumentos para los gastos de formación de matrícula, cobranza, etc.	CORRESPONDE AL						
para el Tesoro		33 por 100 para el Ayuntamiento		cuotas para el Tesoro y recargos municipales			TOTAL GENERAL		AÑO		SEMESTRE		TRIMESTRE
Pesetas	Cts.	Pesetas	Cts.	Pesetas	Cts.	Pesetas	Cts.	Pesetas	Cts.	Pesetas	Cts.	Pesetas	Cts.
		123	1292	5079	12	2539	18	533	3070			133	3273
				2073		8553			8980				2245
				2074		8554			8982				2245
				2073		8553			8980				2245
				2074		8554			8982				2245
				2073		8553			8980				2245
				2074		8554			8982				2245
				2073		8553			8980				2245
				2074		8554			8982				2245
				2073		8553			8980				2245
				2074		8554			8982				2245
				2073		8553			8980				2245
				2074		8554			8982				2245
				2073		8553			8980				2245
				2074		8554			8982				2245
				2073		8553			8980				2245
				2074		8554			8982				2245
				2073		8553			8980				2245
				2074		8554			8982				2245
				2073		8553			8980				2245
				2074		8554			8982				2245
				2073		8553			8980				2245
				2074		8554			8982				2245
				2073		8553			8980				2245
				2074		8554			8982				2245
				2073		8553			8980				2245
				2074		8554			8982				2245
				2073		8553			8980				2245
				2074		8554			8982				2245
				2073		8553			8980				2245
				2074		8554			8982				2245
				2073		8553			8980				2245
				2074		8554			8982				2245
				2073		8553			8980				2245
				2074		8554			8982				2245
				2073		8553			8980				2245
				2074		8554			8982				2245
				2073		8553			8980				2245
				2074		8554			8982				2245
				2073		8553			8980				2245
				2074		8554			8982				2245
				2073		8553			8980				2245
				2074		8554			8982				2245
				2073		8553			8980				2245
				2074		8554			8982				2245
				2073		8553			8980				2245
				2074		8554			8982				2245
				2073		8553			8980				2245
				2074		8554			8982				2245
				2073		8553			8980				2245
				2074		8554			8982				2245
				2073		8553			8980				2245
				2074		8554			8982				2245
				2073		8553			8980				2245
				2074		8554			8982				2245
				2073		8553			8980				2245
				2074		8554			8982				2245
				2073		8553			8980				2245
				2074		8554			8982				2245
				2073		8553			8980				2245
				2074		8554			8982				2245
				2073		8553			8980				2245
				2074		8554			8982				2245
				2073		8553			8980				2245
				2074		8554			8982				2245
				2073		8553			8980				2245
				2074		8554			8982				2245
				2073		8553			8980				2245
				2074		8554			8982				2245
				2073		8553			8980				2245
				2074		8554			8982				2245
				2073		8553			8980				2245
				2074		8554			8982				2245
				2073		8553			8980				2245
				2074		8554			8982				2245
				2073		8553			8980				2245
				2074		8554			8982				2245
				2073		8553			8980				2245
				2074		8554			8982				2245
				2073		8553			8980				2245
				2074		8554			8982				2245
				2073		8553			8980				2245
				2074		8554			8982				2245
				2073		8553			8980				2245
				2074		8554			8982				2245
				2073		8553			8980				2245
				2074		8554			8982				2245
				2073		8553			8980				2245
				2074		8554			8982				2245
				2073		8553			8980				2245
				2074		8554			8982				2245
				2073		8553			8980				2245
				2074		8554			8982				2245
				2073		8553			8980				2245
				2074		8554			8982				2245
				2073		8553			8980				2245
				2074		8554			8982				2245
				2073		8553			8980				2245
				2074		8554			8982				2245
				2073		8553			8980				2245
				2074		8554			8982				2245
				2073		8553			8980				2245
				2074		8554			8982				2245
				2073		8553			8980				2245
				2074		8554			8982				2245
				2073		8553			8980				

Número de orden	APELLIDOS Y NOMBRES DE LOS CONTRIBUYENTES	Número del epigrafe	Calle y número de su casa habitación	Calle y número donde tiene establecida la industria	Profesión, industria, arte u oficio	Cuota para el Tesoro		
						Pesetas	Cts.	
216	Solbes Sapena Bautista	30	1. Defas	Francia	2	Pericadeporc e salado	409.40	60
17	Lloret Noguerols Bartolome	"		St. Mrauda	1a	id	6480	
18	Lloret Noguerols Pedro	"		St. Nicolas	115	id	6480	
19	Mouller Prud Francesc	33		St. Marta	2	Venta de semillas	6480	
20	Perez Pastor Manuel	"		Barbacana	5	id	6480	
21	Sacurro Valor Casimiro	"		E. Sales	3	id	6480	
22	Vila Rich Candelaria	"		St. Marta	33	id	6490	
23	Munoz Sabater Juan	"		St. Mrauda	2nd	id	6480	
24	Martinez Mrauda Loni	"		St. Eusebio	7	id	6480	
25	Prieg Pastor Loni	37		Caradcu	2d	Vuitagomas y caradcu	6480	
							4152860	

Catorce

RECARGOS MUNICIPALES				TOTAL		por 100 de aumentos para los gastos de formación de matrícula, cobranza, etc.	CORRESPONDE AL						
para el Tesoro		32 por 100 para el Ayuntamiento		cuotas para el Tesoro y recargos municipales			TOTAL GENERAL		AÑO		SEMESTRE		TRIMESTRE
Pesetas	Cts.	Pesetas	Cts.	Pesetas	Cts.	Pesetas	Cts.	Pesetas	Cts.	Pesetas	Cts.	Pesetas	Cts.
		1310094		5404154		270213		5674366				1418993	
		2074		8954		427		8981				2246	
		2074		8954		428		8983				2246	
		2074		8954		427		8981				2246	
		2074		8954		428		8983				2246	
		2074		8954		428		8983				2246	
		2074		8954		427		8981				2246	
		2074		8954		428		8983				2246	
		2074		8954		427		8981				2246	
		2074		8954		428		8983				2246	
		2074		8954		428		8983				2246	
		1330834		5489694		274487		5764181				1441047	



Número de orden	APELLIDOS Y NOMBRES DE LOS CONTRIBUYENTES	Número del epigrafe	Calle y número de su casa habitación	Calle y número donde tiene establecida la industria	Profesión, industria, arte u oficio	Cuota para el Tesoro	
						Pesetas	Cts.
34	Lichat Pedro Rafael	34	Sto. Marta	54	Muacutapas	3079	20
46	Vicua 1 ^o de Antonio	37	S. Francisco	13	Proquero	70	"
47	Raduan Casamitchana Enrique	"	S. Brasil	20	id	2226	"
48	Had Carbouell Miguel	39	S. Mauro	11	Comunicante	502	80
49	Had Pascual Francisco	"	Orbera	6	id	502	80
50	Arceñ Arceñ Rafael	"	S. Brasil	14	id	502	80
51	Carbouell Klaplaua José	"	S. José	31	id	502	80
52	Carbouell Honor Alfonso	"	S. Lorenzo	4	id	502	80
53	Navarro Matamoros Judas	"	Polanco P. Sata	10	id	502	80
54	Lorda Grau Vicente	"	S. Nicolas	95	id	502	80
55	Pera Pera Gregorio de la	"	id	14	id	502	80
56	Valera Garcia Carlos	40	Sto. Pita	32	Comunicante	196	80
57	Leque Maion Francisco	"	S. Francisco	19	id	196	80
58	Quier Ferrer Modesto	"	id	26	id	196	80
59	Pastor Klaplaua José	"	id	18	id	196	80
60	Pastor y Maria	"	S. Jorge	6	id	196	80
61	Loret Nouersti Bartolomé	41	S. Mercedes	18	Comunicante	122	40
62	Had Gades Antonio	42	Polanco	22	Corredor	475	"
63	Carbouell Ray Eugenio	"	S. Nicolas	67	id	475	"
						137	60

RECARGOS MUNICIPALES				TOTAL		por 100 de aumentos para los gastos de formación de matrícula, cobranza, etc.	CORRESPONDE AL						
para el Tesoro		32 por 100 para el Ayuntamiento		cuotas para el Tesoro y recargos municipales			TOTAL GENERAL		AÑO		SEMESTRE		TRIMESTRE
Pesetas	Cts.	Pesetas	Cts.	Pesetas	Cts.	Pesetas	Cts.	Pesetas	Cts.	Pesetas	Cts.	Pesetas	Cts.
		988	32	4064	52	303	31	4267	73			1066	95
		3880		11880		574		12474				3118	
		712	32	2938	32	146	92	5085	24			771	31
		712	32	2938	32	146	92	3085	24			771	31
		160	90	663	70	33	19	696	89			174	22
		160	90	663	70	33	18	696	88			174	22
		160	90	663	70	33	19	696	89			174	22
		160	90	663	70	33	18	696	88			174	22
		160	90	663	70	33	19	696	89			174	22
		160	90	663	70	33	18	696	88			174	22
		160	90	663	70	33	19	696	89			174	22
		62	98	259	78	12	99	272	77			68	19
		62	98	259	78	12	99	272	77			68	19
		62	98	259	78	12	99	272	77			68	19
		62	98	259	78	12	99	272	77			68	19
		62	98	259	78	12	99	272	77			68	20
		58	37	240	77	12	04	292	81			63	20
		152	"	627	"	31	39	658	39			164	59
		152	"	627	"	31	39	658	39			164	59
		4403	23	18163	23	908	16	19071	39			4767	89

Número de orden	APELLIDOS Y NOMBRES DE LOS CONTRIBUYENTES	Número del epígrafe	Calle y número de su casa habitación	Calle y número donde tiene establecida la industria	Profesión, industria, arte u oficio	Cuota para el Tesoro	
						Pesetas	Cts.
454	Jura Gracías José	42	Laporta	161	Corredor	177.60	-
155	Coxal Barcala Ricardo	-	id	28	id	475	-
66	García Mateos Enrique	52	Mr. Epi	-	Espectador aceite	711.20	-
57	Nalla Botella José	79	L. Nicolás	101	Carretero	36.40	-
68	Pericula Industrial	102	L. Nicolás	21	Mucos bellas	499.20	-
69	Sociedad Círculo Católico de Obreros	-	Plaza	26	id B. G. G. G.	741.80	-
70	Sociedad Círculo Católico de Obreros	103	id	26	Sucos carpos	31.20	-
71	Sociedad Círculo Industrial	-	L. Nicolás	21	id	62.40	-
72	Sociedad "Apollo"	-	Plaza	23	id	31.20	-
73	Sociedad "El Oriente"	-	id	2	id	31.20	-
74	Melaplaua Casado	107	Laporta	17	leche y caballerías	110.40	-
75	Neri García Rigoberto	-	Plaza	18	id 2 id	55.20	-
76	Baranayere Vada Euilic	-	Laporta	1	id 2 id	55.20	-
77	Llopis Susper Francisco	-	A. Anzil	17	id 2 id	55.20	-
78	Pastor Bonaval José	-	T. Pedaura	6	id 2 id	55.20	-
79	Pastor Epi Leucio	-	L. Lopez	90	id 2 id	55.20	-
80	Aliu Susper Pascual	-	L. Lopez	5	id 2 id	55.20	-
81	Anzil M. Rojas de Susper	111	A. Anzil	16	Sucos y caballerías	105.60	-
82	Anzil Vada Rojas de Pascual	-	L. José	50	id 1 id	36.40	-
						17585.20	

RECARGOS MUNICIPALES				TOTAL cuotas para el Tesoro y recargos municipales		por 100 de aumentos para los gastos de formación de matrícula, cobranza, etc.		TOTAL GENERAL		CORRESPONDE AL					
1.5 por 100 para el Tesoro		2.2 por 100 para el Ayuntamiento								AÑO		SEMESTRE		TRIMESTRE	
Pesetas	Cts.	Pesetas	Cts.	Pesetas	Cts.	Pesetas	Cts.	Pesetas	Cts.	Pesetas	Cts.	Pesetas	Cts.	Pesetas	Cts.
		44.03	33	181.63	23	908.16		19071.39						4767.85	
		152	-	627	-	3139		65839						16459	
		152	-	627	-	3139		65839						16459	
		359	58	1070	78	5394		112433						38108	
		27	65	114	09	570		11975						2994	
		159	74	658	94	3295		69189						17297	
		339	62	988	42	4942		103784						29946	
				998		4118		206						1081	
				1997		8237		412						2162	
				998		4118		206						1081	
				998		4118		206						1081	
				3533		14973		728						3829	
				1766		7286		364						1912	
				1766		7286		364						1912	
				1766		7286		364						1912	
				1766		7286		364						1912	
				1766		7286		364						1912	
				1766		7286		364						1912	
		1373		11933		597		12930						3133	
		343		2983		150		3133						782	
		1716		598502		2318738		115936						608668	
								2434674							



Número de orden	APELLIDOS Y NOMBRES DE LOS CONTRIBUYENTES	Número del epigrafe	Calle y número de su casa habitación	Calle y número donde tiene establecida la industria	Profesión, industria, arte u oficio	Cuota para el Tesoro	
						Pesetas	Cts.
						175	8520
215	Ferre Santuario Cándido	111	S. Nicolás	102	1 carro 3 caballerías	53	80
74	García Nativ Eusebio	-	M. Epi	1	id 1 id	35	40
15	Blanco Caudela Salvador	-	Almuerzo	16	1 id 1 id	25	40
B 76	Parreal y Rodas	-	Lope de Vega	5	1 id 1 id	35	40
17	Paya Parreal Miguel	-	S. José	24	1 id 3 id	79	30
59	Sauz y C ^a Saagun	-	Cintas	1	id 3 id	52	80
19	Rodas Recuerdos	-	Solis	8	1 id 1 id	25	40
90	Soler Hijos de Juan	-	S. Blas	35	1 id 3 id	52	80
91	Cerol Roté Ricardo	-	S. Lorenzo	12	1 id 1 id	35	40
93	Hijos de Antonio Hijos de Juan José	-	S. Francisco	79	1 id 3 id	79	30
93	Beras 7 ^a de Santiago	-	Cintas	1	id 3 id	52	80
74	Novillon Hijos de Roque	-	Piquor bajo	1	id 3 id	53	80
75	Palaguer y Soler	-	S. Miguel	74	1 id 3 id	52	80
76	Gibert Botella Miguel	-	1 ^a Maestre	37	1 id 3 id	52	80
77	Gris Torda Miguel	-	S. Javier	13	1 id 1 id	35	40
91	Carbudd Nolla Enrique	144	Plaza	30	Auto 15 cm ancho 45 H ^a	192	-
99	Parceli Latorre Roberto	117	Oliver	15	1 tractor 1 caballería	358	60
300	Cura de S. Mauro y S. Francisco	125	S. Nicolás	68	3 bucas	46	92
1	Parceli Novillon Conrado	-	Almuerzo	5	51 id	75	90
						187	9802

RECARGOS MUNICIPALES				TOTAL		por 100 de aumentos para los gastos de formación de matrícula, cobranza, etc.	CORRESPONDE AL							
13 por 100 para el Tesoro		22 por 100 para el Ayuntamiento		cuotas para el Tesoro y recargos municipales			TOTAL GENERAL		AÑO		SEMESTRE		TRIMESTRE	
Pesetas	Cts.	Pesetas	Cts.	Pesetas	Cts.	Pesetas	Cts.	Pesetas	Cts.	Pesetas	Cts.	Pesetas	Cts.	
	1716	5585	02	25187	38	1159	56	2414	674				608	668
	686			59	66		298	62	64				15	66
	343			29	83		150	31	33				7	83
	343			29	83		150	31	33				7	83
	343			29	83		150	31	33				7	83
	1030			89	50		447	93	97				23	49
	686			59	66		298	62	64				15	66
	343			29	83		150	31	33				7	83
	686			59	66		298	62	64				15	66
	343			29	83		150	31	33				7	83
	686			59	66		298	62	64				15	66
	686			59	66		298	62	64				15	66
	686			59	66		298	62	64				15	66
	343			29	83		150	31	33				7	83
	4966			431	66		2158	453	34				113	31
				671			2851	39	94				7	48
				1501			6193	65	03				16	26
				2439			10019	100	20				26	30
	156	02		563	23		2458	27	1227	58			64	361

Número de orden	APELLIDOS Y NOMBRES DE LOS CONTRIBUYENTES	Número del epigrafe	Calle y número de su casa habitación	Calle y número donde tiene establecida la industria	Profesión, industria, arte u oficio	Cuota para el Tesoro	
						Pesetas	Cts.
						18798	03
2	Parodi Manuel Saturnino	125	Mansueta		60 bancas	8280	
3	Mad Garrigós María	"	S. Nicolás	125	30 id	4140	
4	Leupere María	"	S. Vicente	1	40 id	5220	
5	Plaues Martí José	135	S. Jorge	3	3 vacas	36	
6	Ferrandis Palaequez Joaquín	"	S. Jaime	23	2 id	36	
7	Libert Rella Tilda	"	S. Blas y V. Agoste	3	2 id	36	
8	Vorda Corbi Casimiro	"	S. Donmigo	4	2 id	36	
9	Oriola Pérez Enrique	"	S. Miguel	27	2 id	36	
10	Pantor Plaues José	"	S. Peta	5	2 id	36	
11	Torda Corbi Casimiro	"	S. Donmigo	4	1 id	18	
12	Libert Rella Tilda	"	S. V. Agoste	3	1 id	18	
13	Luisies Pérez Feliciano	"	Alpuerto	8	2 id	54	
14	Tordi Corbi Francisco	"	Casal	1	2 id	36	
15	Albor Paduan Francisco	137	S. P. Libert	13	1100 contadores alquiler	560	
						19979	42

RECARGOS MUNICIPALES				TOTAL		por 100 de aumentos para los gastos de formación de matrícula, cobranza, etc.	CORRESPONDE AL						
para el Tesoro		para el Ayuntamiento		cuotas para el Tesoro y recargos municipales			TOTAL GENERAL		AÑO		SEMESTRE		TRIMESTRE
Pesetas	Cts.	Pesetas	Cts.	Pesetas	Cts.	Pesetas	Cts.	Pesetas	Cts.	Pesetas	Cts.	Pesetas	Cts.
156	03	5631	83	24585	27	1239	28	27814	55			6452	61
		86	50	109	30	547		114	77			28	69
		13	25	54	65	373		57	38			14	39
		17	66	72	86	364		76	50			19	13
		11	52	47	52	238		49	90			12	48
		11	52	47	52	238		49	90			12	48
		11	52	47	52	238		49	90			12	48
		11	52	47	52	238		49	90			12	48
		11	52	47	52	238		49	90			12	48
				276		119		24	95			6	24
				276		119		24	95			6	24
				1738		7484		74	84			18	71
				1152		4990		49	90			12	48
				31120		91476		91	476			33	869
156	02	6009	28	26144	72	1307	28	274	52			68	63



Vicente y uno

Número de orden	APELLIDOS Y NOMBRES DE LOS CONTRIBUYENTES	Número del epigrafe	Calle y número de su casa habitación	Calle y número donde tiene establecida la industria	Profesión, industria, arte u oficio	Cuota para el Tesoro	
						Pesetas	Cts.
	Los anteriores	11			1 ha. universal	3039	17
		12			1 deshlactada	4340	
		71			1 hite. augjo	168	
		79			1 prensa	2463	
		82			1 lavadero	17640	
255	Los misioneros				Fuerga C	3819	69
26	Arco	58			20 klarcos	191	
		71			31 hite. augjo	700	
27	Atienza Pascual Leon C	3			2 klarcos	63	
28	Radia y C ^o	62			1 klarcos 720m	13104	
		62 ^{as}			4 id 180 id	2520	
29	Balaguer y Soler	12			1 deshlacta	4340	
30	Los misioneros				Fuerga A	651	
31	Parcelo Segui Pedro	12			1 deshlacta	4340	
32	El misionero				Fuerga A	651	
33	Planes Hijos de Santiago	1			210 dueros	10701	
		5			5 klarcos	70	
		5			1 id	112	
		7			2 batanes	16240	
						45141	
						8059	62

RECARGOS MUNICIPALES				TOTAL		por 100 de aumentos para los gastos de formación de matrícula, cobranza, etc.	CORRESPONDE AL						
para el Tesoro		32 por 100 para el Ayuntamiento		cuotas para el Tesoro y recargos municipales			TOTAL GENERAL		AÑO		SEMESTRE		TRIMESTRE
Pesetas	Cts.	Pesetas	Cts.	Pesetas	Cts.	Pesetas	Cts.	Pesetas	Cts.	Pesetas	Cts.	Pesetas	Cts.
		97276		401263		30062		421325				105222	
				122330		504199		529409				132352	
				6113		25212		26473				6619	
				224		924		97020				24259	
				2016		8316		8732				2183	
				50		20624		21659				5414	
				1389		5729		6015				1504	
				208		899		902				225	
				1389		5729		6015				1504	
				208		899		902				226	
				258228		1065190		1118448				279614	



Vicente y los

Número de orden	APELLIDOS Y NOMBRES DE LOS CONTRIBUYENTES	Número del epigrafe	Calle y número de su casa habitación	Calle y número donde tiene establecida la industria	Profesión, industria, arte u oficio	Cuota para el Tesoro	
						Pesetas	Cts.
					7776	11.521	02
	Los anteriores	7			2 batanes	162	40
		9			3 perchas	126	00
		10	L. Josi	18	longitudinal	5320	1.121.36
					Fuerza A	162	30
341	Los sucesores						
43	Rosauat Valor Vicente	12	M. Carragosa	8	2 deshilachados	26	80
					Fuerza A	12	00
43	El mismo						
44	Rosauat Valor Vicente	71	id	8	1 teido accejo	168	00
					Fuerza A	35	30
45	El mismo						
46	Pitella, Pérez y Santanja	1			100 huesos	5096	
		13			1 deshilachados	4340	
		57 bis	L. Niquez	60	3 mag. 2 porta	2450	1.188.66
		61			6 hilanceros	8820	
		62			34 id. rest	22547	
		66 bis	Alacruera	10	20 mag. 2 hilanceros	2000	6.13.69
48	Bastaniz y C ^o Ramón	12	M ^{ta} Marta	47	1 deshilachados		4.2.40
49	Barratalá Pluvient José	62		1239 rest	1 kelas. 60 cm	1093	
					1 id. 45 id	519	
					25 id. 35 id	687	3.5.48
50	Dauouat Hijos de L.	1			1120 huesos	57075	
						57075	13.9.09.01

RECARGOS MUNICIPALES				TOTAL		por 100		CORRESPONDE AL							
para el Tesoro		33 por 100 para el Ayuntamiento		cuotas para el Tesoro y recargos municipales		de aumentos para los gastos de formación de matrícula, cobranza, etc.		TOTAL GENERAL		AÑO		SEMESTRE		TRIMESTRE	
Pesetas	Cts.	Pesetas	Cts.	Pesetas	Cts.	Pesetas	Cts.	Pesetas	Cts.	Pesetas	Cts.	Pesetas	Cts.	Pesetas	Cts.
		368673		1520775		76037		1596813						599204	
		35884		148020		7401		155421						38859	
		5383		22303		1110		23313						5828	
		2778		11458		573		12031						3008	
		417		1717		86		1803						491	
		5376		22176		1109		23285						5831	
		806		3326		166		3492						873	
		3804		15690		789		16479						4119	
		19638		81007		4050		85057						21264	
		1289		5729		287		6016						1504	
		816		3364		168		3532						883	
		444964		1829469		91772		1927237						481810	



Número de orden	APELLIDOS Y NOMBRES DE LOS CONTRIBUYENTES	Número del epígrafe	Calle y número de su casa habitación	Calle y número donde tiene establecida la industria	Profesión, industria, arte u oficio	Cuota para el Tesoro	
						Pesetas	Cts.
					57072	1390501	
	Los anteriores	3			33 klarsos 673.		
		7			1 klaro 2660		
		7			3 batanes 20360		
		10			1 longitudinal 5320		
		13			1 kahil ^o 4340		
		71	Laaposta		15 1/2 mts. acorja 168.	179855	
351	Los misioneros	1			Reversa B	179855	
52	Don Manuel Jorge P ^o Juanito Tejedor	3	L. José		24 40 klarsos unido	1280	
53	Durán Verdú y C ^o	1			352 hueros 18448		
		3			Klarsos 22950		
		7			3 batanes 16340		
		9			1 pecaña 42.		
		10	L. José		46 1/2 hueros 5320	66258	
54	Ferrandiz Peláez José	62	A. Brasil		10 3 klarsos 900	2002	
55	F. Ferrás L. en C ^o	3	L. Blas		26 4 id	135	
B 56	Epino y C ^o	12	L. Nicolás		50 3 dentel ^o	8680	
57	García Hijos de Salvador	1			1700 hueros 86635		
		7			58 klarsos 1177.		
		7			3 batanes 16340		
					222575	1803881	

RECARGOS MUNICIPALES				TOTAL		por 100 de aumentos para los gastos de formación de matrícula, cobranza, etc.	CORRESPONDE AL						
para el Tesoro		para el Ayuntamiento		cuotas para el Tesoro y recargos municipales			TOTAL GENERAL		AÑO		SEMESTRE		TRIMESTRE
Pesetas	Cts.	Pesetas	Cts.	Pesetas	Cts.	Pesetas	Cts.	Pesetas	Cts.	Pesetas	Cts.	Pesetas	Cts.
				32 por 100									
		444964		1835465		91772		1927237				481810	
				57554	237409	11870		249279				63320	
				5755	23740	1187		24927				6332	
		40320		166320		8316		174636				43659	
				21203	87461	4373		91834				32959	
				641	2643	132		2775				674	
				4032	16632	831		17463				4366	
				2778	11498	573		12031				3008	
				577247	2381128	119094		3500183				625048	

Número de orden	APELLIDOS Y NOMBRES DE LOS CONTRIBUYENTES	Número del epigrafe	Calle y número de su casa habitación	Calle y número donde tiene establecida la industria	Profesión, industria, arte u oficio	Cuota para el Tesoro	
						Pesetas	Cts.
						18038	81
	Los autecores	9			2 porchas 84.		
		10			3 botagitudinales 12760		
		13			3 cochel ² 8620		
		71			1 hest. auga 168.		
		79	Algaducera	2	1 proccia 3265	2758	77
55	Los uisucos				Fuerza C.	137	94
57	Libert Rosal Casullo	78	P. P. Libert	5	1 proccia	161	"
60	Libert Lopez Francisco	1			500 huesos 13288		
		3			3 klaxes 67.		
		7			1 batais 8130		
		9	S. Mauro	37	1 porcha 43.	339	08
61	El uisucos				Fuerza A	50	86
62	Libert Rosal Rojas de Casullo	1			600 huesos 10576		
		3			3 klaxes 252.		
		7			2 batais 16240		
		9			3 porchas 84.		
		11	S. Nicolás	39	1 hest. auga 4470	848	96
63	Libert Verdú F	1			600 huesos 10576		
		3			3 klaxes 67.		
					36576	32342	42

RECARGOS MUNICIPALES				TOTAL cuotas para el Tesoro y recargos municipales		por 100 de aumentos para los gastos de formación de matrícula, cobranza, etc.		TOTAL GENERAL		CORRESPONDE AL					
para el Tesoro		para el Ayuntamiento								AÑO		SEMESTRE		TRIMESTRE	
Pesetas	Cts.	Pesetas	Cts.	Pesetas	Cts.	Pesetas	Cts.	Pesetas	Cts.	Pesetas	Cts.	Pesetas	Cts.	Pesetas	Cts.
		32 por 100													
		5772	47	238	1138	1190	54	2500	182					6350	48
		882	21	364	58	182	08	383	366					959	91
		44	15	182	02	9	11	191	30					47	80
		53	76	22	76	11	09	233	88					88	21
		108	51	447	59	22	38	469	97					117	49
		16	28	67	14	3	36	70	50					17	62
		27	167	1120	63	56	09	1176	68					294	17
		7149	65	29492	07	1474	61	20966	68					774	68



Número de orden	APELLIDOS Y NOMBRES DE LOS CONTRIBUYENTES	Número del epigrafe	Calle y número de su casa habitación	Calle y número donde tiene establecida la industria	Profesión, industria, arte u oficio	Cuota para el Tesoro	
						Pesetas	Cts.
					3663	25	26490
	El anterior	47			1 solar	2821	
		58	M. Carrizosa	4	5 solares	152	18793
371	Lorda Hijos de Lora	1			1325 solares	67532	
		2			20 solares	630	
		7			2 solares	16240	
		9			2 perchas	84	
		10			1 heredad	5320	
		71	B. N. Factor	2	1 heredad	162	177232
73	Ybarra Victoria y C ^o	78	Orbera	1	1 heredad	162	
75	Barrachina Carbocell Pauceros	5765	Plaza	32	20 cuartos de porta		2548
74	Viana Merin y de Lurique	3	Laporta	2	2 solares	63	
75	Laporta y Merin	1322	M. Lores	31	3 id de un y 1/2		2520
76	Laporta Vilaplaua Donde Lora	1			500 solares	30576	
		3	B. Pascuosa	10	10 solares	515	
		58	B. Pascuosa	10	10 id	566	88676
77	Luzares Lorda Picuto	18	St. Domingo	16	6 id		5040
78	Llaca, Caudela y C ^o	63			2 id 1/2	202	
		"			2 id 1/2 id	1820	
		"			2 id 1/2 id	1310	
					5132		2844449

RECARGOS MUNICIPALES				TOTAL		por 100 de aumentos para los gastos de formación de matrícula, cobranza, etc.	CORRESPONDE AL						
para el Tesoro		para el Ayuntamiento		cuotas para el Tesoro y recargos municipales			TOTAL GENERAL		AÑO		SEMESTRE		TRIMESTRE
Pesetas	Cts.	Pesetas	Cts.	Pesetas	Cts.	Pesetas	Cts.	Pesetas	Cts.	Pesetas	Cts.	Pesetas	Cts.
		32 por 100											
		808486		3334976		166748		5501724					875432
		6014		24807		1240		26047					6912
				56730		234012		117		349712			61428
				5376		22176		1109		23285			5821
				816		3364		168		3532			873
				2016		8316		416		8732			2183
				806		3326		166		3492			873
				28376		117092		5853		132909			30726
				1613		6693		333		6986			1747
				910333		3754682		187733		3942419			985609



Número de orden	APELLIDOS Y NOMBRES DE LOS CONTRIBUYENTES	Número del epigrafe	Calle y número de su casa habitación	Calle y número donde tiene establecida la industria	Profesión, industria, arte u oficio	Cuota para el Tesoro	
						Pesetas	Cts.
						3170870	
34	Martinez Casilda	5	Cebosa	A 1 Cebosa		14	
35	Matorredon Vanda Francisca	1		130 huesos	33124		
		3		13 telares	47250		
		7		1 batan	8120		
		1		1 batan	10710		
		7		3 perchas	14		
		10	Laporta	21 longitudinal	5320	112994	
		1		puerca C		5650	
36	El casuco			300 huesos	16207		
37	Mataix Vanda Carlos	1		3 batanes	16240		
		7		1 percha	42		
		2					
		10	Laporta	26 longitudinal	5320	42057	
38	Mataix Valor Domicio	1		1220 huesos	63171		
		3		30 telares	630		
		7		4 batanes	32480		
		2		1 percha	42		
		11	Algodonera	8 huedosa	4450	166331	
39	El casuco			puerca B		16633	
40	Mirallas, Francis y Lacodón	62	Caracal	7/11 10 huesos		7250	
						3523225	

RECARGOS MUNICIPALES				TOTAL cuotas para el Tesoro y recargos municipales		por 100 de aumentos para los gastos de formación de matrícula, cobranza, etc.		TOTAL GENERAL		CORRESPONDE AL					
para el Tesoro		33 por 100 para el Ayuntamiento								AÑO		SEMESTRE		TRIMESTRE	
Pesetas	Cts.	Pesetas	Cts.	Pesetas	Cts.	Pesetas	Cts.	Pesetas	Cts.	Pesetas	Cts.	Pesetas	Cts.	Pesetas	Cts.
		1014688		4185558		209277		4394835						1098709	
		448		1848		93		1940						485	
				36158		149152		7458		156610				39153	
				1808		7458		373		7831				1958	
				13461		55528		2776		58304				14976	
				53226		219557		10978		330535				57634	
				5333		21955		1098		33053				5763	
				2330		9610		481		10091				2523	
				1127441		4650666		232533		4883199				1220801	



Número de orden	APELLIDOS Y NOMBRES DE LOS CONTRIBUYENTES	Número del epígrafe	Calle y número de su casa habitación	Calle y número donde tiene establecida la industria	Profesión, industria, arte u oficio	Cuota para el Tesoro	
						Pesetas	Cts.
						37653	69
	Los anteriores				Fuerra B	45	48
27	Moula Moya Jorge	16	Pta Isabel	24	1 taller	14	"
400	Olivera Leiza	1			250 huesos	12780	
		13	Conal. N. Luis		1 de hilachadora	4200	170
	1. El mismo				Fuerra C	854	
	2. Oliver hijo, José	1			300 huesos	45260	
		3			7 hilares	23050	
		7			1 batana	24360	
		9			1 percha	42	
		10			1 longitudinal	5330	
		37	Laporta	10	10 talleres	316	1333
	3. El mismo				Fuerra A	177	94
	4. Oltra Cadaver Francisco	13	Pta Rita	30	1 de hilachadora	42	40
	5. El mismo				Fuerra A	651	
	6. Orosco Pérez Pilar	62	Pta Nostra	37	3 talleres 35cm	1050	
	7. Pascual Miralles Enrique	53	S. V. José	25	5 hilares 15cm	3403	
	8. Pascual Novella José	12			1 de hilachadora	4240	
		71	S. Nicolás	111	1 de hilachadora	168	311
	9. El mismo				Fuerra A	31	17
						39763	40

RECARGOS MUNICIPALES				TOTAL		por 100		CORRESPONDE AL							
para el Tesoro		para el Ayuntamiento		cuotas para el Tesoro y recargos municipales		de aumentos para los gastos de formación de matrícula, cobranza, etc.		TOTAL GENERAL		AÑO		SEMESTRE		TRIMESTRE	
Pesetas	Cts.	Pesetas	Cts.	Pesetas	Cts.	Pesetas	Cts.	Pesetas	Cts.	Pesetas	Cts.	Pesetas	Cts.	Pesetas	Cts.
		32	por 100												
		1304928		4970397		2485	19	9218813						1304703	
		1487		6135		307		6442						1610	
		448		1848		92		1940						485	
		5466		32546		1127		33673						9918	
		273		1127		56		1183						296	
		43654		179948		8797		184745						46186	
		6398		26392		1320		37713						6928	
		1389		9789		286		6019						1904	
		208		899		45		903						225	
		336		1386		69		1455						364	
		1089		4492		229		4717						1179	
		6769		27909		1395		293						7325	
		997		4114		206		4320						1080	
		1272438		5248778		262458		9911216						1377803	

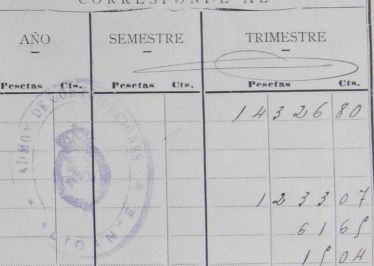


Número de orden	APELLIDOS Y NOMBRES DE LOS CONTRIBUYENTES	Número del epígrafe	Calle y número de su casa habitación	Calle y número donde tiene establecida la industria	Profesión, industria, arte u oficio	Cuota para el Tesoro		
						Pesetas	Cts.	
10	Paya y C ^o Francisco	1			730 huesos	582.30	377.62	40
		7			2 batanes	242.00		
		9			4 perchas	158.-		
		10			Longitudinal	5320		
11	Paya Gasilbes Manuel	11	S. Anacil	3.2	Universal	4450	791	80
12	El mismo	12	Plaza de Cates		1 de hilachados		12	40
13	Paya Hermanos	3			Acera A		6	57
		7			1 telar	2768		
		28			1 batan	1130		
		47			3 telares	5320		
		47			7 id	12776		
14	Paya Serra Rafael	47	S. Mateo	2.2	12 id	252.-	614	04
15	Paya Hijos de Miguel	1	M. Jaus	27	2 id		27	-
		3		2.0	2488 huesos	126788		
		7			35 telares	110320		
		9			6 batanes	48120		
		10			5 perchas	210.-		
		13			Longitudinal	10620		
					1 de hilachados	5680		
						326078	213	4715

RECARGOS MUNICIPALES				TOTAL		por 100 de aumentos para los gastos de formación de matrícula, cobranza, etc.	CORRESPONDE AL						
para el Tesoro		para el Ayuntamiento		cuotas para el Tesoro y recargos municipales			TOTAL GENERAL		AÑO		SEMESTRE		TRIMESTRE
Pesetas	Cts.	Pesetas	Cts.	Pesetas	Cts.	Pesetas	Cts.	Pesetas	Cts.	Pesetas	Cts.	Pesetas	Cts.
		12724	38	534877	88	262438	55113	16				13778	03
		285	38	11771	8	9886	1336	04				309	01
		13	89	572	9	286	60	15				150	04
		20	8	85	9	43	9	03				22	6
		196	49	810	93	405	89	106				312	76
		8	96	36	96	185	38	81				9	70
		13231	18	54578	22	2728	91	1730	724			1432	680

Número de orden	APELLIDOS Y NOMBRES DE LOS CONTRIBUYENTES	Número del epigrafe	Calle y número de su casa habitación	Calle y número donde tiene establecida la industria	Profesión, industria, arte u oficio	Cuota para el Tesoro	
						Pesetas	Cts.
	Los autorizados	36			326078	41	34715
		71			400000		
		77	S. José		1 cuota acceso 162-		
416	Los visisnos				341 puerca 3465	3552	63
17	Pedro Vardá José	13	Corral		puerca C	177	93
18	Perez José	13	Molinar		1 dentil	42	40
19	Perez ^{Para Verdad Francisco S.}	12			1 id	42	40
		71			2 id 8680		
		82	A. Inacil		1 cuota pública 336-		
20	Perez Salar Vda de Santiago	13			10 lavadero 35350	775	60
		71	id		2 dentil	8680	
21	La visisna				18 cuota acceso 162-	254	90
22	Pico Espi y C ^o	1			puerca A	31	33
		3			500 huesos 30570		
		7			3 kilos 7450		
		9	S. José		1 batan 8120		
23	Los visisnos				431 puerca 42-	533	46
					puerca B	52	35
24	Plá Acuña Eduardo	1	P. P. Gilbert		5 1800 huesos	717	38
25	Paduaux Enrique	1	A. Inacil		20 500 id	305	76
						480	3798

RECARGOS MUNICIPALES				TOTAL		por 100 de aumentos para los gastos de formación de matrícula, cobranza, etc.	CORRESPONDE AL						
para el Tesoro		para el Ayuntamiento		cuotas para el Tesoro y recargos municipales			TOTAL GENERAL		AÑO		SEMESTRE		TRIMESTRE
Pesetas	Cts.	Pesetas	Cts.	Pesetas	Cts.	Pesetas	Cts.	Pesetas	Cts.	Pesetas	Cts.	Pesetas	Cts.
		32 por 100											
				1333	118	545	7833	273891	5730734				1432680
				1138	76	4697	39	23487	493236				133307
				569	4	334	87	1174	24661				6165
				1389		5729		286	6015				1904
				1389		5729		286	6015				1904
				248	19	1033	79	5120	107499				26875
				81	54	336	34	1683	39316				8829
				1233		504	5	252	5297				1324
				167	51	690	97	2455	72552				18138
				293	53	1210	81	6054	127135				31784
				97	84	403	60	2018	43378				10994
				1537	225	63410	23	317051	6698074				1664918



Número de orden	APELLIDOS Y NOMBRES DE LOS CONTRIBUYENTES	Número del epígrafe	Calle y número de su casa habitación	Calle y número donde tiene establecida la industria	Profesión, industria, arte u oficio	Cuota para el Tesoro	
						Pesetas	Cts.
436	Reig Caudela Octavio	1			300 horas	15380	49 03798
		9			1 percha	12-	
		10	Laporta	4	1 horizontal	5320	24208
27	Reig Valor Agustín	63			2 metros muc. 40m	1255	
					1 id id 45 id	2027	
					1 id id 50 id	910	
					2 id id 35 id	2002	
		63-25			1 id muc. 45 id	630	
			id	11	1 id id 55 id	720	8235
28	Lauas Aura Eugenio	13	S. Nicolás	77	1 destiladora		4240
29	Santouja Santouja Pita	1			2040 horas	103988	
		3			3 telares	10710	
		3			16 id	504-	
		7			3 batanes	24250	
		9			5 perchas	210-	
		10			2 longitudinales	10640	
		12			2 id id	8680	
		71			1 suite aseo	168-	
		78	C. Polloch	4	1 prauca	168-	263348
							5104519

RECARGOS MUNICIPALES				TOTAL		por 100		CORRESPONDE AL							
para el Tesoro		33 por 100 para el Ayuntamiento		cuotas para el Tesoro y recargos municipales		de aumentos para los gastos de formación de matrícula, cobranza, etc.		TOTAL GENERAL		AÑO		SEMESTRE		TRIMESTRE	
Pesetas	Cts.	Pesetas	Cts.	Pesetas	Cts.	Pesetas	Cts.	Pesetas	Cts.	Pesetas	Cts.	Pesetas	Cts.	Pesetas	Cts.
		1537225		6341023		317051		6618074						1664518	
		7938		33746		1637		34383						8996	
		2632		10857		543		114-						2850	
		1389		5739		286		6015						1904	
		8271		347619		17381		3690-						91290	
		1633458		6737974		336898		7074872						1768718	

Número de orden	APELLIDOS Y NOMBRES DE LOS CONTRIBUYENTES	Número del epigrafe	Calle y número de su casa habitación	Calle y número donde tiene establecida la industria	Profesión, industria, arte u oficio	Cuota para el Tesoro	
						Pesetas	Cts.
430	Lauz y Carbocell	13			1 de telachadon 45.00	510.45	19
		11	P. Bonaviva	3 y 5	1 de tel. aciejo 162.00	211.40	
31	Lauz y C ^o Loaguin	13	Ciuita		1 de tel. 2	42.40	
32	Los uisinos				Fuerra A	6.51	
33	Lauz Ferrando Rafael	1	1 ^a Pita	31	200 horas	101.92	
34	El uisino				Fuerra A	12.29	
35	Segura Payá Coimas	1	M. Congress	7	520 de uisor	275.18	
36	Loler Coll Salvador	64	Barulen (62 ^o)	3 y 5	4 de lanas socu	61.60	
37	Loler Espino Loaguin	54 ^o	S. Miguel	68	2 id 45 id 1820	32.55	
38	Loler Mora Agustín	1	1 ^a Pita	13	600 horas 3057.00	431.75	
39	Loler Bojo Jose	13			4 de lanas 147.00		
		26			384 id 135.10		
		71			1 de tel. aciejo 162.00		
		73			estab. blanqueo 121.80		
		81	Requer bojo		2 uisinos a prestar 126.40	755.38	
40	El uisino				Fuerra C	37.77	
						52017.94	

RECARGOS MUNICIPALES				TOTAL		por 100		CORRESPONDE AL							
para el Tesoro		para el Ayuntamiento		cuotas para el Tesoro y recargos municipales		de aumentos para los gastos de formación de matrícula, cobranza, etc.		TOTAL GENERAL		AÑO		SEMESTRE		TRIMESTRE	
Pesetas	Cts.	Pesetas	Cts.	Pesetas	Cts.	Pesetas	Cts.	Pesetas	Cts.	Pesetas	Cts.	Pesetas	Cts.	Pesetas	Cts.
		16334	55	67179	74	3168	98	70748	73					17687	18
				6765		2790	5	295						732	5
				1389		5739		287						6016	
				208		859		43						903	
				3261		13453		673						14136	
				489		2018		101						2119	
				8806		36324		1816						38140	
				1971		8131		408						8937	
				1042		4297		215						4512	
				13816		56991		2850						59841	
				24172		99710		4986						104696	
				1209		4986		249						5235	
				16965	83	69983	77	3499	19	7348	296			18370	74



breve y seis

Número de orden	APELLIDOS Y NOMBRES DE LOS CONTRIBUYENTES	Número del epígrafe	Calle y número de su casa habitación	Calle y número donde tiene establecida la industria	Profesión, industria, arte u oficio	Cuota para el Tesoro	
						Pesetas	Cts.
441	Lalce Hijos de Juan	1			1850 huesos	24376	530 1794
		2			6 telares	21480	
		3			30 id	2250	
		7			4 batallas	32010	
		9			7 perchas	2700	
		10			100 medicinal	5330	
		11			1 transaccional	2250	
		12			4 deshilachadoras	17360	
		71			1 kite anejo	16800	
		79	S. Blas	35	2 prensas	6750	
442	Los mineros				Finca B	12296	333966
443	Cecol Boti Cecilio	1			900 huesos	43864	12296
		2			15 telares	47350	
		7			2 batallas	16200	
		9			1 percha	450	
		11	La porta	6	1 cuadrada	2250	111034
444	Cecol Boti Ricardo	1			900 huesos	43864	111034
		2			2 telares	7140	
		3			9 id	28350	
						81354	5775090

RECARGOS MUNICIPALES				TOTAL		por 100 de aumentos para los gastos de formación de matrícula, cobranza, etc.	CORRESPONDE AL						
para el Tesoro		para el Ayuntamiento		cuotas para el Tesoro y recargos municipales			TOTAL GENERAL		AÑO		SEMESTRE		TRIMESTRE
Pesetas	Cts.	Pesetas	Cts.	Pesetas	Cts.	Pesetas	Cts.	Pesetas	Cts.	Pesetas	Cts.	Pesetas	Cts.
				1696583	6998377	249919	7348396					1837074	
				103349	426315	21316	447631					111908	
				10335	42631	2131	44763					11191	
				37771	155805	7790	163995					40899	
				1848038	7623128	381186	8004284					2001072	

Número de orden	APELLIDOS Y NOMBRES DE LOS CONTRIBUYENTES	Número del epigrafe	Calle y número de su casa habitación	Calle y número donde tiene establecida la industria	Profesión, industria, arte u oficio	Cuota para el Tesoro	
						Pesetas	Cts.
	<i>El autor</i>	7			81334 1 batañ 2130	57750	90
		7			2 perchas 240		
		10			1 longitudinal 5320		
		13			2 dobl ^{tes} 1690		
		11			1 kite anejo 161		
		11	S. Lorenzo		18 puerca 168	145474	
445	<i>El mismo</i>				Puerca A	31801	
46	<i>Carol Hijos de Saquin</i>	1			60 chinos 30576		
		3			12 platos 1770		
		7			8 batanes 16340		
		9			2 perchas 240		
		10	Laporta		3A 1 longitudinal 5320	98336	
47	<i>Los mismos</i>				Puerca A	14750	
F 48	<i>Verde Saturno Rafael</i>	3	San Sebastián baja		1 plato 2650		
47	<i>Verde Toruando</i>	13			1 dobl ^{tes} 4320		
		11	Piquier bajo		1 kite anejo 161	21140	
50	<i>El mismo</i>				Puerca A	(21.71) 2233	
F 51	<i>Verde y C^o Pla de Lisardo</i>		S. José		id C	3406	
53	<i>Velaplana V^o e hijos de V^o Juan</i>	13			2 dobl ^{tes} 8680		
					8680	6086499	

RECARGOS MUNICIPALES				TOTAL		por 100		CORRESPONDE AL							
para el Tesoro		para el Ayuntamiento		cuotas para el Tesoro y recargos municipales		de aumentos para los gastos de formación de matrícula, cobranza, etc.		TOTAL GENERAL		AÑO		SEMESTRE		TRIMESTRE	
Pesetas	Cts.	Pesetas	Cts.	Pesetas	Cts.	Pesetas	Cts.	Pesetas	Cts.	Pesetas	Cts.	Pesetas	Cts.	Pesetas	Cts.
		1848038		7623138		381156		8004384						2001072	
				46544		192018		9601		201619				50409	
		6983		28804		1440		30344						7961	
				31470		129806		6490		136296				34074	
				14730		19470		974		20444				5111	
				851		3511		176		3687				932	
				6765		27909		1395		293				7339	
				1231		5042		253		1395				1334	
				1090		4496		225		4721				1180	
		1947682		8034181		401209		8439890						2108974	



Número de orden	APELLIDOS Y NOMBRES DE LOS CONTRIBUYENTES	Número del epígrafe	Calle y número de su casa habitación	Calle y número donde tiene establecida la industria	Profesión, industria, arte u oficio	Cuota para el Tesoro	
						Pesetas	Cts.
						60	864.99
	Los anteriores	71	E. Tello Ribera 3	25	1. kate acajo 161	35	4.90
A.53	Los mineros				Francia A	32	33
54	Vitoria V ^{do} de Escalio y C ^o	62			1. kate acajo 819		
		62 ^{da}			1. id. mano 41 id. 620		
					2. id. id. 50 id. 14		
			1 ^{ra} Marta	30	1. id. id. 60 id. 840	36	79
55	Espi Legua Esquivel	70	Eniter	12	7 ^o puestas hilos	53	20
56	Esplosivos y Plaves	110	Oliver	13	1. arbolado 60 du ²	37	4
57	Alba Pastor Alvaro	110	L. Vicente	17/19	1. id. 50 id.	39	0
58	Rodes y C ^o Vda de Azuar	110	O. Tordia	16	4 id.	52	6.40
59	Rodes Hermanos	110	Solis	8	2. id. id. id.	9	20
B-60	Leibert Parcuel y C ^o	115			Arcajo ^o 213.80		
		119			1. mano 23 du ²		
		119			manera de taller 86.63		
		119	Lape de Lega		1. mano 87 ^o du ²	41	5.17
61	Matarebouca Pastor Eduardo	115	Miguelohera	4	2. mano capillas	10	6.40
62	Mirio Paya Francisco	115	Mancera	30	1. mano teladras	53	30
63	Leibert Macella Rafael	115			1. id. id. 53.20		
		119	id.	23	1. mano acajo 1 ^o 6562	11	8.82
64	García Francis Francisco	119	P. N. Tector	27	id. uso taller 1 ^o 6563	65	63
						64	0.8762

RECARGOS MUNICIPALES				TOTAL		f por 100 de aumentos para los gastos de formación de matrícula, cobranza, etc.	CORRESPONDE AL								
para el Tesoro		para el Ayuntamiento		cuotas para el Tesoro y recargos municipales			TOTAL GENERAL		AÑO		SEMESTRE		TRIMESTRE		
Pesetas	Cts.	Pesetas	Cts.	Pesetas	Cts.	Pesetas	Cts.	Pesetas	Cts.	Pesetas	Cts.	Pesetas	Cts.		
				19	476.83	80	341.81	40	170.9	84	358.90			21	0.9774
					81.54		336.34		16.82		333.16				88.29
					12.21		504.3		25.2		529.5				13.24
					11.77		485.6		2.43		509.9				13.75
					17.02		702.2		3.51		737.3				18.43
					94.08		388.08		19.40		407.48				101.87
					89.60		369.60		18.48		388.08				97.02
					168.89		674.89		34.74		729.59				182.40
					313.60		1293.60		64.68		1358.28				339.57
					132.86		580.3		27.40		607.7				143.86
					38.09		140.45		7.02		147.47				36.87
					17.02		70.22		3.51		73.73				18.43
					38.02		156.84		7.84		164.68				41.17
					21		86.62		4.22		90.84				22.74
					20	0.804	849.9566		42.977		892.933				332.0638

Crecida y nuevo

Número de orden	APELLIDOS Y NOMBRES DE LOS CONTRIBUYENTES	Número del epigrafe	Calle y número de su casa habitación	Calle y número donde tiene establecida la industria	Profesión, industria, arte u oficio	Cuota para el Tesoro	
						Pesetas	Cts.
45	Aracil Aracil Segundo	119	1 ^{ta} Marta	18	sierra carp ^o 1 ^o	64	08762
50	Aracil V ^{ta} e hijos de Anselmo	115	A. Aracil	16	taller carp ^o 1 ^o	53	30
67	Alxet Sebastia Santiago	115	P. Vosi	48	Aracil carp ^o	77	80
68	Legui Santosaja Francisco	115	L. Vicente	7	taller carp ^o 1 ^o	53	30
69	Cauté Gavilbes Rodolfo	119	1 ^{ta} Rita	10	sierra carp ^o	15	11
70	Cauté Gavilbes Rodolfo	119	P. Jorge	22	id 1 ^o	17	5
71	Aracil V ^{ta} e hijos de Anselmo	130	A. Aracil	16	id 0 ^o	94	08
Callees de construcción máquinas							
73	Botella y B ^o	110			Juicio 1 ^o 245		
		121	Solis	1	caballos vapor 1130	13	55
73	Aracil hijos de Vosi	110			Juicio 1 ^o 245		
		121	P. Jorge	16	caballos vapor 800	10	55
74	Rodes y B ^o V ^{ta} de Aquar	121	C. Roda	16	3 id	5	40
75	Rodes	131	Solis	5	1 id	2	80
76	Esteban Gaudia Roque	133	1 ^{ta} Marta	36	1 id	3	80
77	Darcicuad hijos de Salvador	123	Laporta	15	Callees a vapor	70	-
78	Aracil V ^{ta} e hijos de Anselmo	123	A. Aracil	16	1 caballo vapor	5	80
79	Abad Blanguera Casilda	122	P. Agustin	42	1 id	3	80
80	Coplagueis Belles Bartolome	122	1 ^{ta} Anca	1	1 id	3	80
						69	4003

RECARGOS MUNICIPALES				TOTAL		por 100 de aumentos para los gastos de formación de matrícula, cobranza, etc.	CORRESPONDE AL				
para el Tesoro		para el Ayuntamiento		cuotas para el Tesoro y recargos municipales			TOTAL GENERAL		ASO	SEMESTRE	TRIMESTRE
Pesetas	Cts.	Pesetas	Cts.	Pesetas	Cts.	Pesetas	Cts.	Pesetas	Cts.	Pesetas	Cts.
		20	50804	84	9566	422977	8882143			22	30638
			2662	109	75	549	11124				2881
			1702	70	23	351	7373				1843
			2554	109	34	527	11061				2769
			1703	70	23	351	7373				1843
			4938	203	28	1016	21344				5336
			56	23	1	1111	24255				6064
			3011	124	19	621	13040				3260
		4	3680	180	180	9009	189189				47297
			34730	1432	30	7161	150381				37599
			26880	1108	80	5544	116434				29106
			8960	369	60	1848	38808				9702
			8960	369	60	1848	38808				9702
			2240	92	40	463	9703				3439
			8960	369	60	1848	38808				9702
			8960	369	60	1848	38808				9702
			8960	369	60	1848	38808				9702
			8960	369	60	1848	38808				9702
		22	2283	91	79286	458963	9638349			24	0963



Número de orden	APELLIDOS Y NOMBRES DE LOS CONTRIBUYENTES	Número del epígrafe	Calle y número de su casa habitación	Calle y número donde tiene establecida la industria	Profesión, industria, arte u oficio	Cuota para el Tesoro	
						Pesetas	Cts.
						69	4003
81	García hijo de Salvador	133		Algoduera	2 Gallonave "cong"		70
	Los ulinuos				Fuerra C		350
82	Blanes Blaqueo Francisco			S. Francisco	4 Leballo "cog"	280	
84	Pérez y C ^o José			Sta Marta	58 2 id id	560	
85	Rodas Heruauer			Solis	8 4 id id	1120	
86	Rodas y C ^o Vda de Suarez			O. Jorda	16 2 id id	560	
87	Rodas Heruauer	133		Solis	8 Gallonave "cong"	560	
88	Albors Paduañ Francisco	157		P. P. Gilbert	13 7 ^o gas "dun" "cog"	1310	40
89	Albors Paduañ Francisco			id	13 id "dun" "propie"	1050	
90	Albors Paduañ Francisco	178		id	13 7 ^o "dun" "2" "blan" "propie"	810	
91	Albors Paduañ Enrique			A. Anail	6 8 "blan" "propie"	3240	
92	El uinuos				Fuerra A	486	
93	Anail hijo de Anselmo			id	16 23 74 "blan" "propie"	9695	
94	Anail hijo de Anselmo			id	16 23 74 id id	9614	
95	Anail hijo de Pascual			S. José	50 16 id id	6480	
96	Suarez Rodas y C ^o Vda de			O. Jorda	16 127 id id	603	
97	Blaqueo y Soler			S. Miguel	74 277 id id	1203	
98	Blanes Santos Santiago			S. José	31 786 id id	2182	
99	Borouat y Cocufañia			Oubera	2 1265 id id	5123	
						744	1879

RECARGOS MUNICIPALES				TOTAL cuotas para el Tesoro y recargos municipales	por 100 de aumentos para los gastos de formación de matrícula, cobranza, etc.	CORRESPONDE AL					
para el Tesoro		32 por 100 para el Ayuntamiento				TOTAL GENERAL	AÑO		SEMESTRE		TRIMESTRE
Pesetas	Cts.	Pesetas	Cts.	Pesetas	Cts.	Pesetas	Cts.	Pesetas	Cts.	Pesetas	Cts.
		22	25283	9179286	418963	763	8249			2409	563
			2240	9240	462		9703			243	5
			112	462	23		489		242		
			8960	36960	1848		38808				9702
			17920	73920	3696		77616				19404
			35840	147840	7392		155232				38808
			17920	73920	3696		77616				19404
			17920	73920	3696		77616				19404
			41933	173973	8649		181622				49405
			330	1386	69		1499				364
			289	1069	53		1122				280
			1037	4277	214		4491				1123
			199	641	33		673				168
			3102	12797	640		13437				3399
			3077	12691	639		13326				3331
			2074	8554	428		8983				2246
			193	796	40		836				209
			389	1587	80		1667				417
			1019	4202	210		4412				1103
			1640	6763	338		7101				1779
			238	1405	9823284	491164	10314448		242		2578490

Número de orden	APELLIDOS Y NOMBRES DE LOS CONTRIBUYENTES	Número del epigrafe	Calle y número de su casa habitación	Calle y número donde tiene establecida la industria	Profesión, industria, arte u oficio	Cuota para el Tesoro	
						Pesetas	Cts.
						74	418 79
1	Pascual y hijos de Vicente	178	L. José	18	Melvaute propio	28	35
1	Los sucesos				Fuerra A	4	35
2	Botella Valor Casado		L. Nicolás	10	Melvaute propio	10	04
3	Trinidad hijos de Salvador		Laporta	15	Melvaute id id	42	68
4	Los sucesos				Fuerra A	6	40
5	Jarcia hijos de Salvador		Algodonera	2	Melvaute propio	60	26
6	Robert Casado ante Doria Verdi		L. José	46	Melvaute id id	34	22
7	Robert Pascual Hijos de Casado		L. Nicolás	39	Melvaute id id	7	
8	Juzpiles Abad y C. Lu C		L. José	25	Melvaute id id	21	35
9	Loera y Poya		L. Francisco	33	Melvaute id id	19	64
10	Torda hijos de José		R. N. Factor	3	Melvaute id id	8	18
11	Laporta Moleplana Desiderio		P. Casanova	10	Melvaute id id	17	86
12	Lopez Latorre José		M. Lucia	10	Melvaute id id	7	90
13	Blacer Luca Francisco		P. Casanova	7	Melvaute id id	16	20
14	Alorau y hijos de Antonio		L. Francisco	49	Melvaute id id	52	65
15	Matarredona Torda Francisco		Laporta	31	Melvaute id id	41	77
16	El minero				Fuerra B	4	12
17	Mataix Valor Desiderio		Algodonera	8	Melvaute propio	35	88
18	El minero				Fuerra A	5	32
						74	915 08

RECARGOS MUNICIPALES				TOTAL		por 100		CORRESPONDE AL							
para el Tesoro		para el Ayuntamiento		cuotas para el Tesoro y recargos municipales		de aumentos para los gastos de formación de matrícula, cobranza, etc.		TOTAL GENERAL		AÑO		SEMESTRE		TRIMESTRE	
Pesetas	Cts.	Pesetas	Cts.	Pesetas	Cts.	Pesetas	Cts.	Pesetas	Cts.	Pesetas	Cts.	Pesetas	Cts.	Pesetas	Cts.
		23	814 05	98	223 84	47	116 4	103	144 48			242		25	784 90
		9	07	37	42	18	7	99	39			294			982
		1	36	5	61	38		9	89						
		2	21	13	29	66		13	91						348
		13	66	56	34	282		9	16						1479
		2	09	8	49	42		8	87						222
		19	28	79	54	198		8	92						3088
		10	99	45	17	226		4	43						1186
		2	24	9	24	46		9	70						242
		9	07	37	42	187		3	39						982
		6	39	25	93	130		2	73						681
		2	68	10	86	54		1	40						289
		5	72	23	98	118		2	47						619
		23	33	96	23	481		10	104						2526
		5	18	21	38	107		2	49						961
		16	89	69	50	348		7	298						1829
		18	40	55	27	276		9	03						1491
		1	34	5	52	38		9	80			390			
		1	48	4	36	237		4	73						1243
		1	72	7	10	36		7	46						186
		23	972 93	98	888 01	49	444 41	103	832 42			126		25	993 96



Número de orden	APELLIDOS Y NOMBRES DE LOS CONTRIBUYENTES	Número del epígrafe	Calle y número de su casa habitación	Calle y número donde tiene establecida la industria	Profesión, industria, arte u oficio	Cuota para el Tesoro	
						Pesetas	Cts.
1519	Mexia y C ^o Bautista Luis C.	178	S. José	33	Melcarate propio	74	919 08
20	Mauñor hijos de Rogue	"	Piquera bajo	224	id id		3645
21	Olivier hijo José	"	Laporta	126	id id		1150
22	Paya y C ^o Francisco	"	A. Amel	32	807 id id		2430
23	Paya hijos de Miguel	"	S. José	24	20 id id		3268
24	Los misioneros	"			Encarga A		81
25	Pérez Vanda V ^{to} de Enrique	"	A. Amel	1	440 Melcarate propio		1215
26	Olá Nuño Eduardo	"	P. P. Gilbert	7	940 id id		1782
27	El misionero	"			Encarga A		1807
28	Pérez Caudela Octavio	"	Laporta	4	320 Melcarate propio		571
29	Polos Peruanos	"	Soler	8	108 id id		1295
30	Sautouja Sautouja Chita	"	C. Pollock	4	13 id id		691
31	Soler hijos de Juan	"	S. Blas	26	1477 id id		5285
32	Soler hijos de Juan	"	id	26	597 id id		5747
33	Soler hijos José	"	Piquera bajo	191	id id		2418
34	Cesal Boti Casado	"	Laporta	6	874 id id		773
35	Cesal Boti Ricardo	"	S. Domingo	18	472 id id		5620
36	Cesal hijos de Joaquín	"	Laporta	24	577 id id		1711
37	Delaplana V ^{to} e hijos de Juan	"	Piba	133	id id		2137
							537
							714 20 62

RECARGOS MUNICIPALES				TOTAL		por 100		CORRESPONDE AL							
para el Tesoro		para el Ayuntamiento		cuotas para el Tesoro y recargos municipales		de aumentos para los gastos de formación de matrícula, cobranza, etc.		TOTAL GENERAL		AÑO		SEMESTRE		TRIMESTRE	
Pesetas	Cts.	Pesetas	Cts.	Pesetas	Cts.	Pesetas	Cts.	Pesetas	Cts.	Pesetas	Cts.	Pesetas	Cts.	Pesetas	Cts.
		22	100	988	880	4944	41	103	833	43		826		259	396
		23	973	1166	4811	241			50	53				1363	
				368	1518	76			15	94				399	
				778	3208	160			33	68				842	
				1046	4314	216			45	30				1122	
				2592	10692	555			112	27				2807	
				389	1604	80			16	84				421	
				568	2350	118			24	68				617	
				1218	5025	251			52	76				1319	
				183	754	38			7	93				198	
				418	1711	86			17	97				449	
				218	899	45			9	44				236	
				1688	6990	348			72	98				1825	
				1839	7586	379			79	65				1991	
				774	3193	160			33	32				838	
				247	1020	51			10	71				268	
				1158	4778	239			50	17				1254	
				612	2523	136			26	49				662	
				748	3088	154			33	39				810	
				173	710	36			7	46				187	
				241	3469	99			83	6				261	2914



Número de orden	APELLIDOS Y NOMBRES DE LOS CONTRIBUYENTES	Número del epígrafe	Calle y número de su casa habitación	Calle y número donde tiene establecida la industria	Profesión, industria, arte u oficio	Cuota para el Tesoro	
						Pesetas	Cts.
1537	Gibert Verdu J ^a	178	S. Francisco	77	3. Kalamati propio	75	430.62
37	Moullon Constante Santiago	1776	Polavieja	22	Laboratorio propio		12.15
40	Pera Pasaual Francisco	214	S. José	23	tercio 74 cu		234.00
41	Grau Pasaual Jorge	"	Cuarta Mayor	"	id 25 id		22.20
42	Foralbes Morris y C ^{ia}	217	Paseo S. Francisco	"	7 ^{ma} piedra artificial		2.07
43	Corraupere y Gibert	222	Lope de Vega	"	7 ^{ma} jabon 4450 l		62.20
44	Cerdá Barceló Adolfo	244	S. Mercedes	26	1 aparato hasta 100 bot		62.72
45	Pastor Paja Casimiro	"	Plaza	22	1 id más de 100 id		1.67
46	Pera Malla y C ^{ia}	"	S. Nicolás	31	1 id más de 100 id		1.67
47	Abad Corraupere José	"	id	73	1 id hasta 100 id		62.72
48	Arís y Ladrónes	"	Plaza	26	1 id id 100 id		62.72
49	Fábricas de papel continuo						
49 E	y S. Albos	260			2 mag ^a 130 m 26656		
		122			1 caballo vapor 70 "		
		117	S. Anicel	6	1 motor 675 m 12127		28.66.85
50	Los miseros				Fuerra C		14.3.35
51	Verdu y Botella	255	Polavieja	11	1 mag ^a fuerza de 2000		189.00
52	Torra y Paja	260	S. Francisco	32	1 id hasta 1 cu		1.020.20
53	Verdu y Botella	262	Polavieja	14	1 id de 070 m		540.00
							82.023.54

RECARGOS MUNICIPALES				TOTAL		f por 100 de aumentos para los gastos de formación de matrícula, cobranza, etc.	CORRESPONDE AL						
para el Tesoro		para el Ayuntamiento		cuotas para el Tesoro y recargos municipales			TOTAL GENERAL		AÑO		SEMESTRE		TRIMESTRE
Pesetas	Cts.	Pesetas	Cts.	Pesetas	Cts.	Pesetas	Cts.	Pesetas	Cts.	Pesetas	Cts.	Pesetas	Cts.
		24	134.69	99	555.31	4977	80	104	533.11			826	361.29.14
			389		1604		80		1684				421
			71.68		295.68		1478		31046				7761
			1857		7658		383		8041				2010
			1030		4250		213		4463				1116
			9856		40656		2033		42689				10672
			19936		82336		4112		86348				21587
			2007		8279		414		8693				2173
			5376		22176		1109		23285				5821
			5376		22176		1109		23285				5821
			2007		8279		414		8693				2173
			2007		8279		414		8693				2173
			91739		378434		18921		397345				99336
			4587		18922		946		19868				4967
			6048		24948		1247		26195				6549
			34586		142666		7133		149799				37450
			17293		71333		3567		74900				18735
		26	24731		10826955		541353		11368332			826	2841669



Número de orden	APELLIDOS Y NOMBRES DE LOS CONTRIBUYENTES	Número del epigrafe	Calle y número de su casa habitación		Calle y número donde tiene establecida la industria	Profesión, industria, arte u oficio	Cuota para el Tesoro		
							Pesetas	Cts.	
							83	032	54
55	Los anteriores					Finca C		27	03
55	Abad Sautouja Rafael	271		S. Nicolás	47	Calles labrador papel/puero	593		
56	Piig Valon Vicente			Dr. Sempere		id	400		
57	Leibert Ceval hijo de C			L. Sempere	8	id	400		
58	Botella y hermano de Miguel Botella Miralles Miguel			L. Sempere	3710	id	300		
59	Boerra y Puya			S. Francisco	33	id	300		
60	Soler y Roscual			S. Blas	36	id	180		
61	Chidaura y B ^o Lucenoreo			S. Jorge	10	id	150		
62	Ferraudis Ceval Leopoldo			P. P. Leibert	15	id	130		
63	Blanes Llacer Eduardo			S. Nicolás	60	id	70		
64	Mollis Ceval J ^{to} de V. Aquila			S ^{ta} Marta	36	id	45		
65	Borcuat Vila de Miquel			M. Jaus	33	id	45		
66	Caldero Rodriguez Domingue			S. José	31	id	45		
67	P. Gutiérrez y			M. Jaus	34	id	45		
68	Palacios y Palacios Ceval			S. Francisco	75	id	45		
69	Pastor Pérez Jorge	272		S. José	53	id - labrador papel	53	20	
70	Abad Castaner Santiago	277		Orberia	14	id - labrador papel	18	20	
71	Mocitava Santali Vicente			S ^{ta} Dominga	13	id id 1 id	18	20	
72	Puya Miralles Francisco			S. Francisco	75	id id 1 id	18	20	
							847	0526	

RECARGOS MUNICIPALES				TOTAL		por 100 de aumentos para los gastos de formación de matrícula, cobranza, etc.	CORRESPONDE AL						
para el Tesoro		33 por 100 para el Ayuntamiento		cuotas para el Tesoro y recargos municipales			TOTAL GENERAL		AÑO		SEMESTRE		TRIMESTRE
Pesetas	Cts.	Pesetas	Cts.	Pesetas	Cts.	Pesetas	Cts.	Pesetas	Cts.	Pesetas	Cts.	Pesetas	Cts.
		26	347	31	108	369	85	54	13	55	113	68	338
						865						836	284
						189	76						936
						128							205
						128							138
						64							69
						64							69
						57	60						62
						48							51
						41	60						45
						32	40						24
						14	40						15
						14	40						15
						14	40						15
						14	40						15
						14	40						15
						17	03						18
						5	82						6
						5	82						6
						5	82						6
						5	82						6
						27	109	80	118	116	55	90	59
													836
													293
													46
													30



Número de orden	APELLIDOS Y NOMBRES DE LOS CONTRIBUYENTES	Número del epígrafe	Calle y número de su casa habitación	Calle y número donde tiene establecida la industria	Profesión, industria, arte u oficio	Cuota para el Tesoro	
						Pesetas	Cts.
						899	1252
591	Radián Canuitjua Juan	343	Laporta	16 1/2 uag hasta 1000 papeles		282	80
93	Leibert López José	343	S. Casanova	24 1 id tarjetas		98	-
93	Martí Pastor Iguacá	"	S. Francisco	74 1 id id		98	-
94	Matarredona Pastor Eduardo	"	S. Mateo ^{apómora 6}	41 1 id id		98	-
95	Torda Cortés Eobaldo	"	S. Nicolás	15 1 id id		98	-
96	Pérez Barceló Carlos	"	Laporta	38 3 id id		168	-
97	Troora y Pajá	"	S. Francisco	33 2 uag prensa plana		140	-
98	Alborn Calvo Casimiro	344	S. Brasil	27 litografía 5 uag		175	-
97	Caudela José Iguacá	"	M. Funes	37 id 2 id		170	-
600	Jardá Matará Enrique	343		1 uag tarjetas 98			
		344		1 id litografía 380			
		390	S. Brasil M. G. P.	14 2 prensa 1120		557	30
1	Pérez y Solroca	3516	S. Mercedes	33 taller conf. gomas		350	-
2	Salome Traves María	365	Sto. Cosmas	13 1 paila		49	-
3	Blas de la Cruz José	373	Piquet bajo	1 caballo vapor		2280	-
4	Escal Boti Casimiro	"	Laporta	6 4 id		9220	-
5	Victoria Encarnación Juan	"	Viaducto	2 7 caballos vapor		21420	-
6	Bedaua y B. Lucenas	380	S. Jorge	10 2 prensas		17720	-
7	Torra y Pajá	381	S. Francisco	32 3 uag vapor papel		26880	-
						939	9772

Cuarenta y seis

RECARGOS MUNICIPALES				TOTAL		por 100 de aumentos para los gastos de formación de matrícula, cobranza, etc.	CORRESPONDE AL						
para el Tesoro		32 por 100 para el Ayuntamiento		cuotas para el Tesoro y recargos municipales			TOTAL GENERAL		AÑO		SEMESTRE		TRIMESTRE
Pesetas	Cts.	Pesetas	Cts.	Pesetas	Cts.	Pesetas	Cts.	Pesetas	Cts.	Pesetas	Cts.	Pesetas	Cts.
		387	7311	118	68463	5934	26	1346	1889			826	3115058
		70	90	373	30	1866		39	196				9799
		31	36	127	36	647		13	83				3396
		31	36	127	36	647		13	83				3396
		31	36	127	36	647		13	83				3396
		53	76	33	176	1109		33	85				5821
		44	80	18	480	934		19	404				4851
		280	-	115	-	5775		13	1375				30319
		156	80	64	680	3234		67	914				16978
				178	30	735	50	36	77				19307
				112	-	462	-	23	10				13138
				15	68	64	68	3	23				1698
						762		31	42				835
						3046		12	66				3299
						6854		28	74				13194
						5734		23	654				39688
						56	-	3	480				7422
								17	74				6309
													34837
													6309
													9313
						300	7935	1340	7707	6303	88	130	28095
												826	3256610

Número de orden	APELLIDOS Y NOMBRES DE LOS CONTRIBUYENTES	Número del epigrafe	Calle y número de su casa habitación	Calle y número donde tiene establecida la industria	Profesión, industria, arte u oficio	Cuota para el Tesoro	
						Pesetas	Cts.
6						9399772	
608	Paya Martínez Miguel	396	S. Lorenzo	C. 4 ^{ta} devarias 2 picadas		476	
7	Llorca Llaneta Vicente	400	Huerta Mayor	Chomada de havi	1 picada con 6 uenas	28	
10	El mismo				Fuerra C	140	
B 11	Pedro Sempere Miguel		S. Miguel	58	1 picada con 6 uenas	28	
B 12	Pedro Pastor Rafael		Huerta Mayor	Chomada de dall	1 id id 6 id	28	
B 13	El mismo				Fuerra C	140	
14	Pico Peruabeu Francisco	401	Barcellet Molino La Pali	3 picadas con 2 picadas		392	
15	El mismo				Fuerra A	5870	
16	Ferri hijos de Vicente	404	Trabel de Católica	4 ^{ta} devarias 20 du		738	
17	García Mataix Federico	405	S. Lorenzo	8	1 picada con 6 uenas	63	
18	Paya Martínez Miguel		id	6	1 picada con 6 uenas	43	
19	Pedro Sempere Miguel		S. Miguel	58	1 picada con 6 uenas	28	
20	Pérez Short Vicente	408	M. Carreras	16	1 picada con 35 du	22050	
21	Sempere Blauquer Felix		id	7	1 id 30 id	189	
22	Oleiva Sempere Miguel	409	S. Lorenzo	12	1 picada 60 du	378	
23	Blauquer Ferrer Francisco	410	id	1	1 id	70	
24	La Torre M ^o de S. Blas		S. Lorenzo	13	1 id	70	
25	Pérez Frau Federico		Salvicia	16	1 id	70	
26	Velaplana Carreras Francisco		D. Maria	6	1 id	70	
						9732683	

RECARGOS MUNICIPALES				TOTAL		por 100		CORRESPONDE AL							
para el Tesoro		33 por 100 para el Ayuntamiento		cuotas para el Tesoro y recargos municipales		de aumentos para los gastos de formación de matrícula, cobranza, etc.		TOTAL GENERAL		AÑO		SEMESTRE		TRIMESTRE	
Pesetas	Cts.	Pesetas	Cts.	Pesetas	Cts.	Pesetas	Cts.	Pesetas	Cts.	Pesetas	Cts.	Pesetas	Cts.	Pesetas	Cts.
		3007935		12407707		620388		13028099				826		32	6610
		15233		62832		3143		65974							16494
		876		3696		189		3881							970
		45		189		09		194		194					
		876		3696		189		3881							970
		876		3696		189		3881							970
		45		189		09		194		194					
		12544		51744		2587		54331							13183
		1881		7761		388		8149							2037
		23296		96096		4804		1009							25239
		4704		19404		970		20374							5094
		4704		19404		970		20374							5095
		4032		16632		832		17464							4366
		7056		29106		1455		30561							7640
		6048		24948		1247		26199							6549
		12096		49896		2499		52391							13098
		2240		9240		462		9702							2425
		2240		9240		462		9702							2426
		2240		9240		462		9702							2425
		2240		9240		462		9702							2426
		311286		12833948		641699		13475647		388		826		3368401	



Número de orden	APELLIDOS Y NOMBRES DE LOS CONTRIBUYENTES	Número del epígrafe	Calle y número de su casa habitación	Calle y número donde tiene establecida la industria	Profesión, industria, arte u oficio	Cuota para el Tesoro	
						Pesetas	Cts.
637	Pérez Llorens Euclio	410	S. Nicolás	33	1 piedra	97	33683
28	Porcuat Molle Adelinea	412	id	39	1 prensa huilla	70	-
29	Torda Reig José	"	Riquera bajo		1 id id	109	20
						97	11522

Cuarenta y ocho

RECARGOS MUNICIPALES				TOTAL		por 100 de aumentos para los gastos de formación de matrícula, cobranza, etc.	CORRESPONDE AL						
para el Tesoro		para el Ayuntamiento		cuotas para el Tesoro y recargos municipales			TOTAL GENERAL		AÑO		SEMESTRE		TRIMESTRE
Pesetas	Cts.	Pesetas	Cts.	Pesetas	Cts.	Pesetas	Cts.	Pesetas	Cts.	Pesetas	Cts.	Pesetas	Cts.
		32	100										
		31	1266	128	33948	64	1699	134	71647	388	826	336	8401
			2240		9240		462		9702				2426
			3494		14414		720		15134				3784
			3494		14414		720		15134				3783
		31	20494	128	72016	64	3601	135	15617	388	826	337	8394



Número de orden	APELLIDOS Y NOMBRES DE LOS CONTRIBUYENTES			Número del epigrafe	Calle y número de su casa habitación	Calle y número donde tiene establecida la industria	Profesión, industria, arte u oficio	Cuota para el Tesoro	
								Pesetas	Cts.
647	Piñg	Quilar	Santiago	1	Laporta	4	Abogado	4019	00
48	Barceló	Valer	Pascual	"	S. Fracil	7	id	202	00
49	Piñg	Martinez	Genx	"	S. Nicolás, del ca. 9	29	id	202	00
50	Alu	Davis	Francisco	"	Plaza	32	id	202	00
51	Guier	Pla	Vosé	4	S. Vosé	17	Escribano	112	00
52	Gosalbez	Llopis	Manuel	"	Palacioja	2	id	112	00
53	Oltra	Faus	Enrique	5	S. Nicolás	12	Notario	330	00
54	Lopez	Gosalbez	Francisco	"	V. Pedraza	2	id	330	00
55	Pibelles	Orta	Vicent	"	S. Nicolás	17	id	330	00
56	Lopez	Mexita	Vosé	6	S. Francisco	24	Procurador	110	00
57	Lllobet	Garcia	Cayetano	"	Plaza	40	id	110	00
58	Moullou	Llorca	Salvador	"	S. Francisco	48	id	110	00
59	Guier	Cebrian	Vosé	"	S. Fracil	14	id	110	00
60	Manis	Pous	Antoni	"	S. Nicolás	38	id	110	00
61	Oltra	Codoner	Enrique	"	Laporta	23	id	110	00
Artes y Oficios									
Clase 3ª									
62	Perez	Frau	Jedovis	6	Palacioja	16	Cafetero	321	60
63	Audris	Gaudela	Lluau	"	S. Casanova	2	id	321	60
								7344	20

RECARGOS MUNICIPALES				TOTAL		por 100 de aumentos para los gastos de formación de matrícula, cobranza, etc.	TOTAL GENERAL	CORRESPONDE AL							
para el Tesoro		para el Ayuntamiento		cuotas para el Tesoro y recargos municipales				Pesetas	Cts.	AÑO		SEMESTRE		TRIMESTRE	
Pesetas	Cts.	Pesetas	Cts.	Pesetas	Cts.	Pesetas	Cts.			Pesetas	Cts.	Pesetas	Cts.	Pesetas	Cts.
				1286	08	530	08	36	29	5570	23			1392	17
				6464		26664		13	33	27997				6999	
				6464		26664		13	33	27997				6999	
				6464		26664		13	33	27997				6999	
				6464		26664		13	33	27997				6999	
				3984		14784		7	39	19923				3881	
				3984		14784		7	39	19923				3881	
				10960		43960		21	78	49738				11439	
				10960		43960		21	78	49738				11439	
				10960		43960		21	78	49738				11439	
				3920		14920		7	26	19246				3811	
				3920		14920		7	26	19246				3812	
				3920		14920		7	26	19246				3811	
				3920		14920		7	26	19246				3812	
				3920		14920		7	26	19246				3811	
				3920		14920		7	26	19246				3812	
				10291		42491		21	22	44973				11144	
				10291		42491		21	22	44973				11144	
				239014		969434		48	470	1017904				254477	



Presupuesto y los

Número de orden	APELLIDOS Y NOMBRES DE LOS CONTRIBUYENTES	Número del epígrafe	Calle y número de su casa habitación	Calle y número donde tiene establecida la industria	Profesión, industria, arte u oficio	Cuota para el Tesoro	
						Pesetas	Cts.
B 680	Lautanara Lujano Covadonga	43	S. Francisco	34 Campesado platero		1092740	
	Clase 7 ^a					13340	
F 11	Marsal Gras Casias	44	Plaza	2 Calastro		6480	
F 13	Ferré Pla José	-	Laporta	2 id		6480	
F 15	Luján Boscá Alberto	45	S. Marta	7 Alargadero		6480	
F 14	Domínguez Cofalla Miguel	47	Vladimir	7 Barbero		6480	
F 15	Botou Losalbes Ramón	"	S. Nicolás	7 id		6480	
F 16	Coloma García Victoria	"	M. Comerosa	2 id		6480	
F 17	Muñoz Lora Ramón	"	P. Mercaderes	1 id		6480	
F 18	Lizares Caudí Modesto	"	M. Comerosa	20 id		6480	
F 19	Lloret Llona Casimiro	"	S. Nicolás	28 id		6480	
F 20	Autolí Blauguer Miguel	"	Laporta	2 id		6480	
F 21	Borouat Llopis Esteban	"	S. Francisco	75 id		6480	
F 23	Albors Rodríguez Francisco	53	P. S. Libertad	13 Remonta suag ^{er}		18480	
F 23	Legura Martínez José	"	S. Francisco	52 id 1 id		12480	
F 24	Arcevia Pérez Eusebio	"	M. Comerosa	17 id 1 id		12480	
B 25	Libert Pascual y C ^{ia}	55	Lope de Vega	Carpintero		11060	
F 26	Julia Velaplana José	"	S. Francisco	54 id		70	
F 27	García Frías Francisco	"	S. Morada	id		70	
						1248760	

RECARGOS MUNICIPALES				TOTAL		por 100 de aumentos para los gastos de formación de matrícula, cobranza, etc.	CORRESPONDE AL						
para el Tesoro		para el Ayuntamiento		cuotas para el Tesoro y recargos municipales			TOTAL GENERAL		AÑO		SEMESTRE		TRIMESTRE
Pesetas	Cts.	Pesetas	Cts.	Pesetas	Cts.	Pesetas	Cts.	Pesetas	Cts.	Pesetas	Cts.	Pesetas	Cts.
				349676	1442416	72131	1514537					378637	
				3917	16197	508	16969					4241	
				2074	8994	427	8981					2249	
				2074	8994	428	8982					2249	
				2074	8994	427	8981					2249	
				2074	8994	428	8982					2249	
				2074	8994	427	8981					2249	
				2074	8994	428	8982					2249	
				2074	8994	427	8981					2249	
				2074	8994	428	8982					2246	
				2074	8994	427	8981					2246	
				2074	8994	427	8981					2246	
				5913	24393	1330	25613					6403	
				3994	16474	823	17397					4324	
				3994	16474	823	17297					4324	
				3539	14999	730	15329					3832	
				2880	11880	594	12474					3118	
				2880	11880	594	12474					3119	
				399607	1648367	82419	1730782					432699	

Número de orden	APELLIDOS Y NOMBRES DE LOS CONTRIBUYENTES	Número del epigrafe	Calle y número de su casa habitación	Calle y número donde tiene establecida la industria	Profesión, industria, arte u oficio	Cuota para el Tesoro	
						Pesetas	Cts.
						124	8760
698	Mico Tori y Garcia Carlos	55	S. Pllis	8	Carpintero	80	..
77	Perez Pedro Francisco	"	S. Jorge	20	id	80	..
700	Tulia Francis Miguel	"	S. Francisco	56	id	80	..
1	Lezui Antoina Francisco	"	S. Nicolas	125	id	70	..
2	Blauguer Peig Francisco	"	S. Miguel	27	id	60	..
3	Monter Blauguer Francisco	"	S. Francisco	61	id	52	..
4	Garcia Lambert Santiago	"	S. Mateo	46	id	52	..
5	Lopez Losalbes Roberto	"	S. Agustín	1	id	51	..
6	Belraja Laporta Teau	"	M. Juan	6	id	51	..
7	Moullor Colocuisa Ori	"	D ^o Aurora	10	id	50	..
8	Colauer Molle Agustín	"	Carriacu	31	id	50	..
9	Amiel Jordi Vidoro	56	S ^{ta} Marta	20	Carrotero	6480	
10	Marti Guillem Miguel	"	id	53	id	6480	
11	Peig Romiat Jose	"	Solis	2	id	6480	
12	Leibert Moullor Rafael	"	Ahaurora	22	id	6480	
13	Mico Peys Francisco	"	id	23	id	6480	
14	Mataredona Pastor 1 ^o de Rafael	58	S. Nicolas	38	Cafes carbú	6480	
15	Gauti Losalbes Rodulfo	59	S. Jorge	22	id unchera	6480	
16	Padra Grau Analia	69	S. Lorenzo	5	Cometero	6480	
						12682	..

RECARGOS MUNICIPALES				TOTAL		por 100		CORRESPONDE AL							
para el Tesoro		32 por 100 para el Ayuntamiento		cuotas para el Tesoro y recargos municipales		de aumentos para los gastos de formación de matrícula, cobranza, etc.		TOTAL GENERAL		AÑO		SEMESTRE		TRIMESTRE	
Pesetas	Cts.	Pesetas	Cts.	Pesetas	Cts.	Pesetas	Cts.	Pesetas	Cts.	Pesetas	Cts.	Pesetas	Cts.	Pesetas	Cts.
		399607		1648367		83419		1730782						432695	
		2560		10560		538		11088						2772	
		2560		10560		538		11088						2772	
		2560		10560		538		11088						2772	
		3240		9240		462		9702						2426	
		1920		7920		396		8316						2079	
		1664		6864		343		7207						1802	
		1664		6864		343		7207						1802	
		1632		6732		337		7069						1767	
		1632		6732		337		7069						1767	
		16		66		330		6930						1732	
		16		66		330		6930						1732	
		2074		8554		428		8982						2246	
		2074		8554		427		8981						2245	
		2074		8554		428		8982						2246	
		2074		8554		427		8981						2245	
		2074		8554		428		8982						2246	
		2074		8554		427		8981						2245	
		2074		8554		428		8982						2246	
		2074		8554		427		8981						2245	
		2074		8554		427		8981						2245	
		437831		1806231		90297		1896328						474083	



Número de orden	APELLIDOS Y NOMBRES DE LOS CONTRIBUYENTES	Número del epígrafe	Calle y número de su casa habitación		Calle y número donde tiene establecida la industria	Profesión, industria, arte u oficio	Cuota para el Tesoro	
							Pesetas	Cts.
17	Gibert Gilbert Isabel	65	S. Francisco	3	Corsetero	12683	6480	
18	Catalá Esteo Casado	"	Caracas	17	id	6480	6480	
19	Gibert Jordá María	"	P. Casanova	3 y 1	id	6480	6480	
20	Botella Acuña Cándida	"	id	3 y 5	id	6480	6480	
21	Auspere Argues Mejuel	"	id	46	id	6480	6480	
22	Soler Catalá Susana	"	Caracas	15	id	6480	6480	
23	Jordá Caracas ^{Caracas} Lena ^{Lena}	"	id	17 y 17	id	6480	6480	
24	Segura Valls Eusebio	71	S. Nicolás	47	Excavador	6480	6480	
25	Lena Paja Antonio	"	S. Mauro	24	id	6480	6480	
26	Plaues Plaquer Enrique	"	A. Anil	10	id	6480	6480	
27	Lena Paja	"	S. Francisco	32	id	6480	6480	
28	Grau Compañera Francisco	72	Sra Rita	30	Excavador	6480	6480	
29	Segura Cardenal Enrique	80	S. Mateo	30	Excavador	6480	6480	
30	Vincent Esteo Francisco	"	Sra Marta	35	id	6480	6480	
31	Coloma Barrachina Joaquín	"	Parasol	10	id	6480	6480	
32	Botella Vellia José	"	S. Juan	1	Excavador	16480	5274	
33	Pico Mas Santiago	"	M. Juan	9	id 2 id	16480	5274	
34	Pico Tutoli Félix	"	S. Miguel	46	id 2 id	16480	5274	
35	Lorandi Bermand	"	A. Anil	28	id 1 id	11480	3674	
							1526330	

Cuenta y cuatro

RECARGOS MUNICIPALES				TOTAL		por 100 de aumentos para los gastos de formación de matrícula, cobranza, etc.	CORRESPONDE AL				
para el Tesoro		32 por 100 para el Ayuntamiento		cuotas para el Tesoro y recargos municipales			TOTAL GENERAL		AÑO	SEMESTRE	TRIMESTRE
Pesetas	Cts.	Pesetas	Cts.	Pesetas	Cts.	Pesetas	Cts.	Pesetas	Cts.	Pesetas	Cts.
		437831		1806031		90397		1896338			474083
		2074		8954		428		8983			2246
		2074		8954		427		8981			2246
		2074		8954		428		8982			2246
		2074		8954		427		8981			2246
		2074		8954		428		8982			2246
		2074		8954		427		8981			2246
		2074		8954		428		8982			2246
		2074		8954		427		8981			2246
		2074		8954		428		8982			2246
		2074		8954		427		8981			2246
		2074		8954		428		8982			2246
		2074		8954		427		8981			2246
		2074		8954		428		8982			2246
		2074		8954		427		8981			2246
		2074		8954		428		8982			2246
		5274		21754		1088		22842			5710
		5274		21754		1088		22842			5711
		5274		21754		1088		22842			5710
		3674		15154		1758		19912			3978
		488437		2014757		100722		2115489			528878

Cuentas y rcs

Número de orden	APELLIDOS Y NOMBRES DE LOS CONTRIBUYENTES	Número del epigrafe	Calle y número de su casa habitación	Calle y número donde tiene establecida la industria	Profesión, industria, arte u oficio	Cuota para el Tesoro	
						Pesetas	Cts.
						16	49440
55	Laporta Velaplans Euclio	76		D. Anicel	24	Sastre	6480
56	Druvier Sabasa Vicente	"		S. Nicolás	20	id	6480
57	Pedra Ricá Rafael	"		Cárceles	2	id	6480
58	Baraja Carretera Gaspar	"		Laporta	2	id	6480
59	Vicau Penedós Vto de Vorda	101		S. Nicolás	75	Consejeros relojes	6480
60	Beres Oiete Rafael	"		id	101	id	6480
61	Manauel Satorre Rafael	123		S. Lomuro	25	Zapatero	6480
62	Caixet Muceller Rafael	"		M. Jans	21	id	6480
63	Micó Ricá Rafael	"		S. Carretera	9	id	6480
64	Orda Vorda Vicau	"		M. Carretera	17	id	6480
65	Sellés Lays Casimiro	"		Polanueva	18	id	6480
66	Engras Seguí Manuel	"		M. Carretera	20	id	6480
67	Mora Prudon Francisco	107		P. P. Ribes	13	Instalador en electrica	6480
68	Gilbert Segura y C ^o	"		S. Nicolás	24	id	6480
							1740160

RECARGOS MUNICIPALES				TOTAL		por 100		CORRESPONDE AL							
para el Tesoro		32 por 100 para el Ayuntamiento		cuotas para el Tesoro y recargos municipales		de aumentos para los gastos de formación de matrícula, cobranza, etc.		TOTAL GENERAL		AÑO		SEMESTRE		TRIMESTRE	
Pesetas	Cts.	Pesetas	Cts.	Pesetas	Cts.	Pesetas	Cts.	Pesetas	Cts.	Pesetas	Cts.	Pesetas	Cts.	Pesetas	Cts.
		527834		2177264		109864		2286138						571530	
		2073		8553		427		8980						2245	
		2074		8554		428		8982						2246	
		2073		8553		427		8980						2245	
		2074		8554		428		8982						2246	
		2073		8553		427		8980						2245	
		2074		8554		428		8982						2246	
		2073		8553		427		8980						2245	
		2074		8554		428		8982						2246	
		2073		8553		427		8980						2245	
		2074		8554		428		8982						2246	
		2073		8553		427		8980						2245	
		2074		8554		428		8982						2246	
		56853		2297012		112849		2411862						603967	



Número de orden	APELLIDOS Y NOMBRES DE LOS CONTRIBUYENTES	Número del epigrafe	Calle y número de su casa habitación	Calle y número donde tiene establecida la industria	Profesión, industria, arte u oficio	Cuota para el Tesoro	
						Pesetas	Cts.
	Carla 5 ^o Sección 1 ^o Clase 1 ^o						
769	Morant Moza Claudio	3	Barruce	13	Psicoloxia	31	30
770	Cocupainy Dominiuch Francisco	13	Cotes Laje		Viver y aguard ^{tes} uva	31	30
771	Leupere Gerbert Juan	"	S. Mateo	14	id	31	30
773	Alberola Legura Francisco	14	C. Mercado		Cerrado porca o salado	31	30
773	Paya Blanca Vicente	"	id		id	31	30
774	Blanco Lober Antonio	"	S. Miranda	38	id	31	30
775	Protos Prucite Bartolomé	17	1 ^o Isabel	47	Venta de tocino	31	30
776	Boruabeu Boruabeu Casuelo	18	S. Nicolás	76	Venta de paja	31	30
777	Blanco Jerri Boruabeu	"	S. Mateo	58	id	31	30
778	Lorda Lerra Francisco	"	S. Nicolás	128	id	31	30
779	Pico Pico Francisco	"	1 ^o Coruas	25	id	31	30
80	Oleiva Vilaplana Francisco	"	S. Nicolás	32	id	31	30
81	Colaua Garcia Gregorio	"	id	70	id	31	30
82	Lorda Lopez Rafael	"	Polanco - 1 ^o 4	12	id	31	30
83	Maria Vda de Pedro	"	id	41 ^o	id	31	30
84	Mixio Pascual Coñas	"	Plaza Mercado		id	31	30
85	Soler Vda de Carlos	"	1 ^o Domingo	6	id	31	30
						530	40

Seiscientos y siete

RECARGOS MUNICIPALES				TOTAL		por 100		CORRESPONDE AL							
para el Tesoro		para el Ayuntamiento		cuotas para el Tesoro y recargos municipales		de aumentos para los gastos de formación de matrícula, cobranza, etc.		TOTAL GENERAL		AÑO		SEMESTRE		TRIMESTRE	
Pesetas	Cts.	Pesetas	Cts.	Pesetas	Cts.	Pesetas	Cts.	Pesetas	Cts.	Pesetas	Cts.	Pesetas	Cts.	Pesetas	Cts.
		53	100												
				998		4118		306		4324					
				998		4118		306		4324					
				998		4118		306		4324					
				998		4118		306		4324					
				998		4118		306		4324					
				998		4118		306		4324					
				998		4118		306		4324					
				998		4118		306		4324					
				998		4118		306		4324					
				998		4118		306		4324					
				998		4118		306		4324					
				998		4118		306		4324					
				16966		70006		3902		73908					



Número de orden	APELLIDOS Y NOMBRES DE LOS CONTRIBUYENTES			Número del epígrafe	Calle y número de su casa habitación	Calle y número donde tiene establecida la industria	Profesión, industria, arte u oficio	Cuota para el Tesoro	
			Pesetas					Cts.	
85	Lloja	José	Camilo	18	L. Torres	1	Venta de feno	5	30 40
87	Victoriano	Luz	José	"	L. Mateo	62	id	3	1 30
88	Vilaplana	Leopoldo	Vicente	"	C. Salda	27	id	3	1 20
89	Botella	Pedro	Vicente	"	Carrero	27	id	3	1 20
90	Cabrera	Urbia	Francisco	"	L. Nicolás	96	id	3	1 20
91	Espi	Alvarez	Maria	"	L. Francisco	5	id	3	1 20
92	Reinos	Abad	Rosa	"	L. Nicolás	147	id	3	1 20
	Clase 2ª								
93	Gilbert	Lopez	Pedro	6	L. Blas	9	Carretero	1	4 40
94	Lopez	Mas	Cecilia	"	D.ª Lavina	11	id	1	4 40
95	Linda	Garcia	Rosa	"	C. Torres	24	id	1	4 40
96	Gilberto	Torres	Francisca	8	L. Mateo	76	Tronco para retubacion	1	4 40
97	Santocaja	Vendi	Modesta	"	L. Nicolás	161	id	1	4 40
98	Soler	Moltó	Vicente	"	L. Mosquet	15	id	1	4 40
99	Moya	Linda	D.ª de Francisco	"	Algaraves	27	id	1	4 40
100	Maria	Carbouell	Concha	"	L. Toré	3	id	1	4 40
1	Miralles	Molina	Manuel	"	V. Agosto	7	id	1	4 40
2	Dominicuch	Pera	Rafael	"	P. Casanova	34	id	1	4 40
3	Garcia	Roca	Eliseo	"	D.ª Concha	9	id	1	4 40
								9	07 30

Recuento de años


RECARGOS MUNICIPALES				TOTAL		por 100 de aumentos para los gastos de formación de matrícula, cobranza, etc.	CORRESPONDE AL						
para el Tesoro		para el Ayuntamiento		cuotas para el Tesoro y recargos municipales			TOTAL GENERAL		AÑO		SEMESTRE		TRIMESTRE
Pesetas	Cts.	Pesetas	Cts.	Pesetas	Cts.	Pesetas	Cts.	Pesetas	Cts.	Pesetas	Cts.	Pesetas	Cts.
		169	66	700	06	3	50	7	3	5	08		
		998		4118		2	06	4	3	24			
		998		4118		2	06	4	2	24			
		998		4118		2	06	4	2	24			
		998		4118		2	06	4	2	24			
		998		4118		2	06	4	2	24			
		998		4118		2	06	4	2	24			
		461		1901		9	9	1	9	96			
		461		1901		9	9	1	9	96			
		461		1901		9	9	1	9	96			
		461		1901		9	9	1	9	96			
		461		1901		9	9	1	9	96			
		461		1901		9	9	1	9	96			
		461		1901		9	9	1	9	96			
		461		1901		9	9	1	9	96			
		461		1901		9	9	1	9	96			
		461		1901		9	9	1	9	96			
		390	33	1197	43	99	89	13	5	73	2		



Suma

Número de orden	APELLIDOS Y NOMBRES DE LOS CONTRIBUYENTES		Número del epigrafe	Calle y número de su casa habitación	Calle y número donde tiene establecida la industria	Profesión, industria, arte u oficio	Cuota para el Tesoro	
							Pesetas	Cts.
23	Jotaiz	Eduardo Emilio	20	Palauca	6	Optica en postal	1180	80
24	Carbancull	Juanes Vicente	21	J. Moranda	14	Vendedora gomas	1440	
25	Corbi	Guilleu Carlos	"	S. Mateo	78	Id	1440	
26	Blanco	Francisco Francisco	"	Mo. Juis	3	id	1440	
27	Jauz	Rodera Miguel	"	E. Jiles	9	id	1440	
28	Serera	Navarro Sebastián	"	P. Morande	6	id	1440	
29	Blaz	Pascual Pascuenta	"	E. Jiles	6	id	1440	
30	Falle	Villaplana Agustín	"	Caracul	2	id	1440	
		Blanc 3 ^o						
F 31	Mixalles	Paster José	6	P. Caranova	3	Arquitades	79	20
32	Paster	Maric Salvador	"	Mo. Juis	26	id	79	20
33	Vendi	Chiquille Emilio	"	V. Adauradama	30	id	79	20
34	Llizer	Jauz Francisco	27	P. Caranova	7	1 carro 2 caballerías	28	80
35	Aguar	Rodes y C ^o	"	C. Jorda	16	1 id 1 id	14	40
36	Borquat	Vla e hijos de Vicente	"	S. Jori	18	1 id 3 id	28	70
37	Blanc	Blanc	"	J. Morand	14	1 id 3 id	28	20
							1648	80

RECARGOS MUNICIPALES				TOTAL		por 100 de áumentos para los gastos de formación de matrícula, cobranza, etc.	TOTAL GENERAL		CORRESPONDE AL					
para el Tesoro		para el Ayuntamiento		cuotas para el Tesoro y recargos municipales			TOTAL GENERAL		AÑO	SEMESTRE		TRIMESTRE		
Pesetas	Cts.	Pesetas	Cts.	Pesetas	Cts.	Pesetas	Cts.	Pesetas	Cts.	Pesetas	Cts.	Pesetas	Cts.	
				37782	11862	7794	1636	96						
				461	1901	95	1996							
				461	1901	95	1996							
				461	1901	95	1996							
				461	1901	95	1996							
				461	1901	95	1996							
				461	1901	95	1996							
				461	1901	95	1996							
				2535	10499	523	10978							
				2534	10494	523	10977							
				2535	10499	523	10978							
				922	3802	190	3992							
				461	1901	95	1996							
				922	3802	190	3992							
				1382	5702	285	5987							
				12761	217641	10882	2385	24						

Número de orden	APELLIDOS Y NOMBRES DE LOS CONTRIBUYENTES	Número del epigrafe	Calle y número de su casa habitación	Calle y número donde tiene establecida la industria	Profesión, industria, arte ú oficio	Cuota para el Tesoro	
						Pesetas	Cts.
			<p>Excmo. Ayuntamiento de esta Ciudad de Alcaz. = Certificamos: Que la presente Matricula ha estado expuesta al publico en esta Secretaria por espacio de diez dias, durante cuyo plazo no se ha presentado, contra la misma reclamacion de ninguna clase. = Y para que conste firmamos la presente a catorce de Diciembre de mil novecientos quince. = Fran^{co} Mollé = Arturo Reig.</p> <p>Recopia de su original</p>				
	 <p>Al Alcalde, Fran^{co} Mollé</p>				<p>Al Secretario, Arturo Reig</p>		



C. 7.915.445 *

El Secretario del Excmo. Ayuntamiento de la ciudad de Plovdiv, certifica que la expresada Corporación en sesión ordinaria de cuatro de Noviembre último, acordó utilizar en concepto de recargo municipal frente y dos por ciento de las cuotas de contribuciones industriales y de comercio, en la forma establecida en el artículo 3.º de la Real orden de 1.º de Enero del 1911 y artículo 9.º de la de 12 de Junio del mismo año, dentro de los límites fijados por el artículo 11 de la Ley de 29 de Diciembre de 1910 con relación al artículo 9.º de la Ley de 13 de Junio de 1936, según a los Ayuntamientos, según el número 4.º del artículo 3.º de la Ley de 2 de Agosto del 207. — Y para que conste en cumplimiento de lo mandado

do, libro la presente visada por el
señor Alcalde que firmo en
Atoy á nueve de Diciembre de
mil novecientos quince
Aturo Reig = 7.^o D.^o = Melto.

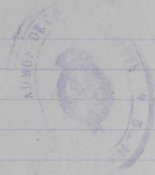


Escopia
El Alcalde

Juan M. M.

El Secretario

Aturo Reig



		Número de contribuyentes	Importe de las cuotas para el Tesoro	
			Pesetas	Lts.
Hasta una peseta		"	"	"
De 1	a 5 pesetas	6	19	59
" 5	" 10 "	16	107	81
" 10	" 20 "	66	972	98
" 20	" 30 "	21	765	05
" 20	" 40 "	56	1862	62
" 40	" 50 "	25	1119	"
" 50	" 100 "	295	20049	02
" 100	" 200 "	133	19880	90
" 200	" 300 "	65	18018	15
" 200	" 500 "	58	19256	67
" 500	" 1000 "	65	42332	35
" 1000	" 2000 "	18	28429	64
" 2000	" 5000 "	11	20488	24
" 5000 en adelante		"	"	"
		829	178242	64

Alcay 10 de Diciembre de 1915

El Alcalde,

Juan María



Sr. Administrador:

Examinado ~~la~~ presente matrícula formado por el Ayuntamiento de Alcoy para el año de 1916 y habiéndose cumplido los requisitos más esenciales de Instrucción, el Oficial que suscribe propone á V. S. su aprobación bajo la responsabilidad de los individuos que lo han confeccionado.

V. S. no obstante acordará.

Alicante 17 de Diciembre de 1915 = José Llano -
conforme, M. David = Intervenido, J. Migallón =
formado razón, M. Altolaquime = Rubricado.



En copia
[Signature]

2. Administration

The following is a list of the members of the committee who have been appointed to study the problem of the administration of the public health service in the District of Columbia. The committee is composed of the following members:

Chairman: [Name]

Members: [List of names]









