



## AJUNTAMENT D'ALCOI

CODI

SIGNATURA 5545/4

Nº EXP. \_\_\_\_\_

ANY 1871

# EXPEDIENT

ASSUMPTE: Relació de fabrica de paper



005545/004







RELACION de las fábricas de papel existentes en este término, con espresion de las personas á cuyo nombre funcionan, puntos donde están situadas, número de operarios que emplea cada una, fuerza motriz de que hace uso, clase de papel que se fabrica, número de resmas, valor de cada una, y puntos de consumo.

NOMBRE DEL FABRICANTE.	Situacion de la fabrica.	N.º DE OPERARIOS.				Movimiento.	Clase de papel que se fabrica.	Cantidad anual en resmas.	Valor de cada resma.	Puntos de consumo.	Observaciones.
		Hombres.	Mujeres.	Niños.	Niñas.						
<i>Francisco Victoria</i>	<i>Holinar</i>	<i>32</i>	<i>3</i>	<i>30</i>	<i>2</i>	<i>Agua</i>	<i>Junco</i>	<i>11600</i>	<i>23</i>	<i>Industria de tramado</i>	
<i>El Niño Elhad Elhullo</i>	<i>s</i>	<i>20</i>	<i>1</i>	<i>15</i>	<i>~</i>	<i>y</i>	<i>y</i>	<i>6960</i>	<i>23</i>	<i>Industria de tramado</i>	

*Nicolas Elhad Elhullo*

Erstbestea Industrial

Compta No 39

5545/4

*Compta in abt de deta col.*

~~1875~~

TORNEAR

TORNEAR



MDCCCLXXV



RELACION de las fabricas de papel existentes en este término, con expresion de las personas á cuyo nombre funcionan, puntos donde están situadas, número de operarios que emplea cada una, fuerza motriz de que hace uso, clase de papel que se fabrica, número de resmas, valor de cada una, y puntos de consumo.

Anexo

NOMBRE DEL FABRICANTE.	Situacion de la fabrica.	N.º DE OPERARIOS.				Movimiento.	Clase de papel que se fabrica.	Cantidad anual en resmas.	Valor de cada resma.	Puntos de consumo.	Observaciones.
		Hombres.	Mujeres.	Niños.	Niñas.						
1º <i>Juando Laya</i>	<i>Alpuercas</i>	32	3	37	00	<i>Hidráulico</i>	<i>Cigarrillo</i>	de 16. a 20.000	de 20. a 25.000	<i>España Portugal Francia y América</i>	<i>La Ciudad 2ª van en...</i>
2º <i>El mismo</i>	<i>Algar</i>	15	10	37	00	<i>D</i>	<i>D</i>	de 16. a 18.000	de 20. a 30.000	<i>D D</i>	<i>previendo los nombres de las partidas de este es...</i>
3º <i>Juan Botella e hijos</i>	<i>Mula</i>	33	1	15	00	<i>D</i>	<i>D</i>	2.000	22.000	<i>Varias provincias de España</i>	<i>tan situadas las fabricas...</i>
4º <i>Miguel Botella Sr</i>	<i>Algar</i>	19	00	25	00	<i>D</i>	<i>D</i>	16.040	de 28. a 30.000	<i>Utramar y varias provincias de España</i>	<i>2ª</i>
5º <i>El mismo</i>	<i>Molina</i>	61	2	38	2	<i>D</i>	<i>H y Vapor</i>	17.630	de 29. a 30.000	<i>D D</i>	<i>Las fabricas comprendidas en los n.ºs 1. 2. 3. y 4. se hallan situadas...</i>
6º <i>Fernando Sorenat y Botella</i>	<i>Molina</i>	30	7	25	00	<i>D</i>	<i>Cigarrillo</i>	10.000	de 22. a 28.000	<i>Varias provincias de España</i>	<i>en término de la villa de Montegaya, y se en...</i>
7º <i>El mismo</i>	<i>D</i>	21	00	21	00	<i>D</i>	<i>D</i>	2.000	22.000	<i>D D</i>	<i>de la presente...</i>
8º <i>Luisque Fort e hijo</i>	<i>D</i>	13	00	19	00	<i>D</i>	<i>D</i>	11.050	de 28. a 30.000	<i>América y varias provincias de España</i>	<i>relacion por donde en esta Ciudad sus fabricas...</i>
9º <i>Los mismos</i>	<i>D</i>	14	1	25	1	<i>D</i>	<i>D</i>	13.260	de 28. a 30.000	<i>D D</i>	<i>1 fabricas, y estan situadas en la Corporacion...</i>
10º <i>Eduardo Sorenat</i>	<i>D</i>	24	2	16	00	<i>D</i>	<i>D</i>	10.000	de 22. a 28.000	<i>Varias provincias de España</i>	<i>de la misma; por lo que siguiendo las relaciones...</i>
11º <i>Bern. Botella Contó</i>	<i>D</i>	63	00	32	00	<i>H y Vapor</i>	<i>D</i>	18.376	de 28. a 30.000	<i>Portugal, Utramar y Prov. de España</i>	<i>que se les refieren por la Autoridad de Com...</i>
12º <i>Juan Soler hijos y C.ª</i>	<i>D</i>	38	00	18	00	<i>Hidráulico</i>	<i>D</i>	9.300	de 24. a 30.000	<i>Varias provincias de España</i>	<i>trayendo sobre sus relaciones como duplicadas...</i>
13º <i>Nepul Soler</i>	<i>D</i>	32	00	16	00	<i>D</i>	<i>D</i>	7.629	de 26. a 28.000	<i>Utramar y varias Prov. de España</i>	<i>3ª</i>
14º <i>El mismo</i>	<i>Fosca</i>	32	00	16	00	<i>D</i>	<i>D</i>	7.629	de 26. a 28.000	<i>D D</i>	<i>El numero de operarios varia segun época y circunstancias...</i>
15º <i>M. Botella Sr</i>	<i>Cotes</i>	27	2	14	00	<i>D</i>	<i>D</i>	2.320	19.200	<i>Prov. de España</i>	<i>La cantidad anual de...</i>
		575	23	364	3			100.962			



Hecho

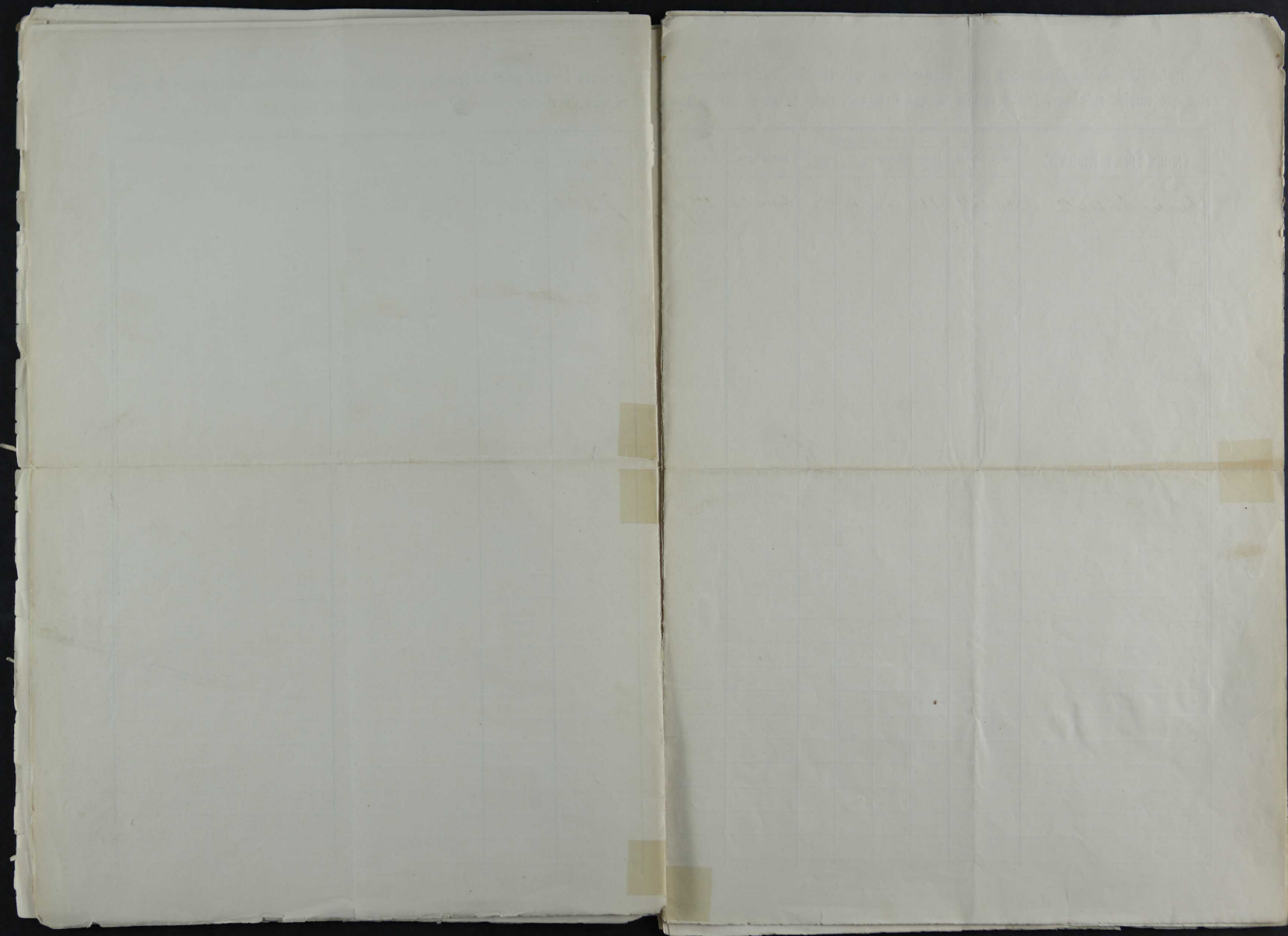
RELACION de las fábricas de papel existentes en este término, con expresion de las personas á cuyo nombre funcionan, puntos donde están situadas, número de operarios que emplea cada una, fuerza motriz de que hace uso, clase de papel que se fabrica, número de resmas, valor de cada una, y puntos de consumo.

	NOMBRE DEL FABRICANTE.	Situacion de la fabrica.	N.º DE OPERARIOS.				Movimiento.	Clase de papel que se fabrica.	Cantidad anual en resmas.	Valor de cada resma.	Puntos de consumo.	Observaciones.
			Hombres.	Mujeres.	Niños.	Niñas.						
16	J. de Lorenzo Abad	Fozal	23	00	10	00	Mercurio	Coperto	120.962	27 r. <sup>s</sup>	Alay	resmas tiene alteracion
17	Don Juan de Dios	Dumba	62	00	22	00	D	D	16.200	26 a 27 r. <sup>s</sup>	La Peninsula	á consecuencia de falta
18	J. de Vicente Arto y sus hijos	Dalto	32	10	13	00	D	Ligero	18.000	26 a 27 r. <sup>s</sup>	Espana y Ultramar	de agua, dificultad de operacion o por otros motivos
19	Los mismos	D	32	10	13	00	D	D	11.000	26 a 27 r. <sup>s</sup>	D	Siberia
20	Don Juan de Dios	D	28	00	12	00	D	D	3.992	20 a 25 r. <sup>s</sup>	La Peninsula	D
21	Blanes hermanos	D	28	00	13	00	D	D	10.000	20 a 23 r. <sup>s</sup>	Espana y Ultramar	El Valor de cada resma tambien está sujeto á alteraciones.
22	Don Juan de Dios	D	22	2	12	00	D	D	4.000	22 r. <sup>s</sup>	La Peninsula	
23	Don Juan de Dios	Dumba	36	00	26	00	D	D	13.000	20 a 23 r. <sup>s</sup>	Espana y Ultramar	
			370	58	182	2			246.974			

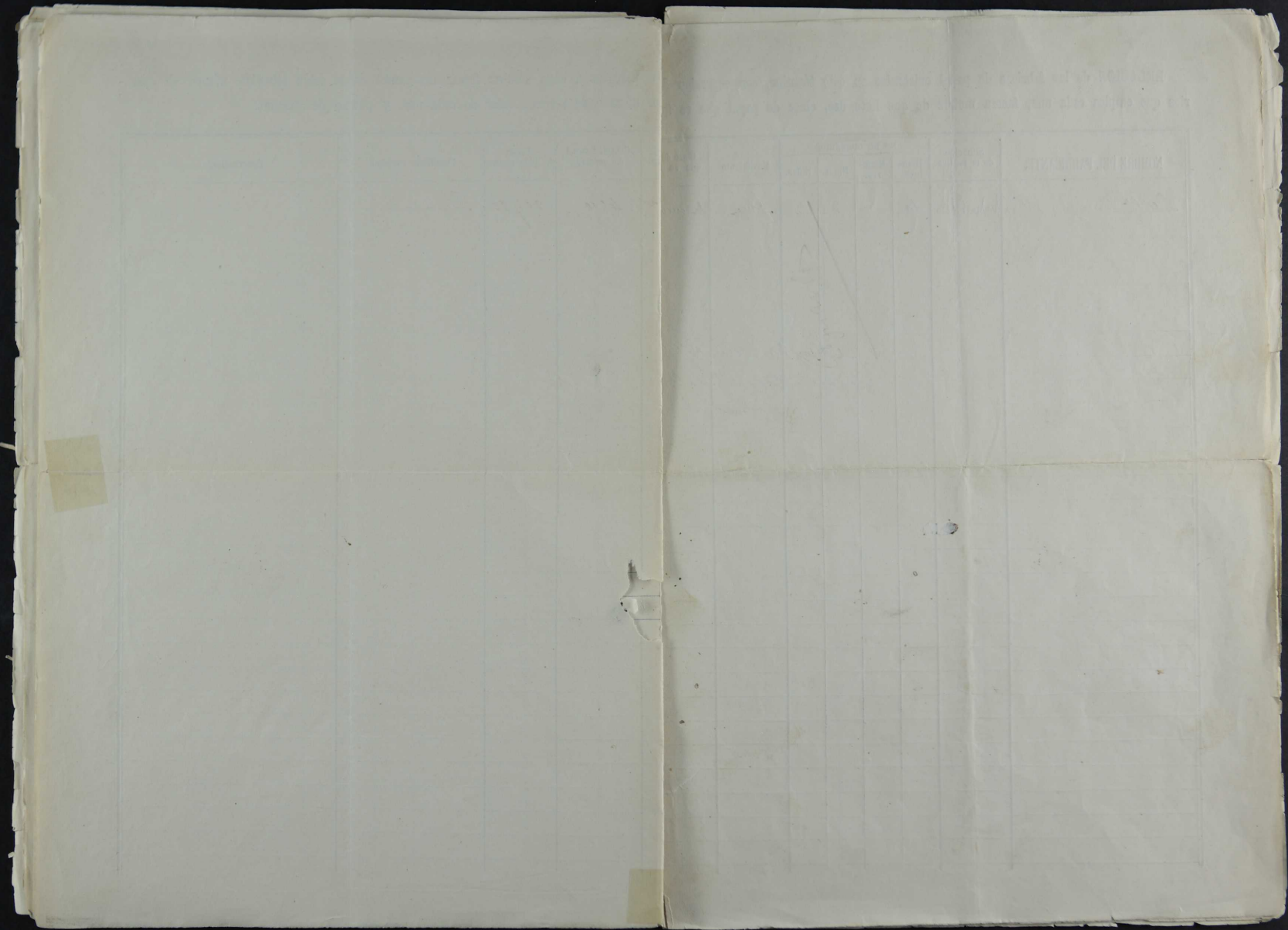


Alay 19. Julio 1877  
 El Secretario presidente  
 Juan de Dios









Small yellowish rectangular mark on the left page.

Small yellowish rectangular mark on the bottom edge of the left page.

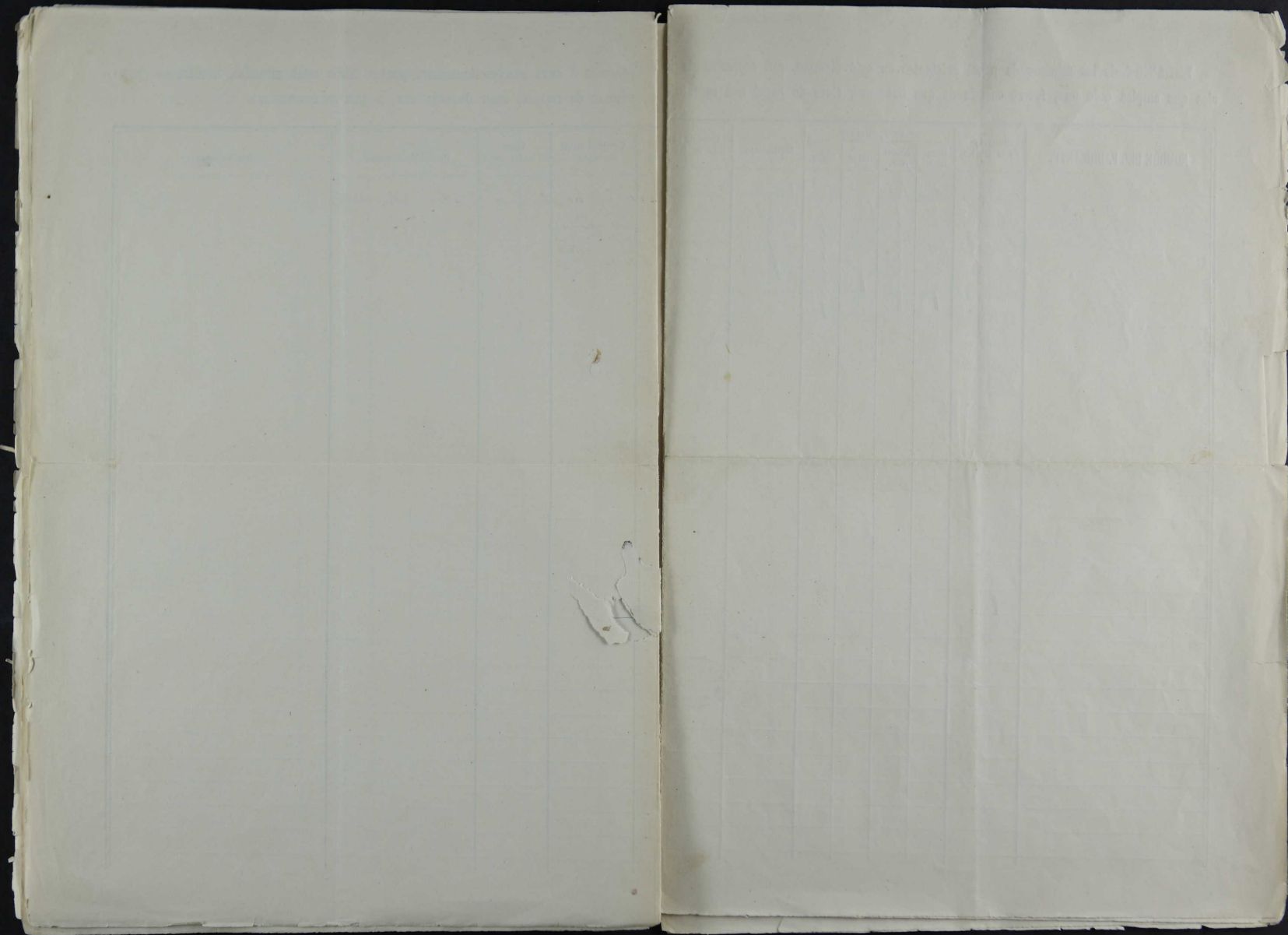
Faint, illegible text at the top of the right page, possibly bleed-through from the reverse side.

A large rectangular area on the right page, possibly a table or diagram, with faint lines and a diagonal slash. The content is mostly illegible due to fading and bleed-through.

X

RELACION de las fábricas de papel existentes en este término, con expresion de las personas á cuyo nombre funcionan, puntos donde están situadas, número de operarios que emplea cada una, fuerza motriz de que hace uso, clase de papel que se fabrica, número de resmas, valor de cada una, y puntos de consumo.

NOMBRE DEL FABRICANTE.	Situacion de la fábrica.	N.º DE OPERARIOS.				Movimiento.	Clase de papel que se fabrica.	Cantidad anual en resmas.	Valor de cada resma.	Puntos de consumo.	Observaciones.
		Hombres.	Mujeres.	Niños.	Niñas.						
<i>Santa Dominga Niza</i>	<i>Arboleda alta</i>	<i>10</i>	<i>0</i>	<i>3</i>	<i>4</i>	<i>Agua</i>	<i>de embalar</i>	<i>650 puds de resmas primera por no funcionar la fabrica, al que por falta de central de agua</i>	<i>de 10 á 20</i>	<i>En Arroy y otros puntos de la prov.</i>	
<p><i>May 30 Julio 1875</i></p> <p><i>Santa Dominga Niza</i></p> <p><i>E. J. S.</i></p>											



RELACION de las fábricas de papel existentes en este término, con expresion de las personas á cuyo nombre funcionan, puntos donde están situadas, número de operarios que emplea cada una, fuerza motriz de que hace uso, clase de papel que se fabrica, número de resmas, valor de cada una, y puntos de consumo.

NOMBRE DEL FABRICANTE.	Situacion de la fabrica.	N.º DE OPERARIOS.				Movimiento.	Clase de papel que se fabrica.	Cantidad anual en resmas.	Valor de cada resma.	Puntos de consumo.	Observaciones.
		Hombres.	Mujeres.	Niños.	Niñas.						
Pedro de Sanchez de Papel de la Patria situada en la parroquia de Aguiar, se trata con el río de Pa- top y el de Barchell.	Una sola fabrica, de las Molinos de papel denominada del Patria situada en la parroquia de Aguiar, se trata con el río de Pa- top y el de Barchell.	Seis y seis ?	?	Ocho ?	?	Agua ?	Hay de papeles clases en la elaboracion del papel, total fabrica de pape- na las su, as con el destina- tivo de primo- ra y superior ?	con agua en puntos para los tres tipos que existen en el molino, y en las ovi- ginas de los operarios, se fabrican en res- mas de tres varas anuales 6. 264 resmas.	Los precios de cada resma o resmas, va- rian segun el mayor ó menor número de pedidos, y de estableci- dos para que cas normales son 25 reales resma el de primera, y 27 el superior	Los principales puntos son: Madrid, Bar- celona, Sevilla, Málaga, Vigo, La Coruña, Alicante, Ca- stilla, Murcia, Huelva, Lisboa, Logroño (León) y otros de pedidos, y otros de estableci- dos para que cas normales son 25 reales resma el de primera, y 27 el superior	El número de operarios en la fabrica cambia segun la urgen- cia de los pedidos. Los puntos de consumo tambien aumentan ó disminuyen

May 21 Julio 1845





