



AJUNTAMENT D'ALCOI

CODI

SIGNATURA 5542/2

Nº EXP. _____

ANY 1856-1857

EXPEDIENT

ASSUMpte: Interrogatori sobre Alcoi, Bañera Alfajara y 4º qre.



005542/002

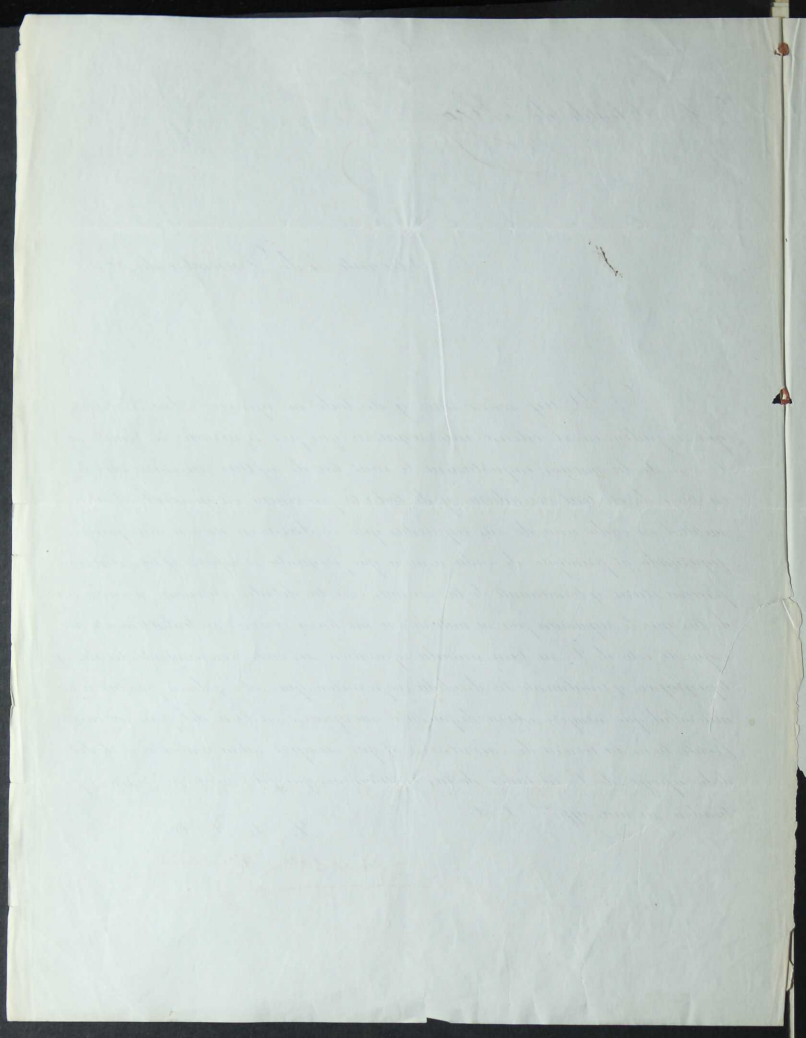
Sr. Alcalde de Alcoy

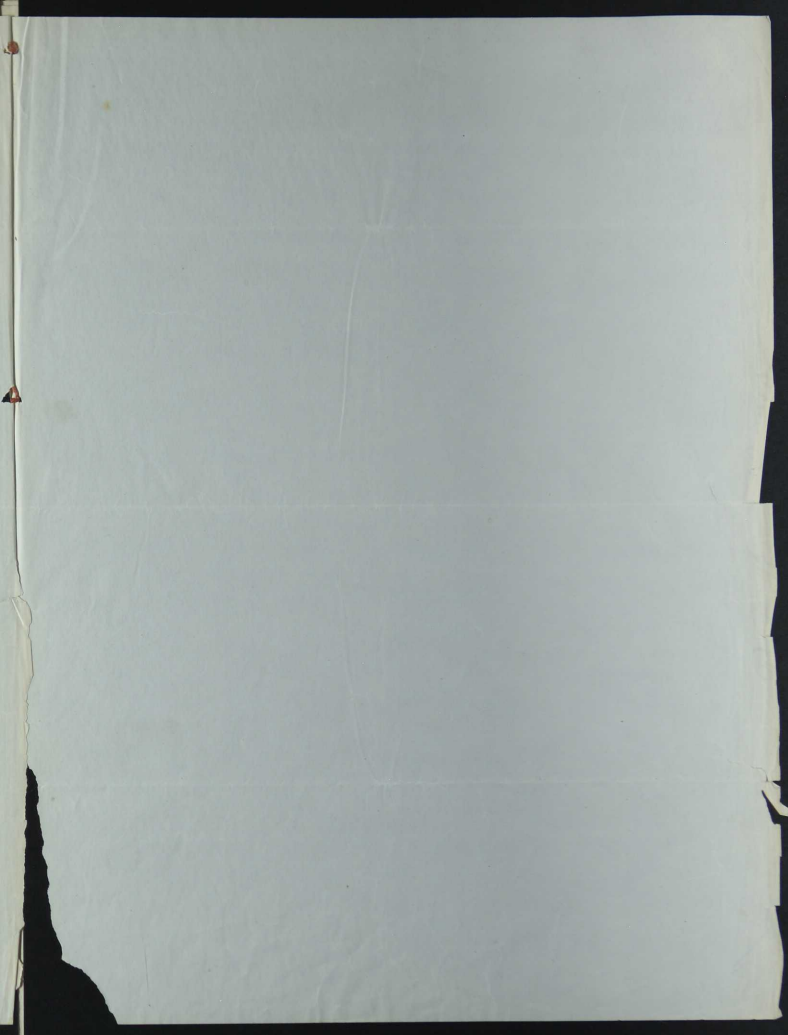
Alcanta 4 de Diciembre de 1856

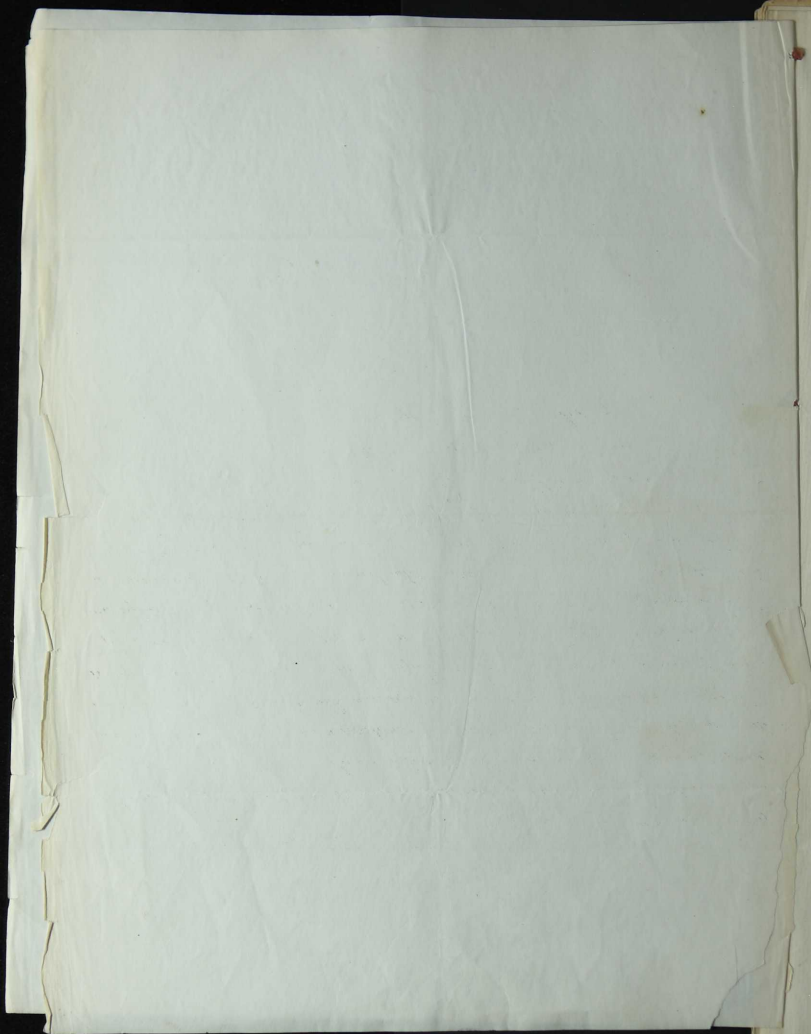
Muy señor mio y de todo mi aprecio. Las noticias que se piden en el estenso interrogatorio que por separado se remite á V. son de la mayor importancia, lo cual ha de influir necesariamente en bien de ese local vecindario y de toda la provincia en general. La exactitud en cada una de sus respuestas que se darán en uno ó mas pliegos, figurando al principio de cada una á qui pregunta se refiere, y la estension precisa, clara y terminante de las mismas, con la debida estension en cada una de las que lo requieran por su naturaleza, me hará conocer indudablemente el esquisito celo de V. su bien sentada reputacion, sus vastos conocimientos locales y topográficos y finalmente la decidida cooperacion que sabe y desea prestar á mi autoridad, que siempre estará dispuesta á sacrificarse en bien del país á cuyo frente tiene la honra de encontrarse, y que siempre sabrá contar con el decidido apoyo de V. en favor de las instituciones que felizmente nos rigen, repitiéndose su mas aff.^{me} S. S.

L. B. S. M.

Al Sr. Alcalde de Alcoy







PROVINCIA DE ALICANTE.

INTERROGATORIO al que se servirán contestar con la mayor posible brevedad y con toda exactitud los Sres. Alcaldes de los pueblos de esta Provincia.

- 1.º Cuántos pueblos componen ese partido?
- 2.º Cómo se denominan?
- 3.º Qué situaciones ocupan, y con qué otros colindan?
- 4.º Cuál es la cabeza principal del partido?
- 5.º Cuánto dista cada pueblo de la cabeza del distrito municipal?
- 6.º Qué caminos los ponen en comunicacion con la capital de la Provincia?
- 7.º A qué diócesis ú obispado corresponde cada uno de dichos pueblos?
- 8.º Cuánto distan de la residencia del obispado?
- 9.º Cuántos vecinos tienen?
- 10.º Cuántas almas?
- 11.º Cuántas granjas, ventas ó caseríos tiene su término?
- 12.º Cómo se denominan?
- 13.º A qué pueblo estan agregados, caso de figurar separadamente?
- 14.º Cuántos vecinos tienen?
- 15.º Cuántas almas?
- 16.º Cuánto distan del pueblo á que están agregados?
- 17.º Cuántos establecimientos de Beneficencia tiene cada pueblo?
- 18.º Con qué nombres son conocidos?
- 19.º Cuántos acogidos suele haber, por término medio, en cada uno de ellos?
- 20.º Cuántos pobres de solemnidad se calculan en cada pueblo?
- 21.º En qué proporcion se halla en cada uno la clase proletaria con la rica?
- 22.º A qué oficio, arte ó industria se dedican con especialidad los vecinos de cada pueblo?
- 23.º En qué número podrán calcularse los artesanos?
- 24.º Cuántas iglesias servidas tiene cada pueblo?
- 25.º Cómo se titulan?
- 26.º Cuántos sacerdotes tienen su residencia en cada pueblo?
- 27.º Con qué título se conoce la cabeza de cada clero parroquial, esto es: con el de Abad, Prior, ú otro?
- 28.º Cuántas ermitas hay en el término, y bajo de qué advocacion se conocen?
- 29.º Se celebra en ellas *misa*, sus ayudas de parroquia, ú objetos únicamente de romerías?
- 30.º Cuántos monasterios de monjas hay en cada pueblo?
- 31.º Y á qué orden pertenecen?
- 32.º Cuántos pósitos tiene cada pueblo?
- 33.º Son pios ó nacionales?
- 34.º Algun particular tiene intervencion en ellos?
- 35.º Por qué título ó concepto? (en caso afirmativo).
- 36.º A cuánto asciendo el patrimonio de *propios* en cada pueblo?
- 37.º Qué clase de contribuciones paga cada pueblo; con qué denominaciones, y en qué suma por cada una?
- 38.º Los productos del patrimonio de *propios* de ese pueblo bastan para cubrir el presupuesto municipal?
- 39.º Qué diferencia hay entre unos y otro?
- 40.º Qué estension ocupa en el término de cada pueblo la parte de campo de riego, la de secano, la estéril, si la hay, y la montuosa?
- 41.º Cuántos montes resultan en cada término?
- 42.º Cómo se denominan?
- 43.º Son de bosque, arbolado, ó de matas baja?
- 44.º Son de *propios*, de comun aprovechamiento ó de propiedad particular?
- 45.º Qué estension es la de cada uno?
- 46.º Cuál su produccion?
- 47.º A cuánta distancia del pueblo se hallan?
- 48.º Qué arbolado abunda en cada término no montuoso?
- 49.º Cuántos ríos corren por el pueblo ó por su término?
- 50.º Con qué nombres son conocidos?
- 51.º A qué distancia del pueblo corren los que atraviesan el término?
- 52.º Qué afluentes reciben en el término?
- 53.º Cuántas fuentes públicas tiene ese pueblo?
- 54.º Cuantos pozos públicos de agua potable?
- 55.º Cuál es la eficacia higiénica de esas aguas?
- 56.º Cuál la apreciacion que merezcan todas acerca de sus cualidades comunes?
- 57.º Cuántos manantiales de aguas termales hay en cada término?
- 58.º Hay en ese pueblo ó en su término establecidos baños termales? (1)
- 59.º En caso afirmativo, cómo están servidos?
- 60.º Qué enfermedades son mas frecuentes en cada pueblo ó en sus respectivos términos?
- 61.º En qué época?
- 62.º Qué causas suelen producir las?
- 63.º Cuál es la temperatura normal de ese clima?
- 64.º Cuántas lagunas tiene cada término, y de qué estension?
- 65.º A qué distancia de sus respectivos pueblos?
- 66.º Cuál es su nombre, si lo tienen?
- 67.º Están mas bajas, ó mas altas que el pueblo?
- 68.º Se utilizan para algo sus aguas?
- 69.º Es perjudicial ó no su conservacion?
- 70.º Producen algun efecto, y cuál, en la salud pública?
- 71.º Hay algun pueblo ó caserío que, careciendo de aguas propias, las reciba por medio de algun acueducto, ó deban conducirlas sus vecinos á brazos desde larga distancia?
- 72.º Y si hay acueductos, son subterráneos, superficiales, ó sobre puentes, y cuál su estension?
- 73.º Y, si los hay, son de construccion antigua ó moderna?
- 74.º Cuál es la principal industria del pueblo?
- 75.º Cuál su principal riqueza?

(1) Explíquese con claridad la naturaleza de cada establecimiento de baños, si son estos de aguas sulfúreas, frías, cálidas, y á qué grado de temperatura.

- X 76. Cuáles sus principales cosechas?
 77. Cuánto dista del mar ese pueblo?
 78. Qué pesca es en cada playa la mas comun, y en qué estaciones del año?
 79. Hay en alguno de dichos pueblos aduana?
 80. En cuáles hay establecido algun faro?
 81. En tal caso, cómo se denominan los que haya?
 82. Qué atalayas hay en la estension de la costa que comprende esos pueblos, y á cuáles de ellos corresponden?
 83. Hay algun telégrafo óptico en ese pueblo ó en su término?
 84. A qué distancia?
 85. Hay algun islote al frente de alguno de esos pueblos?
 86. A qué distancia de la orilla del mar, y con qué nombre se le conoce?
 87. Se habita en él?
 88. Qué produce?
 X 89. Pasa por ese pueblo ó su término alguna linea telégrafo-eléctrica?
 90. A qué distancia?
 X 91. Pasa alguna linea de ferro-caril por ese pueblo ó su término?
 92. A qué distancia?
 93. Qué clase de ganado abunda mas en ese término?
 94. A qué número de cabezas ascenderá ordinariamente el ganado de cada clase?
 95. Son conocidos sus propietarios como los mas ricos de la poblacion?
 96. Hay casa ó casas de monta en esa poblacion ó su término?
 97. Quiénes sus dueños?
 98. Qué número de yeguas tiene esa poblacion?
 99. Cuántas de viento y cuántas de labor?
 100. Qué número de mulos, bueyes y vacas?
 101. Acuden a ese punto ganados trashumantes, á qué posesiones, y en qué época?
 102. Cuántas minas existen en el término de ese pueblo?
 103.Cuál es su nombre, y produccion; nombre del dueño, y estado de explotacion?
 104. Hay algun horno de fundicion?
 105. Ocupa cada uno de ellos muchos brazos?
 106. A qué distancia se encuentran de la poblacion?
 107. En qué estado se hallan los caminos que conducen á las minas y á los hornos?
 108. Hay en ese pueblo ó su término algun castillo de los antiguos; alguna iglesia, ruinas, fuentes, subterráneos, ó cualquiera otra obra que deba considerarse como monumento artistico y de mérito?
 109. Se han hecho algunas escavaciones en ese término, y cuál ha sido su resultado?
 110. Se han encontrado monedas antiguas, momias, urnas cinerarias, lámparas, vasijas, ó cualquiera otro efecto del tiempo de los romanos, de los fenicios, ó de otra época, (determinándola con la mayor probabilidad de cálculo)? (1)
 111. Hay algun sepulcro en ese pueblo ó su término, cuyo mérito sea digno de tenerse presente?
 X 112. Qué dialecto es el comun en cada pueblo?
113. Y de qué idioma vivo, ó de qué lengua muerta, originario?
 114. Cuántas fábricas ó molinos de harinas, tiene cada pueblo, ó su término?
 115. Son de fuerza de sangre, de agua, ó de vapor?
 116.Cuál su nombre?
 117. A qué distancia del pueblo?
 118. Qué número de piedras muelen en ellos?
 119. Hay molinos de papel, y cuántos?
 120. Hay batanes, y cuantos?
 121. Hay molinos de viento, y cuántos?
 122. Los hay de arróz?
 123. Cada uno de los expresados molinos cuánto grano podrá moler diariamente?
 124. Qué situacion ocupa ese pueblo? está en el llano ó fuera de él?
 125. A qué nivel está sobre el mar? (1)
 126. Está amurallado ese pueblo, y en caso afirmativo, de tierra, de mamposteria ó de sillaras?
 127. Ha sido co ocido ese pueblo en tiempos antiguos bajo de otro ó de otros nombres? (2)
 128. Cuál ó cuáles han sido?
 X 129. Ha tenido lugar en ese pueblo ó en su término algun hecho de armas notable?
 130. Ha presenciado algun combate extraordinario?
 131. En qué época, entre que tropas, y de qué nacion? (indicando sus generales ó Jefes militares que figuraron mas en él).
 132. Qué clase de epidemias ha invalidado á esa poblacion; en qué años, con qué intensidad, y de cuánto en cuánto tiempo?
 133. Han sido vacunados en esa poblacion desde que la vacuna ha sido conocida, todos los niños?
 134. Ha producido, generalmente, buen efecto en todos ellos?
 135. Qué mortalidad se observa anualmente en esa poblacion?
 136. En qué proporcion fallecen los hombres con respecto á las mujeres, y los niños con respecto á los adultos, y estos á los ancianos?
 137. Cuántos cementerios tiene esa poblacion?
 138. A qué distancia del pueblo?
 139. Reune cada uno todas las circunstancias necesarias?
 140. Están cercados y con puerta? y qué estension tienen?
 141. Hay ó nó capilla en ellos?
 142. Los hay para protestantes?
 143. Cuántas escuelas de niños y de niñas tiene esa poblacion?
 144. Qué número de cada sexo asiste á esos establecimientos?
 145. Qué dotacion tiene cada maestro ó maestra, y en qué consiste?
 146. Cuántos médicos tiene cada pueblo?
 147. Son titulares ó particulares?
 148. Cuántos, si los hay, son médicos-cirujanos?
 149. Cuáles son el nombre y apellido y edad del profesor ó profesores?
 150. Qué dotacion disfrutaban los titulares, y en qué consiste?

(1) Para la adquisicion de estas noticias se puede consultar á los Sres. Curas, letrados y otras personas dadas al estudio.

(1) Puede igualmente preguntarse a personas que poseen tales conocimientos.

(2) Idem.

151. La cobran del presupuesto municipal, ó por reparto vecinal?
152. Cuántos cirujanos tiene?
153. Son titulares ó particulares?
154. Qué dotacion es la de aquellos, y en qué consiste?
155. La cobran del presupuesto municipal ó por reparto vecinal?
156. Cuántos farmacéuticos tiene ese pueblo?
157. Qué dotacion disfrutan, en qué consiste, y de qué modo la cobran.
158. Cuántas matronas hay para el arte de parrear?
159. O se ejerce dicho arte en ese pueblo por cirujanos ó comadrones? Cuántos hay en tal caso?
160. Cuántos veterinarios ó alébitares tiene?
161. Qué dotacion disfrutan, en qué consiste, y de qué modo la cobran?
162. Qué semilla alimenticia es la mas usada en esa poblacion por la clase pobre?
163. Cuántos escribanos y notarios tiene ese pueblo?
164. Están servidas ó vacantes todas las escribanías?
165. Cuánto se esije anualmente por repartos vecinales, sin comprender las contribuciones ni sus recargos?
166. Que carreteras atraviesan e e pueblo ó su término?
167. A qué distancia?
168. De cuántos individuos se compone ese Ayuntamiento?
169. Qué sueldo percibe el Secretario?
170. Cuántos alguaciles, maceros ó dependientes tiene ese Ayuntamiento?
171. Qué sueldo ó gratificacion tienen?
172. Cuántos guardas del campo tiene?
173. De qué dotacion disfrutan?
174. Cuántos guardas de montes?
175. De qué dotacion disfrutan?
176. Cuántas posadas, fondas y cafés hay en ese pueblo?
177. Cuántos billares?
178. Hay alguna librería en esa poblacion?
179. Cuántas, y quiénes son sus dueños?
180. Hay alguna imprenta?
181. Cuántas y quiénes son sus dueños?
182. Hay en ese término alguna cueva?
183. Cuántas, y en qué punto se hallan y con qué nombre se les designa?
184. Hay muchas moreras en ese término?
185. Su número, y calidad?
186. Se dedican á la cria de gusanos de seda en ese pueblo ó en alguna casa de campo de ese término?
187. Cuántos hijos de ese pueblo faltan de él por haber emigrado á Argel, América ó cualquiera otro punto?
188. Cuántos hijos de ese pueblo ó de los caserios de ese término se encuentran actualmente sirviendo en el ejército?
189. Hay alguna cosa notable en ese pueblo ó en su término digna de consideracion?
190. Se tiene noticia, bien por escritos ó por tradicion, de si ese pueblo ha sufrido en alguna época algun terremoto ó alguna inundacion?
191. Hay alguna fábrica de papel en ese pueblo ó en su término?
192. Dónde está situada, con qué nombre se la co-

- noce, y á cuánta distancia se halla de la poblacion?
193. Hay algun palomar notable en el término de ese pueblo?
194. Hay cárcel en ese pueblo?
- 195.Cuál es su estado y condicion?
196. Tiene Alcaide?
197. Qué sueldo percibe y de qué fondos cobra?
198. Tiene Administracion de Correos?
299. En caso afirmativo está bien servida?
200. En caso negativo, en qué punto se recoge la correspondencia de esa poblacion?
201. Quién cuida de este servicio y cuánto cobra y de qué fondos?
202. Es ó há sido ese pueblo patria de algun Santo, de alguna notabilidad eclesiástica, civil, militar ó literaria?
203. En caso afirmativo de quién, cómo se llamaba, por qué nombre ó título era ó es conocida, dónde vive, si existe hoy alguna, y dónde fallecieron las pasadas?
204. Cuántos mercados semanales se celebran en esa poblacion?
205. En qué dias?
206. Son concurridos ó no?
207. Cuántas ferias se celebran al año?
208. En qué consiste principalmente la feria?
209. Cuántas casas contiene ese pueblo?
210. Cuántos hijos de ese pueblo están sirviendo en la Armada?
211. Con cuántos hombres de esa matricula de mar acude ese pueblo al servicio de la Armada?
212. Cuántos hombres hay inscritos en ese pueblo en la espresada matricula de mar?
213. Cuántos buques, y de qué clase, son de esa misma matricula?
214. Hay teatro en ese pueblo?
215. Hay casino, ó algun gabinete de lectura?
216. A qué género de arquitectura pertenece el teatro, caso de haberlo?
217. A qué género su iglesia ó iglesias que haya?
218. Si está amurallado ó cercado de tapia el pueblo, por cuantas pueras se entra en él?
219. Cómo se denomina cada una?
220. Hacia dónde mira cada una?
221. Hay algun para-rayo en ese pueblo?
222. Se halla establecida en ese pueblo la sociedad de seguros contra incendios?
223. Cuántos sereños hay?
224. Tiene reloj público ese pueblo?
225. Se publica algun periódico ahí?
226. Qué colos, vegas y cañadas notables hay en el término de ese pueblo?
227. Qué caza es la mas abundante en ese término?
228. Hay caza mayor?
229. Se ejercitan en ella los vecinos de ese pueblo?

Alicante, 16 de Mayo de 1856.

Abel de la Cruz



La contestación que
U. me pide al interrogatorio
adjuunto al oficio de L. J. N. 12
del corriente mes, fue remi-
tida al Señor Gobernador de
esta Provincia el día 18 de No-
viembre próximo pasado
y por cuyo conducto recibí
a su tiempo esta Alcaldía
dicho interrogatorio impre-
so, conforme le citava pre-
venido por la Superiori-
dad, y se expresa en la Cabe-
cera del citado documento.

En su consecuencia le se-
ñalo el exemplar escrito
que U. me envía, pues
aquí existe otro impre-
so como queda dicho

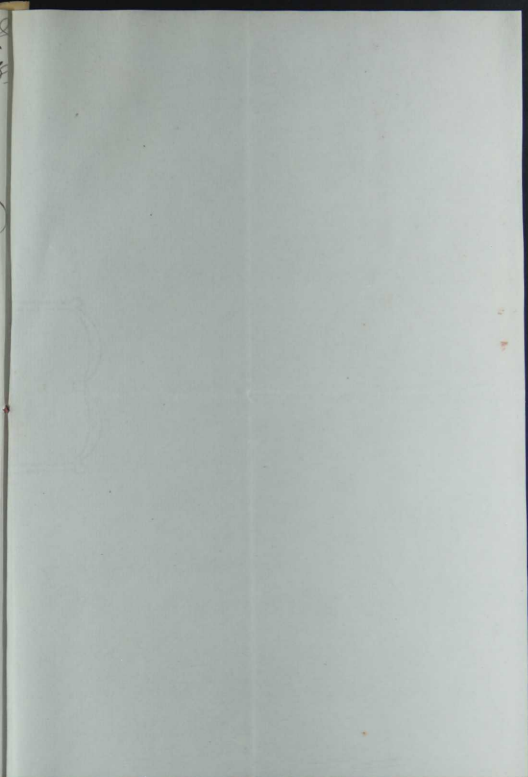
[Signature]

que. & v. m. d.
Ponencia 11 de 18

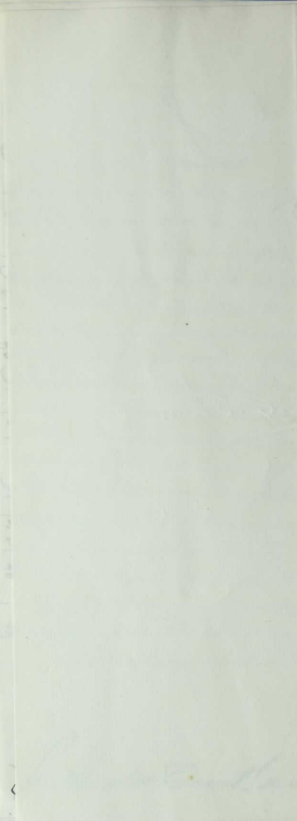
Yo Soy



Dr. Alcalde Cont. & Acog.



Faint, illegible text on the left side of the page, possibly bleed-through from the reverse side.



A list of entries at the bottom of the page, numbered 181 through 188. The text is very faint and difficult to read, but appears to be a list of items or references.

Provincia de Alicante

Interrogatorio al que se serviran contestar con la mayor posible brevedad y con toda exactitud los Sres. Alcaldes de los pueblos de esta Provincia.

- 1.^a Cuantos pueblos componen el partido?
- 2.^a Como se denominan?
- 3.^a En que situacion ocupan, y con que otros colindan?
- 4.^a Cual es la taberna principal del partido?
- 5.^a Cuanto dista cada pueblo de la taberna del distrito municipal?
- 6.^a Por que caminos se hacen la comunicacion con la capital de la Provincia?
- 7.^a A que obispos u Obispado corresponde cada uno de dichos pueblos?
- 8.^a Cuanto distan de la residencia del Obispo?
- 9.^a Cuantos vecinos tienen?
10. Cuantas almas?
11. Cuantos granos, ventos o cañeros tienen en cultivo?
12. Como se denominan?
13. A que pueblo estan agregados, como de figura, y separadamente?
14. Cuantos vecinos tienen?
15. Cuantas almas?
16. Cuanto distan del pueblo a que estan agregados?
17. Cuantos establecimientos de Beneficencia tienen cada pueblo?
18. Con que nombres son conocidos?
19. Cuantos negocios sabe haber, por terminos suenos en cada uno de ellos?
20. Cuantos fechos de solemnidad se celebran en cada pueblo?
21. En que profesion se halla en cada uno la clase proletaria en la vida?
22. A que oficio, arte u industria se dedica con especialidad los vecinos de cada pueblo?
23. En que numero personas calculan los labradores?
24. Cuantas iglesias servidas tienen cada pueblo?
25. Como se titulan?
26. Cuantos sacerdotes tienen su residencia en cada pueblo?
27. Con que titulo se canoniza la taberna de cada Obispo por su dignidad, esto es: con el Mod. prior u otro?

- 28 Cuantas escuelas hay en el término, y bajo de qué advocación o advocaciones?
- 29 De qué celebra en ellas, con qué clase de privilegios, u efectos unicamente de las mismas?
- 30 Cuantos monasterios de mujeres hay en cada pueblo?
- 31 Y a qué orden pertenecen?
- 32 Cuantos conventos de hombres hay en cada pueblo?
- 33 Son fin o nacionales?
- 34 Algún particular tiene intercomún en ellos?
- 35 Por qué título o concepto (en caso afirmativo)
- 36 ¿Cuanto asciende el patrimonio de propios en cada pueblo?
- 37 Su clase de contribuciones paga cada pueblo; con qué denominaciones, y en qué suma por cada uno?
- 38 Los productos del patrimonio de propios de un pueblo bastan para cubrir el presupuesto municipal?
- 39 Su suficiencia hay en sus usos y obra?
- 40 Su extensión ocupa en el término de cada pueblo la parte de campo del riego, la de suano, la de monte, si la hay, y la montañosa?
- 41 Cuantos montes existen en cada término?
- 42 Cómo se denominan?
- 43 Son de bosques, arbolado o de matas bajas?
- 44 Son de propios, de común aprovechamiento o de propiedades particulares?
- 45 Su extensión es la de cada uno?
- 46 Cual su producción?
- 47 ¿Cuanto de cada uno del pueblo se hallan?
- 48 ¿Cuánto arbolado abunda en cada pueblo en montes?
- 49 Cuantos rios corren por el pueblo o por su término?
- 50 Con qué nombres son conocidos?
- 51 ¿Qué de cada uno del pueblo corren lo que abarcan el término?
- 52 ¿Cuántos rios existen en el término?
- 53 Cuantas fuentes públicas tiene en pueblo?
- 54 Cuantos pozos públicos de agua potable?
- 55 ¿Cual es la eficiencia higiénica de esa agua?
- 56 ¿Cual la capacidad que necesitan todas o cada una de sus localidades comunales?
- 57 Cuantos manantiales de aguas termales hay en cada término?



55. Hay en un pueblo ó en un terreno establecido buen terreno? 1
56. En tal caso afirmativo, como están divididos? 2
57. Que enfermedades son mas frecuentes en cada pueblo, ó en sus respectivas localidades? 3
58. En que época? 4
59. Que causas suelen producirlos? 5
60. Cual es la temperatura normal de su clima? 6
61. Cuanta leguas tiene cada terreno y de que extension? 7
62. A que distancia de sus respectivas fuentes? 8
63. Cual es su rumbo si lo tienen? 9
64. Están mas bajas ó mas altas que el pueblo? 10
65. Se abstrinan para algo sus aguas? 11
66. Si perjudiciales ó no su consumo? 12
67. Producen algun efecto, y mal en la salud publica? 13
68. Hay algun pueblo ó caserío que, conduciendo de aguas proprias, las reciba por medio de algun conducto, ó estan conducidas sus aguas á través de larga distancia? 14
69. Y si hay conductos, son subterráneos, superficiales, ó sobre puentes, y cual su extension? 15
70. Y si los hay son de construcción antigua ó moderna? 16
71. Cual es la principal industria del pueblo? 17
72. Cual su principal riqueza? 18
73. Cuales sus principales cosechas? 19
74. Cuanto clima del mar en pueblo? 20
75. Que pesca es cada playa de mar comun, y en que estaciones del año? 21
76. Hay en algunos de estos pueblos aduana? 22
77. En cuales hay establecido algun foro? 23
78. En tal caso, como se denominan los que haya? 24
79. En algunas hay en la estension de la costa que comprende en pueblo, y a cuales de ellos corresponden? 25
80. Hay algun telégrafo óptico en un pueblo ó en su terreno? 26
81. A que distancia? 27
82. Hay algun islote al frente de alguno de sus pueblos? 28
83. A que distancia de la orilla del mar y con que rumbo se le conoce? 29

28. Cuantas viviendas hay en el término, y bajo de qué denominación se conocen?
29. Se celebra en ellas feria, son ayudas de parroquia, u objetos similares de termino?
30. Cuantos manantiales de aguas hay en cada pueblo?
31. ¿A qué orden pertenecen?
32. Cuantos pozos tiene cada pueblo?
33. Son públicos o nacionales?
34. Algun particular tiene intervención en ellos?
35. Por qué título o concepto? (en caso afirmativo)
36. ¿Cuanto asciende el patrimonio de propios en cada pueblo?
37. Su clase de contribuciones paga cada pueblo, con qué denominaciones y en qué suma por cada uno?
38. Los productos del patrimonio de propios de un pueblo bastan para cubrir el presupuesto municipal?
39. Su suficiencia hay entre unos y otros?
40. Su extensión ocupa en el término de cada pueblo la parte de campo de riego, la de secano, la estéril, si la hay, y la montana?
41. Cuantos montes existen en cada término?
42. Como se denominan?
43. Son de bosque, arbolado o de matas bajas?
44. Son de propios, de comun aprovechamiento o de propiedades particulares?
45. Su extensión es la de cada uno?
46. Cual su producción?
47. ¿Cuanto de abanico del pueblo se hallan?
48. Su arbolado abunda en cada pueblo en sus términos?
49. Cuantos rios corren por el pueblo o por su término?
50. Con qué nombres son conocidos?
51. ¿Que de abanico del pueblo corren los que atraviesan el término?
52. Su afluyente residen en el término?
53. Cuantos fuentes públicas tiene en pueblo?
54. Cuantos pozos públicos de agua potable?
55. Cual es la suficiencia higiénica de esas aguas?
56. Cual la repuración que merecen todas a cerca de sus cualidades comunes?
57. Cuantos manantiales de aguas termales hay en cada término?



- 68. Hay en ese pueblo ó en su término establecimientos baños minerales?
- 69. En caso afirmativo, como están servidos?
- 70. Sus enfermedades son mas frecuentes en cada pueblo, ó en sus respectivas términos?
- 71. En que época?
- 72. Que causas suelen producirlos?
- 73. Cual es la temperatura normal de su clima?
- 74. Cuantas lagunas tiene cada término y de que estacion?
- 75. A que distancia de sus respectivas fuentes?
- 76. Cual es su nombre si lo tienen?
- 77. Están mas bajas ó mas altas que el pueblo?
- 78. Se utilizan para algo sus aguas?
- 79. Es perjudicial ó no su conservacion?
- 80. Produce algun efecto, y cual es la salud pública?
- 81. Hay algun pueblo ó caserío que, posesion de aguas propias, las reciba por medio de algun conducto, ó estau conductos sus aguas á bracos desde larga distancia?
- 82. Si hay conductos, son subterráneos, superficiales, ó otros fuentes, y cual su estacion?
- 83. Si los hay son de constitucion antigua ó moderna?
- 84. Cual es la principal industria del pueblo?
- 85. Cual su principal riqiara?
- 86. Cuales sus principales cosechas?
- 87. Cuanto eleva del mar en pueblo?
- 88. Que fuerza es cada playa de mar comun, y en que estacion del año?
- 89. Hay en alguno de estos pueblos aduana?
- 90. En cuantos hay establecimientos algun foro?
- 91. En tal caso, como se denominan los que haya?
- 92. En abalayas hay en la estension de la costa que comprende ese pueblo, y a cuales de ellos corresponden?
- 93. Hay algun telégrafo sobre en ese pueblo ó en su término?
- 94. A que distancia?
- 95. Hay algun islote al frente de alguno de sus pueblos?
- 96. A que distancia de la orilla del mar y con que nombre se le conoce?

28. Cuantas escuelas hay en el término, y bajo de qué dirección se enseñan?
29. Se celebra en ellas misa, son agudas de parroquia, u objetos únicamente de tenencia?
30. Cuantos monasterios de monjas hay en cada pueblo?
31. Y a qué orden pertenecen?
32. Cuantos pósitos tiene cada pueblo?
33. Son pios o nacionales?
34. Algun particular tiene intervención en ellos?
35. Por qué título o concepto? (su clase afirmativa)
36. A cuánto asciende el patrimonio de propios en cada pueblo?
37. Su clase de contribuciones paga cada pueblo, con qué denominaciones y en qué suma por cada uno?
38. Los productos del patrimonio de propios de un pueblo bastan para cubrir el presupuesto municipal?
39. Su diferencia hay entre uno y otro?
40. Su extensión ocupa en el término de cada pueblo? La parte de campo de riego, la de secano, la útil, si la hay, y la montana?
41. Cuantos montes resultan en cada término?
42. Como se denominan?
43. Son de bosque, arbolado o de matas bajas?
44. Son de propios, de común aprovechamiento o de propiedades particulares?
45. Su extensión es la de cada uno?
46. Cual su producción?
47. A cuánta distancia del pueblo se hallan?
48. Los arbolados abunda en cada pueblo en sus términos?
49. Cuantos ríos corren por el pueblo o por su término?
50. Con qué nombres son conocidos?
51. A qué distancia del pueblo corren los que atraviesan el término?
52. Su afluentes surgen en el término?
53. Cuantos fuentes públicas tiene en pueblo?
54. Cuantos pozos públicos de agua potable?
55. Cual es la eficacia higiénica de esas aguas?
56. Cual la explotación que merecen todas a causa de sus cualidades comunes?
57. Cuantos manantiales de aguas termales hay en cada término?



55. Hay en un pueblo ó en un terreno establecido algún fozmal? ²
59. En caso afirmativo, cómo están hechos? ²
60. Son suspendidos los mar frecuentes en cada pueblo, ó en sus respectivas litorales? ²
61. En qué época? ²
62. Sus causas suelen producirlos? ²
63. Cual es la temperatura normal de su clima? ²
64. Cuántas lagunas tiene cada terreno y de qué estacion? ²
65. A qué distancia de sus respectivas poblaciones? ²
66. Cual es su nombre si lo tienen? ²
67. Están más bajas ó más altas que el pueblo? ²
68. Se utilizan para algo sus aguas? ²
69. El superficial ó no su conservación? ²
70. Producen algún efecto, y mal en la salud pública? ²
71. Hay algún pueblo ó terreno que, concurran de aguas propias, las reciba por medio de algún conducto, ó deban conducirse sus aguas á través de larga distancia? ²
72. ¿Si hay conductos, son subterráneos, superficiales, ó otros puntos, y cual su estacion? ²
73. ¿Si los hay son de construcción antigua ó moderna? ²
74. Cual es la principal industria del pueblo? ²
75. Cual su principal riqueza? ²
76. Cuáles sus principales cosechas? ²
77. Cuánto dista del mar en pueblo? ²
78. ¿Su playa es cada playa la mar común, y en qué estacion del año? ²
79. Hay en algunos de estos pueblos aduana? ²
80. En cuales hay establecido algún foz? ²
81. En tal caso, cómo se denominan los que haya? ²
82. ¿En atalayas hay en la estacion de la vela que comprende un pueblo, y á cuales de ellos corresponden? ²
83. Hay algún telégrafo óbice en un pueblo ó en su terreno? ²
84. A qué distancia? ²
85. Hay algún islote al frente de alguno de sus pueblos? ²
86. A qué distancia de la orilla del mar y con qué nombre se le conoce? ²

87. ¿El habitat es el 2^o?
88. ¿Su producción 2^a?
89. ¿Hay por un pueblo o su término algunas hincas de cazaca-chichica?
90. ¿A que distancia 2^a?
91. ¿Hay alguna hinca de fern-carril por un pueblo o su término 2^a?
92. ¿A que distancia 2^a?
93. ¿La clase de ganado abunda mas en un término 2^a?
94. ¿A que número de labores atienden ordinariamente el ganado de cada clase 2^a?
95. ¿Se conocen sus propiedades como las mas raras de la población 2^a?
96. ¿Hay casa o casa de escuela en un población o su término 2^a?
97. ¿Tienen sus escuelas 2^a?
98. ¿Su número de yeguas tiene un población 2^a?
99. ¿Cuántas de vacas y vacas de labor 2^a?
100. ¿Su número de mulos, bueyes y vacas 2^a?
101. ¿Hay en un punto ganado trashumante, a que provisiones y en que época 2^a?
102. ¿Cuántas minas existen en el término de un pueblo 2^a?
103. ¿Cual es su nombre y producción, nombre del dueño, y estado de explotación 2^a?
104. ¿Hay algun horno de fundición 2^a?
105. ¿Hay cada uno de ellos muchos brazos 2^a?
106. ¿A que distancia se encuentran de la población 2^a?
107. ¿En que estado se hallan los caminos que conducen a la mina y a los hornos 2^a?
108. ¿Hay en un pueblo o su término algun castillo de los antiguos, alguna iglesia, ruinas, fuentes, subterranos, o cualquiera otra obra que deba considerarse como monumento artístico y de mérito 2^a?
109. ¿Se han hecho algunas excavaciones en un término, y cual ha sido su resultado 2^a?
110. ¿Se han encontrado monedas antiguas, monedas, monedas, monedas, lamparas, cerijas o cualquiera otro objeto del tiempo de los romanos, de la época o de otra época (debes disminuirse con la mayor probabilidad de cálculo) 2^a (1)
111. ¿Hay algun sepulcro en un pueblo o su término, cuyo mérito sea digno de tener presente 2^a?
112. ¿Su dialecto es el comun en cada pueblo 2^a?
113. ¿De que idioma vive, o de que lengua suelta originaria 2^a?
114. ¿Cuántas fabricas o molinos de harinas tiene cada pueblo, o su término 2^a?



- 115. ¿Su de fuera de sangre, de agua o de vapor?
- 116. ¿Cuál su nombre?
- 117. ¿A que distancia del pueblo?
- 118. ¿Su número de personas muertas en ella?
- 119. ¿Hay molinos de papel y cuantos?
- 120. ¿Hay batanes y cuantos?
- 121. ¿Hay molinos de viento y cuantos?
- 122. ¿Los hay de otros?
- 123. ¿Cada uno de los referidos molinos, cuantos años para estar viejos?
- 124. ¿Su situación ocupa en pueblo está en el mar o fuera de él?
- 125. ¿A que nivel está sobre el mar? (1)
- 126. ¿Está amurallado en pueblo, y en caso afirmativo, de tierra, de mar (portada) o de altura?
- 127. ¿Ha sido conocido en pueblo en tiempos antiguos bajo de otro o de otros nombres? (2)
- 128. ¿Cuál o cuales han sido?
- 129. ¿Ha tenido lugar en un pueblo o en su término algun hecho de armas notado?
- 130. ¿Ha presenciado algun combate extraordinario?
- 131. ¿En que época, que tropas, y de que nación? (indicando sus generales o jefes militares que figuraron mas en él).
- 132. ¿Su clase de epidemia ha invadido a una poblacion, su que año, con que intensidad, y de cuanto en cuanto tiempo?
- 133. ¿Han sido vacunados en una poblacion desde que la vacuna ha sido conocida, todos los niños?
- 134. ¿Ha producido, generalmente, buen efecto en todos ellos?
- 135. ¿Su mortalidad se observa anualmente en una poblacion?
- 136. ¿En que proporción fallecen los hombres con respecto a las mujeres, y los niños con respecto a los adultos, y esto a los ancianos?
- 137. ¿Cuanto censatarios tiene una poblacion?
- 138. ¿A que distancia del pueblo?
- 139. ¿Alguna cada uno de las circunstancias mencionadas?
- 140. ¿Están cercados y con fuerte? y que obediencia tienen?
- 141. ¿Hay o no capilla en ellos?
- 142. ¿Los hay para protestantes?

- 145 Cuantos vecinos de suero y de suero tiene una población?
- 146 Su número de cada uno existe a un establecimiento?
- 147 Su población tiene cada un año o suceso, y en que consiste?
- 148 Cuantos médicos tiene cada pueblo?
- 149 Los titulares o particulares?
- 150 Cuantos, si los hay son sueros-cirujanos?
- 151 Cuales son el nombre y apellido y edad del profesor o profesores?
- 152 Su población disfruta de titulares, y en que consiste?
- 153 La cobranza del presupuesto municipal, o por reparto vecinal?
- 154 Cuantos cirujanos tiene?
- 155 Los titulares o particulares?
- 156 Su población es la de iguales, y en que consiste?
- 157 La cobranza del presupuesto municipal o por reparto vecinal?
- 158 Cuantos farmacéuticos tiene en pueblo?
- 159 Su población disfruta, en que consiste, y de que modo se cobra?
- 160 Cuantos matronas hay para el arte de parteras?
- 161 B se ejerce dicho arte en un pueblo por cirujanos o matronas? Cuantos hay en tal caso?
- 162 Cuantos veterinarios o albañales tiene?
- 163 Su población disfruta, en que consiste, y de que modo se cobra?
- 164 Su escuela elemental es la suya propia en una población por la clase pobre?
- 165 Cuantos vicarios y notarios tiene en pueblo?
- 166 Están secadas o vacantes todas las curaciones?
- 167 Cuanto se recibe anualmente por reparto vecinal, sin comprender las contribuciones ni sus cargas?
- 168 Su caserío abarcará en pueblo o de terminos?
- 169 A que distancia
- 170 De cuanto número de personas se compone en Ayuntamiento?
- 171 Que sueldo percibe el secretario?
- 172 Cuantos alguaciles, mayors o dependientes tiene en Ayuntamiento?
- 173 Que sueldo o gratificación tiene?
- 174 Cuantos guardas de campo tiene?
- 175 De que población disfruta?



- 175 Cuantos guardas de suertes?
- 176 De que poblacion disfrutan?
- 176 Cuantos floridos, fondos y cafos hay en ese pueblo?
- 177 Cuantos billares?
- 178 Hay alguna libreria en esa poblacion?
- 179 Cuantos, y quines son sus dueños?
- 180 Hay alguna imprenta?
- 181 Cuantos, y quines son sus dueños?
- 182 Hay en ese término alguna cueva?
- 183 Cuantos, y en que punto se hallan, y con que nombre se les designa?
- 184 Hay muchas morasas en ese término?
- 184 La suavia y calidad?
- 186 Se abstrae a la cria de ganados de seda en ese pueblo o en alguna cara de campo de ese término?
- 187 Cuantos hijos de ese pueblo faltan de él por haber emigrado a Argel, America o cualquier otro punto?
- 188 Cuantos hijos de ese pueblo o de los campos de ese término se cuentan actualmente muertos en el ejército?
- 189 Hay alguna cosa notable en ese pueblo o en su término alguna de conversacion?
- 190 Se tiene noticia, bien por escritos o por tradicion, de si ese pueblo ha sufrido en alguna época algun terremoto o alguna inundacion?
- 191 Hay alguna fabrica de papel en ese pueblo o en su término?
- 192 Dónde está situada, con que nombre se la conoce, y a cuanta distancia se halla de la poblacion?
- 193 Hay alguna fabrica notable en el término de ese pueblo?
- 194 Hay canal en ese pueblo?
- 194 Qué es su estado y condicion?
- 196 Orde Alcades?
- 197 Qui sueltos pechos y de que fondos cobra?
- 198 Orde Administracion de losos?
- 199 En que caso afirmativo está bien servida?
- 200 En que caso negativo en que punto se suge la causa de esa poblacion?

201. ¿Hacen cada de este servicio y cuanto cobra y de que fondos?
202. ¿Si se ha sido en pueblo patria de algun Santo, de alguna notabilidad eclesiastica, civil, militar, y literaria?
203. ¿En caso afirmativo, de quien, como se llamaba, por que nombre o título era o es conocido, donde vive, si existe hoy alguna, y donde se hicieron las paradas?
204. ¿Cuanto Mercado Semanal se celebra en esa poblacion?
205. ¿En que dias?
206. Son concurridos o no?
207. ¿Cuanto ferias se celebran al año?
208. ¿De que consiste principalmente la feria?
209. ¿Cuanto casas contiene en pueblo?
210. ¿Cuanto hijos de ese pueblo están sirviendo en la Armada?
211. ¿En cuantos hombres de un matriculo de esas edades en pueblo al servicio de la Armada?
212. ¿Cuanto hombres hay inscritos en un pueblo en la separada matricula de mar?
213. ¿Cuanto buques, y de que clase, son de esa misma matricula?
214. ¿Hay teatro en un pueblo?
215. ¿Hay casino, o algun gabinete de lectura?
216. ¿A que guerra de Inquisitiera perteneció el teatro, caso de haberlo?
217. ¿A que guerra se ignora o iglesias que haya?
218. ¿Si está enmurallado o cercado de tapia el pueblo, por cuantos puertas se entra en él?
219. ¿Como se denominan cada una?
220. ¿Hacia donde mira cada una?
221. ¿Hay algun पास-پاسو en un pueblo?
222. ¿Halla establecido en un pueblo la sociedad de seguros contra incendios?
223. ¿Cuanto secos hay?
224. ¿Dien reloj público en pueblo?
225. ¿Se publica algun periódico allí?
226. ¿En coto, Vegas y cañales notables hay en el término de un pueblo?
227. ¿En cara es la mar abundante en un término?

228 Hoy para mayor?

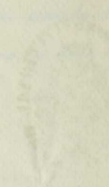
229 Se ejecuta en ella los vicinos de un pueblo?



Es copia conforme
M. Morales
Joaq. Manuel
Cardo

[Faint, illegible handwriting in cursive script, likely bleed-through from the reverse side of the page. The text is mostly obscured by the central binding and the texture of the aged paper.]

[Faint handwritten text, possibly a name or address, located near the top of the central binding.]



[Small, partially visible handwritten text or stamp on the right edge of the page.]

[Small, partially visible handwritten text or stamp on the right edge of the page.]



Permito a V. las
contestaciones referentes
al Interrogatorio reme-
tido por V. en su comu-
nicación de 12 del corri-
ente.

Dios. Feo. a V. m. d.
Alfajón 18 Mayo de 1854.

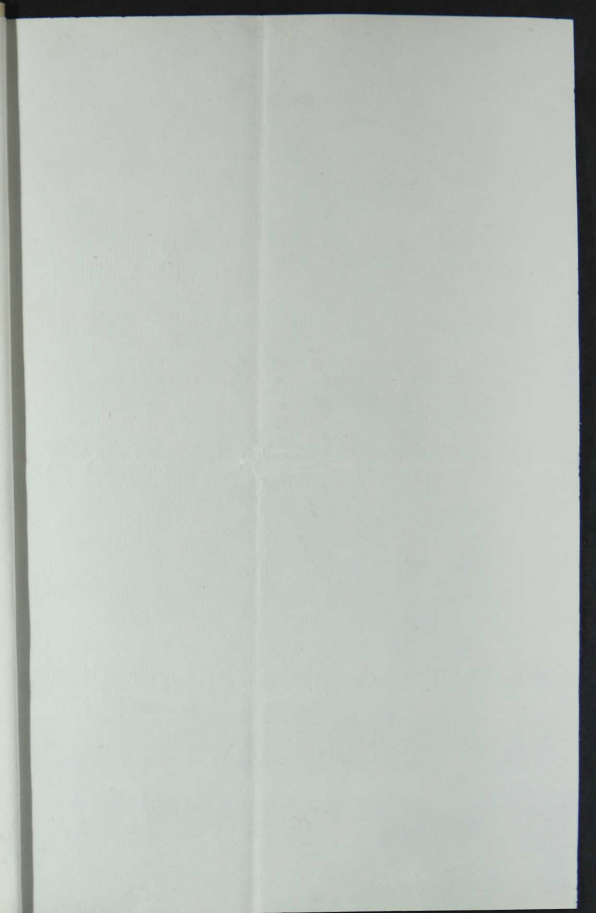
José Rame

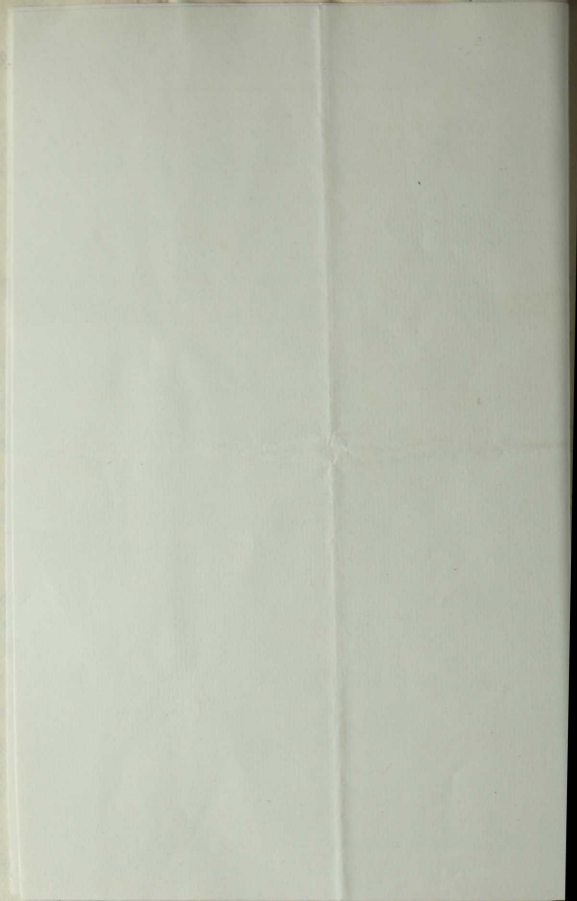
El Abate Const. de Algeciras

[Faint, illegible handwritten text, likely bleed-through from the reverse side of the page.]



[Faint, illegible handwritten text at the bottom of the page, possibly bleed-through.]





Interrogatorio en Contestacion por lo que toca a esta poblacion al remitido por V. de fecha 12 del Corriente.

- 1 Cuantos Pueblos componen el partido? Cuatro.
- 2 Como se denominan? Alcey, Agres, Alfajaro, Bñaneras.
- 3 Que situacion ocupa y con que otras colinda? Este pueblo esta situado al pie del monte nominado Mariola colindante con Agres y Bocayante.
- 4 Cual es lo Cabeza principal del partido? Alcey.
- 6 Que Caminos los pone en comunicacion con la capital de la provincia? El de Alcey por Sijona.
- 7 A que Diocesis u Obispado corresponde? Valenciof.
- 8 Cuanto dista de la residencia del Obispo? Tres leguas.
- x9 Cuantos Vecinos tienes? 124.
- x10 Cuantas Almas? 660.
- x20 Cuantos pobres de solemnidad se calculan? diez.
- x22 A que officio u arte dedican los Vecinos del pueblo? a las faenas agricolas del campo.
- x24 Cuantas Ofertas servidas tienes? Una.
- 25 Como se titula? de la Transfiguracion.
- x26 Cuantos sacerdotes tienen su residencia? dos.
- x28 Cuantas Ermitas hay en el termino? Una a San Ant. Abat.
- 29 Se celebra misa en ellas? En algunas dias del año.
- 36 Quando asiende el patrimonio de propios? Sacados los productos por un quinquenio 2300 r.
- 37 Que clase de contribuciones paga cada pueblo? territorial y Industrial pagando por la territorial 2999 r. y por la Industrial 1000 r.
- 38 Los productos del patrimonio de propios bastaran a cubrir el presupuesto? no bastan.
- 39 que diferencia hay? 10000 r.
- 40 que estension ocupa el termino la parte de campo de riego la de sicano la estéril y la de montes? La estension

que ocupa en este termino la parte de riego es una octava parte del terreno cultivado las siete octavas restantes se secano, lo demas de este circunferencia es montuosa y estéril.

- 41 Cuantos Montes resultan? Dos.
- 42 Como se denominan? Mariote y Simetol.
- 43 Son de bosque arbolado o de matas? Sin arbolado de matas bajas.
- 44 Son de propios de comunes aprovechamiento? Parte del comun y parte de particular.
- 45 Que estension es la de cada uno? Como uno cuarto del logue de longitud y otro cuarto de latitud.
- 46 Cual su produccion? Unicamente produce la tierra baja que a provecha los vecinos.
- 47 A cuanto distancia del pueblo se hallan? A media hora a parte de norte y un cuarto de hora a parte del Sur.
- 48 Que arbolado abunda en cada termino no montuoso? Olivos.
- 49 Cuantas rios corren por el termino? Dos de avenidas.
- 50 Con que nombre son conocidos? Rio de Jales y del Pas.
- 51 A que distancia del pueblo? El primero dista media hora y el segundo atraviesa por el lado de este pueblo.
- 1750 Cuantas fuentes publicas tiene? Una.
- 1955 Cual es la eficacia higienica de esas aguas? Fuente.
- 56 Cual es la apreciacion? Son apreciadas por lo saludable de ellas.
- 60 Que enfermedades son mas frecuentes? pulmonias.
- 61 En que epoca? Las primaveras.
- 62 Que causas suelen producirse? La variacion en la temperatura.
- 63 Cual es la temperatura normal? fria.
- 79 Cual su principal riqueza? La riqueza depende de todos los frutos del campo como trigo, Maiz, Vino, y Aceite.

- 76 Cuales sus principales cosechas? Lo del Aneyto.
- 77 Quanto dista del mar en pueblo? nueve leguas.
- 78 Que clase de ganado abunda? Lanar.
- 94 Que numero de cabezas? 500.
- 99 Son conocidos sus propietarios? Son los propietarios vecinos del pueblo.
- 100 Que numero de hulas, Bueyas, y Vacas? numero de hulas destinadas a la labor son el de 131.
- 114 Cuantas fabricas o Molinos de harinas? Molinos de harinas uno.
- 115 Son de fuego de sangre de agua o de vapor? de Agua.
- 116 Cual su nombre? del pantano.
- 117 Que distancia del pueblo? medio horol.
- 118 Que numero de piedras? uno.
- 120 Cada uno de los Molinos cuanto grano puede moler? El Molino harinero puede moler cuatro fanegas diarias.
- 124 Que situacion ocupa ese pueblo? fuera del llano al pie del monte.
- 132 Que clase de epidemias o invasión en pueblo? unicamente el colera en muy poca cantidad en el año 1855.
- 133 Ansido vacunados? se a vacunado desde que ha sido conocido lo vacuno.
- 134 Ha producido efecto? generalmente bueno.
- 135 Que mortalidad se observa anualmente? la corta diferencia hasta un numero de quince.
- 136 En que proporcion fallecen los hombres respecto a las mugeres y los niños? Por las circunstancias del clima en igual proporcion fallecen los hombres y mugeres los niños la mayor parte hasta la edad de dos años.
- 137 Cuantos Cementerios? uno.
- 138 Que distancia? No distancia de ocho minutos.
- 139 Que circunstancias? Lo de un local cubierto.
- 140 Hecho conado y con puente? Dito cerrado y con correspondiente puente y con la detención suficiente.
- 142 Cuantas Escuelas de niños y niñas? una de niños y otra de niñas.

- 114 ¿que numero de cada teso asiste? Me de unos el numero de 30, y a lo demas el numero de 10.
- 115 ¿que dotacion tiene cada Maestro? El Maestro de 2000 y lo Maestro de 1500 P.
- 162 ¿que semilla alimenticia es mas usada por la blaca pobre? Pan de Maiz, Patatas, y Ayo.
- 163 ¿Cuanto se recibe anualmente por reparacion de caminos sin comprender las contribuciones ni sus recargos? Se recibe alguna cantidad pero aproximadamente no se puede expresar por ser esto muy alterable.
- 168 ¿De cuantos individuos se compone el Ayuntamiento? de seis.
- 169 ¿que sueldo percibe el Secretario? 1500 P.
- 170 ¿Cuantos Aguaciles o Moereros? uno.
- 171 ¿que sueldo o gratificacion tiene? 500 P.
- 182 ¿Hay en su termino alguno cuevo? Si no.
- 183 ¿En que parte se hallan? hay tres a lo parte del maris de el del monte marisito llamadas, cuevo de lo fuentes, cuevo del Sings, y cuevo Blanco, y dos a lo parte del monte, y en el monte serrito llamadas cuevo del Molino y cuevo de las ventanas.
- 184 ¿Hay muchos Moereros?
- 185 ¿hay el numero de 500, y de calidad inferior de las llamadas rojas
- 186 ¿Se dedican a lo crío de Gusanos? Se dedican los labradores en proporción a las moereros que cultivan.
- 187 ¿Cuantos hijos de su pueblo faltan por haber emigrado a Ayo o otro punto? dos a Ayo.
- 188 ¿Cuantos hijos de su pueblo se encuentran actualmente en el servicio? ocho.
- 194 ¿Hay Carcel? uno.
- 195 ¿Cual es su estado y condicion? de antes.
- 196 ¿Tiempo de Ayo? El Aguacil del Ayuntamiento.
- 200 ¿De que punto se recibe la correspondencia? de lo Señor de Cocontaynos.

205. ¿Quien cuida de este servicio y cuanto cobra? El Conductor
de dicho correspondencia cobrando 160. P. de los fondos
Municipales.
209. ¿Cuántas Casas contiene su pueblo? 129.
217. ¿A que genero su Iglesia? No arquitectura de Costumbre
antigua.
224. ¿Tiene reloj Público? uno.
227. ¿que Caza es la mas abundante? Perdices pero en corto
numero.

Mexico 18 de Diciembre de 1891

El Abogado P.

José María

261
262
263
264
265
266
267
268
269
270

Handwritten text, possibly a title or header, centered on the page.

Handwritten text, possibly a signature or name, centered on the page.

Handwritten text, possibly a signature or name, centered on the page.



Pues à manos de V. S. la
contestacion dada al inter-
rogatorio que en 16 del ac-
tual se sirvió remitirme,
esperando me dará V. S. por
cumplido en el particular.

Dios que, à V. S. me. a.
Agres 16 de Dize. de 1857.
Juan. co Beldas

Alcalde Const. de Agres.



[Faint, illegible handwritten text, possibly bleed-through from the reverse side of the page.]

[Faint, illegible handwritten text at the bottom of the page.]



Provincia de Alicante

Partido de Alcoy

Villa de Agres

Contestacion que el Alcaide de dicha Villa, da al in-
terrogatorio remitido por el Sr. Alcaide de la Ciudad de
Alcoy en 16 del presente mes.

- 1.^o Uno.
- 2.^o Agres.
- 3.^o Esta situado sobre la flesia y en la parte setentrional de la villa llama-
da de Manola, colindante por Norte con Alhaida y Agullent, Sur con
dia con Guantany, Douarinte, Guante con Aliso y Poniente con Alfofons y Poma.^{te}
- 4.^o Alcoy.
- 5.^o Al de Urvantains.
- 6.^o Valerius.
- 7.^o 15 Liguas.
- 8.^o 426.
- 9.^o 1549.
10. 28 casas de campo ó heredades.
11. Lleva cada una el nombre de un dueño.
12. 21.
13. 172.
14. Dite de ellas à un cuarto de jornal y los restantes à tres.
15. 21.
16. Por mitad.
17. La mayor parte à la labradora y los otros à jornaleros y tejedores de lienzo.
18. En una quarta parte.
19. Uno.
20. Parroquial de San Miguel.
21. Do.
22. Una parroco.
23. Una bajo la advocacion de Nuestra Señora de Agres.
24. Se celebra misa, se ayuda de parroquia y obgeto de romerias.
25. Uno.
26. Animal.
27. 260 reales de renta anual.
28. La de Inmuebles en cantidad de 32560^{rs} la de Fabrica en la de
3944^{rs} y la de Bienes en la de 12454^{rs}.
29. No.

39. 21,538⁴ de septier en el de este año.
40. La de trigo 2,086 hanegadas; la de uvas 10,276 y $\frac{1}{4}$ cá.; la de otros 500 cá. y manteca 13,000.
41. Dos.
42. El de Mariola y el de la Solana.
43. De matas bajas.
44. De común aprovechamiento.
45. El de Mariola una hora en longitud y otra en latitud, y el de la Solana media hora en longitud y un cuarto en latitud.
46. Romero, salvia y espliego.
47. El de Mariola torando, y el de la Solana a tres cuartos de hora.
48. Olivos y viñas.
49. Uno, aunque por su poca agua, más bien merecerá el nombre de arroyo, por tener su principio en este terreno.
50. Vulgarmente con el de Agres.
51. Sobre media hora.
52. Algunas fuentes que nacen en sus cerros, los sobrantes de las fuentes del pueblo y avenidas de las uvas de Mariola y Solana.
1853. Tres.
1855. Cautonantes por su calidad fría, y pueras en su composición.
56. Ya de las mar rías que se abren en la Provincia.
57. 28.
60. Las inflamatorias.
61. En la primavera y otoño.
62. Las erisipelas atmosféricas de frío y calor.
63. Frías.
74. Legumbres de tierra.
75. La labranza.
76. Trigo, panizo, aceite y vino.
99. Dos leguas.
93. Lunas.
94. Lunar 1103, cabrio 11.
95. No.
100. Mulos y mulas 130.
108. Un castillo arruinado del tiempo de los Moros, y sobre sus ruinas la Conrta de Nuestra Señora de Agres.
109. Se hizo una en la Partida de la Solana que produce hierro, mas como el arte de fundición era mucho, se abandonó.
112. El Valmuciano.
113. Del Catalán.
16114. Cuatro Molinos harineros.

741. De igual.
116. De arriba, de abajo, del Estrecho, y del Pastoral.
117. Los dos primeros tocando al pueblo, el tercero a una hora y el usar lo sobre medida.
118. Una cada uno.
119. Los tres primeros son cabir, y el último medio.
120. Jural del llano, sobre la falda y norte de la sierra de Mariola.
121. Se ignora.
122. No se sabe.
123. El Colera en el año 1841, pero con poca intensidad.
124. Si.
125. Si.
126. Sobre 75 personas.
127. Los hombres respecto de las mujeres, igual; los niños respecto de los adultos, doble; y estos respecto de los ancianos también doble.
128. Una.
129. Sobre 200 paros.
130. Si.
131. Cuando y con punto, y sobre tres martos de una tabulla de tierra.
132. No.
133. No.
134. Una de niños y otra de niñas.
135. De niños 80, de niñas 70.
136. El Mantro 3300 P., la Mantra 2200, en metálico según la nueva ley.
137. Dos.
138. Uno titular, otro particular.
139. Uno.
140. D. Manuel Gueda de 33 años; D. José Galabrig de 43.
141. Dos P. en metálico.
142. Del presupuesto municipal.
143. Uno.
144. Titular.
145. 300 P. en metálico.
146. Del presupuesto.
147. Por los facultativos.
148. El panizo.
149. Uno.
150. Ferida.
151. P. 245 P. 44, ant.
152. Virgana.



163. 2. l.
164. 3000 l. de el año anterior.
170. Una.
171. 700 l. anuales.
172. 2.
173. 1500 l. anuales cada uno.
182. Si.
183. Manifi. De en las Colonias con los nombres de Serrano, y Sainosa, y entre en la Cuba con los de el Moro, Dele Dous, Del Glaxo, de los Pilari, de los Guepiz, de los Golaniz, y de de los Pover.
184. Medicinamente.
185. Sobre 600 de las llamadas comunmente bridas y veras.
186. Si, pero en muy pocas cantidades.
188. 32.
187. Hay una fuente llamada la Jordana, que en tiempos lluviosos como el de hoy, arroya hasta seis millos de agua, que dura dos o tres meses de invierno luego, la cual aunque se ha tratado de minar, al llegar al punto que tiene delante, se ha dejado.
194. Si.
195. Damos.
196. El el Aguacil del Ayuntamiento.
197. Ninguno.
200. En la Gerencia del Ayuntamiento.
201. El Gerentia, sin introducion.
204. Una.
205. Domingo.
206. No.
207. 304.
217. De manifiesto moderno.
222. Una.
224. Si.
226. Una, en donde hay sobre 100 tejos, 2 bobes paridos a los otros.
227. Perdido.

A los 16 de Diciembre de 1857.

U. S. de la

Juan. de Beldoff

